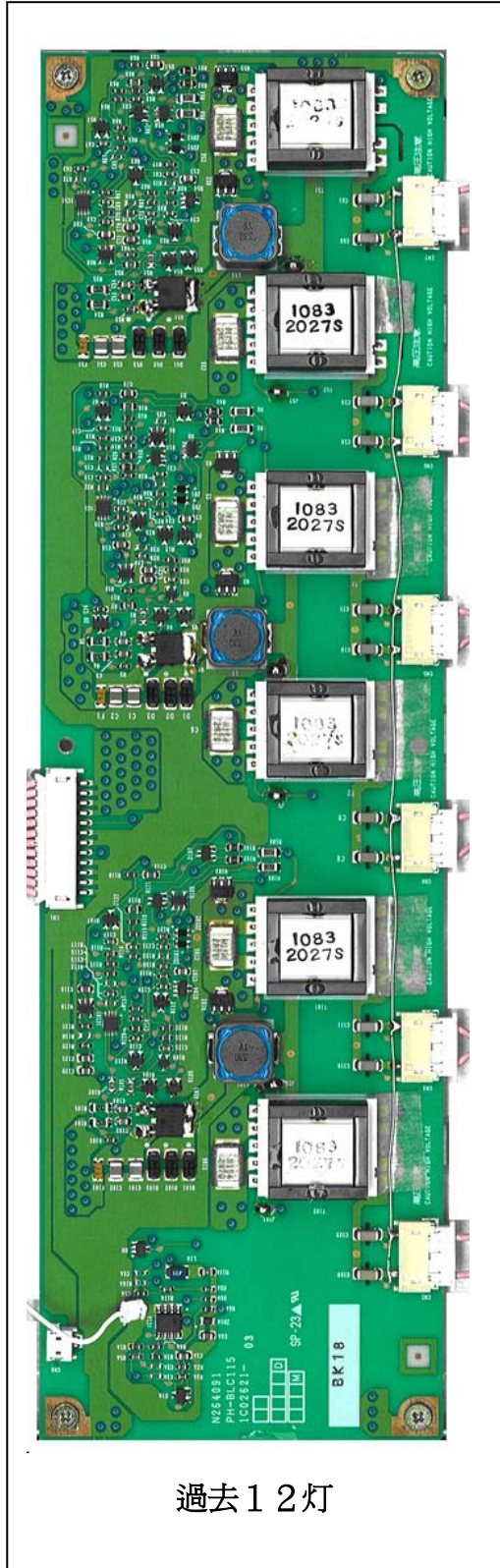


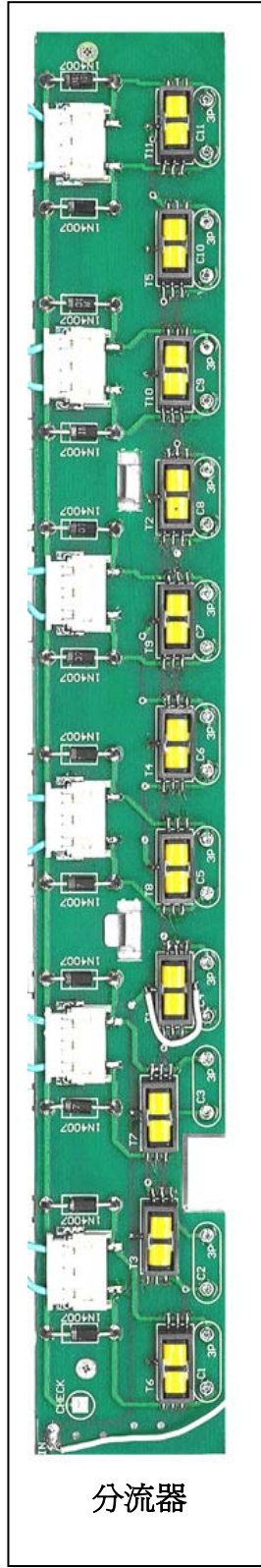


GREATCHIP ZAULaS Inverter ZAULaS

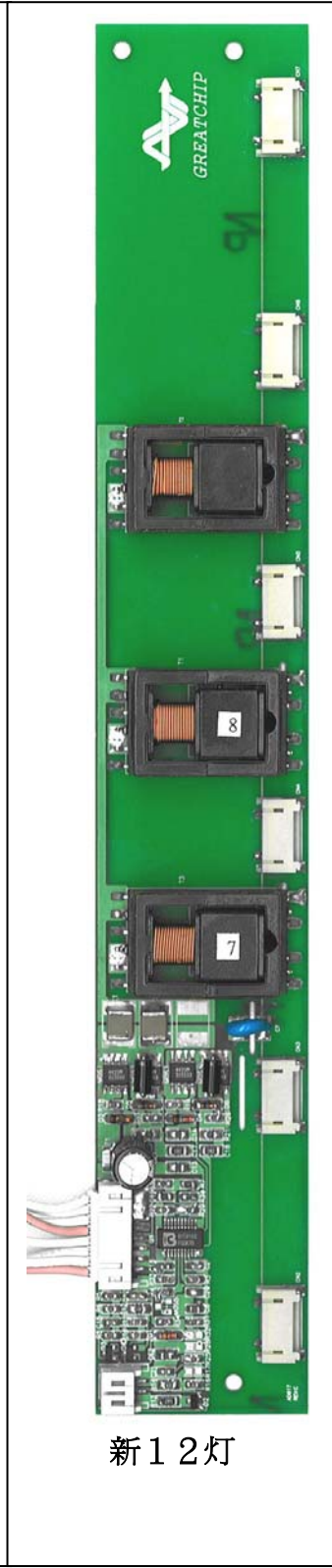
舊型 Inverter 電路 (左) 及 ZAULaS+對應型 Inverter 電路 (右) 之比較



過去 12 灯



分流器



新 12 灯

新舊之比較

以往 12 燈用的 Inverter 電路 (左) 需要配置許多的變壓器及驅動電路。

若將此換成 ZAULaS+對應型 Inverter 電路的話, Inverter 電路會變得非常簡單。除了簡單之外, 且為他激式高效率 Inverter 電路。

Inverter 電路 (左) 需要配置許多的變壓器及驅動電路。

若將此換成 ZAULaS+對應型 Inverter 電路的話, Inverter 電路會變得非常簡單。除了簡單之外, 且為他激式高效率 Inverter 電路。

GREATCHIP TECHNOLOGY CO., LTD.

Taiwan Head Office:
No. 38, 20 Rd., Taichung Industry Park, Taichung,
Taiwan, R.O.C
Japan Branch Office:
7F Nihonbashi NS BLDG., 18-3 Nihonbashi
koami-Chyo, Chou-ku, Tokyo. Japan:

E-mail: greatchip@greatchip.com.tw
Tel: Taiwan 886-4-23556718,
Japan 81-3-56141321
Fax: Taiwan 886-4-23550107
Japan 81-3-56141363