

* LS2822 鋰電電池充電控制 IC 之運用, AN21.C: 便攜式 DVD 撥放機 Portable DVD (2 顆鋰電串聯)

❖ 功能:

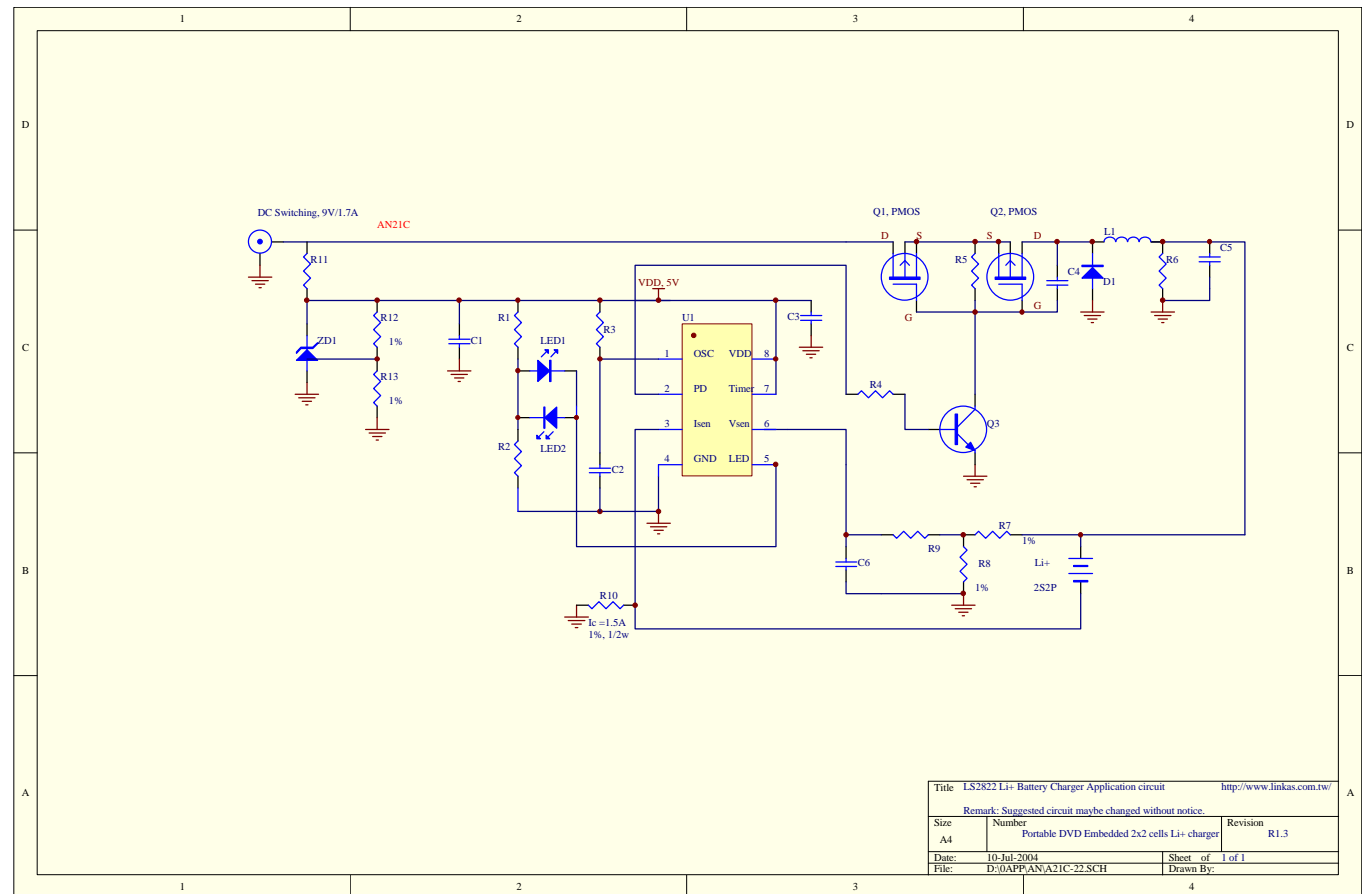
- 1.) 系統要求: 看片時,不充電;
不看片時, 即充電.
- 2.) 電源輸入: DC switching 切換電源輸入
 - 9V/1.7A, 業界特別需求.
 - 若電源不同, 亦有不同設計方案
 - (例如 9.5V/1.7A)
- 3.) 電池規格: 2 顆鋰電電池,串接.
(7.2V/ 4000mAh).
- 4.) 充電時間:約 3~4 小時.

❖ 重要零件:

- 1.) Linkas LS2822, SOP-8 封裝
5.0V 工作電壓, 1 組迴路,
- 2.) PM3095, P Channel MOS
50w, TO-252 封裝 .

❖ LS2822S特性:

- 1.) 安全充電控制方式:定電流充電
(可外加電阻調整).
- 2.) 電池保護:過放電電池,小電流預充,
以保護電池.
- 3.) 精準充飽電壓偵測: 8.4V轉涓流充電.
- 4.) 充電時間安全保護:若異常電池,
無充飽特性出現, 8小時後,強迫停止.
- 5.) 雙色LED燈號顯示單顆電池充電狀態:
充電- 紅燈; 充飽- 綠燈.
- 6.) 溫度保護:可外加零件(三級管x1;電阻
x2, 熱敏電阻x1, 或多組),以達某溫度
時停止充電之多重保護要求.
- 7.) 若電源條件不同, 可採不同週邊線路;
相同特性, 節省成本.



❖ 連顧科技 Linkas: 專業IC設計公司

- 1.) 鎳氫電池充電控制IC系列產品: 1 / 2 / 4組迴路, 3.3V/5.0V工作電壓, 分時/獨立控制, 個別/串聯充電. 等.
- 2.) 鋰電電池充電控制IC系列產品:單顆/2顆/多顆電池運用.
- 3.) 客戶特定功能IC- 依據客戶特定功能需求,以達到高性能,低成本和保密之優點.同時整合成小體積的量產優勢.