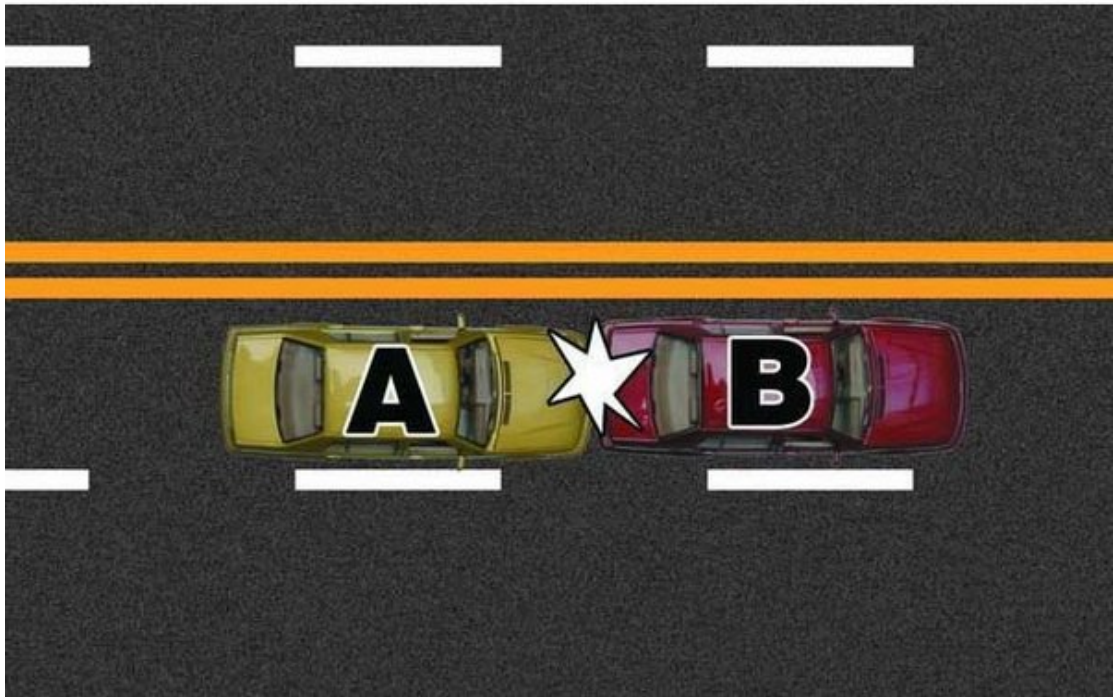
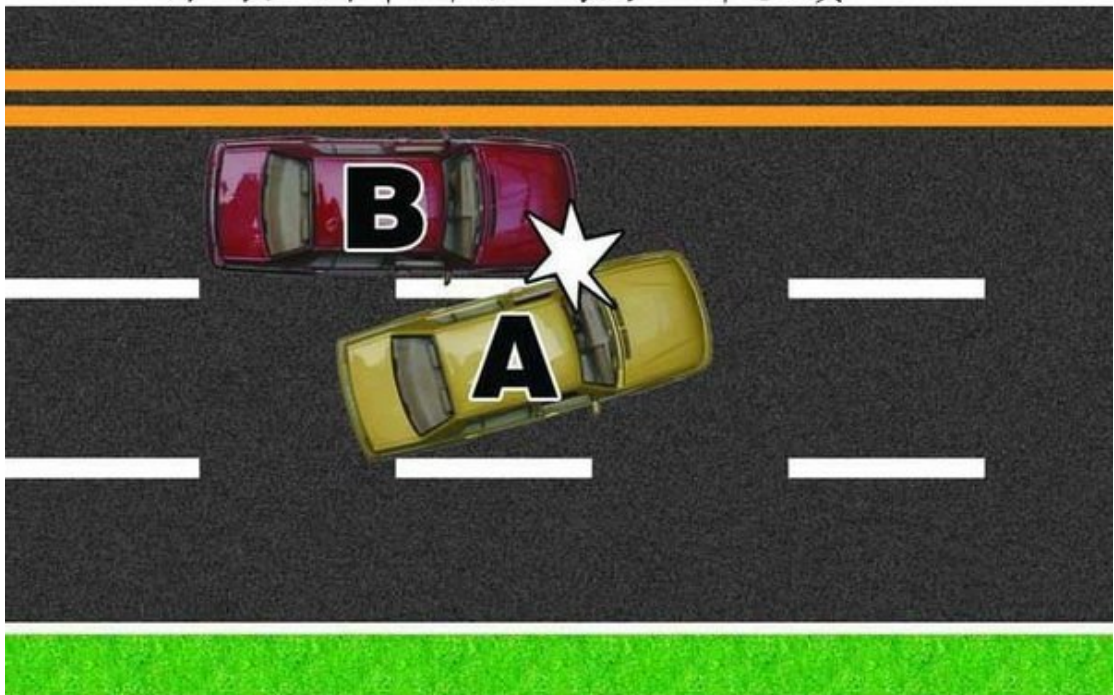


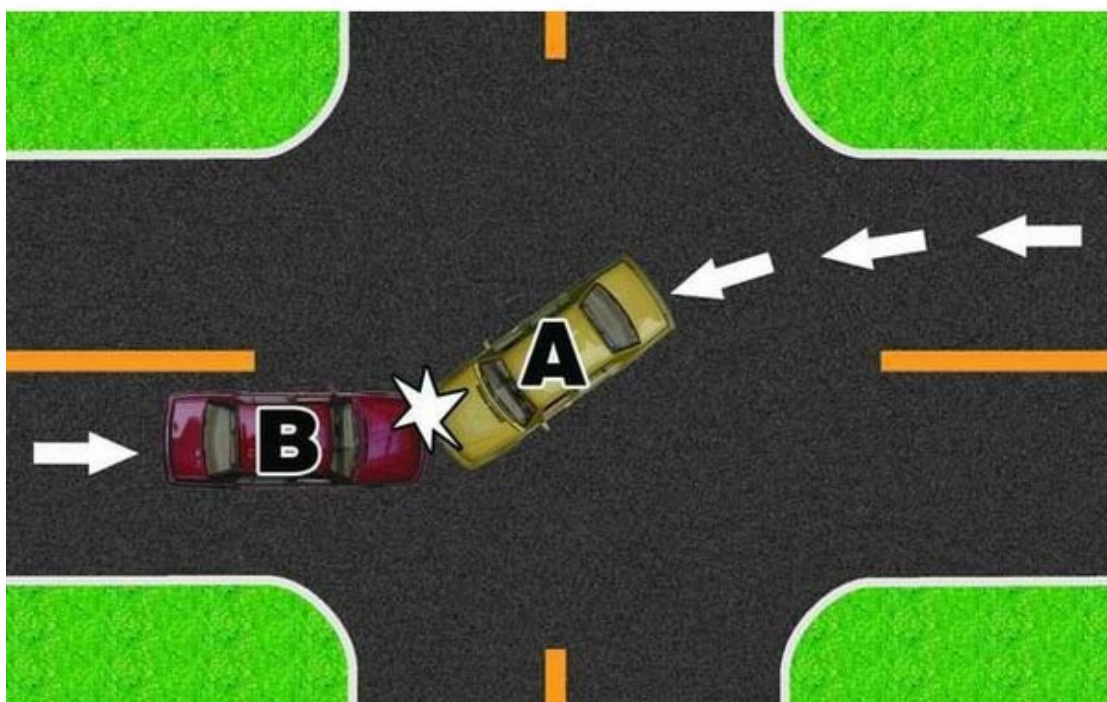
追撞前车尾部的，图中所示 均为 A 车全责



变更车道时，未让正在该车道内行驶的车先行的，图中所示 均为 A 车全责



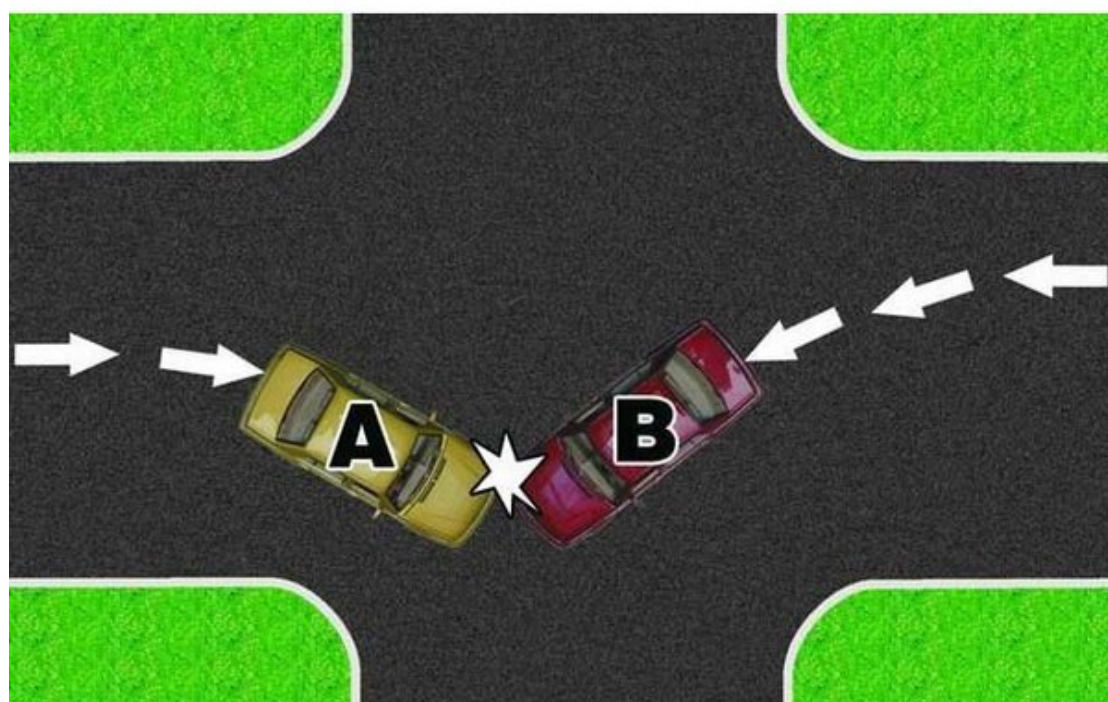
通过没有交通信号灯控制或者交通警察指挥的交叉路口，遇相对方向来车，左转弯车未让直行车先行的，图中所示 均为 A 车全责



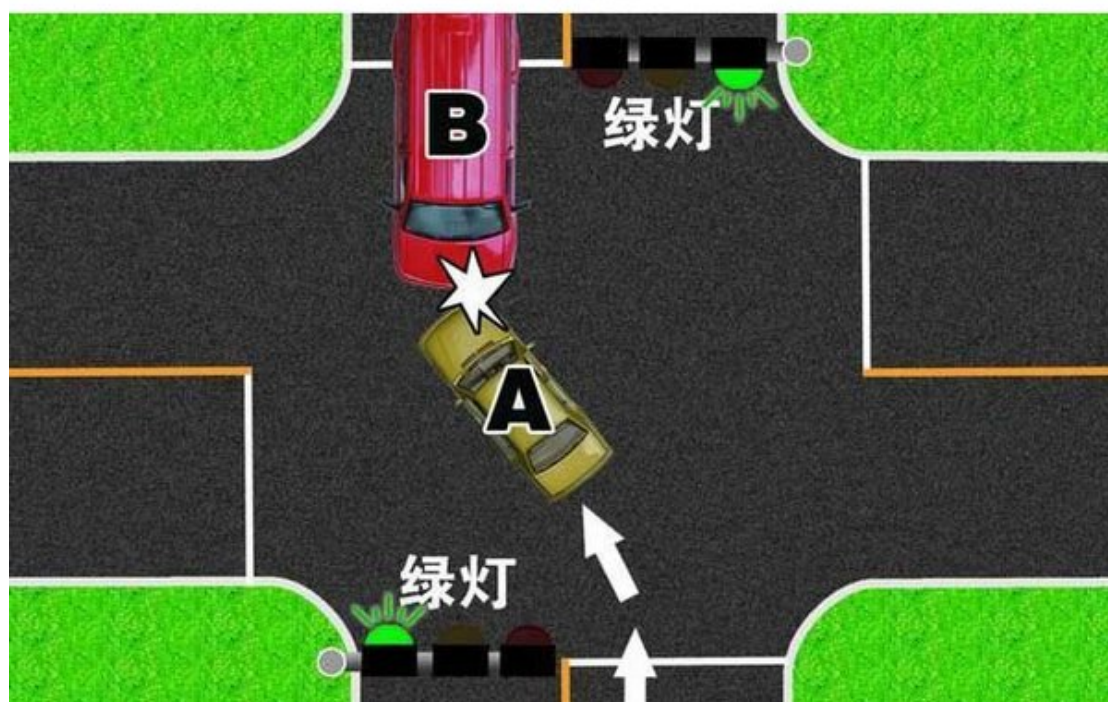
通过没有交通信号灯控制或者交通警察指挥的交叉路口时，未让交通标志、交通标线规定优先通行的一方先行的，图中所示 均为 A 车全责



通过没有交通信号灯控制或者交通警察指挥的交叉路口时，相对方向行驶的右转弯车未让左转弯车的，图中所示 均为 A 车全责



绿灯亮时，转弯车未让被放行的直行车先行的，图中所示 均为 A 车全责

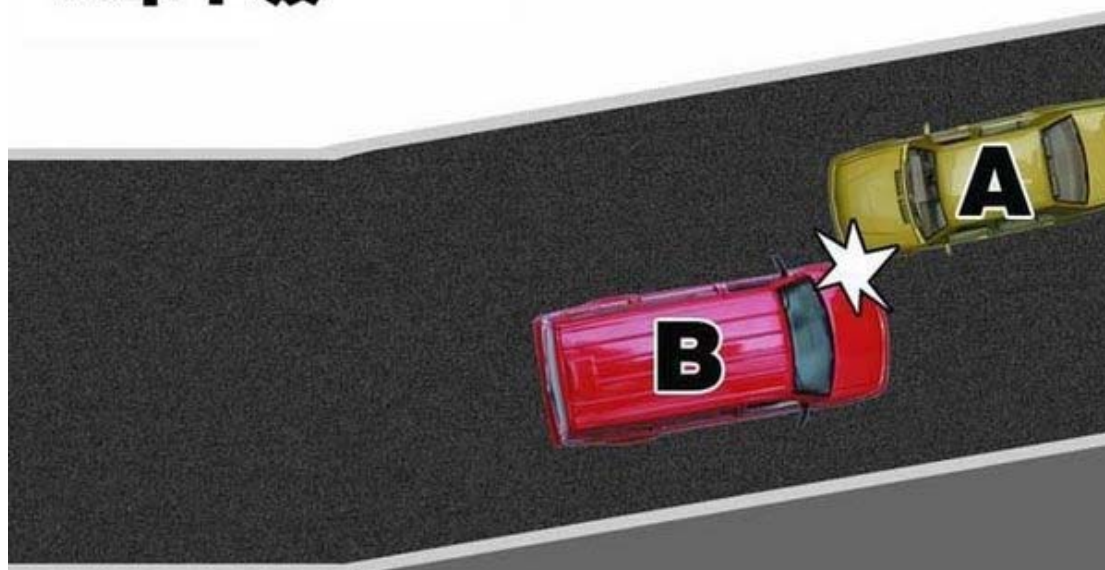


在没有中心隔离设施或者没有中心线的道路上会车时，有障碍的一方未让无障碍的一方先行的；但有障碍的一方已驶入障碍路段，无障碍一方未驶入时，无障碍一方未让有障碍的一方先行的，图中所示均为A车全责



在没有中心隔离设施或者没有中心线的道路上会车时，下坡车未让上坡车先行的；但下坡车已行至中途而上坡车未上坡时，上坡车未让下坡车先行的，图中所示均为A车全责

A车下坡



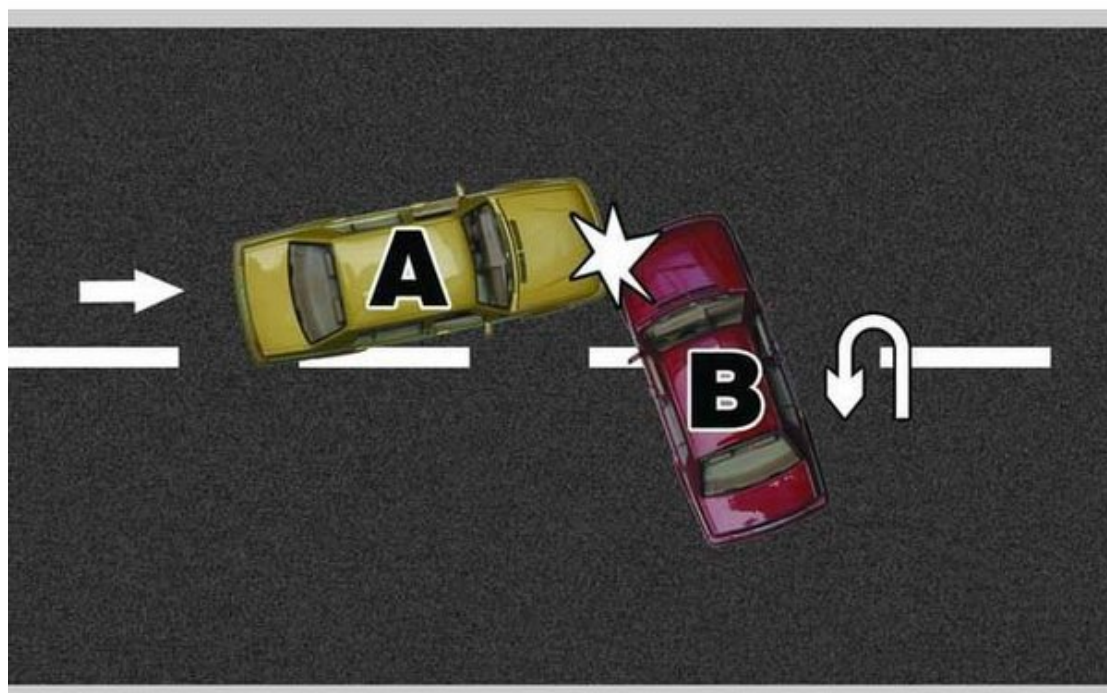
在没有中心隔离设施或者没有中心线的狭窄山路上会车时，靠山体的一方未让不靠山体的一方先行的，图中所示 均为 A 车全责



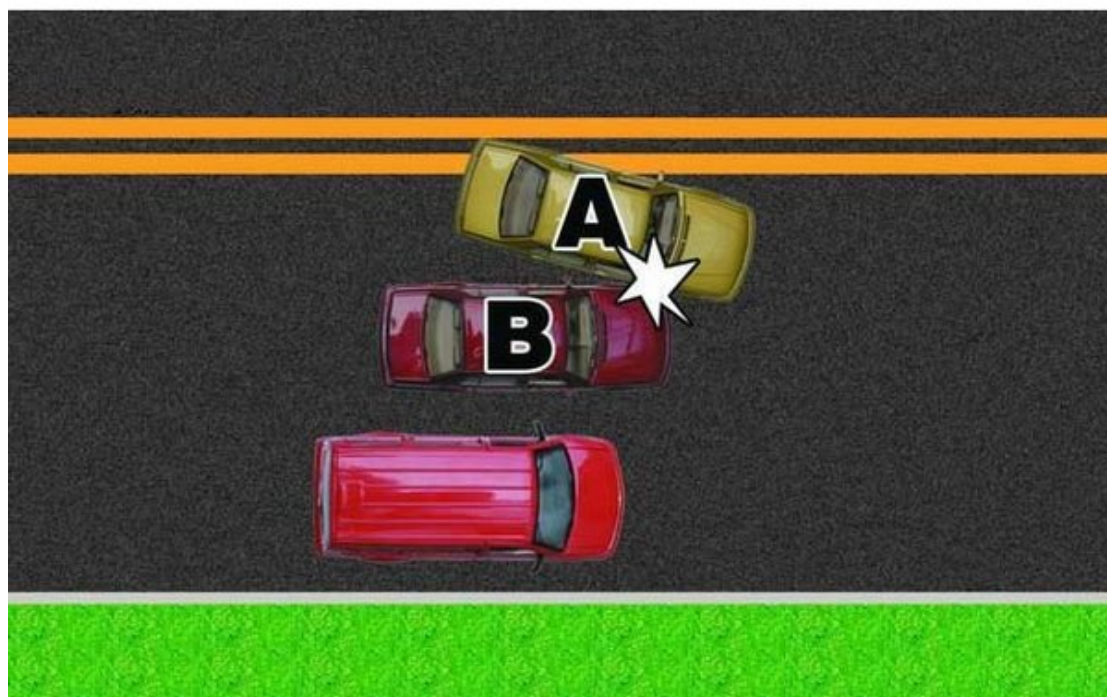
进入环形路口的车未让已在路口内的车先行，图中所示 均为 A 车全责



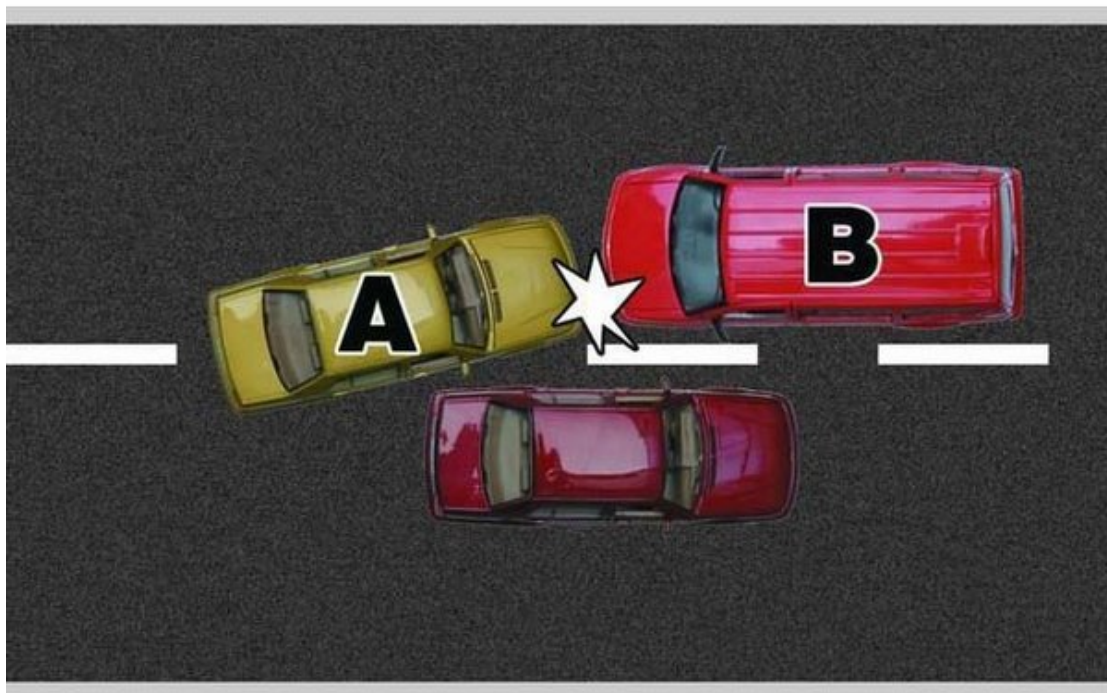
超越前方正在掉头车的，图中所示 均为 A 车全责



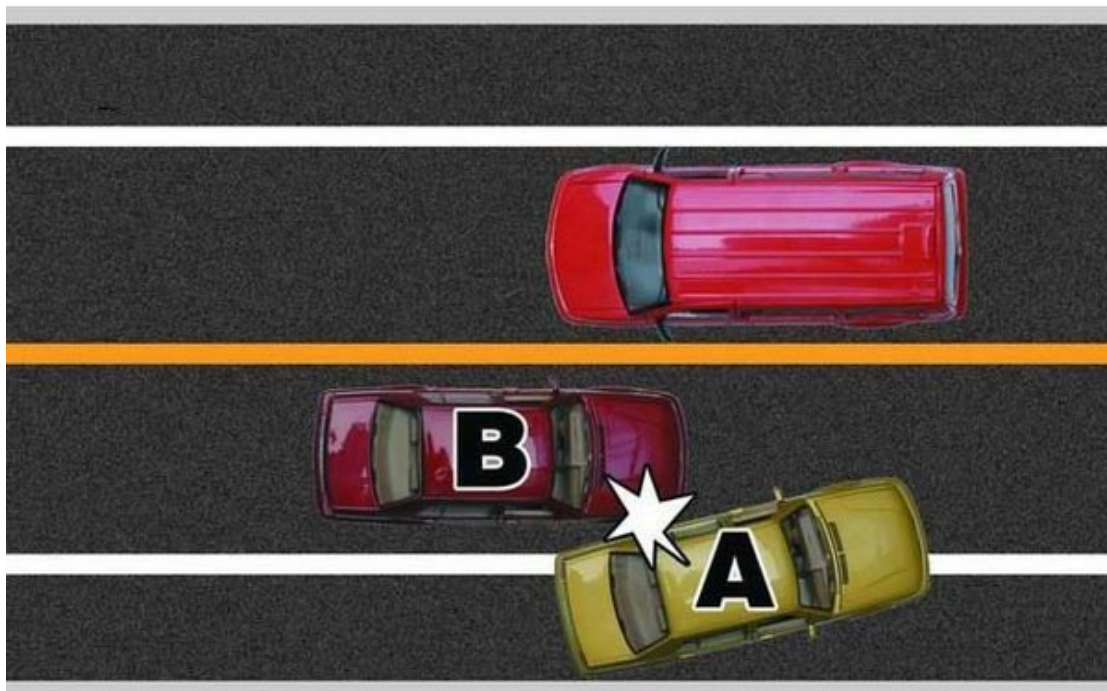
超越前方正在超车的车的，图中所示 均为 A 车全责



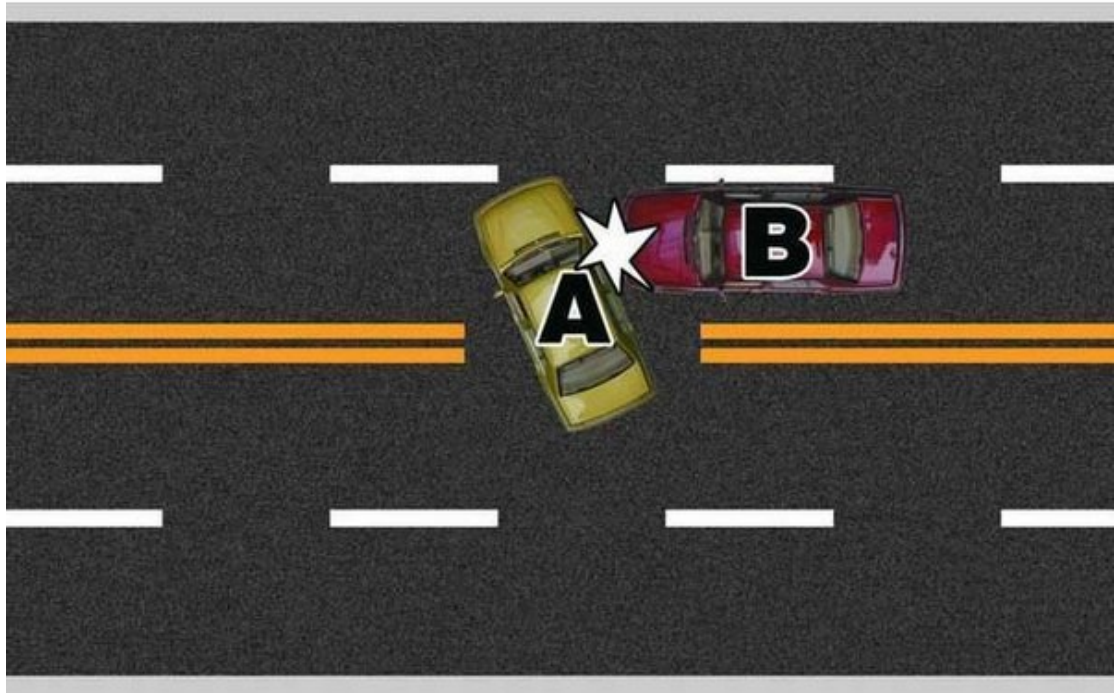
与对面来车有会车可能时超车的，图中所示
均为 A 车全责



在没有中心线或者同一方向只有一条机动车道的道路上，从前车右侧超越的，图中所示均为 A 车全责



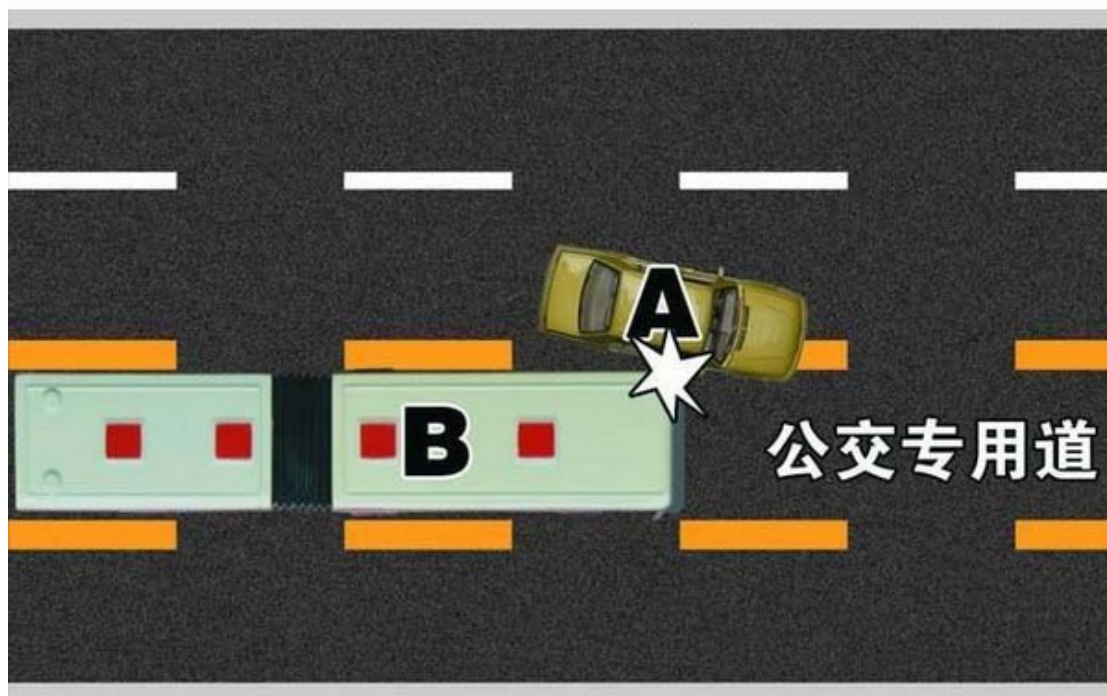
在没有禁止掉头标志、标线的地方掉头时，未让正常行驶车先行的，图中所示 均为 A 车全责



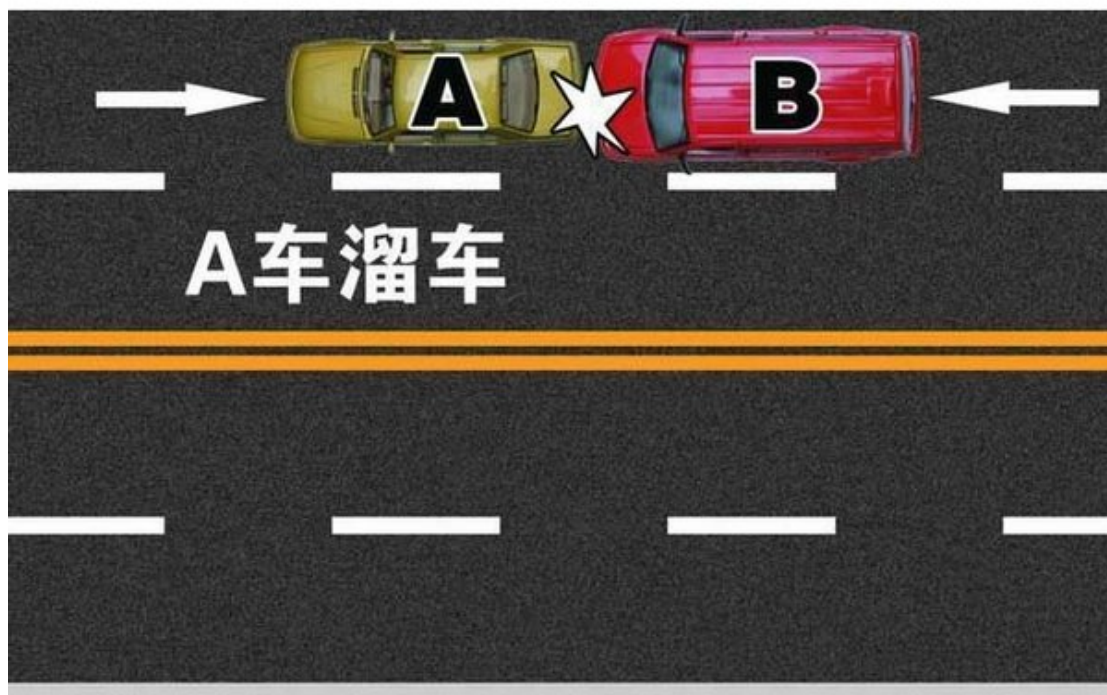
倒车的，图中所示 均为 A 车全责



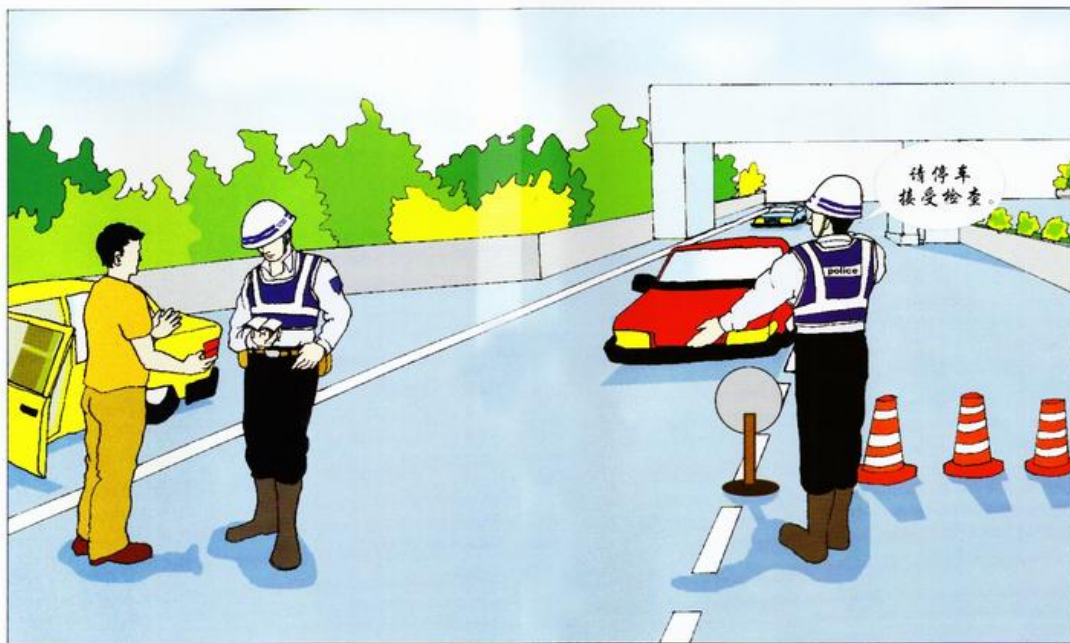
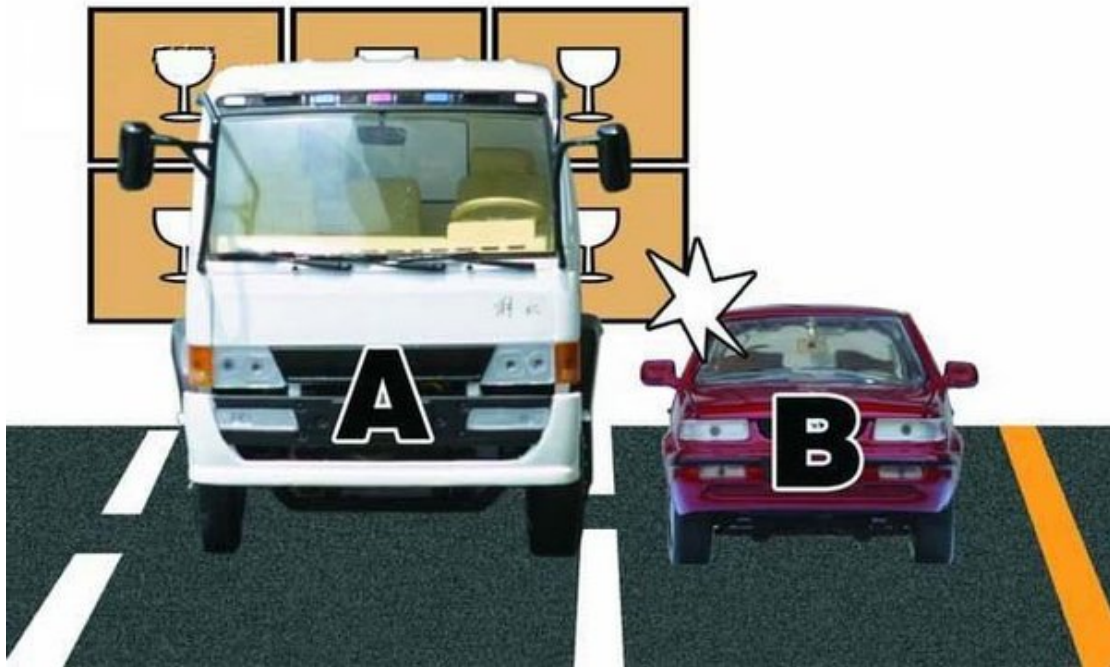
违反规定在专用车道内行驶的，
图中所示 均为 A 车全责



溜车的，图中所示 均为 A 车全责



违反装载规定，致使货物超长、超宽、超高部分造成交通事故的，图中所示均为 A 车全责



当遇有交通警察出示停车示意牌时，任何车辆必须停车接受检查。