

# Cadence SPB 15.2 安装指南

编者：VOICE 2005-05-07

本文主要介绍Cadence SPB 15.2 软件工具所要使用到的PC 计算机最低要求配置及其安装的方法。Cadence 公司提供3 张安装的光盘，其用途如下所示：

- (1) CD1 系统安装光盘1of 2
- (2) CD2 光盘系统安装光盘2of 2
- (3) CD3 Concept HDL 零件库安装光盘1of 1

# 1、 建议的计算机配置

## 1.1 Cadence SPB 15.2 可以执行在下列2 种Microsoft 的窗口操作系统：

1.1.1 Windows 2000

1.1.2 Windows XP Pro



已不再支持Windows NT 窗口操作系统。

## 1.2 Cadence 公司针对一般的电路板设计，建议采用的计算机配备：

1.2.1 Pentium ii 400MHz (or faster) processor

1.2.2 256 MB (or greater) physical memory

1.2.3 1 GB available disk space

1.2.4 300 MB swap space

1.2.5 Three-button Microsoft-compatible mouse

1.2.6 Ethernet card (for network communications and security hostID)

1.2.7 CD-ROM drive

1.2.8 1024 x 768 SVGA color monitor or greater (32768 colors)

## 1.3 以下为笔者所建议的计算机配备：

1.3.1 Pentium4 2GHz (or faster) processor

1.3.2 512 MB (or greater) physical memory

1.3.3 10 GB available disk space

1.3.4 600 MB swap space

1.3.5 Three-button Microsoft-compatible mouse

1.3.6 10/100MB Ethernet card

1.3.7 CD-ROM drive

1.3.8 采用GForce2 MX 等级以上的Display Card

1.3.9 1024 x 768 SVGA color monitor or greater (32768 colors)

## 2、安装前的准备

### 2.1 安装Cadence SPB 15.2 软件之前的注意事项

2.1.1 请务必移除任何旧版本的Allegro 以及License Manager 软件，例如：Allegro 13.6、14.0、14.1 或14.2。系统虽然准许同时安装不同版本的Allegro 软件，让不同版本的Allegro 软件共存，但在使用前必须先修正系统的变量才能正确激活，我们建议使用者不要如此做，以免会产生不稳定或不知名的错误，徒增困扰。Cadence SPB 15.2 无法使用旧版的License Manager，必须使用安装光盘所附的FlexLM Version 8.2a。

2.1.2 以下的安装过程是将Cadence SPB 15.2 以及相关的软件安装于C:\Cadence 目录下。

### 2.2 安装Cadence SPB 15.2 软件之作法

若你要使用的软件License 是采用透过网络上的License Server 去参考到License 的话，请跳过此步骤，直接至步骤2。若你的软件License 是注册在本台计算机上，则必须先处理Cadence公司交付给你的License.dat 档案，此档案记录有你的计算机名称以及软件授权的相关信息，使用者必须修改档案内的计算机名称及License核心程序的安装路径，才能正常激活License，并将此License 档案放置于C:\Temp\license.dat，以供安装程序使用，修改方法如下：

# License.dat #

```
SERVER junly ANY 5280
DAEMON cdslmd C:\Cadence\license_manager\cdslmd.exe
FEATURE A2dxf cdslmd 15.2 permanent uncoun ted BCCDE59D0253EF8982E0 VENDOR_STRING=Cadence
HOSTID=ANY ISSUER=Team_EFA_2004 ck=109
FEATURE ABIT cdslmd 15.2 permanent uncoun ted ECEDD5CD36FAD75F3EC4 VENDOR_STRING=Cadence
HOSTID=ANY ISSUER=Team_EFA_2004 ck=151
FEATURE ADV_6SUPUC_ALL cdslmd 15.2 permanent uncoun ted 6CDD25CD70D42CAB9B3D
VENDOR_STRING=Cadence HOSTID=ANY ISSUER=Team_EFA_2004 ck=42
.
.
.
.
.
```

2.2.1 首先修改计算机名称，将 junly 字符串改成你的计算机名称，例如你的计算机名称为ABC，修改如下：

### 修改前

```
SERVER junly ANY 5280
```

### 修改后

```
SERVER ABC ANY 5280
```

2.2.2 接着修改License 核心程序安装路径，例如：你的License Manager

是安装于D:\Cadence\license\_manager 路径下，请将DAEMON cdslmd

C:\Cadence\license\_manager\cdslmd.exe 修改正确。

### 修改前

```
DAEMON cdslmd C:\Cadence\license_manager\cdslmd.exe
```

### 修改后

```
DAEMON cdslmd D:\Cadence\license_manager\cdslmd.exe
```

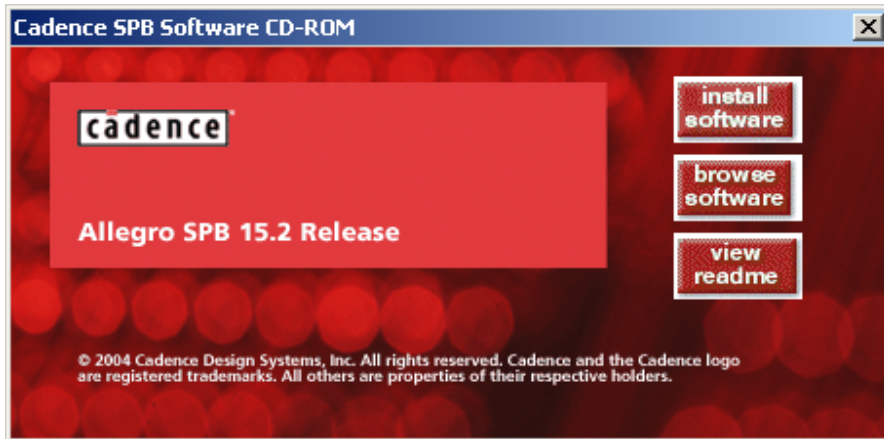
2.2.3 最后请将修改后的档案放置于C:\Temp\license.dat，以供安装程序

使用。

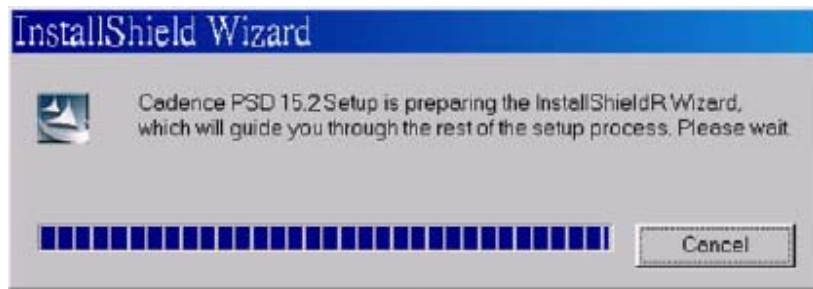
*千万不要修改到其它的字符，以免造成License 无法正常运作。*

### 3、 安装指引

打开CD-ROM 光驱，放入原厂所提供的第一张系统安装光盘(1of2)后，系统应该会自动执行安装程序，并出现如下的对话框，这时选择第一个  按钮进行安装。



若没有出现上面的对话框，请使用者自行执行位于CD-ROM 内光盘根目录的 `setup.exe`，以便激活安装程序，此时安装程序正在准备安装精灵，以方便使用者安装本程序，如下图所示。



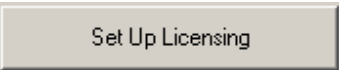
出现 License Agreement 的对话框，如下图所示：



此时请选择  I accept the terms of the license agreement 表示接受此许可协议，并按下  按钮进入下一步，将出现 Install Options 的对话框：



若你要使用的软件License 是通过网络上的License Server 去取得License 的话，请跳过Set Up Licensing 按钮，直接按下InstallProducts 按钮。若你的软件License 是注册在本台计算机上，则必须先安装新版的License Manager，再继续安装你需要的软件产品，所以请按下



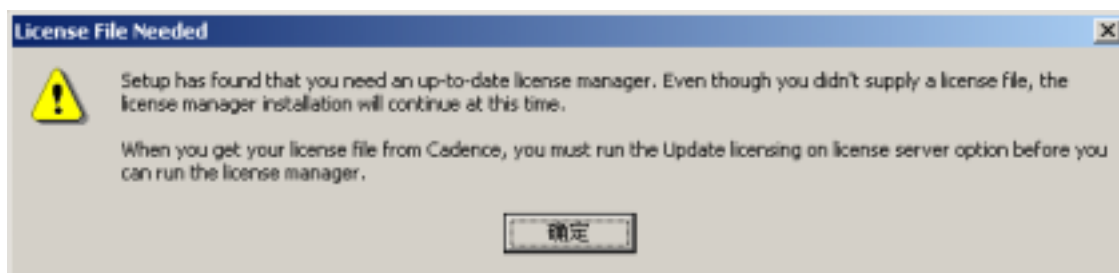
这时出现 License Manager Install Path and License File Location 的对话框，如下图所示：



第一栏为license管理器的安装路径，输入“C:\Cadence\license\_manager”。

第二栏为指定license.dat文件的路径，在此先不填。

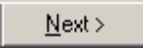
按下 **Next >** 按钮进入下一步，将出现下面的“没有指定license.dat文件的路径，但安装将会继续”的对话框：




直接点击“确定”进入下一步，将出现 Select Program Folder对话框：

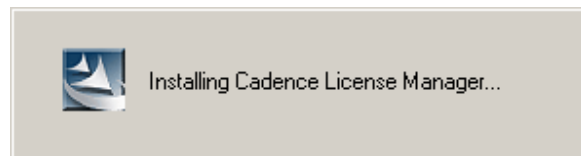




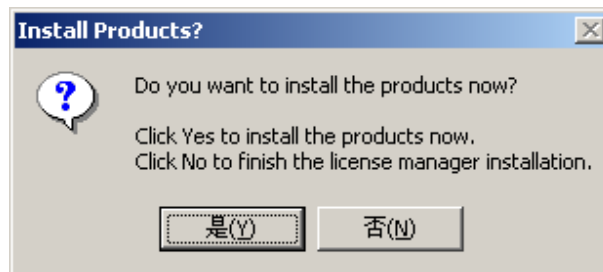
按下  按钮进入下一步，将出现 Installation Summary 的对话框：



按下  按钮进入下一步，将出现Installing Cadence License Manager...的讯息，表示系统正在安装Cadence License Manager，请等待数秒钟，如下图所示：



稍等片刻后，将出现Install Products? 的对话框：



按下“是(Y)”进入下一步，将出现 Warning 的对话框：



请确认已关闭所有的防毒软件，以免造成安装过程的失败，此时请按下“确定”进入下一步，将出现下列的对话框：




第一栏不需要填写

在“Port Number”内输入：5280

在“Host Name”内输入：计算机的名字

输入完毕后按下  按钮进入下一步，将出现 User Information 的对话框：



输入你的名字及公司名称后，按下  按钮进入下一步，将出现 User Information Confirmation 的对话框：

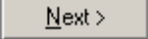


确认你的名字及公司名称无误后，请按下 Yes 按钮，将出现Control File Location的对话框：



如果你有收到Cadence 公司寄给你的Control File (controlfile.txt，其档案内容为列出你所购买的软件产品名称)，请输入此档案的位置及名称。如果没有收到Cadence 公司寄给你的Control File，请将此字段清除成为空白的字段。最后请按下 **Next >** 进入下一步，出现**Choose Destination Location** 的对话框：



请指定安装的路径后请按下  按钮进入下一步，出现 Select Products 的对话框：

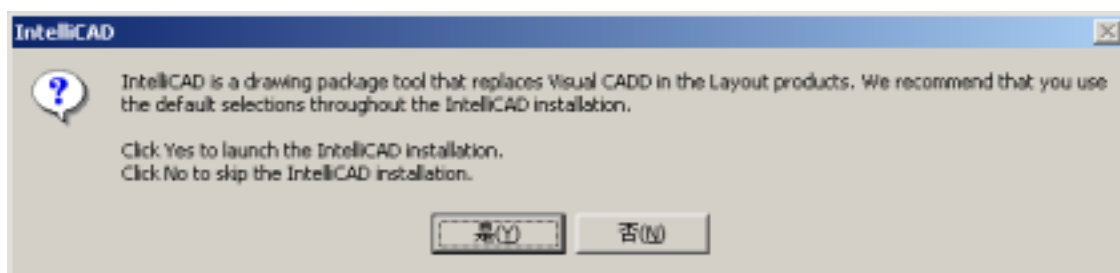


选择需要安装的项目(一般挑选如上图所示的项目),然后按下 **Next >** 按钮进入下一步,出现 Working Directory 的对话框:






用来设定以后使用Cadence 软件工具的工作目录(在此笔者的工作目录设定为 E:\Work\Allegro) , 然后按下  按钮进入下一步, 将出现如下对话框:




提示是否安装 **IntelliCAD** 软件工具, **IntelliCAD**可以说是**AutoCAD**的精简版, 这里我们选择“否(N)”表示不需要安装这个工具。这时出现Footprint Viewer Options 的对话框, 用来设定Orcad Capture CIS 可以看到Allegro 或是Orcad Layout 的零件外观, 如下图所示:



一般是选择None 选项，表示不需要此项功能，请按下按下  按钮进入下一步，出现 Selected Program Folder 的对话框：



直接按下  按钮进入下一步，出现 Installation Summary 的对话框：



直接按下 **Next >** 按钮开始安装软件，安装程序接下来将进行约十至数十分钟的档案安装程序，而安装时间的长短，则视你刚才所选取欲安装的软件产品多寡而定，系统会显示目前的安装进度，如下图所示：

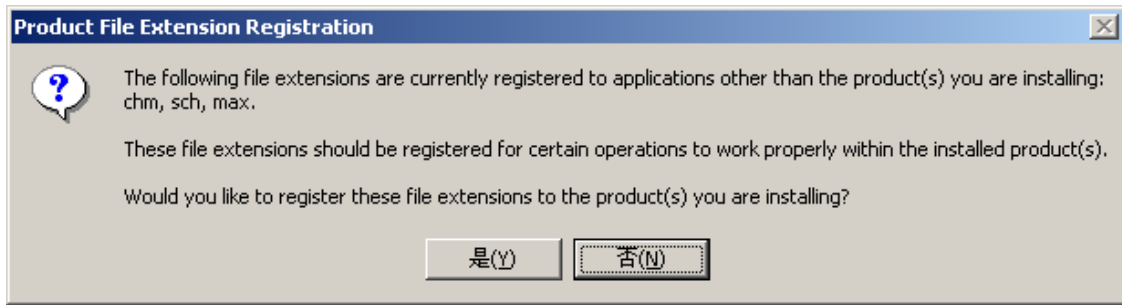


当安装程序进行到需要第2 张安装光盘的时候，会出现 Setup Needs The Next Disk 的对话框，如下图所示：



此时请取出第1 张安装光盘，接着放入第2 张安装光盘，然后按下OK 按钮，继续进行安装的程序。

程序安装结束之后出现 Product File Extension Registration 的对话框：



请按下“是(Y)”按钮。将接着出现 Text Editor File Extension Registration 的对话框：



请按下“是(Y)”按钮。接下来会出现 Setting up the environment to run the installed products...的讯息，请等待数十秒钟。




若有出现Library CD Reminder 的对话框，表示刚才安装的软件工具中包含有Concept HDL，提醒

使用者于本安装程序完成后，记得要安装第3 张的Concept HDL 零件库光盘，如下图所示：



请按下“确定”按钮。出现如下对话框：



直接按下  按钮，出现Setup Complete 的对话框，表示安装程序已全部完成后，如下图所示：



请按下 Finish 按钮，以结束整个的安装程序。出现下面的窗口，请耐心等待。

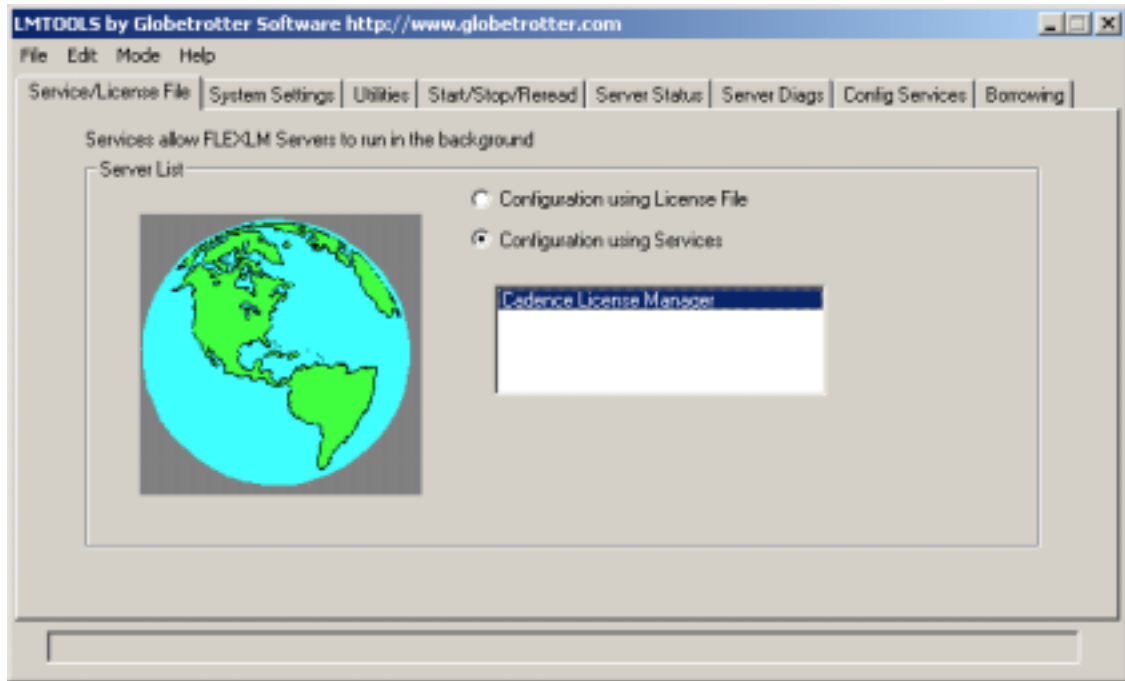




至此整个程序全部安装完毕。

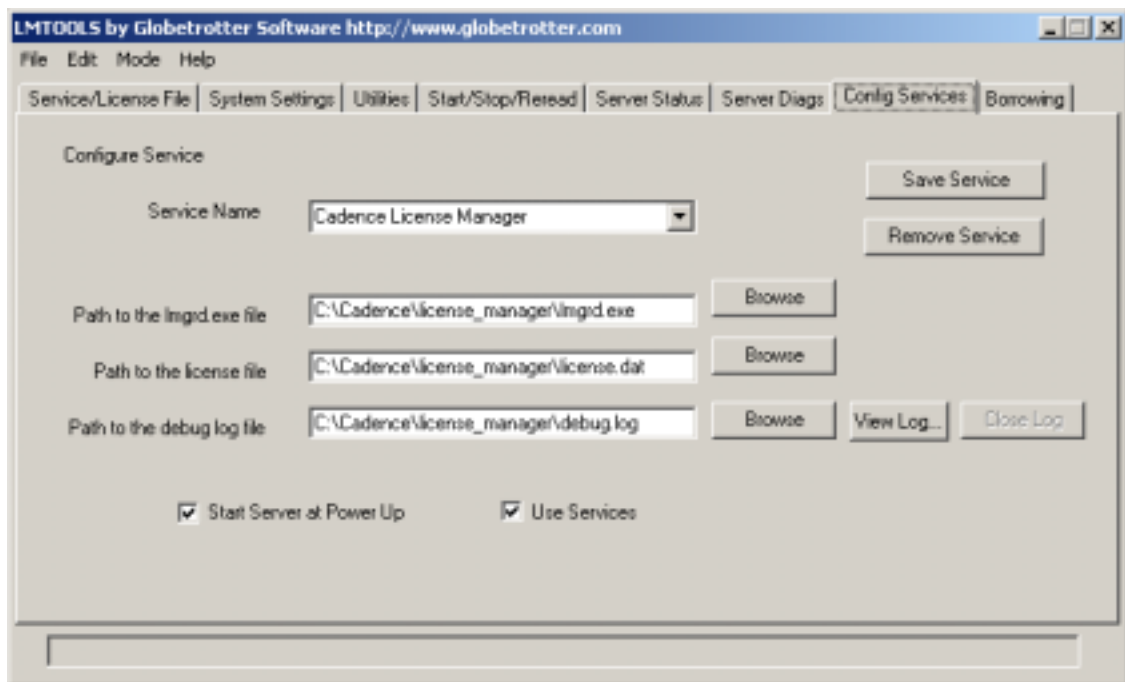
## 4、License 指引

执行左下角的“开始>程序>Cadence License Manager>License Manager Tools”程序，开启 LMTOOLS，如下图所示：



首先确认目前是在Service/License File Tab>Configuration using Service 选项被点选，且Cadence License Manager 是被反白的，表示目前要针对Cadence License Manager 进行设定的工作。

按一下上方的Config Services Tab，如下图所示：



请参考先前License Manager 的安装路径为C:\Cadence\license\_manager，然后确定下列的6项设定无误：

(1) Service Name

选择服务的名称，请选择Cadence License Manager。

(2) Path to the lmgrd.exe file

指名lmgrd.exe 的路径，如果路径不对，可以透过Browse 按钮更改路径为

C:\Cadence\license\_manager\lmgrd.exe。

(3) license file

指名license.dat 的路径，如果路径不对，可以透过Browse 按钮更改路径为

C:\Cadence\license\_manager\license.dat。

(4) debug log file

指名debug.log 的路径，如果不对，可以透过Browse 按钮更改路径为

C:\Cadence\license\_manager\debug.log。

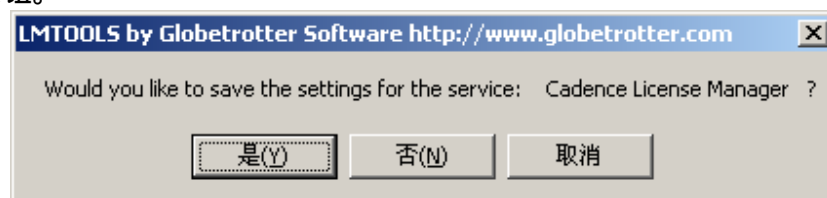
(5) Start Server at Power-Up

设定在开机后立即激活此项服务，请勾选之。

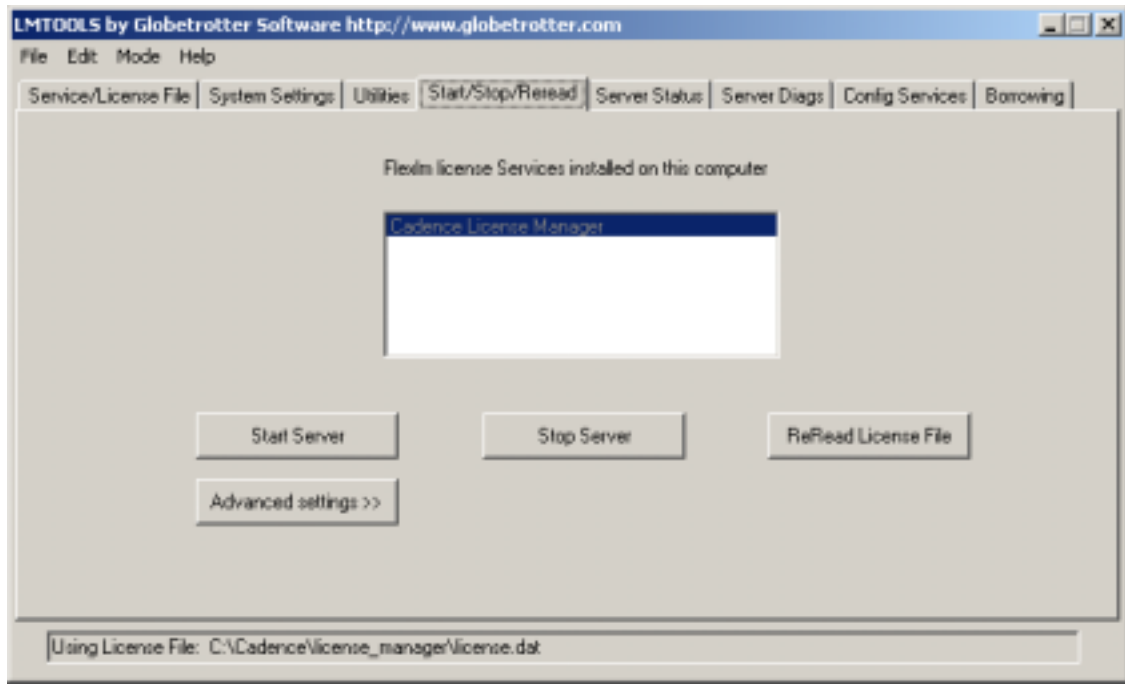
(6) Use Services

设定要使用服务的方式，请勾选之。

按一下上方的Start/Stop/Reread Tab，若上一步骤中有任何的修改，此时系统会先出现下图的对话框，请按下是(Y)按钮。



接着出现Start/Stop/Reread Tab 的对话框，如下图所示：

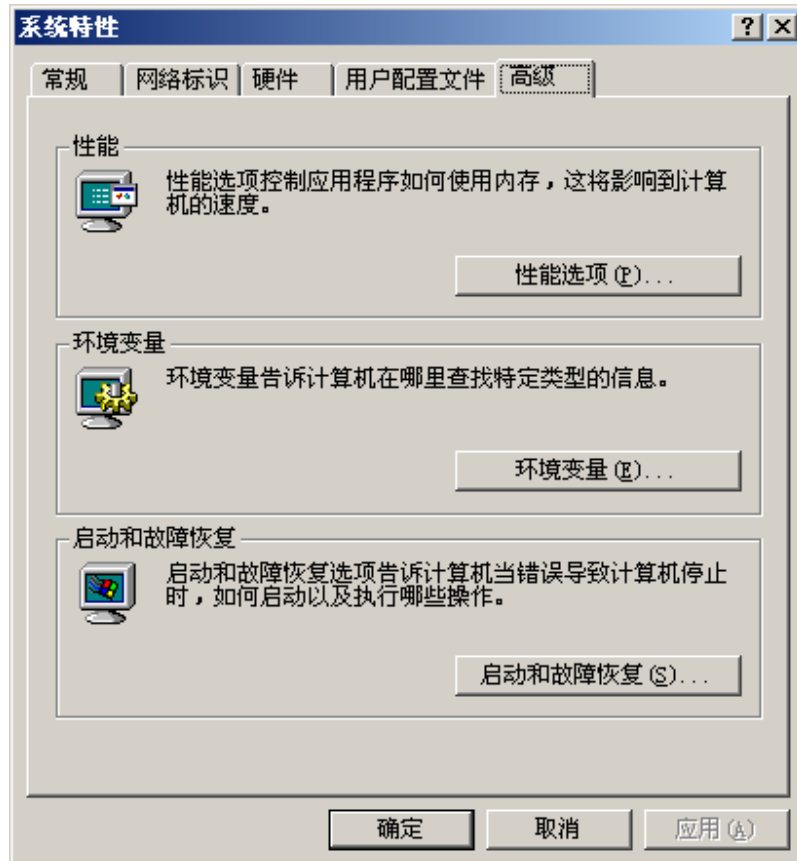


首先要停止Cadence License Manager 的服务，请按一下Stop Server按钮，系统下面的状态列会出现”Stopping Server”的讯息。接下来要重新激活Cadence License Manager 的服务，请按一下Start Server按钮，系统将出现”Server Start Successful”的讯息。

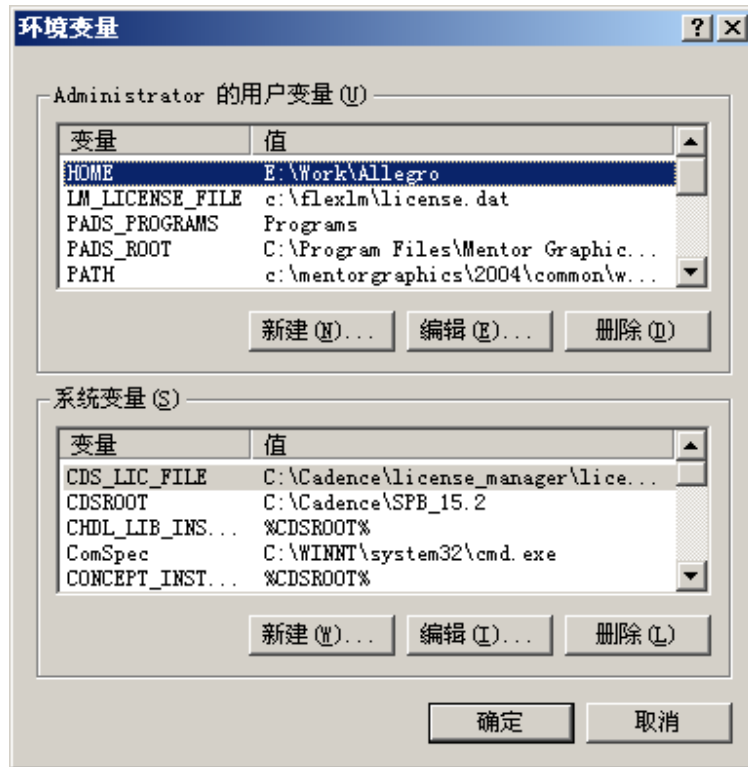
执行LMTOOLS 对话框的File>Exit 命令，结束设定Cadence License manager 的设定工作。

## 5、设定环境变量

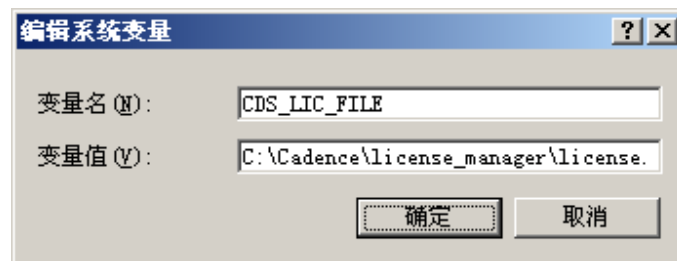
在桌面上的“我的电脑”图标，按下鼠标右键，出现弹出式选单，再以鼠标左键点选“属性”选项，出现系统特性的对话框，再按一下上面的“高级”Tab，出现如下图所示：



按一下中间的“环境变量”按钮，出现环境变量的对话框，如下图所示：



首先检查在下面的系统变量列表中是否有 CDS\_LIC\_FILE 变量？(该变量系用来指示 Cadence License File 的所在位置)若没有CDS\_LIC\_FILE 变量，请按一下“新增(W)...”按钮，用以新增 CDS\_LIC\_FILE 变量，如下图所示：



若有 CDS\_LIC\_FILE 变量，请再进一步检查其变量值是否正确？若变量值不正确，请用鼠标左键按一下 CDS\_LIC\_FILE 变量，再按一下“编辑(I)...”按钮，用以修改 CDS\_LIC\_FILE 变量的值。

关于 CDS\_LIC\_FILE 的变量值有下列两种设定的格式：

(1) 本机路径- 即license.dat 存放于本台计算机的路径，例如：

D:\Cadence\license\_manager\license.dat

(2) 网络路径- 即网络Port Number(固定为5280)加上@再加上License Server 的计算机名称

(在网络上已安装好Cadence License Manager 的计算机)，例如计算机名称为abcd，其网络路径为：

5280@abcd

此时可以激活Allegro 软件工具，若能正常激活Allegro软件工具，则表示你的设定无误；若无法正常激活Allegro 软件工具，请检查下列3 点：

- (1) 连接的网络是否正常？
- (2) License Manager 是否为正常激活状态？
- (3) CDS\_LIC\_FILE 变量是否设定正确？