

机械制图  
字 体

Mechanical drawings  
Lettering and writing

UDC 621.71:744  
.9

GB 4457.3—84

代替 GB 126—74

本标准规定了机械图样中书写的汉字、字母、数字的字体及号数（字高）。

本标准参照采用国际标准 ISO 3098/I—1974《技术制图——字体——第一部分：常用字母》。

1 一般规定

1.1 图样中书写的字体必须做到：字体端正、笔划清楚、排列整齐、间隔均匀。

汉字应写成长仿宋体，并应采用国家正式公布推行的简化字。

1.2 字体的号数，即字体的高度（单位为毫米），分为20、14、10、7、5、3.5、2.5\*七种，字体的宽度约等于字体高度的三分之二。

注：数字及字母的笔划宽度约为字体高度的十分之一。

1.3 斜体字字头向右倾斜，与水平线约成75°角。

1.4 用作指数、分数、极限偏差、注脚等的数字及字母，一般采用小一号字体。

2 字体示例

2.1 汉字——长仿宋体示例

10号

字体端正 笔划清楚 排列整齐 间隔均匀

7号

装配时作斜度深沉最大小球厚直网纹均布水平镀抛光研视图  
向旋转前后表面展开两端中心孔锥销键

\* 汉字字高不宜采用2.5。

## 5号

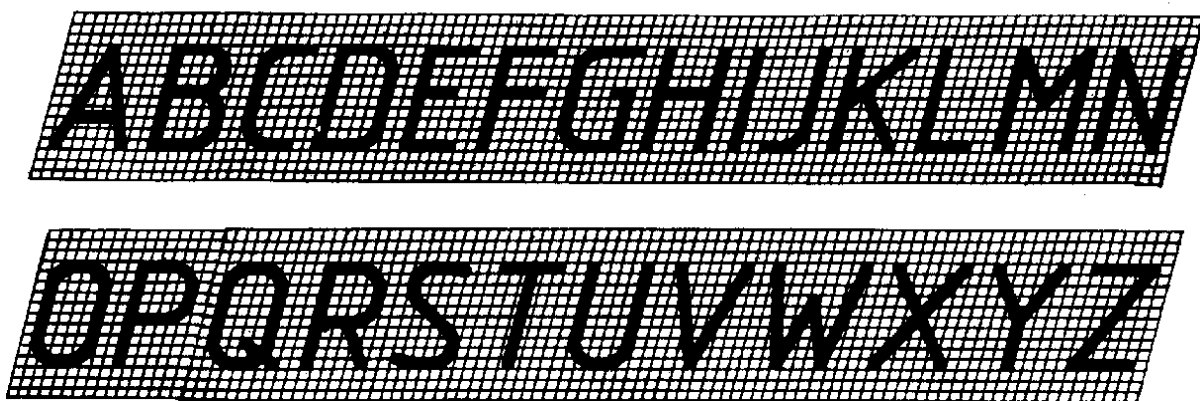
技术要求对称不同轴垂线相交行径跳动弯曲形位移允许偏差内外左右  
 检验数值范围应符合于等级精热处理淬退回火渗碳硬有效总圈并紧其  
 余未注明按全部倒角

## 3.5号

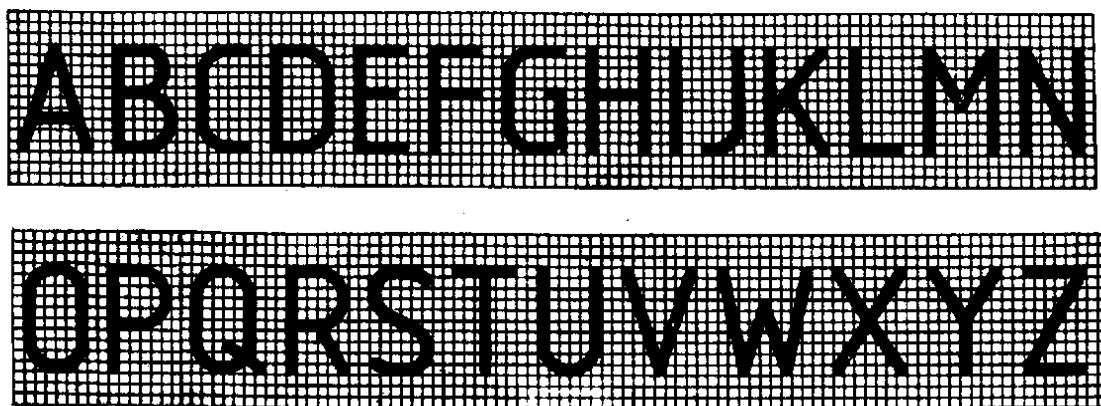
螺栓母钉双头密封垫片顶盖底座托盘支架箱体床身汽缸活塞滑块套筒烯油拉杆拖板名牌手齿链凸轮皮带防护  
 罩弹簧花键联接可变换集散整流电压阻容器波导管钮子绝缘环真空泵阀门铸铁钢铜铝铬镍银锡硅塑料聚氯乙  
 革纸木磁漆橡胶陶瓷熔断焊插壁步

## 2.2 拉丁字母示例

大写斜体



大写直体



小写斜体

*abcdefghijklmn*

*opqrstuvwxyz*

小写真体

abcdefghijklmn

opqrstuvwxyz

### 2.3 希腊字母示例

大写斜体

*Α Β Γ Δ Ε Ζ Η Θ Ι Κ*

*Λ Μ Ν Ξ Ο Π Ρ Σ Τ*

*Υ Φ Χ Ψ Ω*

小写斜体

α β γ δ ε ζ η θ ι

κ λ μ ν ξ ο π ρ σ

τ υ φ χ ψ ω

#### 2.4 阿拉伯数字示例

斜体

1 2 3 4 5 6 7 8 9 0

直体

1 2 3 4 5 6 7 8 9 0

#### 2.5 罗马数字示例

斜体

I II III IV V VI  
VII VIII IX X

直体

I II III IV V VI

VII VIII IX X

## 2.6 字体的应用示例

R3 2×45° M24-6H

 $\Phi 20^{+0.010}_{-0.023}$   $\Phi 15^0_{-0.011}$ 

78±0.1 10Js5(±0.003)

 $\Phi 65H7$  10f6 3P6 3p6 $90\frac{H7}{f6}$   $\Phi 9H7/c6$

