



TT6303 功能規格說明

<1>A. 短 PUSH 模式 (ON/OFF MODE):

當 NORMAL SPEED : PUSH SW1 時間小於 0.3 秒視為短 PUSH 模式.

當 SLOW SPEED : PUSH SW1 時間小於 0.6 秒視為短 PUSH 模式.

B. 長 PUSH 模式 (CONTINUOUS MODE):

當 NORMAL SPEED : PUSH SW1 時間大於 0.3 秒視為長 PUSH 模式.

當 SLOW SPEED : PUSH SW1 時間大於 0.6 秒視為長 PUSH 模式.

<2> OFF MODE 狀態有二: 分為 NON-DELAY OFF MODE 和 DELAY OFF MODE.

CONTINUOUS MODE 調光速度有二: 分為 NORMAL SPEED 和 SLOW SPEED.

A: TT6303 分為 TT6303A, TT6303B, TT6303C, TT6303D 四種.

TT6303A: NORMAL SPEED, DELAY OFF MODE.

TT6303B: SLOW SPEED, DELAY OFF MODE.

TT6303C: NORMAL SPEED, NON-DELAY OFF MODE.

TT6303D: SLOW SPEED, NON-DELAY OFF MODE.

B: NON-DELAY OFF MODE: 若原本為 ON 之狀態, 短 PUSH 即 OFF, 再一次短 PUSH 即 ON.

C: DELAY OFF MODE: 若原本為 ON 之狀態, 短 PUSH 則進入 DELAY OFF MODE, 進入 DELAY OFF 後亮度慢慢變暗, 暗至調光之最暗的亮度時便留在此一亮度再 OFF, DELAY OFF MODE 總時間約為 18 秒, DELAY OFF 期間內, 若有 PUSH 之動作則燈泡立即 OFF, 再一次 PUSH 即 ON.

<3>A: 長 PUSH 時會有調光之動作, 調光方式為 亮 -> 暗 -> 亮 -> 暗 循環調光, 長 PUSH 結束時即停止調光.

B: 當長 PUSH 調光之動作時, 燈進行調光之亮度快達至最亮時 TT6303 BUZZER 會 BI - BI 兩聲, 此時停止調光則亮度剛好達至最亮之亮度.

C: 長 PUSH 調光時, 燈泡亮度由 亮 -> 暗 -> 亮 -> 暗 至原亮度或由 暗 -> 亮 -> 暗 -> 亮 至原亮度為一次循環.

D: 一次循環時間 NORMAL SPEED 約為 6 秒. SLOW SPEED 約為 12 秒

E: 長 PUSH 調光時, 假使先前調光由 亮 -> 暗 離開則繼續 亮 -> 暗 調光, 假使先前調光由 暗 -> 亮 離開則繼續 暗 -> 亮 調光.

<4>記憶功能:

A: 在每次重新開燈時, 都以上一次關燈時的亮度為基準. 若 DELAY OFF 關燈則亮度為進入 DELAY OFF 前時的亮度.

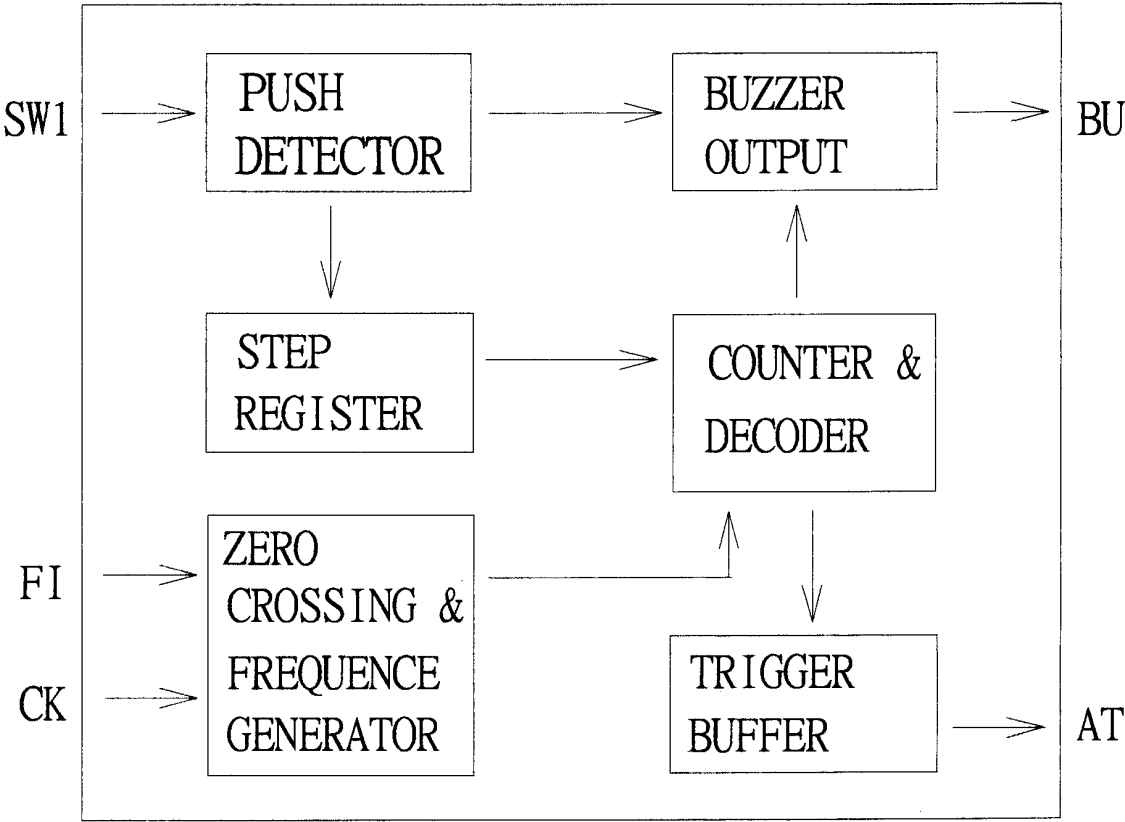
B: 接上電源時第一次 PUSH 動作, 亮度為最亮之亮度.

<5>以上所定之時間以 AC=60HZ 為基準，若 AC=50HZ 則所有時間皆乘以 1.2 倍。

<6>BUZZER 頻率為 4.5KHZ FOR AC=60HZ, 3.7KHZ FOR AC=50HZ.

<7> TT6303 SERIES APPLICATION 中的 C3 電容(104) 必須接近 IC 之 VDD VSS PIN,
且 C3 電容越接近越好。

BLOCK DIAGRAM



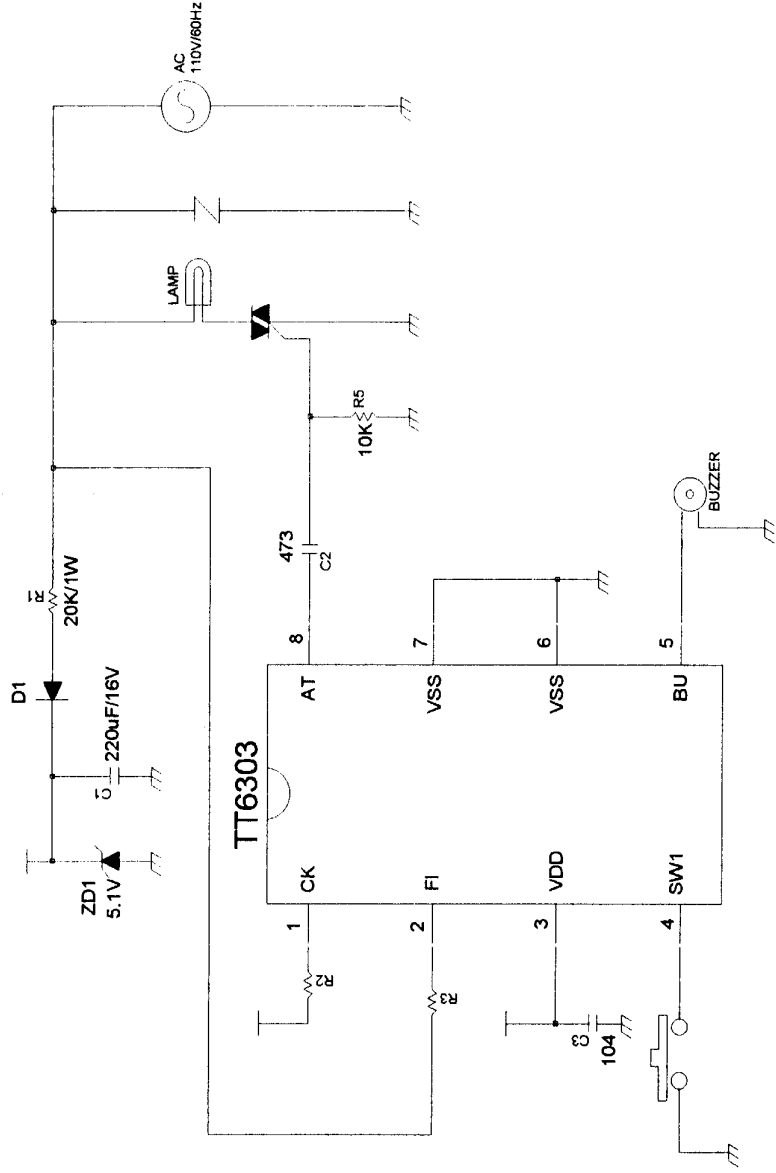
PIN ASSIGNMENT

PIN NAME	FUNCTION DESCRIPTION	I/O
CK	SYSTEM CLOCK INPUT PIN	I
FI	60 OR 50 HZ LINE FREQUENCY	I
VDD	POWER INPUT PIN FOR VDD	P
SW1	INPUT PIN CONTROL LAMP WITH PULL HIGH	I
BU	OUTPUT PIN TO BUZZER	O
VSS	POWER INPUT PIN FOR VSS	P
AT	ANGLE-TRIGGER OUTPUT PIN	O

OPERATING PARAMETER :

1. OPERATING VOLTAGE : 5 ~ 6.8 V
2. OPERATING CURRENT : ≤ 1.0 mA
3. TRIGGER OUTPUT CURRENT (AT PIN) : ≤ -20 mA ($V_{out}=2.5V$)
4. INPUT LEAKAGE : ≤ 0.5 μ A
5. INPUT LOW VOLTAGE : $\leq V_{SS} + 0.5V$
6. INPUT HIGH VOLTAGE : $\geq V_{DD} - 0.5V$
7. OPERATING TEMPERATURE : 0°C ~ 80°C
8. STORAGE TEMPERATURE : -20°C ~ 120°C

TT6303 SERIES APPLICATION (8 PIN)



NOTE:

- TT6303A : NORMAL SPEED, DELAY OFF MODE
 - TT6303B : SLOW SPEED, DELAY OFF MODE
 - TT6303C : NORMAL SPEED, NON-DELAY OFF MODE
 - TT6303D : SLOW SPEED, NON-DELAY OFF MODE
- FOR 220V/50HZ
R1=39K/2W, R2=330K

AC	R2	R3	TRIAC TURN ON
110V/60HZ	270K	2M	1.3mS - 6.1mS ±0.4mS
110V/60HZ	300K	1.2M	1.0mS - 6.3mS ±0.4mS
220V/50HZ	330K	2M	0.9mS - 6.7mS ±0.4mS

REFERENCE ONLY
V1.1 1999/9/3
PAGE 5