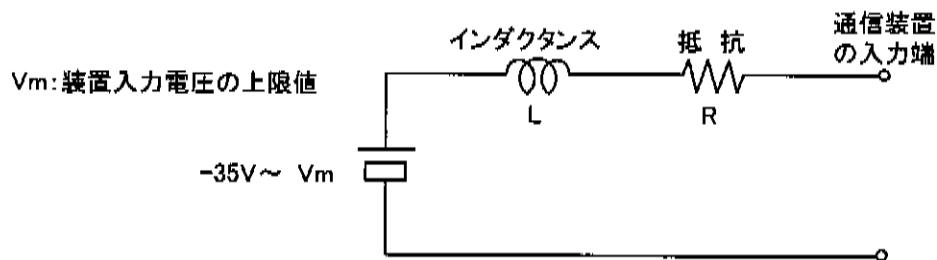


$$C_1 + C_2 + C_3 + C_4 + C_5 + C_6 + C_7 + C_8 + C_9 \geq 300 \mu F \quad (= 0.3 \mu F/W \times 1kW)$$

図4 通信装置に必要なコンデンサ容量の一例



消費電力 P 定数	$0W < P \leq 720W$	$720W < P \leq 1,440W$	$1,440W < P \leq 2,160W$
R	31mΩ	16mΩ	11mΩ
L	19μH	9.6μH	6.4μH

図5 給電系インピーダンスモデル