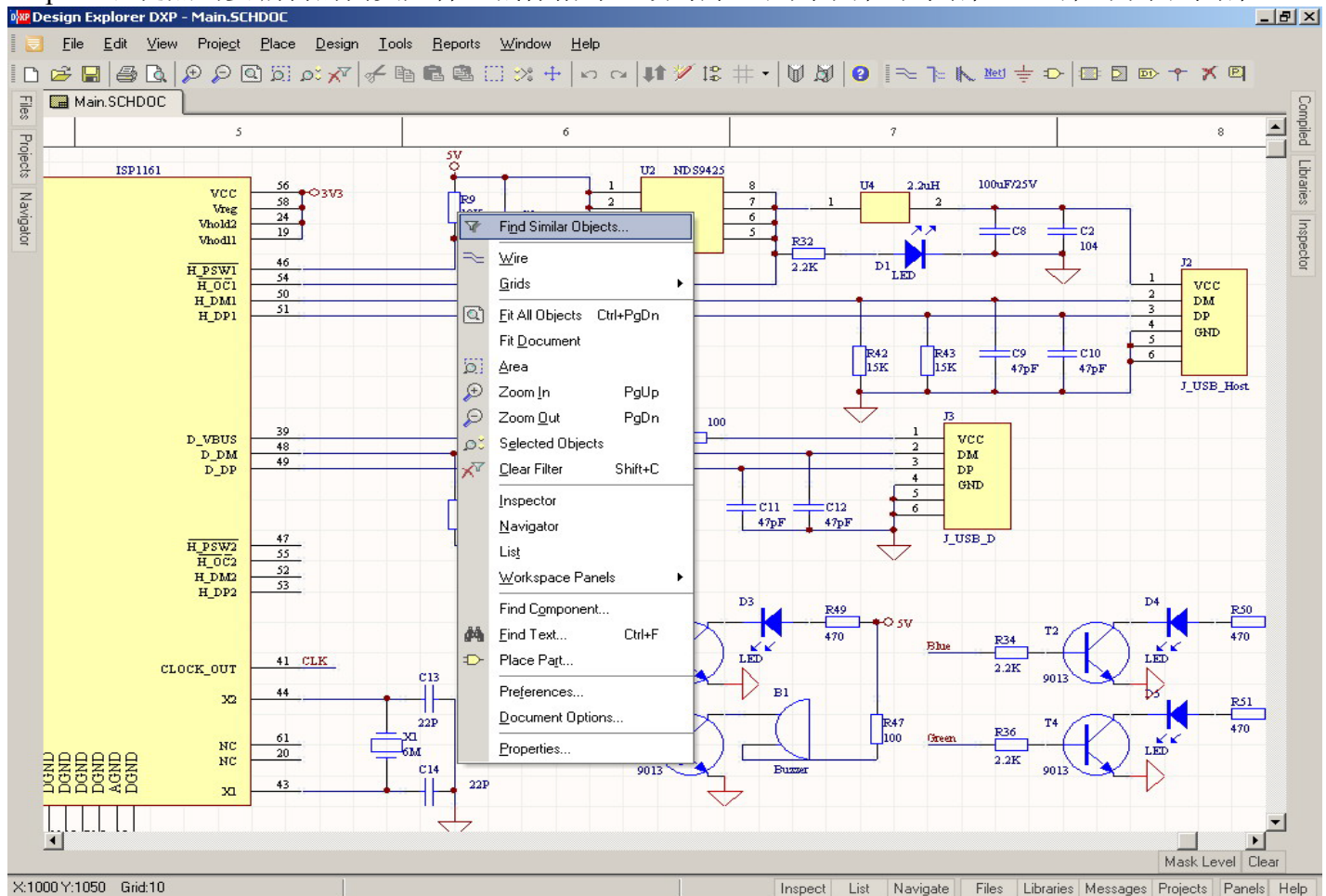


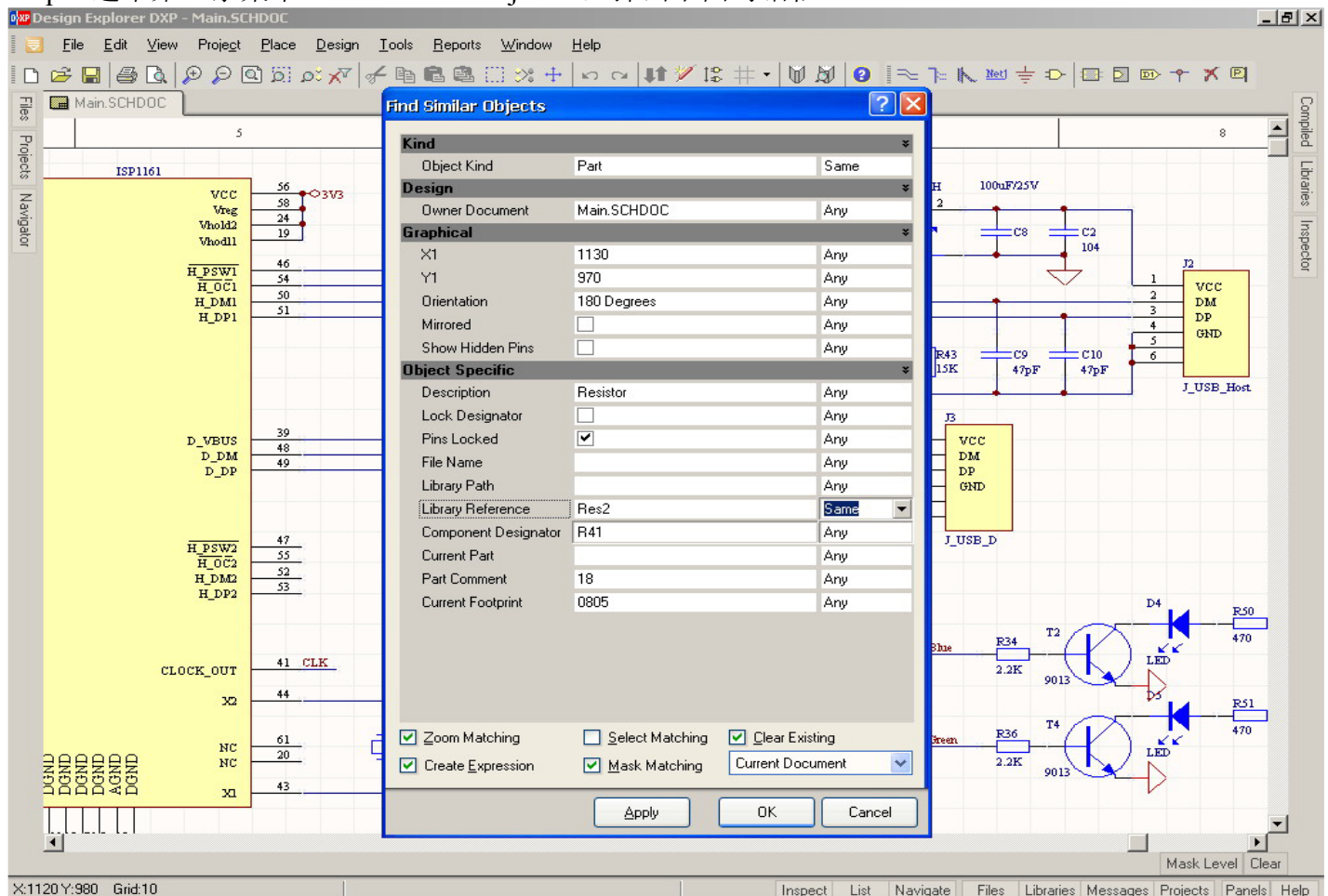
Protel DXP 中批量修改同类元件参数

SCH中，以批量修改所有电阻封装有 0805 为例

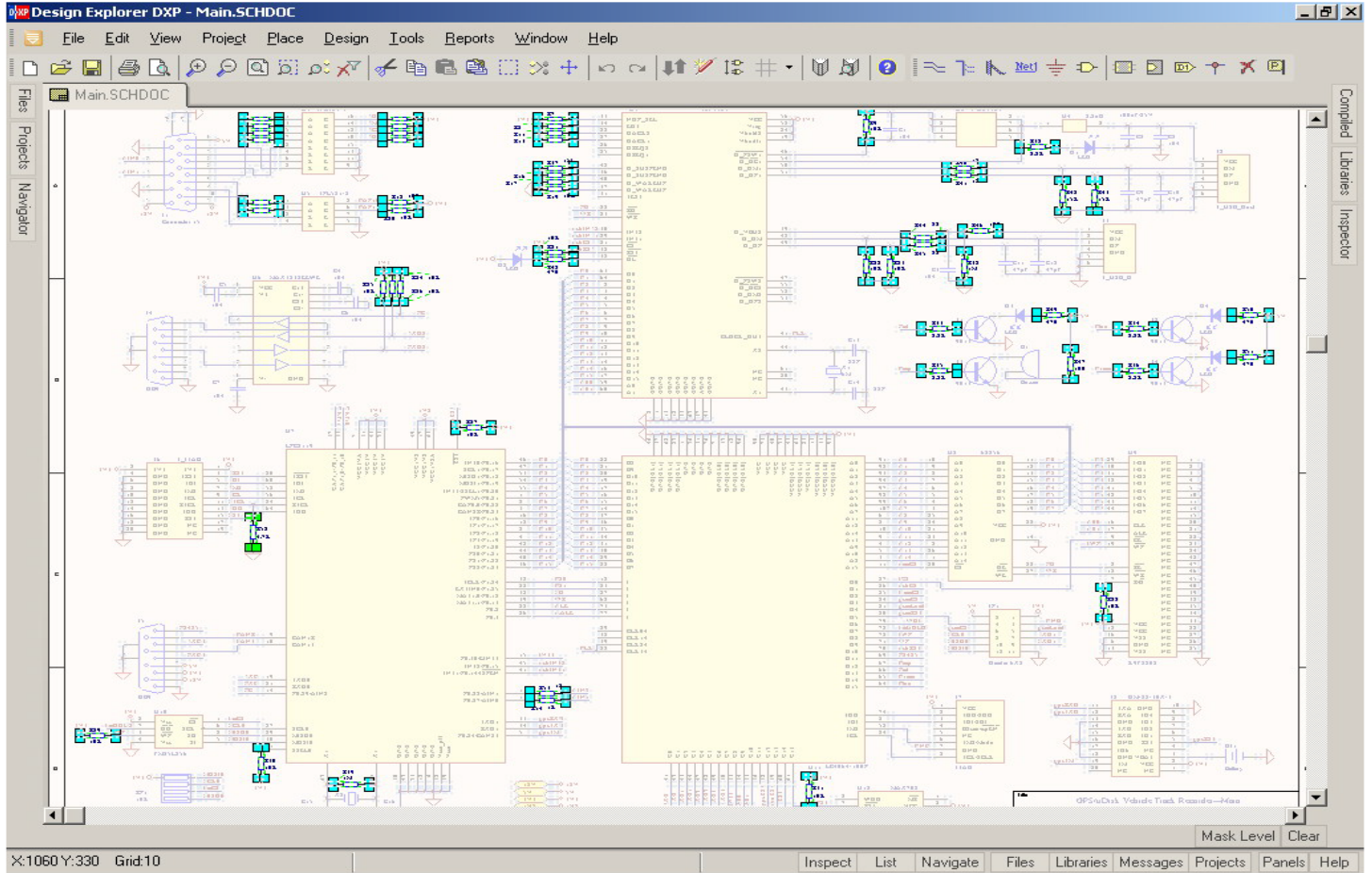
Step1: 右键点击要编辑的同类元件（鼠标指针必须对好，否则不弹出对话框），弹出下面对话框



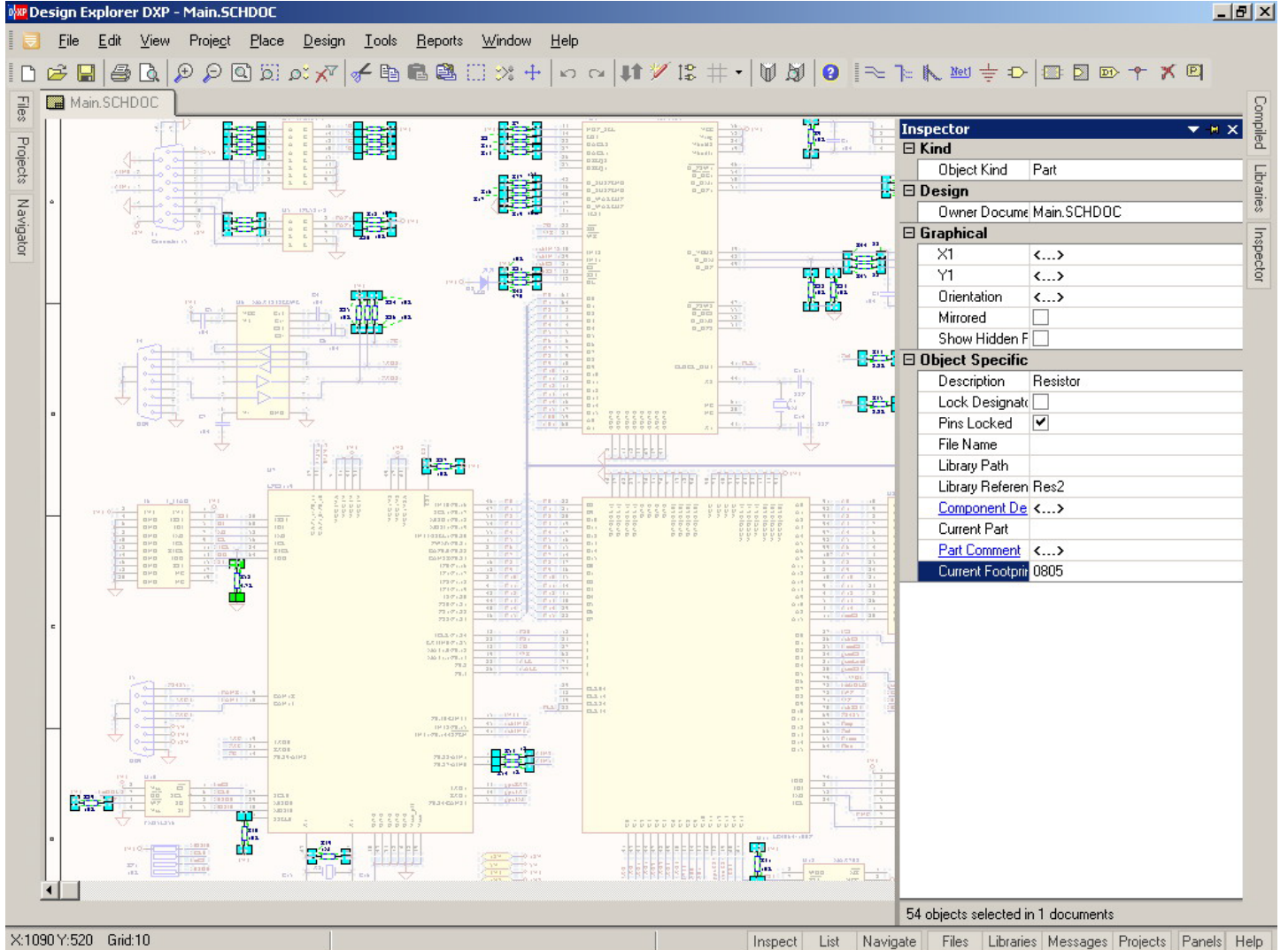
Step2: 选中第一条菜单<Find Similar Objects>，弹出下面对话框



Step3: 修改 Res2 的值为<Same>, 占击 OK, 所有的电阻都会被选中 (如果没选中, 则<Ctrl> + A) 如下图



Step4: 按 F11 功能键, 弹出下面对话框



把 Current Footprint 的值修改为 0805，然后回车，就把所有的电阻封装都修改为 0805 了。
点击原理图，即可取消电阻的选择，<Shift + C>，即可显示刚被屏蔽的元件。

PCB 中，方法与原理图一样