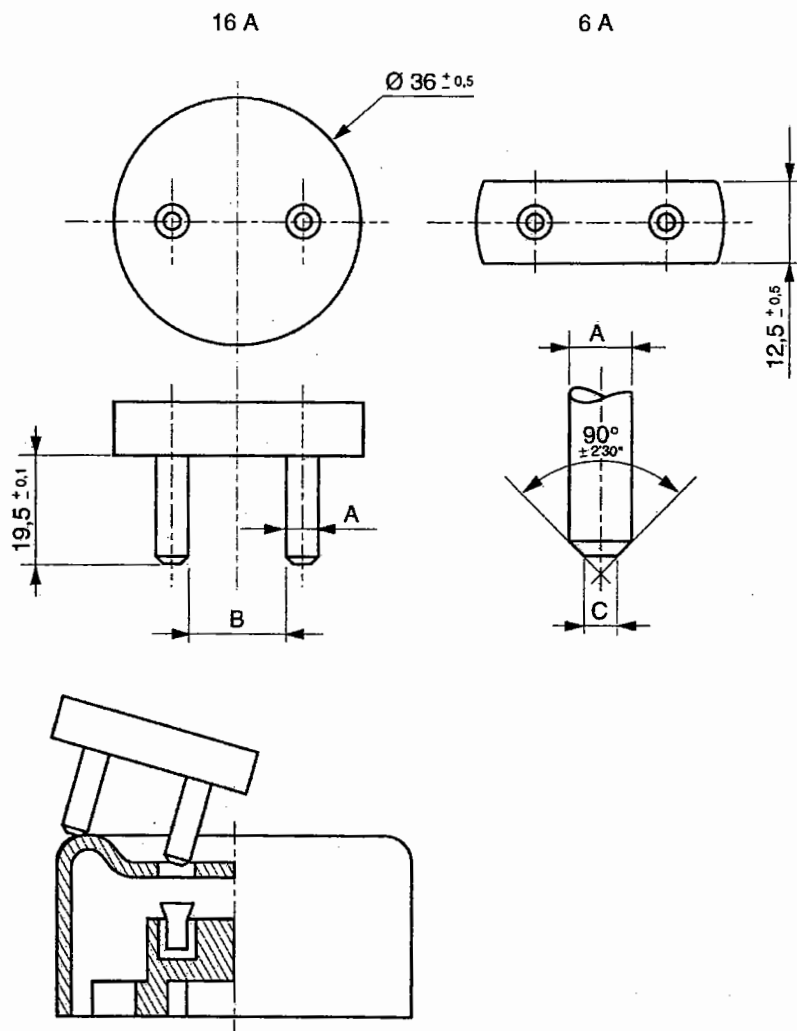


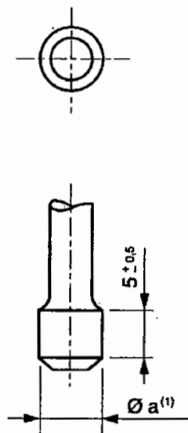
**CALIBRE C1  
POUR VERIFIER L'IMPOSSIBILITÉ DE L'INTRODUCTION D'UNE SEULE BROCHE DES  
FICHES**



Il ne doit pas être possible de toucher un alvéole avec une seule broche du calibre.

Type	A mm	B mm	C mm	Tolérances mm
6 A	4	15,8	1,7	+ 0 / - 0,01
16 A	4,8	16,6	2,5	+ 0 / - 0,01

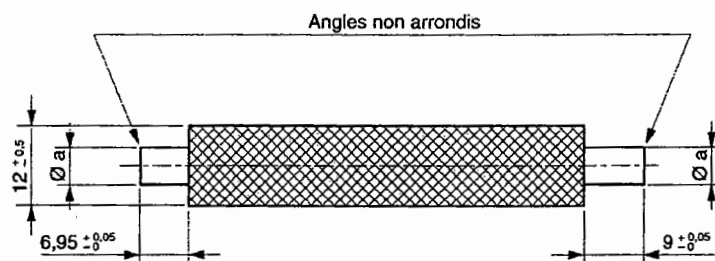
**CALIBRE C 2**  
**POUR VÉRIFIER LES DIMENSIONS DES ORIFICES D'ENTRÉE DES BROCHES DES FICHES.**



Il ne doit pas être possible d'introduire le calibre correspondant dans les orifices d'entrée sans forcer.

Type	a mm	Tolérances mm
6 A	5,3	+0,01 / -0
16 A	5,8	+0,01 / -0

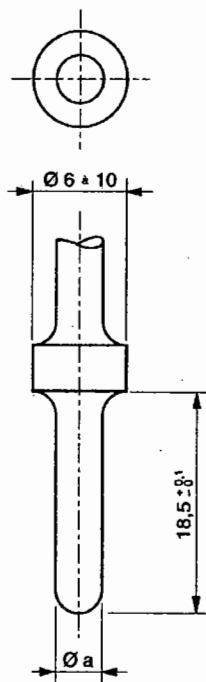
**CALIBRE C 3**  
**POUR VÉRIFIER LA DISTANCE JUSQU'AU PREMIER POINT DE CONTACT**



On choisit parmi les calibres C 3 A à F celui dont la dimension a est immédiatement inférieure au diamètre de l'orifice d'entrée des broches de fiches. La broche courte ne doit pas faire contact avec les alvéoles du socle ou de la prise mobile et la broche longue doit faire contact avec les alvéoles lorsque le calibre est introduit complètement.

Type	Calibre	a mm	Tolérances mm
6 A	C3A	4,75	+0,02 / -0
	C3B	5,00	+0,02 / -0
	C3C	5,25	+0,02 / -0
16 A	C3D	5,45	+0,02 / -0
	C3E	5,60	+0,02 / -0
	C3F	5,75	+0,02 / -0

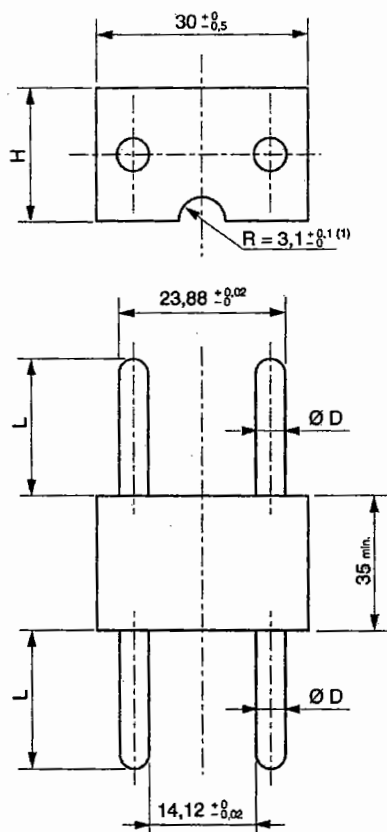
**CALIBRE C 4  
POUR VÉRIFIER LA FORCE MINIMALE D'EXTRACTION**



Le calibre ne doit pas tomber de l'alvéole au cours des premières 30 s

Appareil	Calibre	a mm	Masse (g)	
			Article 9	Article 22.2
Socle 6 A	C 4 A	$3,94 \pm 0,01$	300	150
Socle 16 A	C 4 B	$3,80 \pm 0,01$	400	200
Fiche 16 A	C 4 C	$4,60 \pm 0,01$	400	200

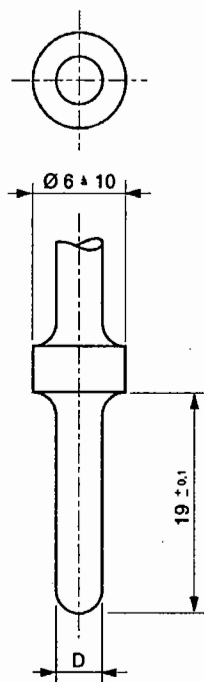
**CALIBRE C 5  
POUR VÉRIFIER L'INTRODUCTION DES FICHES BIPOLAIRES**



Il doit être possible d'introduire complètement sans forcer les broches des deux côtés du calibre dans le socle ou dans la prise mobile.

Type	D mm	Tolérances mm	H mm	Tolérances mm	L mm	Tolérances mm
6 A	4,05	+ 0,01/ 0	10	+ 0 / - 0,5	20	+ 0 / - 0,5
16 A	4,85	+ 0,01/ 0	20	+ 0 / - 0,5	20	+ 0 / - 0,5

**CALIBRE C 6**  
**POUR VÉRIFIER L'OUVERTURE MAXIMALE DE L'ALVEOLE DE LA FEUILLE DE NORME V.**

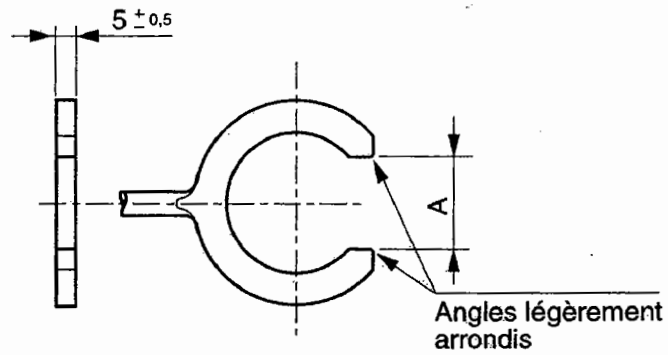


Il doit être possible d'introduire le calibre dans l'alvéole sans forcer.

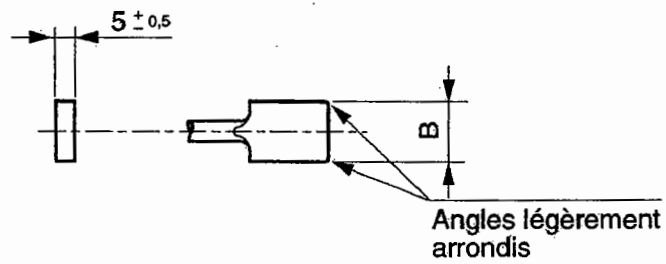
Type	D mm	Tolérances mm
16 A	5,11	+0 / -0,01

**CALIBRES C 7  
POUR VÉRIFIER L'ENTRAXE DES BROCHES**

**C7A**



**C7B**



Le calibre C7A doit passer à l'extérieur des broches sans forcer et le calibre C 7B doit passer entre les broches sans forcer

Type	A mm	Tolérances mm	B mm	Tolérances mm
6 A	23,28	+0 / -0,02	14,72	+0,02 / 0
16 A	24,08	+0 / -0,02	13,92	+0,02 / 0