

智能快速充电器方案专家

Ni-MH、Ni-CD AA/AAA/9V/C/D 快充方案



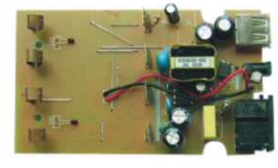
15分钟快充



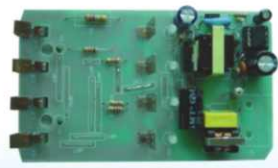
30分钟快充



60分钟快充



120分钟快充



3—5小时快充



多节充电盒(0.8A)

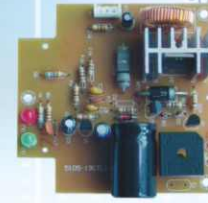
- 适用于AC/DC/USB等多种供电模式
- 采用串、并联充电方式
- 充电电流范围广、单节电池充电电流有效值300mA-8000mA
- 多种充电截止检测方式：-Delta V、0Delta V、Delta T、Max. temperature、Max. time
- LED、LCD、VFD指示工作状态
- 低电压电池修复
- 碱性电池、坏电池、短路保护报警
- 放电欠压、过流保护

推荐 TILO 标准产品

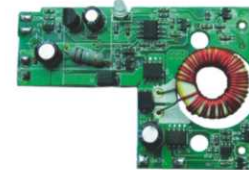
TL581XX	2串2并	温度保护, LED指示灯
TL582XX	2串2并	两节四节电池自动检查, 两通道温度保护, LED指示灯
TL681XX	并联 AC输入	充电电流(300mA-2500mA) 温度保护 LED/LCD指示,
TL682XX	并联 AC输入	充电电流(300mA-2500mA) 温度保护 LED/LCD指示, 放电功能
TL683XX	并联 AC/DC 输入	充电电流(300mA-2500mA) 温度保护 LED/LCD指示
TL684XX	并联 AC/DC 输入	充电电流(300mA-2500mA) 温度保护 LED/LCD指示, 放电功能
TL781XX	串联 AC/DC 输入	充电电流(300mA-2500mA) 温度保护 LED/LCD指示
TL782XX	串联 AC/DC 输入	充电电流(300mA-2500mA) 温度保护 LED/LCD指示, 放电功能
TL783XX	串联 DC输入	充电电流(3000mA-8000mA) 温度保护 LED/LCD指示
TL784XX	串联 DC输入	充电电流(3000mA-8000mA) 温度保护 LED/LCD指示, 放电功能

智能快速充电器方案专家

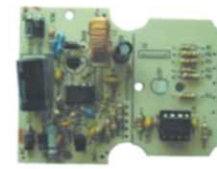
Ni-MH、Ni-CD电池包快充方案



电动工具



PDVD



电动玩具



矿工灯



对讲机



Li-ion电池包

- 适用于AC/DC 供电模式
- 可对1-30节串联电池充电
- 充电电流有效值500mA-10000mA
- 多种充电截止方式：-Delta V、0Delta V、Max. temperature、Max. time
- 坏电池、短路保护报警
- LED、LCD指示工作状态
- 边充边放功能

推荐 TILO 标准产品

TL481XX	1-30节	电池节数、最高保护温度、充电电流可外围设置
TL482XX	1-30节	电池节数、最高保护温度、最大充电时间可外围设置, 另有边充边放功能
TL483XX	PDVD专用	电池充/放电时过压、欠压, 过流自动保护, 电池放电时电路自耗电小于50uA

Li-ion电池包充电器方案

- 适用于AC/DC/USB供电模式
- 可对1-10节电池充放电
- 充电电流 $\leq 1C$
- 过压、欠压、过流、短路、温度保护
- 多种睡眠模式、低静态功耗
- LED、LCD指示工作状态

推荐 TILO 标准产品

TL381XX	电池恒流、限压充电, 电池充、放电电量指示, 两路电压可调的DC输出
---------	------------------------------------