

集转向、喇叭、防盗报警于一体

电动车多功能报警器专用芯片功能说明

RF303C RF303CA RF303D RF303DA

RF303C		
转向功能 有	喇叭声音 单音	报警方式 按喇叭开关进入防盗
RF303D		
转向功能 有	喇叭声音 单音	报警方式 开/关电门锁两次进入防盗
RF303CA		
转向功能 有	喇叭声音 双音	报警方式 按喇叭开关进入防盗
RF303DA		
转向功能 有	喇叭声音 双音	报警方式 开/关电门锁两次进入防盗

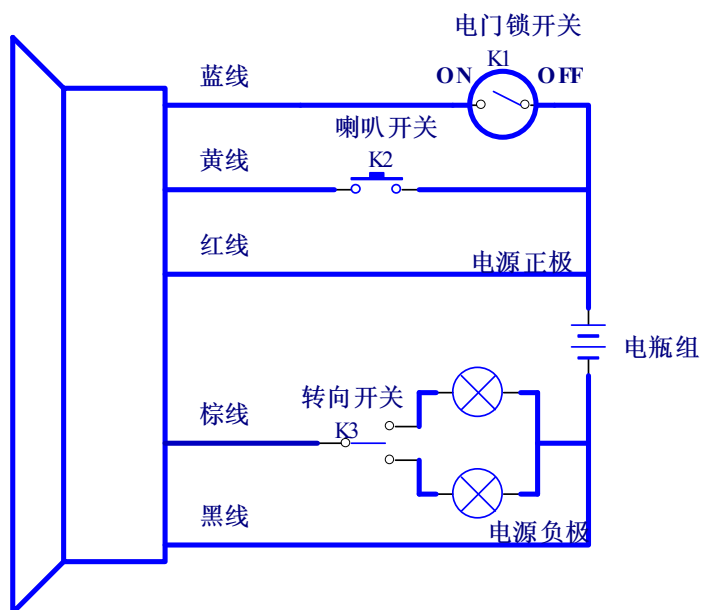
主要功能:

- 1、采用 14PIN 工业级工作温度的芯片，工作电压：2.0-5.5V；工作温度：-40-+85℃
- 2、内置振荡，提高主机稳定性能；
- 3、提供 14PDIP、14SOIC 封装，便于方便设计产品外观；
- 4、超强抗干扰，工作稳定可靠。

脚位图:



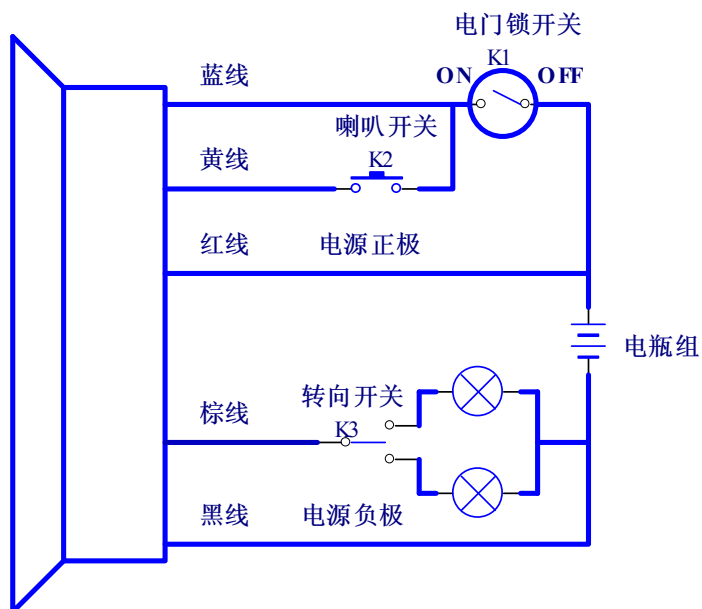
功能详细说明：（RF303C RF303CA）



工作过程:

- 1、车头锁开关 K1 置 ON 档，电源开启（喇叭、转向启动），按喇叭开关 K2，电路发出 120 分贝的“嘟...”声响，拨动转向开关 K3，转向灯以一分钟 75 次~85 次间歇闪光，并同步发出“笛...”声响。
- 2、车头锁开关 K1 置 OFF 档，电源断开（喇叭、转向停止工作）
- 3、车头锁开关 K1 置 OFF 档，按住喇叭开关 K2 一秒钟，喇叭发出“笛、笛、笛”声响，提示电路进入防盗状态，若车辆遇到撬锁或碰撞，喇叭将发出 5 秒的 120 分贝“嘟、嘟”报警声。

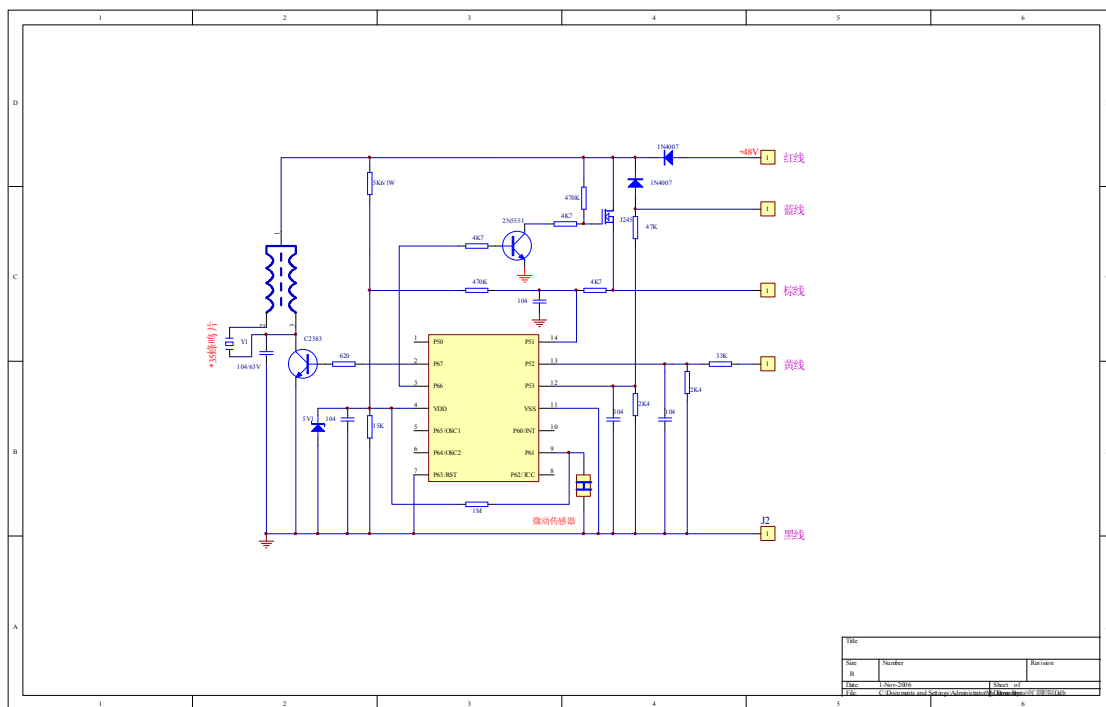
功能详细说明：（RF303D RF303DA）



工作过程：

- 1、电门锁开关 K1 置 ON 档，喇叭“笛”一声。电源开启（喇叭、转向启动），按喇叭开关 K2，电路发出 120 分贝的“嘟...”声响，拨动转向开关 K3，转向灯以一分钟 75 次~85 次间歇闪光，并同步发出“笛...”声响。
- 2、电门锁开关 K1 置 OFF 档，电源断开（喇叭、转向停止工作）
- 3、电门锁开关 K1 置 OFF 挡，喇叭发出“笛”声提示。提示您是否要进入防盗状态。（也可以选择不进入防盗状态）若要进入防盗状态，在“笛”声提示过后 30 秒内再次将电门锁开/关一次电路将发出“笛、笛、笛”三声提示音，提示电路进入防盗状态。若车辆首次遇到撬锁或碰撞，将发出“嘟、嘟”预警声，以示勿碰！若继续受到撬锁或碰撞，即发出 5 秒的 100-120 分贝的报警声，连续碰动则连续报警，停止碰动 60 秒钟后，系统自动恢复到预警状态。

电路原理图：



温州市易泰电子有限公司

电话：0577-65317266 13566171835

E-MAIL: xuaiguo1983@126.com

客户服务 QQ: 452411961