

解剖所有细节 疯狂拆解佳能 A610 镜头

现在很多人都有个数码相机,为了解数码相机的神秘面纱,肢解了一台佳能 A610。一通狂拆之后,这台 Canon A610 变成了一堆零件。

先看它的镜头:



佳能A610镜头

用梅花起子卸下 CCD 的三颗螺丝。



用梅花起子卸下螺丝X3

这就是 1/1.8 的 CCD.

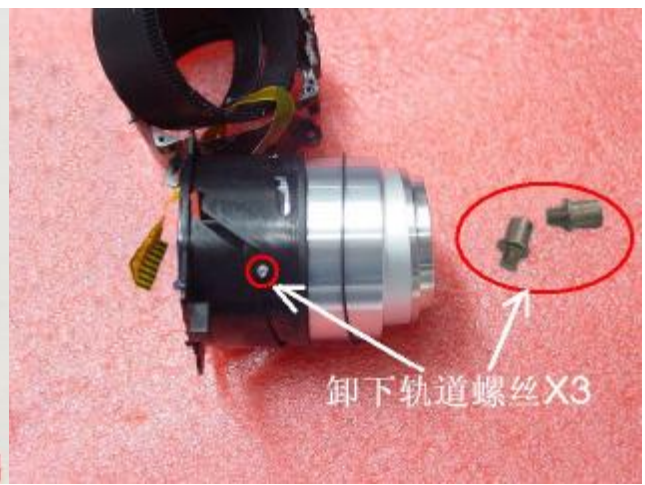


1/1.8 CCD

用烙铁焊下开驱动马达引线及计数器线,再用小十字拆下四颗自攻螺丝。



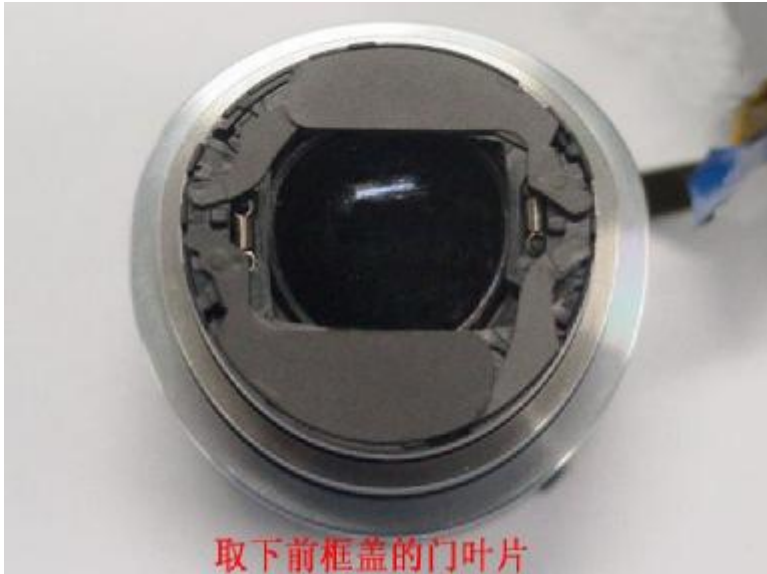
扒开胶盖,取下三个粗调变焦齿轮。



取下轨道塑胶。



接下来拆镜头门盖,将伸出的镜头小心轻翘起前框盖,镜头门叶片展现在我们眼前.共有二种四颗弹簧及四片门叶构成: 拉伸弹簧 2PCS 与扭力弹簧 2PCS,二片八卦叶片及二片小尖型叶片.

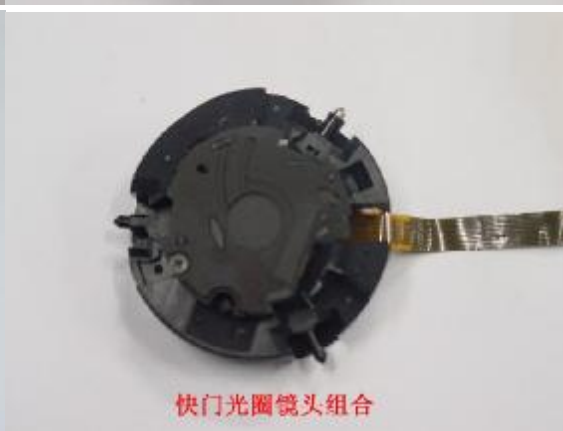


取下门叶片及弹簧后,再将支撑门的塑胶以顺时针方向旋出卡扣,露出下方可旋转动片塑胶,由一拉伸弹簧拉紧.



当电机带动齿轮收回镜头时,控制开关门的塑胶之三角楔型顶住固定杆,产生旋转运动,依靠拉伸弹簧带动八挂式的门作相向运动,迫使两片八挂门闭合.另两片尖型小门在扭力弹簧作用下一起与八卦门运动,从而达到关门护镜作用.





使铝合金筒套三个扣分开,并拆下之.轻压镜头使安装孔能拆卸轨道定位螺丝.



取下镜头组件.

