


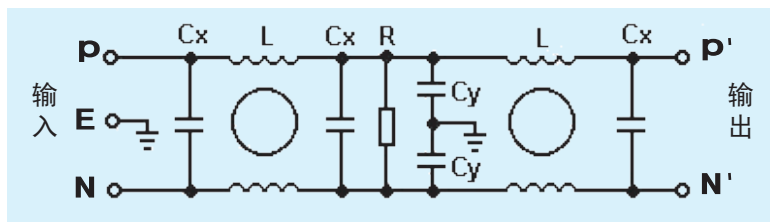


- 双  $\pi$  型电路
- 低泄漏电流
- 优异的中频滤波性能
- 滤波范围从10KHz到30MHz
- 最佳滤波频段100KHz到20MHz
- 适用于开关频率100KHz左右的开关电源
- 最佳负载阻抗匹配：感性负载（高阻抗负载）

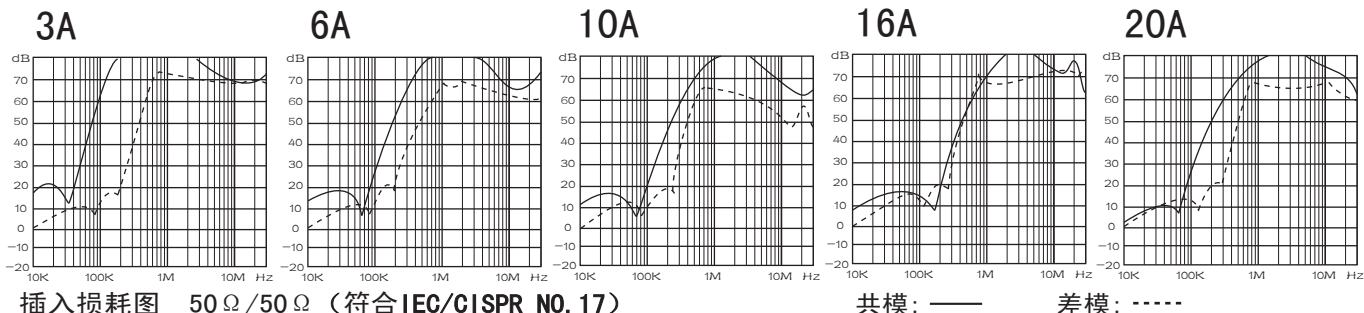


型 号	额定电流 A	连接方式			外 壳
					
HT325-1-W6-A2	1	W6	--	--	A2
HT325-3-L8-H1	3	--	L8	--	H1
HT325-6-L8-H1	6	--	L8	--	H1
HT325-8-L8-H1	8	--	L8	--	H1
HT325-10-??-H2	10	--	L8	M4	H2
HT325-13-??-H2	13	--	L8	M4	H2
HT325-16-??-H5	16	--	L8	M4	H5
HT325-20-M4-J1	20	--	--	M4	J1
HT325-25-M4-J1	25	--	--	M4	J1

\*连接方式：W6-引线；L8-焊片；M4-M4螺栓；??-两种连接方式供选择



工作频率：50/60Hz  
 额定电压：110/250VAC  
 耐压测试（一分钟）：  
 1760VDC（线-线） 2000VAC（线-地）  
 温度范围：-25℃ ~ +85℃  
 泄漏电流：<1mA@250VAC/50Hz  
 绝缘电阻：>200MΩ@500VDC



插入损耗图 50Ω/50Ω（符合IEC/CISPR NO. 17）

共模：—— 差模：-----

**\*\*壳体请参照HT326系列**