

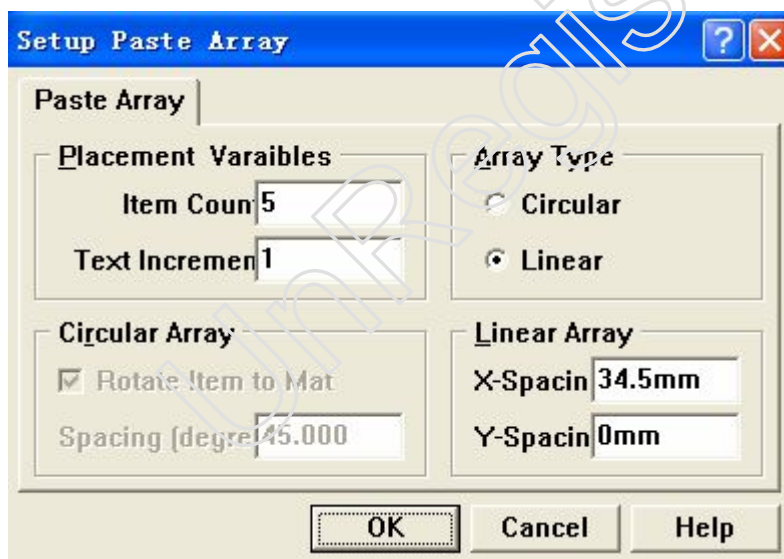
Protel 99SE 拼版的方法:

- 1.在PCB编辑里(英文输入法)按快捷键 **S/A** 全选 复制 源PCB全部内容 再按**Ctrl+C**看到十字光标.点击左键.
- 2.打开目标PCB文件, 按快捷键**E/A** 弹出窗口后照下图选择:



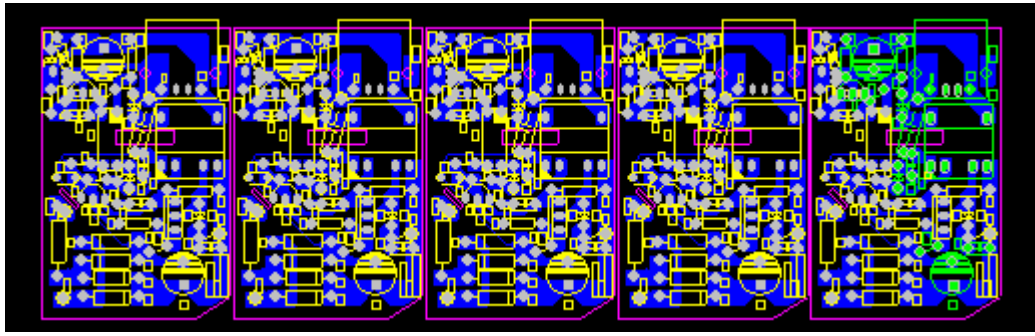
只选择第三个就OK

- 3.在上图中点击  中间那个出现

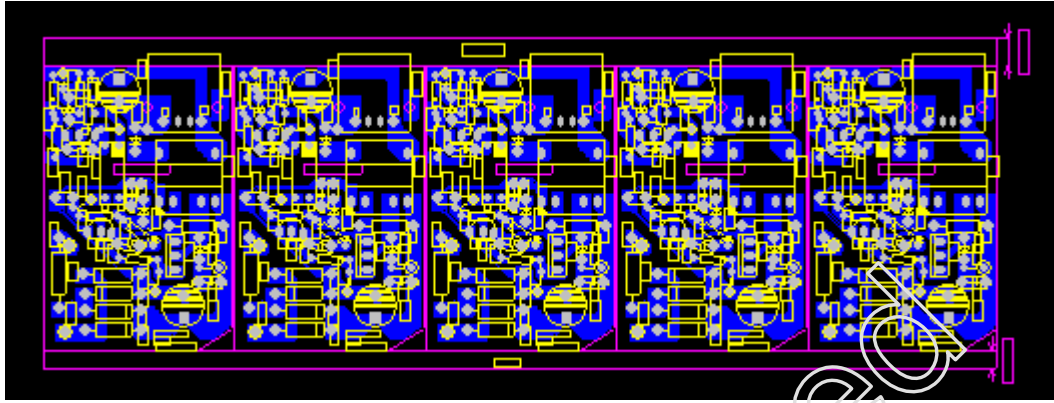


上面的5是排5PCS同样的

的PCB出来(拼板数量)再右边一点是圆形/直线排列(选择linear)右下的X/Y是每个板的距离..以板边宽度为准再加上0.5MM的空隙.然后点击OK看到十字标再按需要位置放好粘贴进来的PCB位置。



4. 再加上3MM板边就OK了. 拼板就这么简单. (板边因板不能而不同...)



Elex Gan
2007.05.14