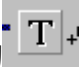
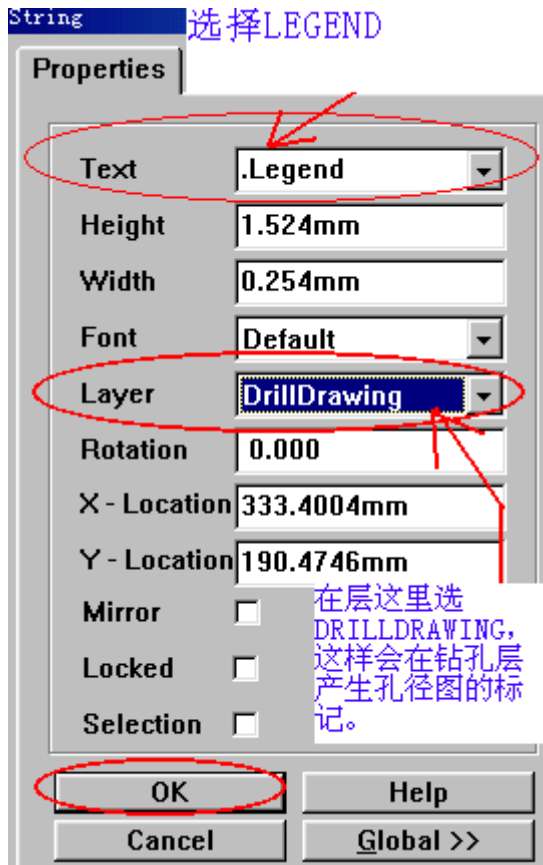


PROTEL99SE 转 GERBER 步骤

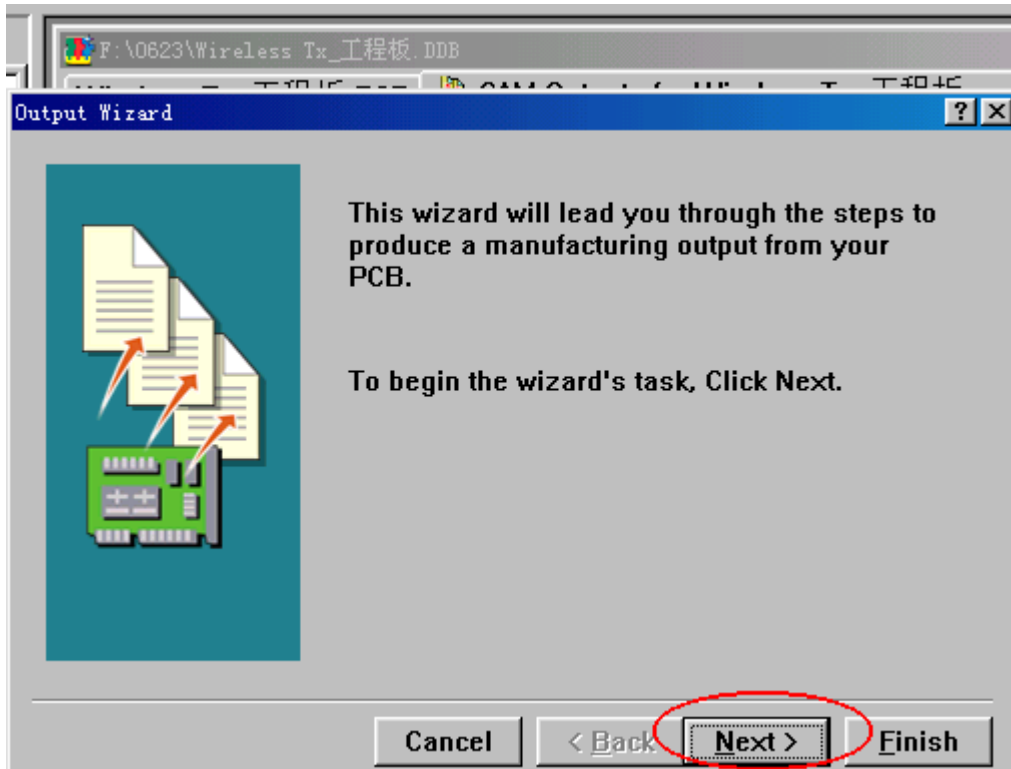
1, 先打开 PCB 图档, 最好先检查一遍 PCB 图档是否有问题, 确认没问题后放孔

径标记, 点击工具栏上的 , 或者用快捷键 P, S 这是会出现一个字符串 STRING 的字样, 再用鼠标点两下出现如下对话框:

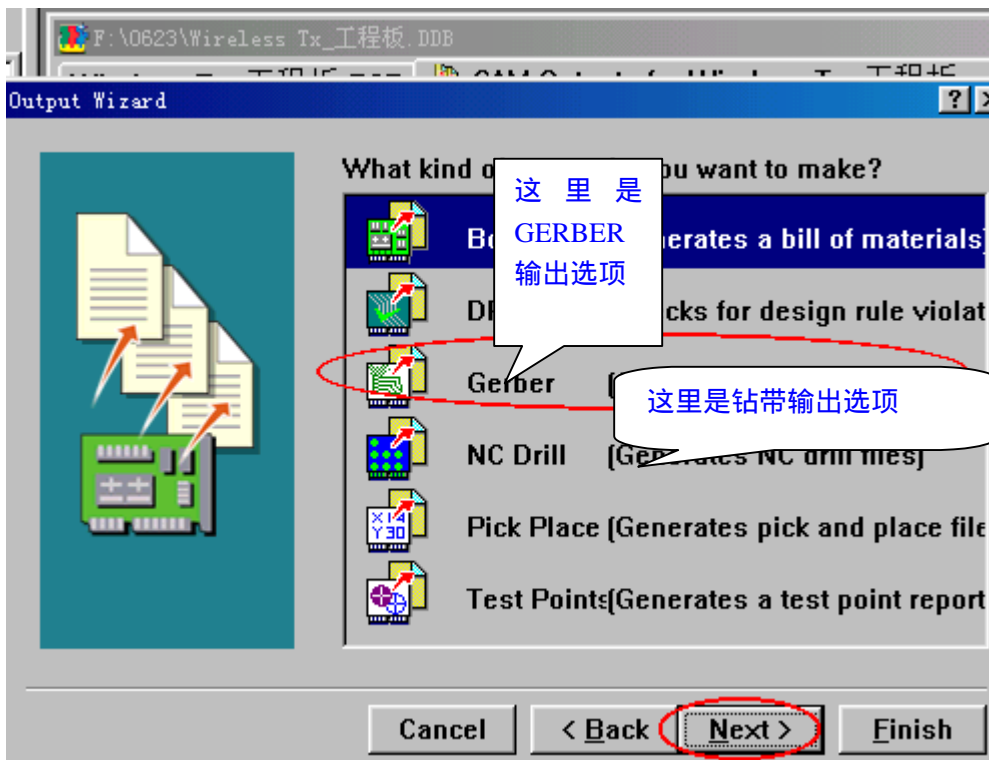


2, 按 OK。

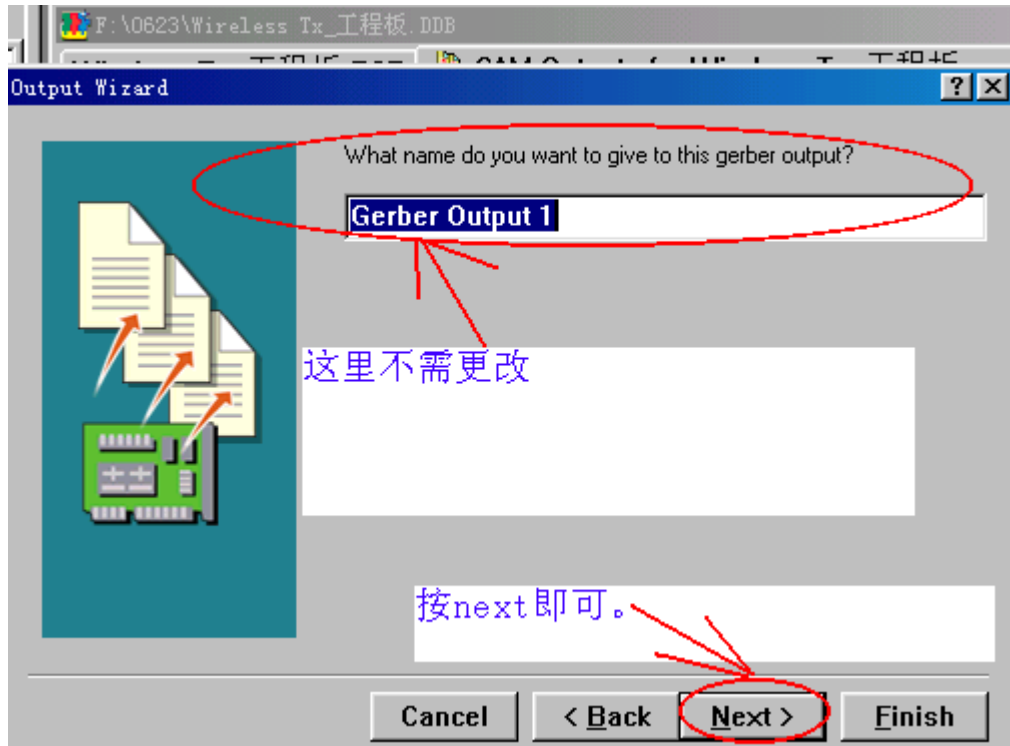
3, 开始转 GERBER, 在 FILE——CAM MANAGER(快捷键 F, M)出现 OUTPUT WIZARD, 输出 GERBER 向导, 如下图:



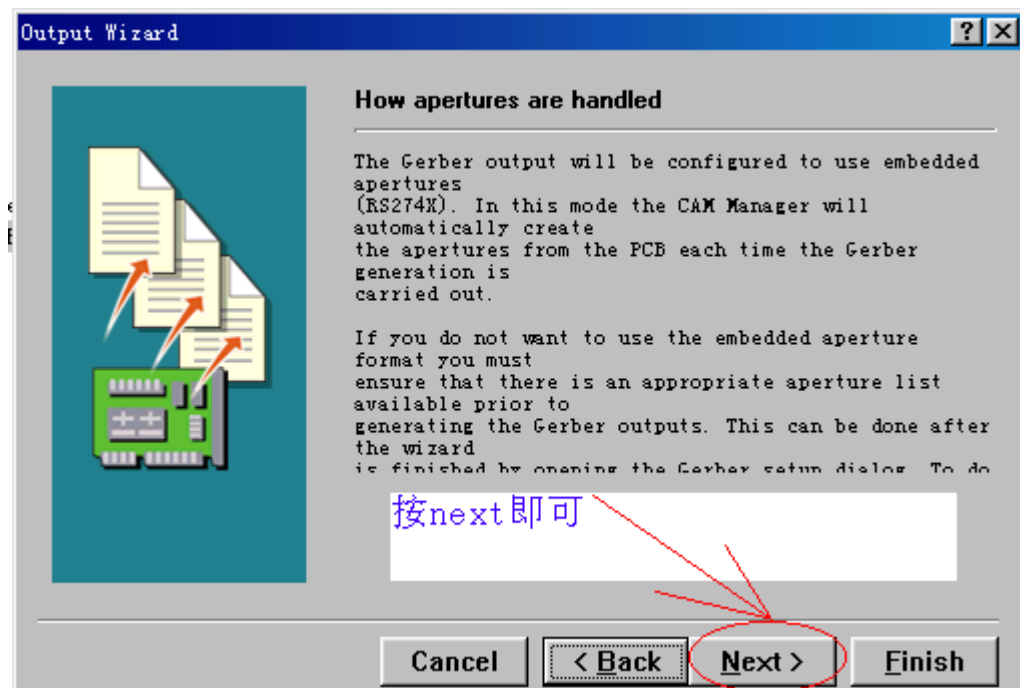
按 NEXT，进入下一步，如图：



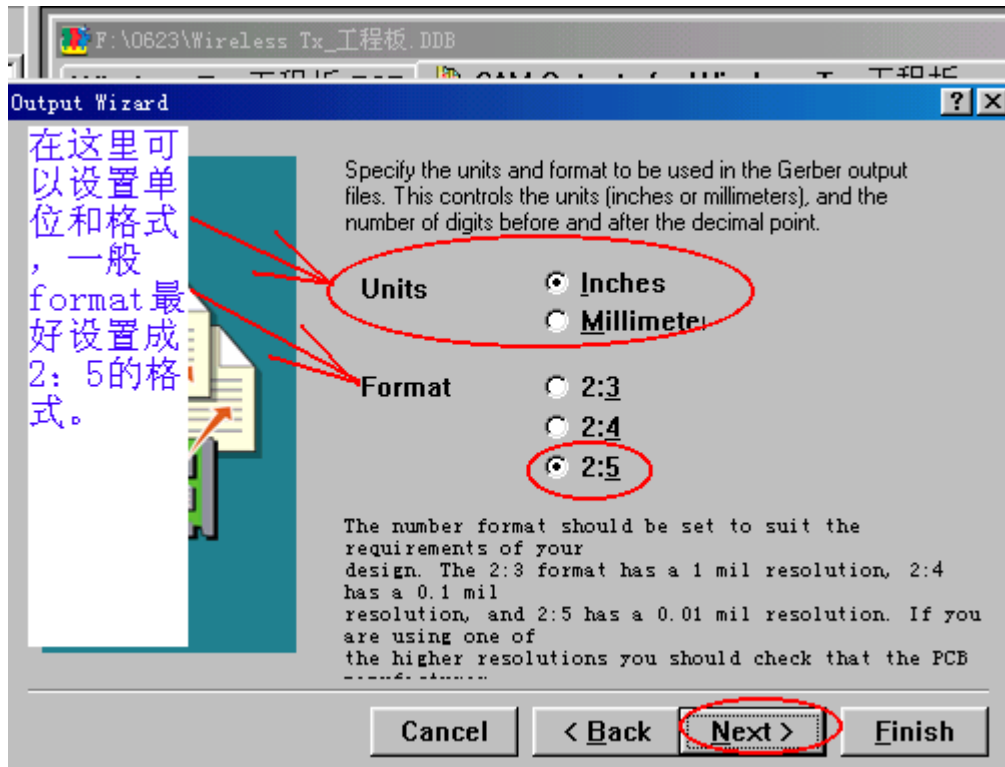
选择红色圈内的 Gerber (Generates Gerber files)，按 next 进行下一步操作，如下：



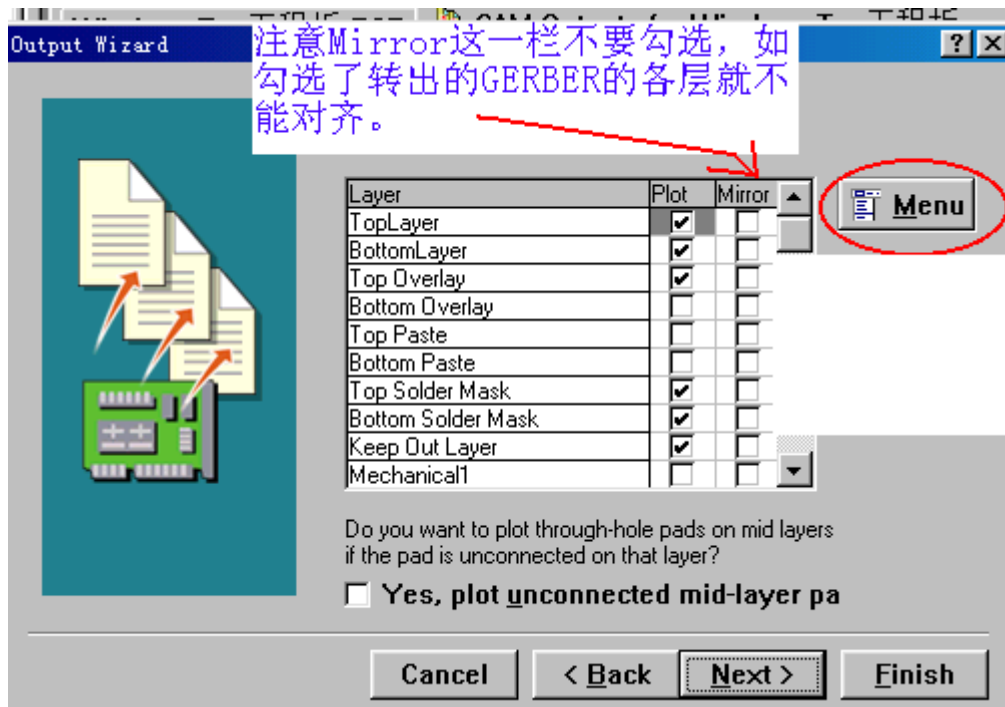
如上图，全都按默认即可。



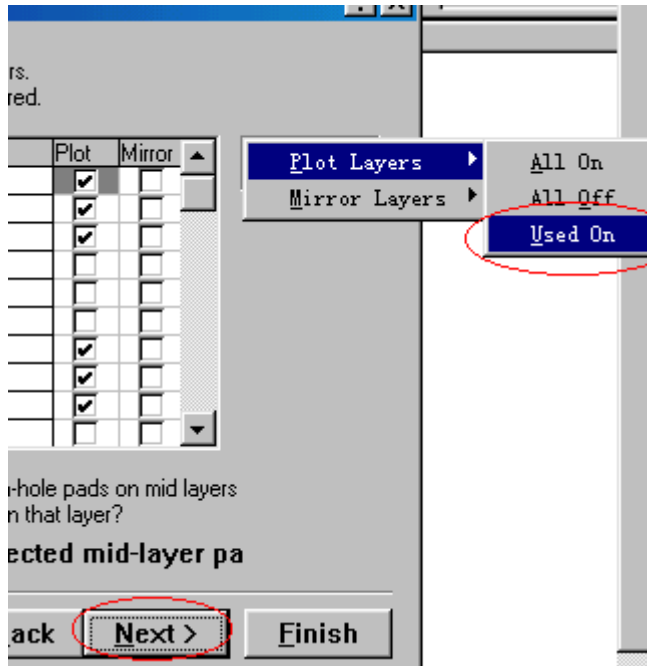
按 NEXT 后如下：



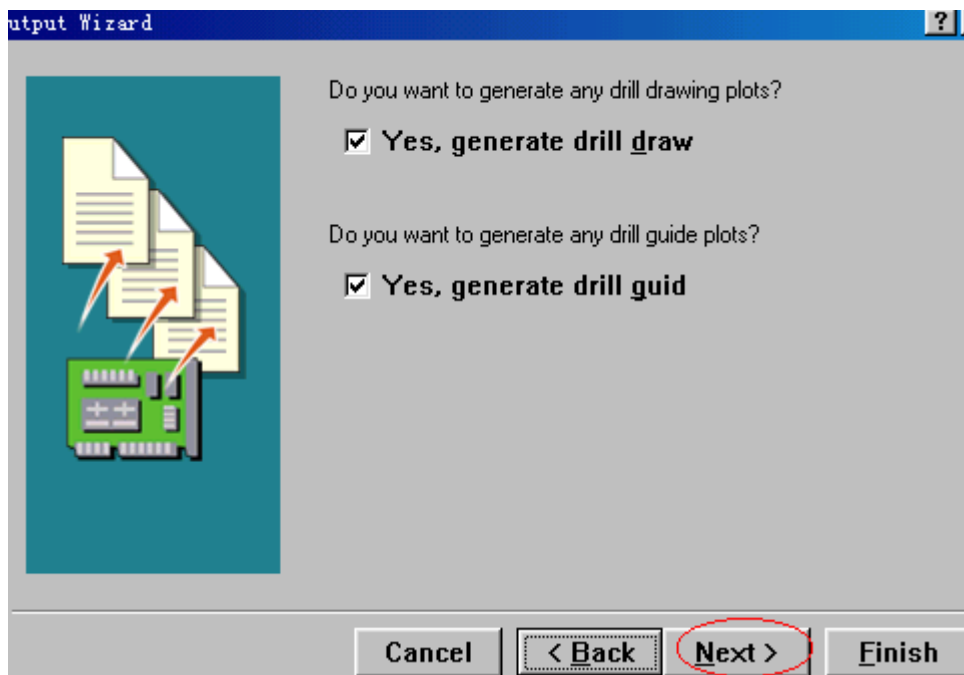
设置好后按 NEXT。



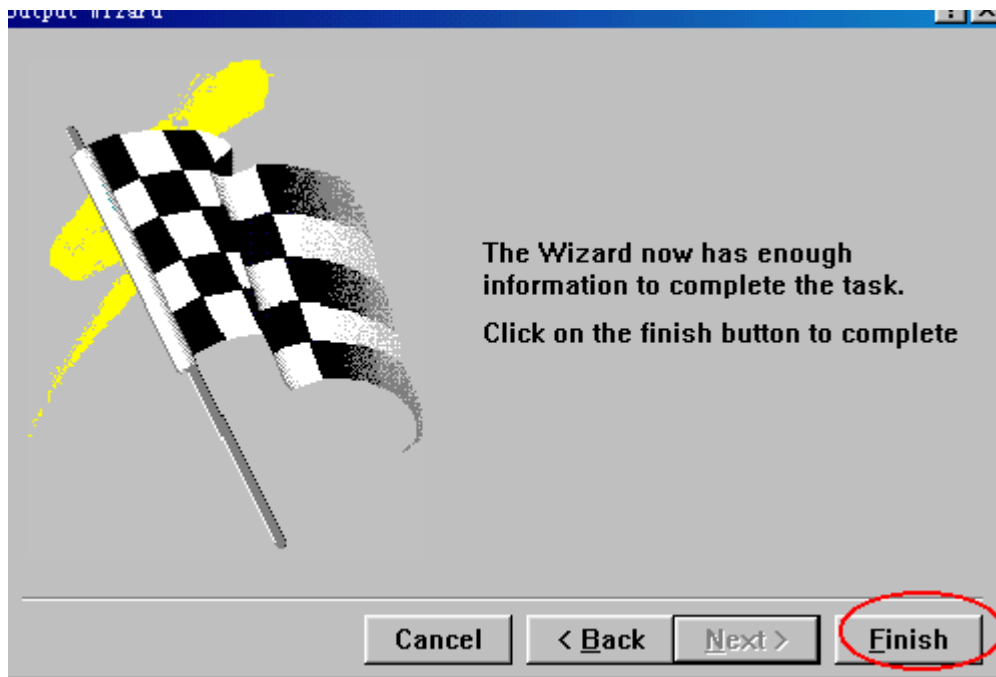
点一下 Menu 如下：



选择红色圈内的 Used on,再按 next

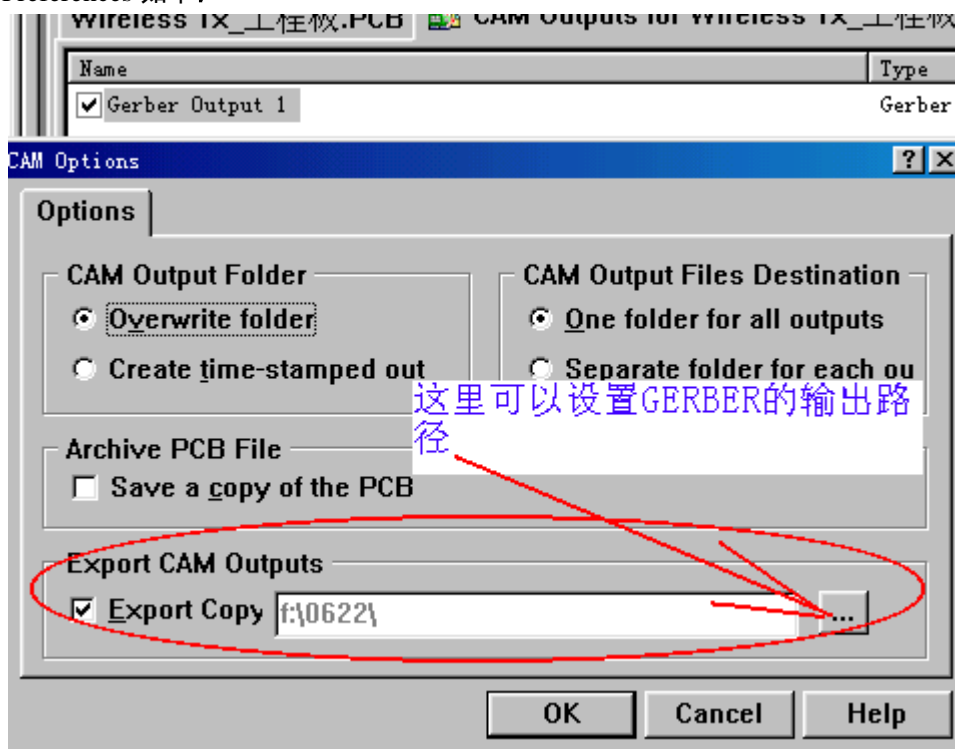


接下来一路按 NEXT，到如下图：



按 FINISH 完成。

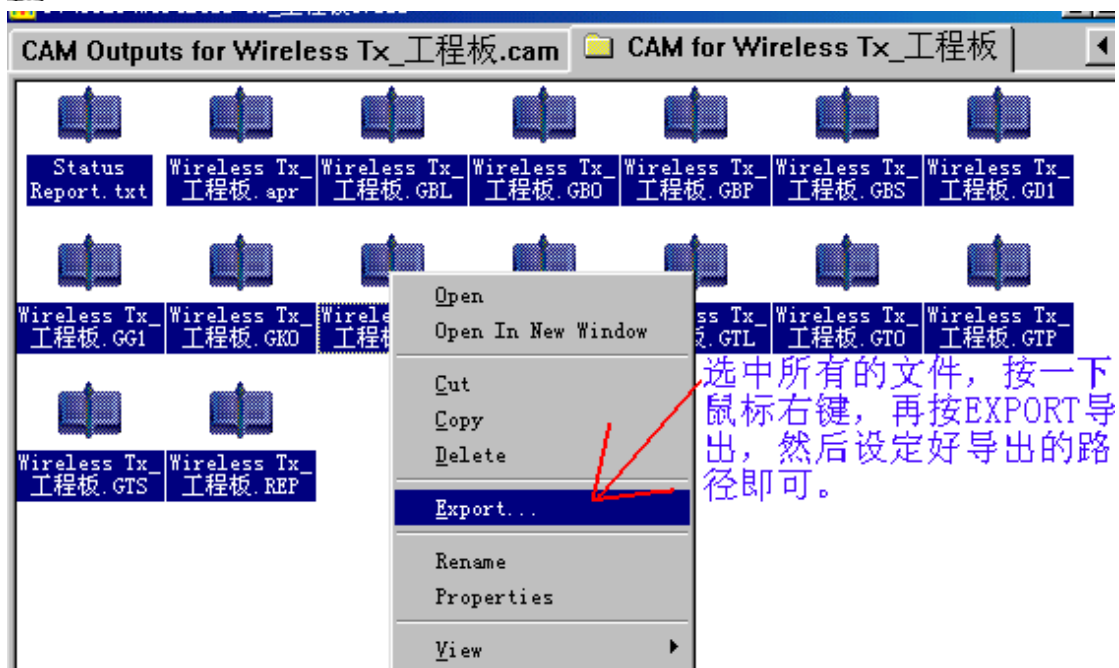
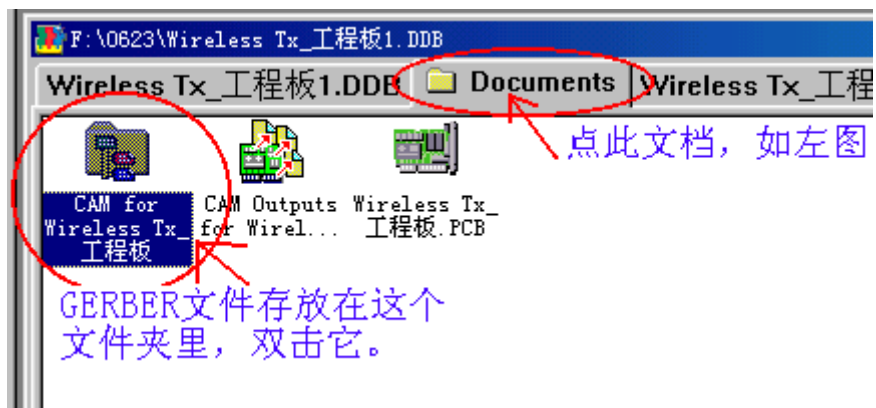
- 4, 到了这里 GERBER 基本上转好了, 但是先不忙按 F9 导出 GERBER, 先点 Tools——Preferences 如下:



转 NC DRILL 时, 按 TOOLS——CAM WIZARD, 就会出现此文中的第三个图示, 按 NC DRILL (GENRATES NC DRILL FIELES) 一路 NEXT 即可转钻带。

设置好你要输出 GERBER 文件的路径后按 OK, 然后再用鼠标选中 Gerber Output 1 按 F9 即可输出 GERBER 文件。到这里 GERBER 已经转好了, 它会存放在你所设定的目录里的 CAM FOR 加 PCB 图档的文件名这个目录里, 还有另外一种导出的方法是在做好第

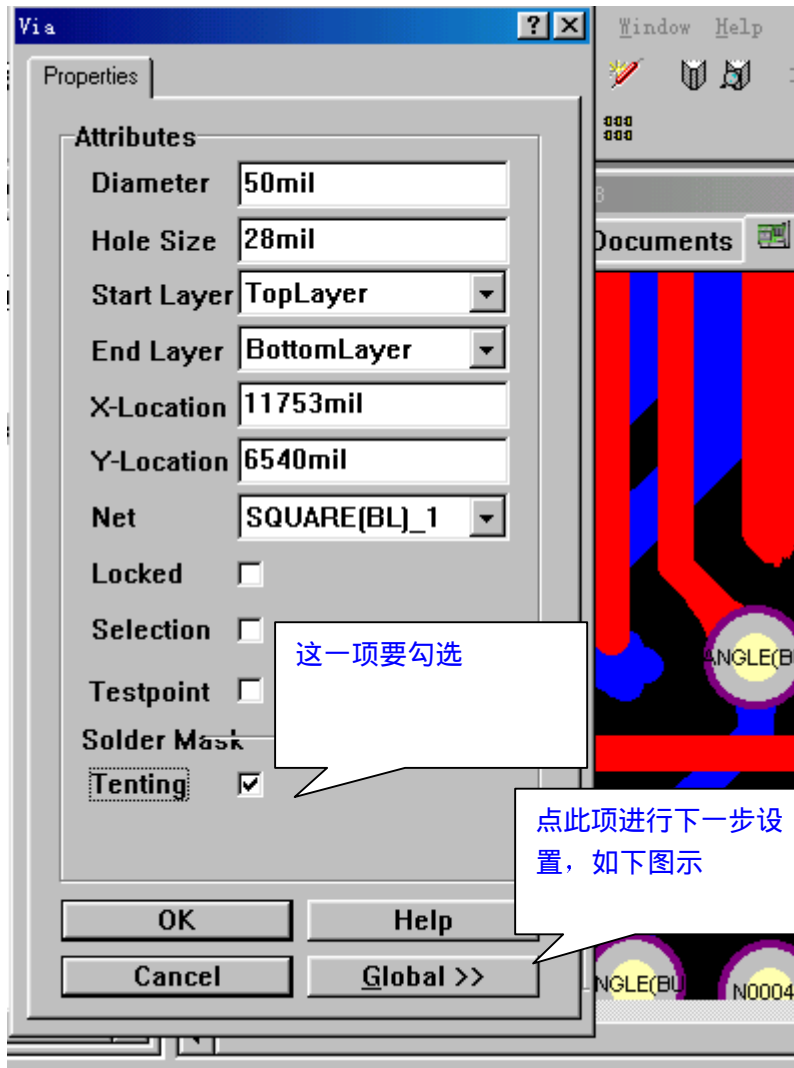
四步后，找到 DOCUMENTS，见下图：

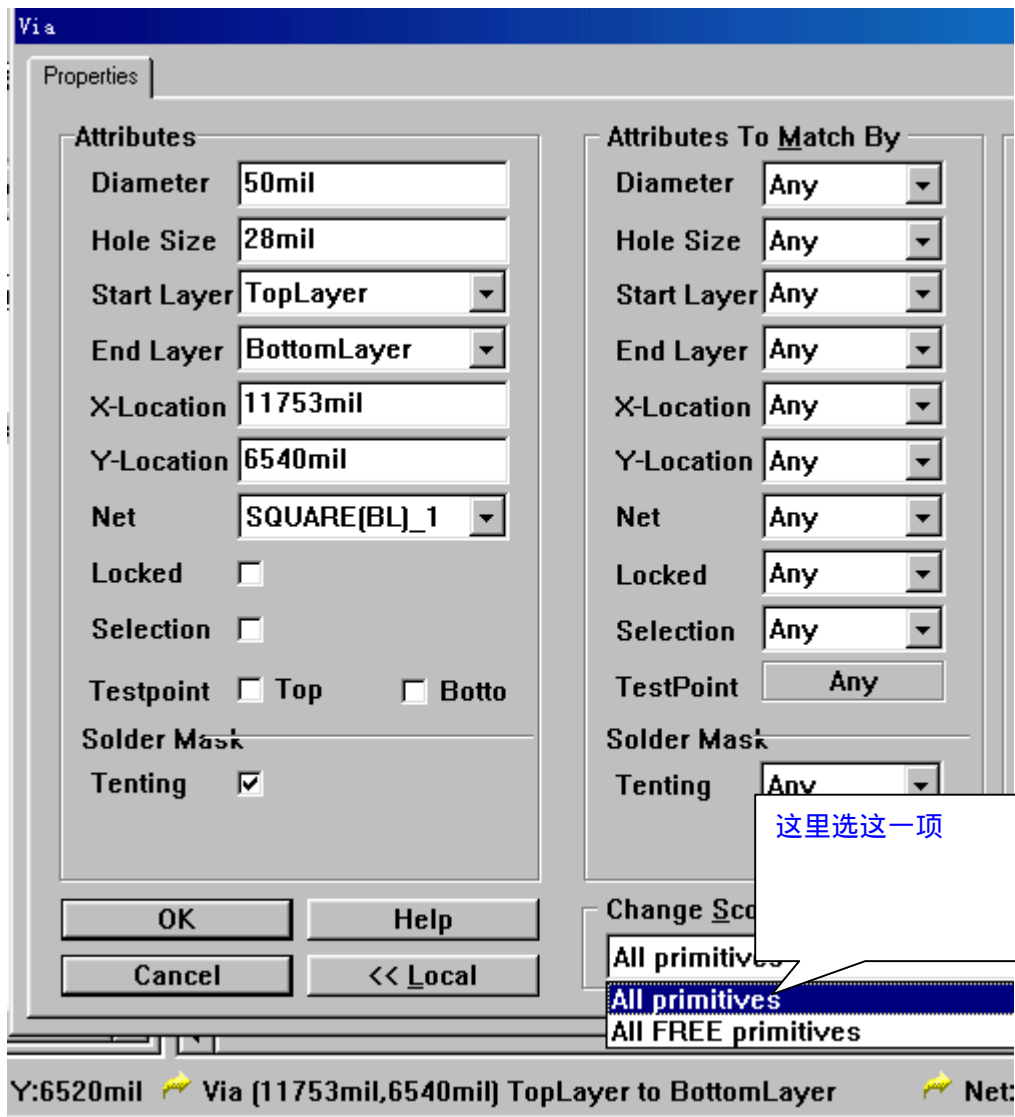


这样 GERBER 已经转好并导出，然后在 CAM 软件里处理。

技巧一：

在转换双面板时，一般过孔都是不开窗的，当然在 CAM 软件里可以处理这样的问题，如果我们在转换原 PCB 文件时就处理好就会很方便了，很简单在打开文件没转 GERBER 之前用鼠标双击过孔进行如下图设置转出来的 GERBER 里过孔就没有绿油开窗了：





然后按 OK，再转 GERBER。

技巧二：

做 CAM 的同行都知道，在用 PROTEL 转 GERBER 时，时常会出现类似下面的错误提示而导致不能正常转出 GERBER：

Gerber Generation Matching Errors for : F:\0107\3\Backup of KP203 07-01-04 .PCB

Date : 13-Feb-2004 Time : 20:32:07

Failed to Match Shape : Rectangle 3.06001mm x 0.07513mm

Failed to Match Shape : Rectangle 0.06232mm x 0.76282mm

Failed to Match Shape : Rectangle 0.62297mm x 0.06215mm

Failed to Match Shape : Rectangle 0.06701mm x 0.47836mm

Failed to Match Shape : Rectangle 0.96845mm x 0.0518mm

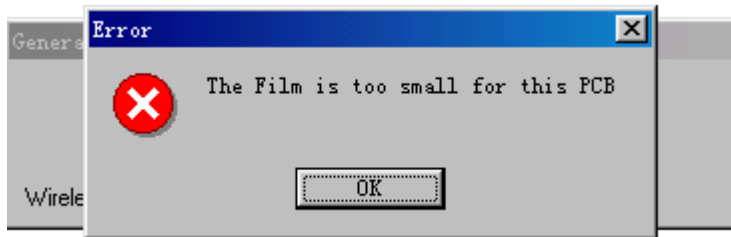
Failed to Match Shape : Rectangle 0.06163mm x 1.96135mm

Failed to Match Shape : Rectangle 1.18972mm x 0.06553mm

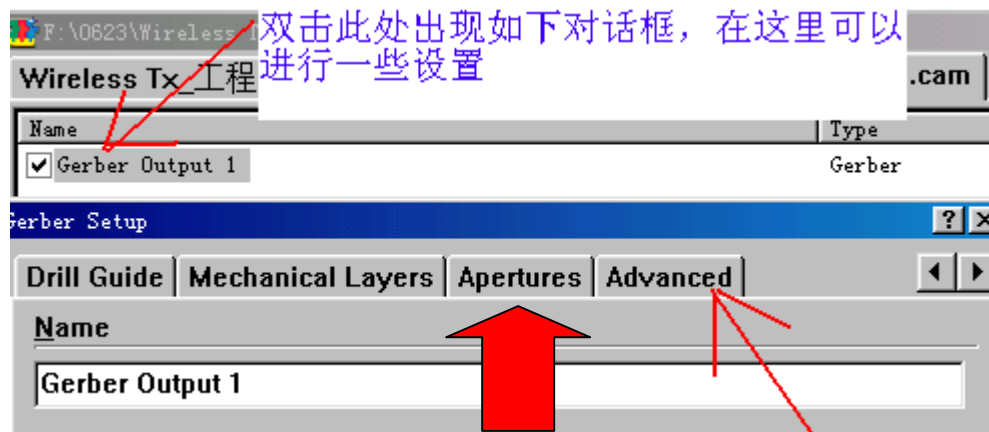
Failed to Match Shape : Rectangle 0.65349mm x 0.05406mm

Total Shapes That Failed To Match 8

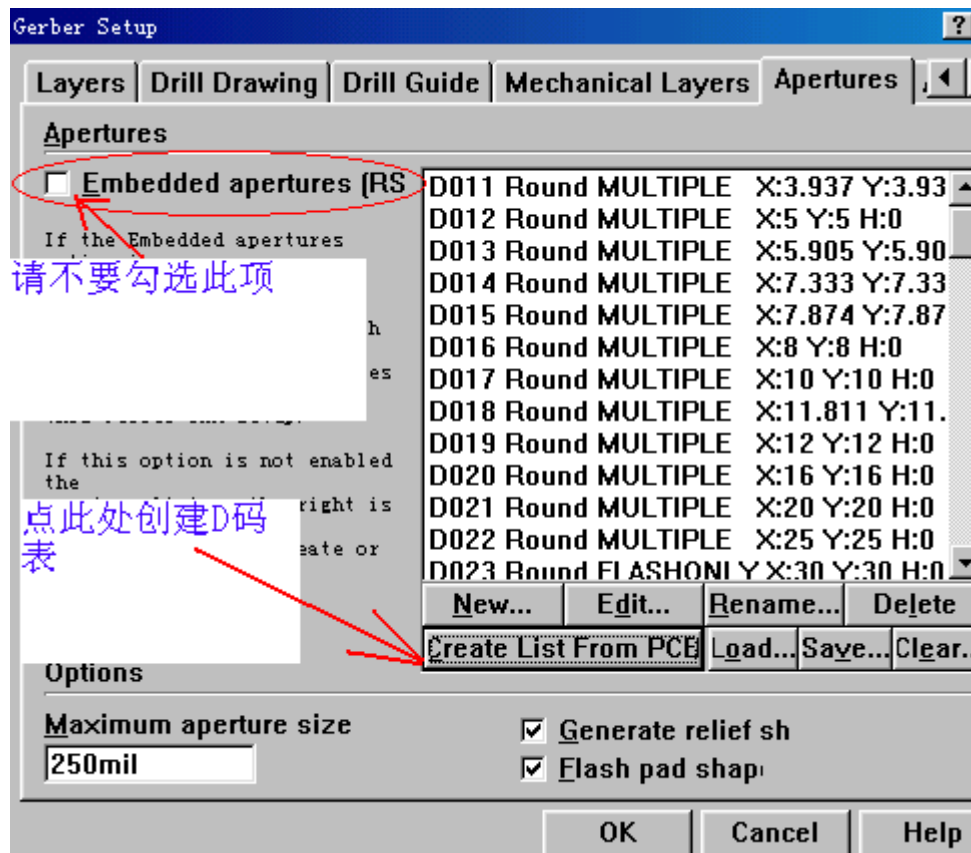
还有这样的错误提示也不能正常转出 GERBER:



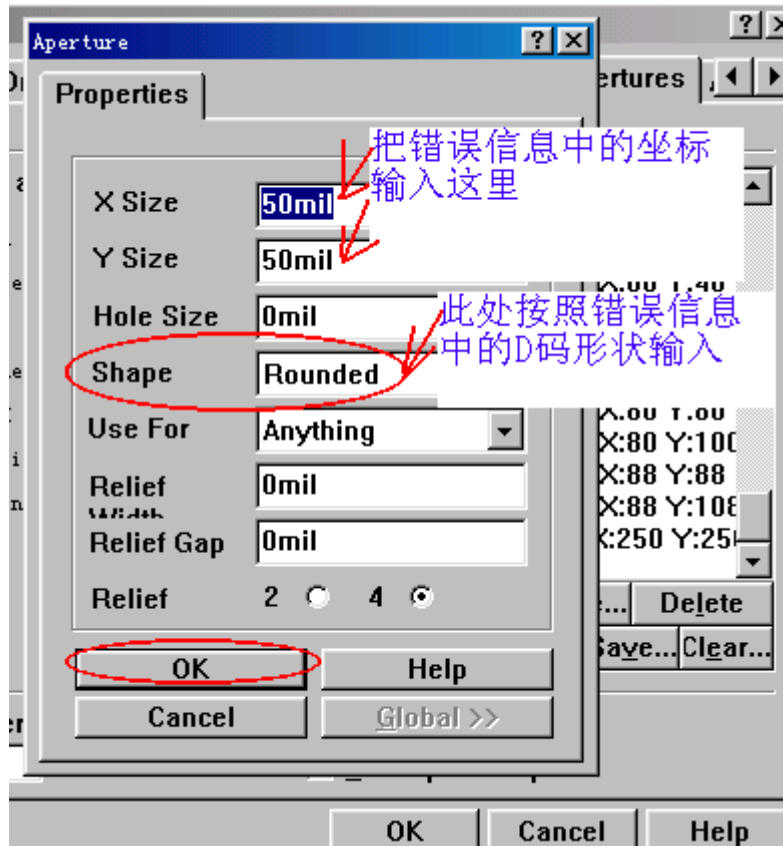
首先针对第一种错误, 当出现第一种错误时, 双击 Gerber output 1 如图:



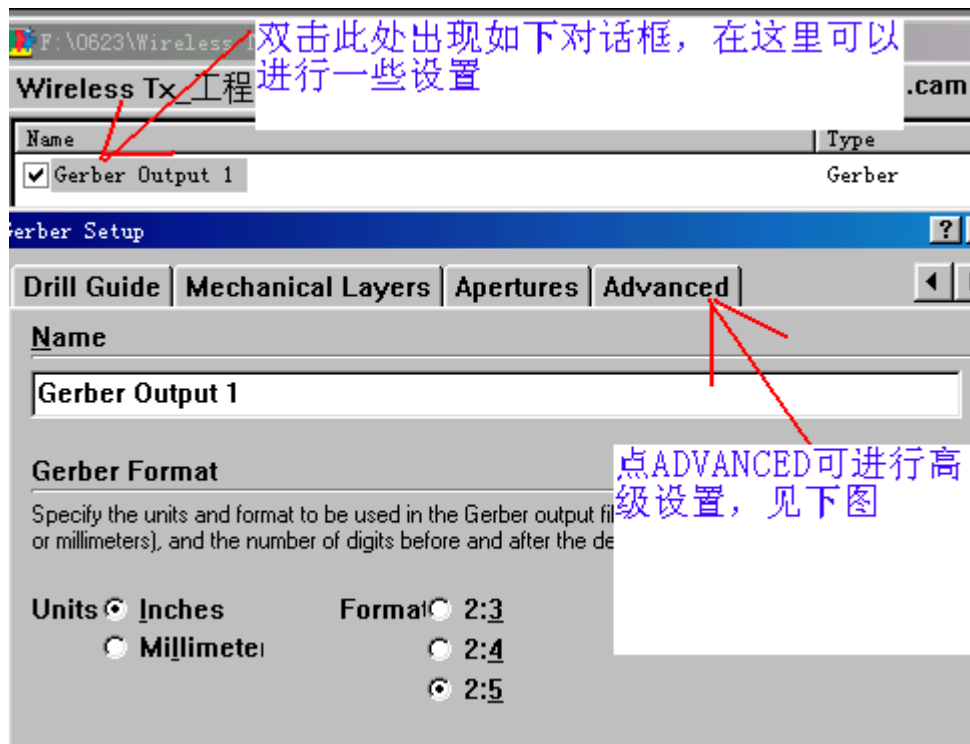
点 Apertures

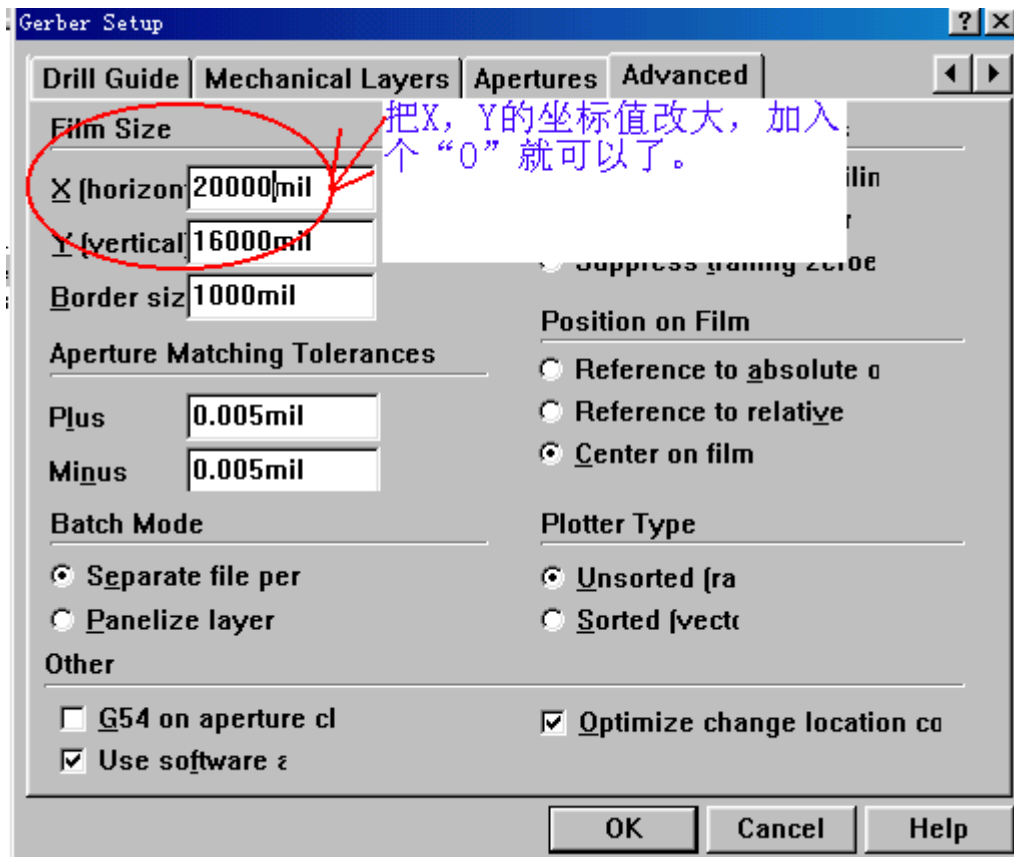


再点 NEW, 新增一个 D 码



按 OK，再 OK，依此类推，把所有的错误信息都输入完，然后 F9 导出 GERBER。
 第二种错误解决方法，同样要双击 Gerber output 1





然后按 OK，再继续导出 GERBER，第二中错误就解决了。

以上就是我个人使用 PROTEL99SE 转 GERBER 以及出现常见的两种错误的解决方法，由于本人的能力有限，在编写过程中难免有些遗漏和重复的地方，希望各位高手指点批评。

各位同行朋友可以经常到 PCB 技术网 <http://www.pcbtech.net> 和技术网论坛：<http://www.pcbtech.net/forum/index.asp> 讨论，在那里你将会有很大的收获。