



MODEL 8010

主要特点：

- 兼具6000系统的测试效能，与8000系统灵活的硬件架构
- 针对待测物(PC电源供应器)特性优化的标准测试项目，测试效能佳
- 特别针对生产线上使用所需，软件功能操作简单
- 弹性架构软件平台
 - 测试程序编辑功能
 - 测试报告格式编辑功能
 - 测试报告产生器
 - 统计分析报表编辑功能
 - 用户权限设定
 - 发布控制
 - 活动纪录
 - 支援条形码阅读器
- 因应业界新测试需求，可扩充硬件与增加新测试项目
 - 100MHz Noise 量测
 - 输出电压稳定上升测试
 - 符合EPA & 80Plus 平均效率测试
- 软件基于Windows 98/2000/NT/XP 平台
- 最佳成本效益比

PC 电源供应器自动测试系统

PC POWER SUPPLY ATS MODEL 8010

Chroma 8010 PC 电源供应器自动测试系统是在生产线上测试 PC 电源供应器的最佳测试系统，它的测试效能可媲美 Chroma 6000 系统，而且又兼具 Chroma 8000 系统灵活的硬件架构。可选择多种硬件，例如：交流/直流电源供应器、电子负载、时序/杂讯分析仪、功率表与扩充控制器。

Chroma 8010 测试系统特别针对 PC 电源供应器特性，量身订作并优化标准测试项目，测试效能佳，符合大量生产要求。另软件功能操作简单，容易使用，符合生产线需求。

Chroma 8010 测试系统已针对业界的新测试需求，扩充硬件与增加新的测试项目，例如：高达 100MHz Noise 的量测，电压稳

定上升测试，符合EPA要求的平均效率测试等等。

另针对业界未来的新测试需求，可弹性加入。Chroma8010测试系统软件具有报表制作、统计分析和系统管理功能，能够产生各种测试报表，进行系统管理，可满足现代化中的品保和生产线的的需求。另此系统还可以与制造资讯系统 (Shop-Floor System) 连线，以控制生产流程。

Chroma 8010 自动测试系统运行于 Windows 98/2000/NT/XP 环境下，在简单易学的Windows环境下为测试工程师提供专用的电源测试系统，并且方便使用 Windows 资源。



Chroma

优化的测试项目

Chroma 8010自动测试系统配备了针对待测物(PC电源供应器)特性优化後之标准测试项目,使用者只需在标准测试项目上定义测试条件和测试规格即可测试。

优化後的测试项目涵盖了七类电源测试要求,输出特性(OUTPUT PERFORMANCE)检测待测物的一般性能,输入特性(INPUT CHARACTERISTIC)检测电源的输入参数,稳定度测试(REGULATION TESTS)检测待测物在输入电源和负载变化时的稳定性。时序和瞬态(TIMING & TRANSIENT)测量开机,关机时的瞬时状态及各事件的时间,保护测试(PROTECTION TESTS)触发电源的保护电路,特殊测试(SPECIAL TESTS)和特殊功能(SPECIAL FEATURES)提供了测试电源的特殊功能与方法。

输出特性测试

1. 直流输出电压
2. 峰对峰值杂讯
3. 有效值杂讯
4. 效率
5. 测试中调整
6. 电源备妥信号(PG)
7. 电源失效信号(PF)
8. 开启电源供应器信号(PS/ON)
9. 额外量测
10. 过冲电压

输入端特性测试

11. 涌浪电流测试
12. 输入有效值电流
13. 输入功率
14. 输入功率因素
15. 输入电压缓升/降测试
16. 输入频率缓升/降测试
17. 输入断电测试

稳定度测试

18. 电压稳定度
19. 负载稳定度
20. 电压/负载整合稳定度
21. 动态负载稳定度
22. 同步动态负载稳定度

时序以及暂态特性测试

23. 暂态电压
24. 开机时序
25. 上升时间
26. 下降时间
27. 关机时间
28. 额外量测

保护特性测试

29. 短路测试
30. 过电压保护
31. 过载保护

特殊测试

32. 电压单调上升测试
33. 100MHz频宽杂讯测试
34. 平均效率测试
35. 连续开/关机测试

特殊功能

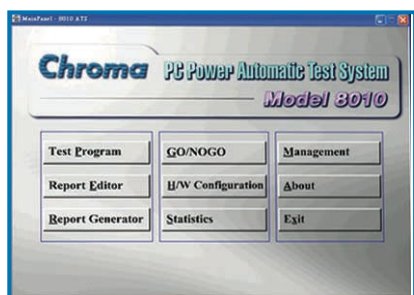
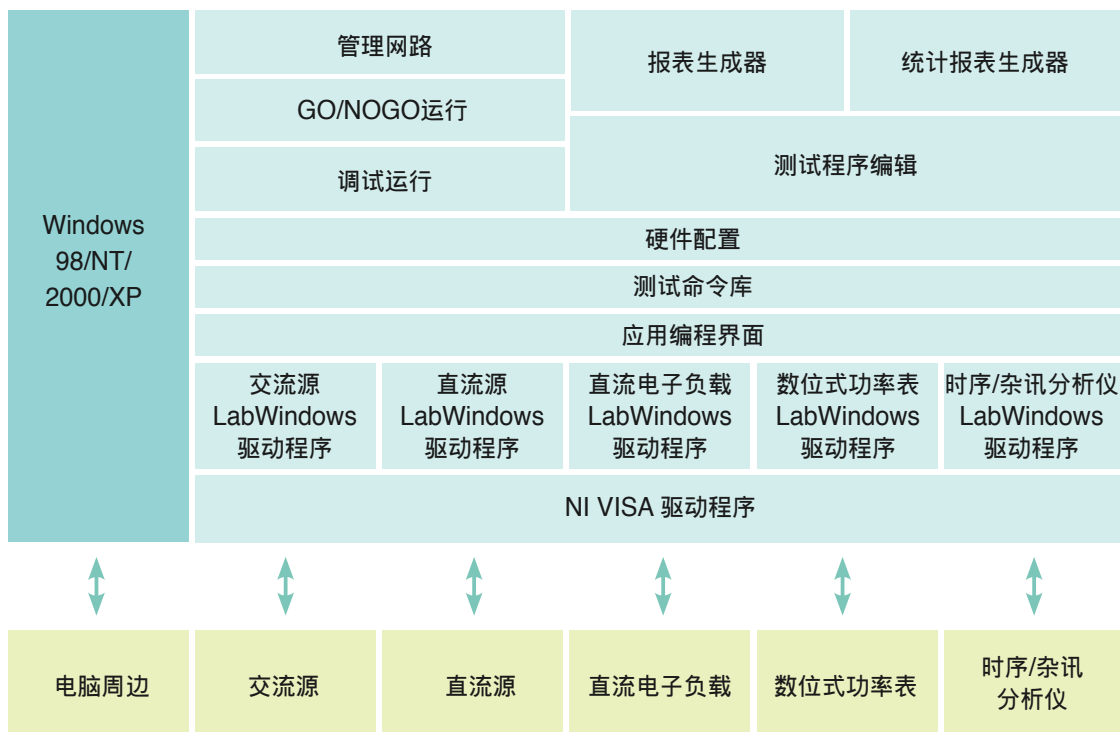
36. TTL信号控制
37. 继电器控制



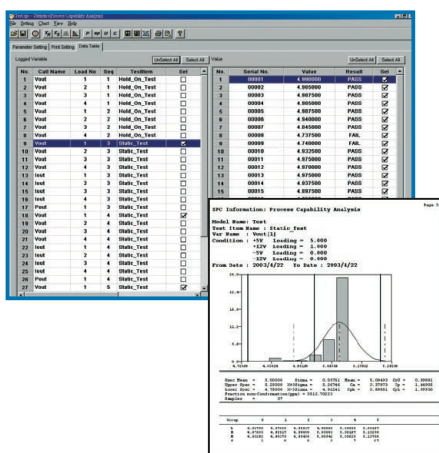
自动测试系统软件平台

Chroma 8010自动测试系统的软件平台，特别针对生产线上使用所需，整个软件功能操作简单。

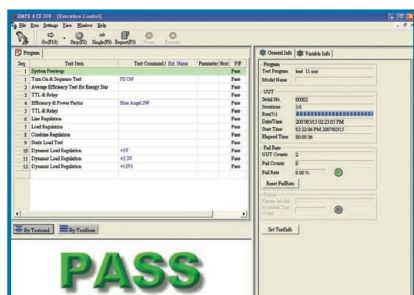
Chroma 8010自动测试系统的软件运行于Windows 98/2000/NT/XP环境，为其提供了必要的周边支持。



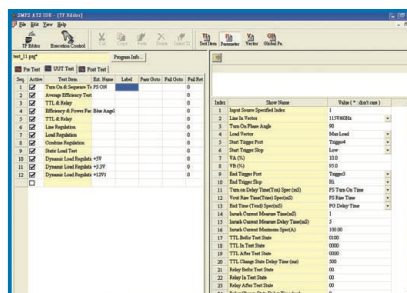
软件主画面



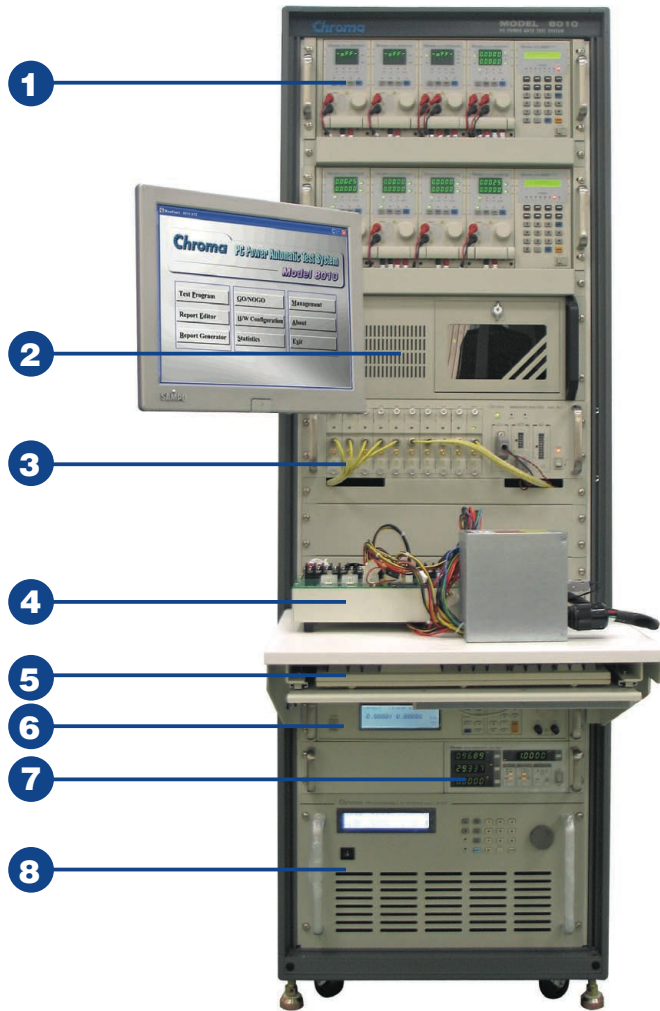
统计报告



GO/NOGO运行



测试程序编辑



- 1. 直流电子负载：
Chroma 6330系列
- 2. 系统控制器：
工业计算机
- 3. 时序/杂讯分析仪：
Chroma 6011+80611N
- 4. 测试治具盒：
Chroma A600011/A800027
- 5. 扩充控制器：
Chroma 8126
- 6. 直流电源供应器：
Chroma 6200, 6200F, 62000P系列
- 7. 数位式功率表：
Chroma 66200系列
- 8. 交流电源供应器：
Chroma 6500/61500/61600系列

订购资讯

- 8010 : PC电源供应器自动测试系统
- 6011 : 时序/杂讯分析仪
- 80611N : 时序/杂讯测量卡
- 8126 : 扩充控制器
- 5004ATM : 工业计算机
- A600011/ A800027 : 测试治具盒
- A800004 : 19"标准系统机箱

- A800035 : 稳定上升测试器
- 直流电子负载 : 6330系列
- 数位式功率表 : 66200系列
- 交流电源供应器 : 6500, 61500, 61600系列
- 直流电源供应器 : 6200, 6200F, 62000P系列
- 100MHz数位板 : NI 5112 Digitizer

Developed and Manufactured by :

CHROMA ATE INC.

致茂电子股份有限公司
总公司
333台湾省桃园县龟山乡
华亚科技园区华亚一路66号
Tel: +886-3-327-9999
Fax: +886-3-327-8898
http://www.chromaate.com
E-mail: chroma@chroma.com.tw

中国深圳
中茂电子(深圳)有限公司
广东深圳市南山区登良路
南油天安工业区4号厂房8F
邮编: 518054
Tel: +86-755-2664-4598
Fax: +86-755-2641-9620

苏州
致茂电子(苏州)有限公司
Tel: +86-512-6824-5425
Fax: +86-512-6824-0732

上海
中茂电子有限公司上海分公司
Tel: +86-21-6495-9900
Fax: +86-21-6495-3964

北京
中茂电子有限公司北京分公司
Tel: +86-10-6803-9350, 6803-9361
Fax: +86-10-6803-9852

东莞
中茂电子有限公司东莞服务处
Tel: +86-769-8663-9376
Fax: +86-769-8631-0896

Distributed by:

Worldwide Distribution and Service Network
8010-C-200705-2000