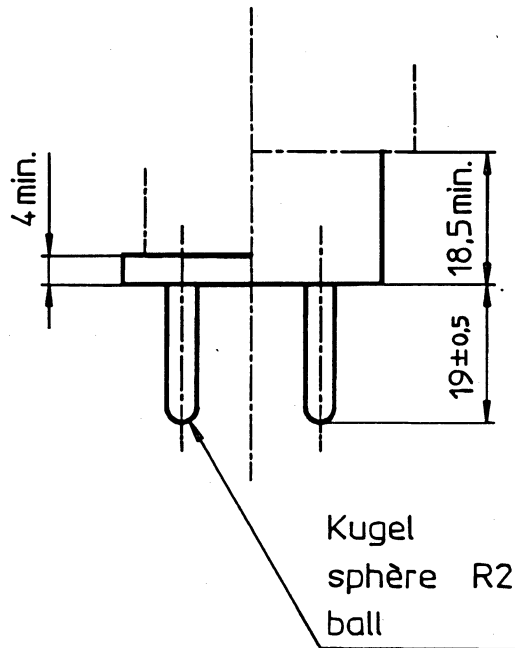
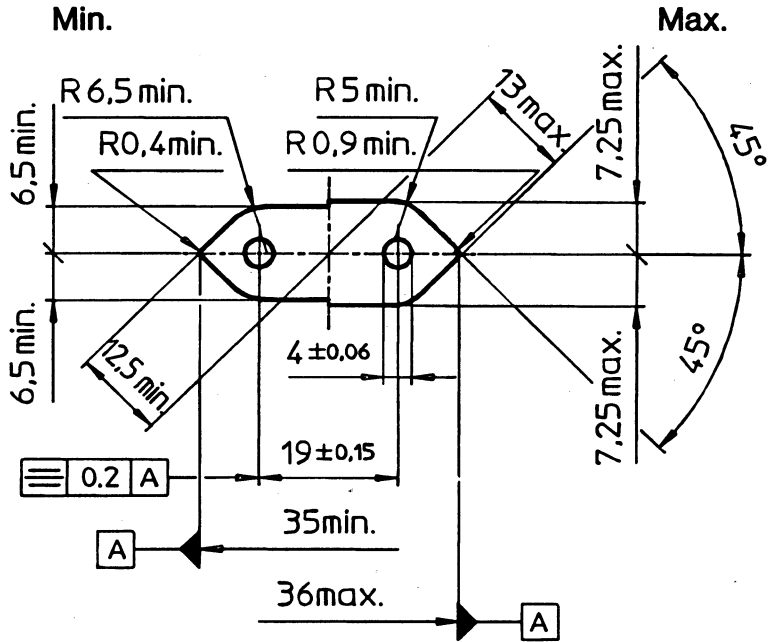


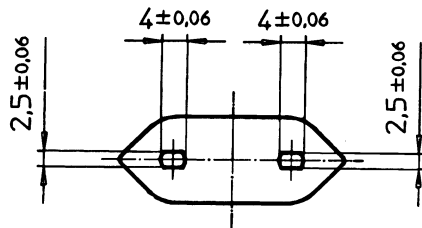
Abmessungen / Dimensions



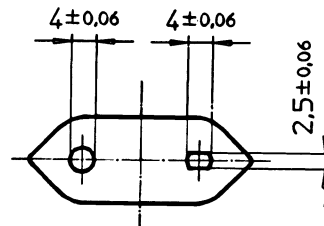
Nebentypen

Types secondaires

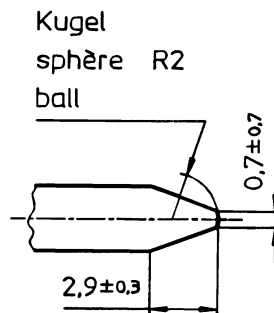
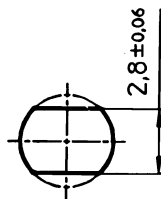
Secondary types



11a



11c



Kugel
sphère R2
ball

Anmerkungen

Der Steckerkörper muss mit dem Schutzmantel der am Stecker angeschlossenen Leitung zusammenvulkanisiert oder verschweisst sein. Der Schutzmantel muss am andern Ende der Leitung, sofern diese nicht an einem Apparat mit Sonderisolierung fest angeschlossen ist, mit dem Dosenkörper einer Apparatsteckdose für Leitungen zu solchen Apparaten oder einer Kupplungssteckdose Typ 11 zusammenvulkanisiert oder verschweisst sein.

Annotations

Le corps de la fiche doit être vulcanisé ou soudé à la gaine protectrice du cable souple relié à la fiche. A moins que l'autre extrémité de ce cable souple ne soit fixée à un appareil à isolement spécial, la gaine protectrice doit être également vulcanisée ou soudée au corps d'une prise d'appareil pour lignes alimentant de tels appareils ou d'une prise mobile, type 11.

Notes

The body of the socket shall be vulcanized or welded to the protective sheath of the flexible cord connect to the plug. Unless the other end of the cord is attached to a specially insulated appliance, the protective sheath shall also be vulcanized or welded to main socket for cords supplying such appliances or to a type 11 coupler socket.