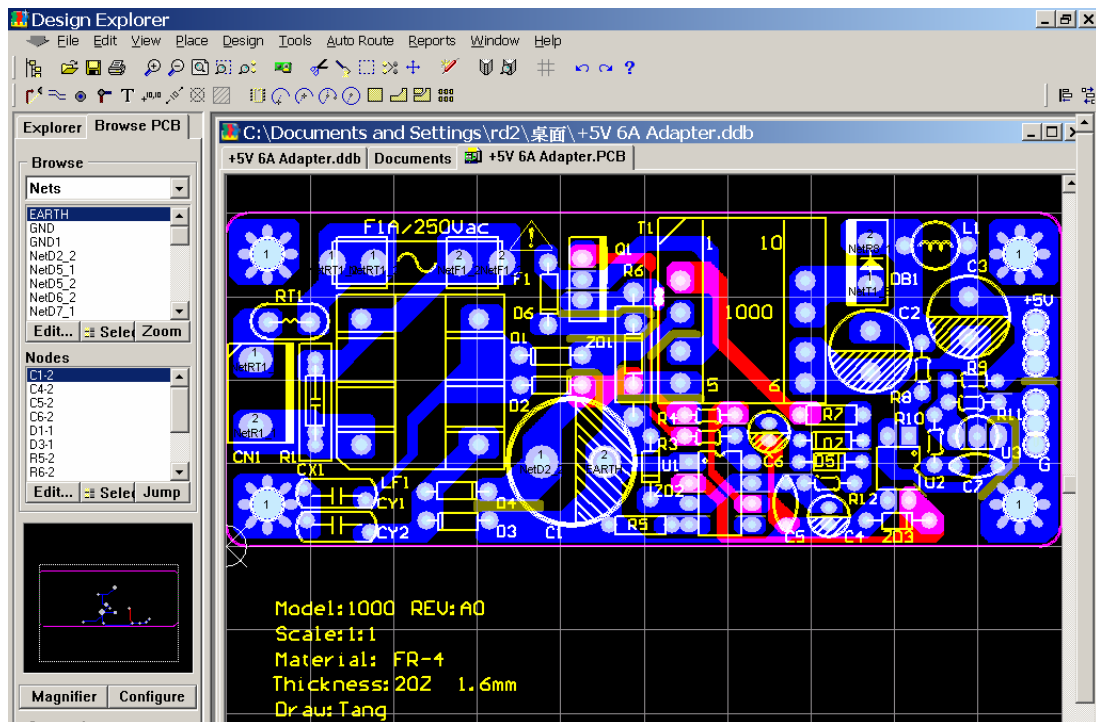


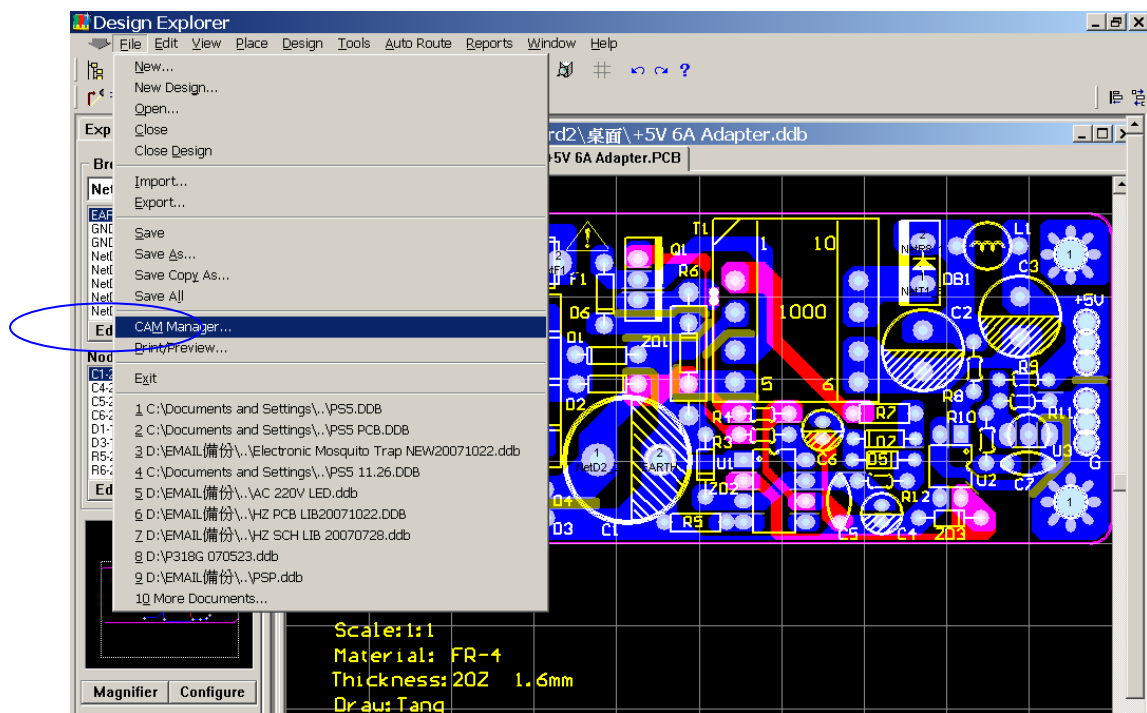
Protel 99 SE Gerber File 输出方法

1. 第一步:打开一 Protel 99SE PCB 设计文件.如图(1).

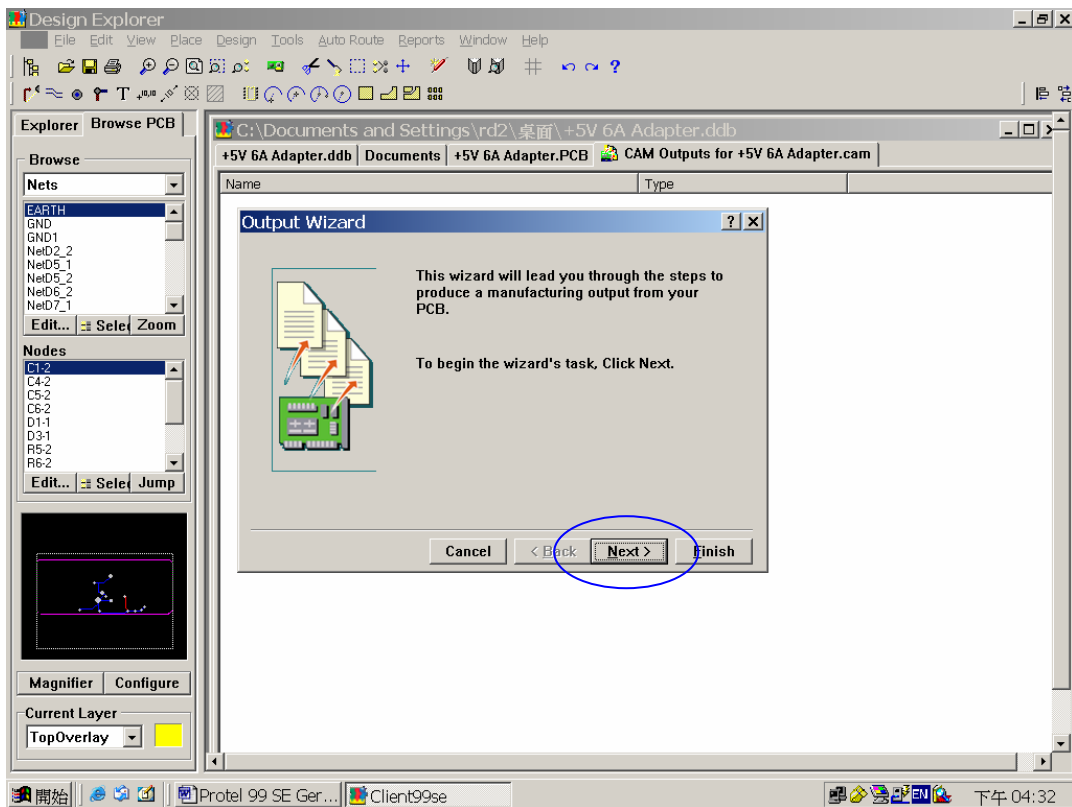


图(1)

2. 第二步:打开文件/CAM Manger (CAM 管理器),进入 Output Wizard(输出向导)对话框.如图(2),图(3).

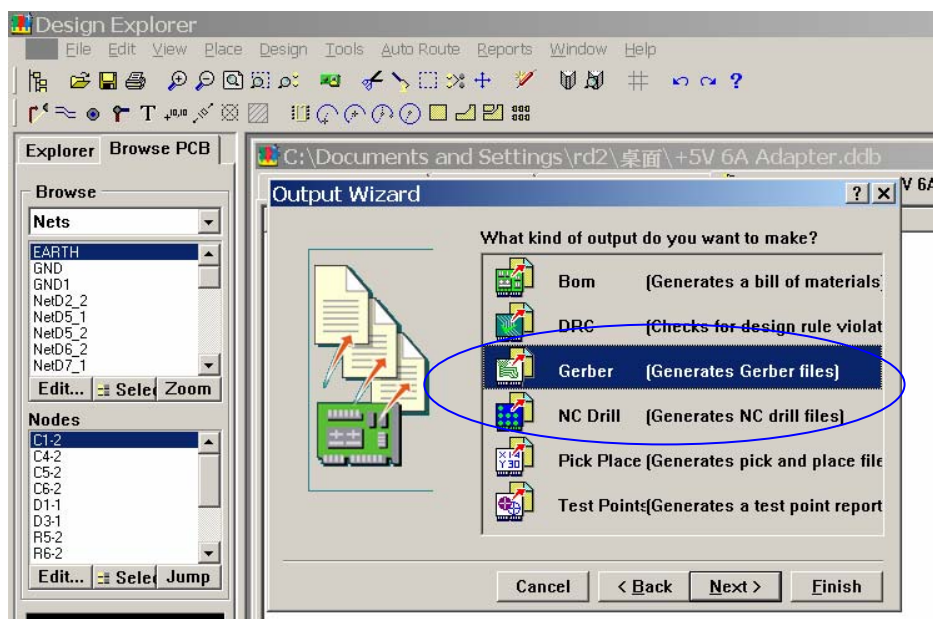


图(2)

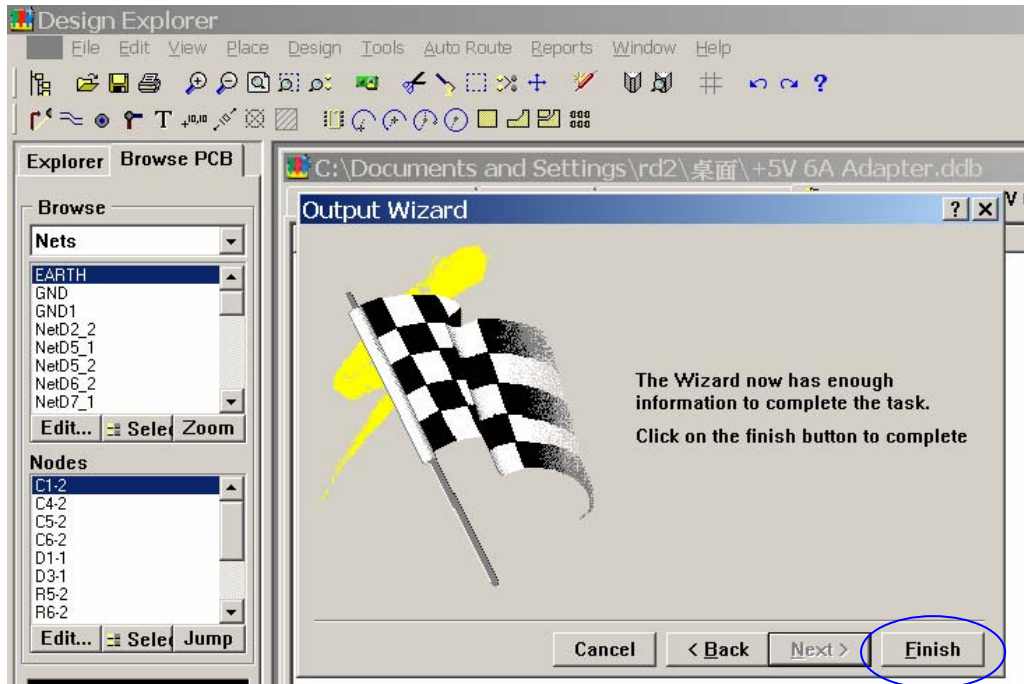


图(3)

3. 第三步: 在 Output Wizard(输出向导)对话框中单击 Mouse Next,选中 Gerber, 单击 Mouse Next 下一步.如图(4),图(5).一路 Next(使用默认设置),直至 Finish 完成.过程中可以修改输出 Units(单位):英寸,公制毫米;Format:2:3;2:4;2:5 (3,4,5 后面数值越大,线路精度越高);输出各层等.

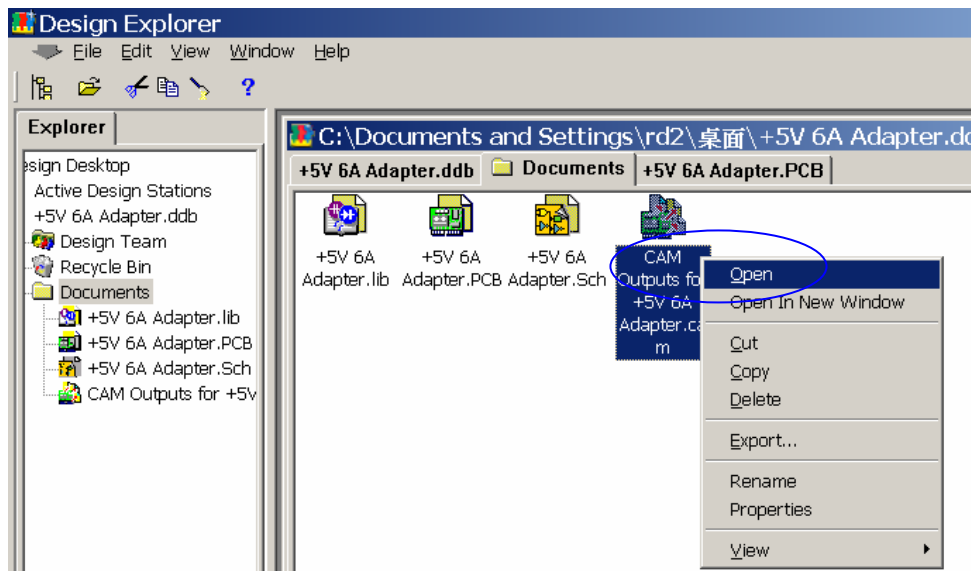


图(4)



图(5)

4. 第四步:Mouse 左键双击或单击左键再点 Open 打开输出的 CAM Outputs for***(*.cam) 文件,如图(6).



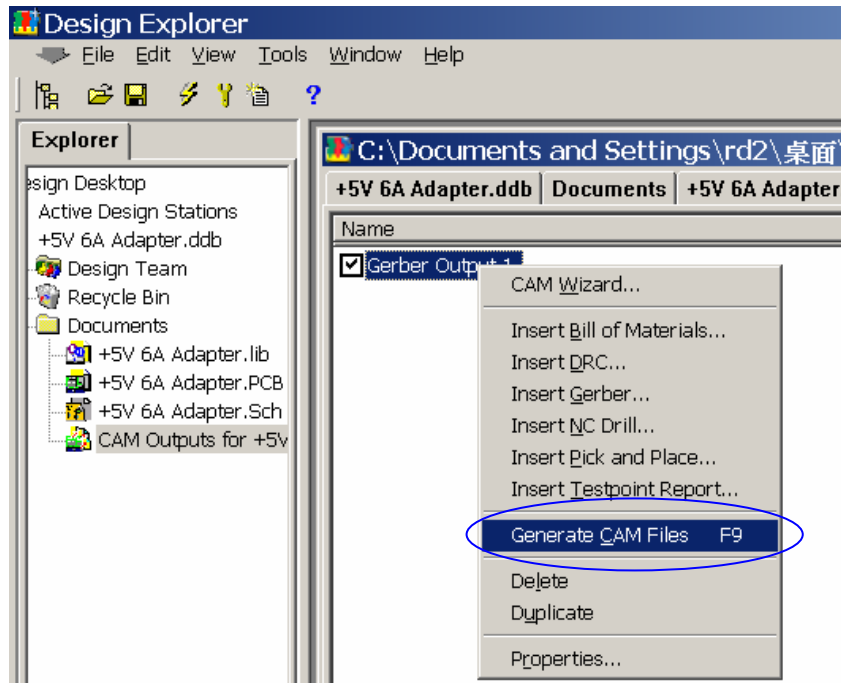
图(6)

- 5.第五步: 打开输出的 CAM Outputs for***(*.cam)文件后,单击 Mouse 右键弹出快捷菜单,单击 Generate CAM Files F9 在 CAM Outputs for***(*.cam)文件夹中会生产一个 CAM

for***的文件夹,打开之后会看到其中有多文件

(* .apr;*.GBL;*.GBO;*.GBP;*.GBS;*.GD1;*.GG1;*.GK0;*.GPB;*.GTL;*.GTO;*.REP;*.TXT).

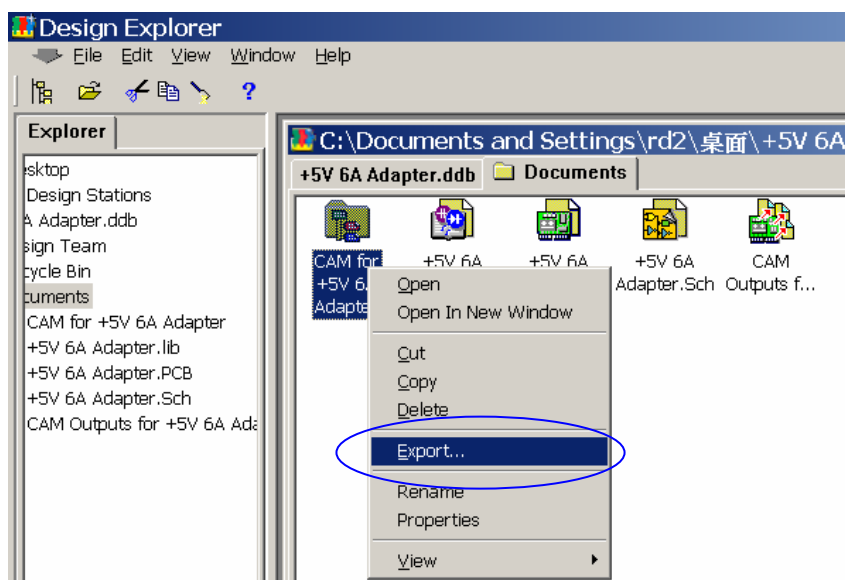
如图(7).



图(7)

然后将光标移至文件夹处,单击 Mouse 右键弹出快捷菜单,单击 Export 汇出文件.输出 NC

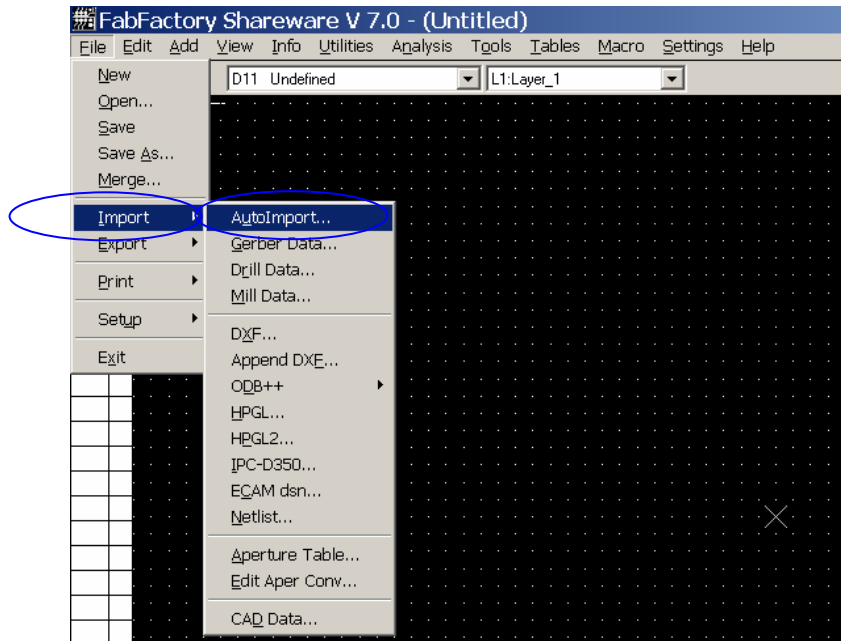
Drill 钻孔文件同上,在图(4)时选择 NC Drill 即可(输出文件名*.DRL;*.DRR;*.TXT).



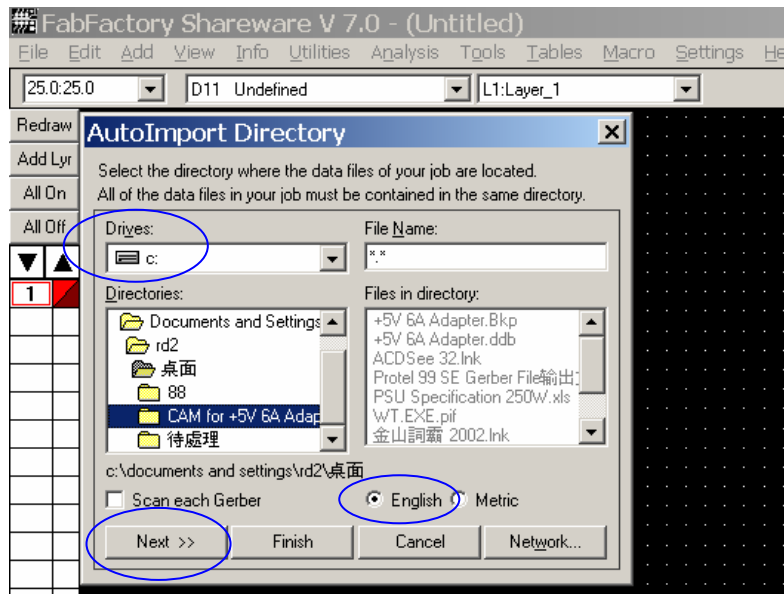
图(8)

6.至此 GerberFile 输出过程全部完成.

完成可用 FabFactory ver 7.0 或 CAM350 ver 7.0 软件打开来核对输出内容是否正确,是否符合你的要求.打开软件 File/Import/AutoImport 找到文件点 Next 下一步.如下图(9),图(10)

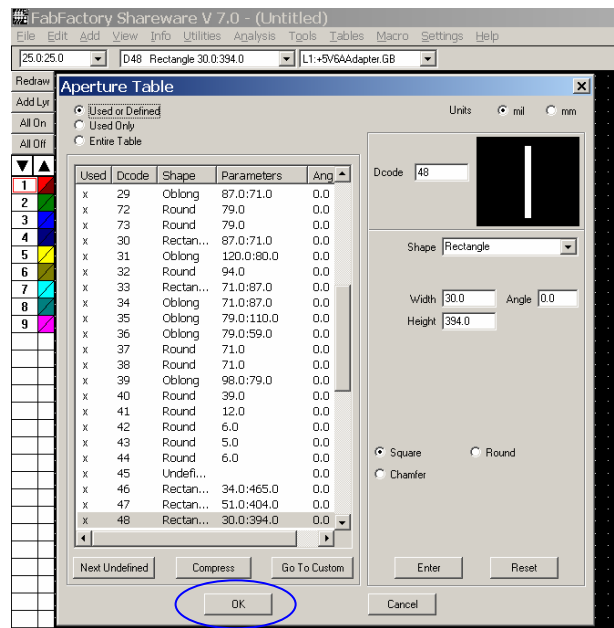


图(9)



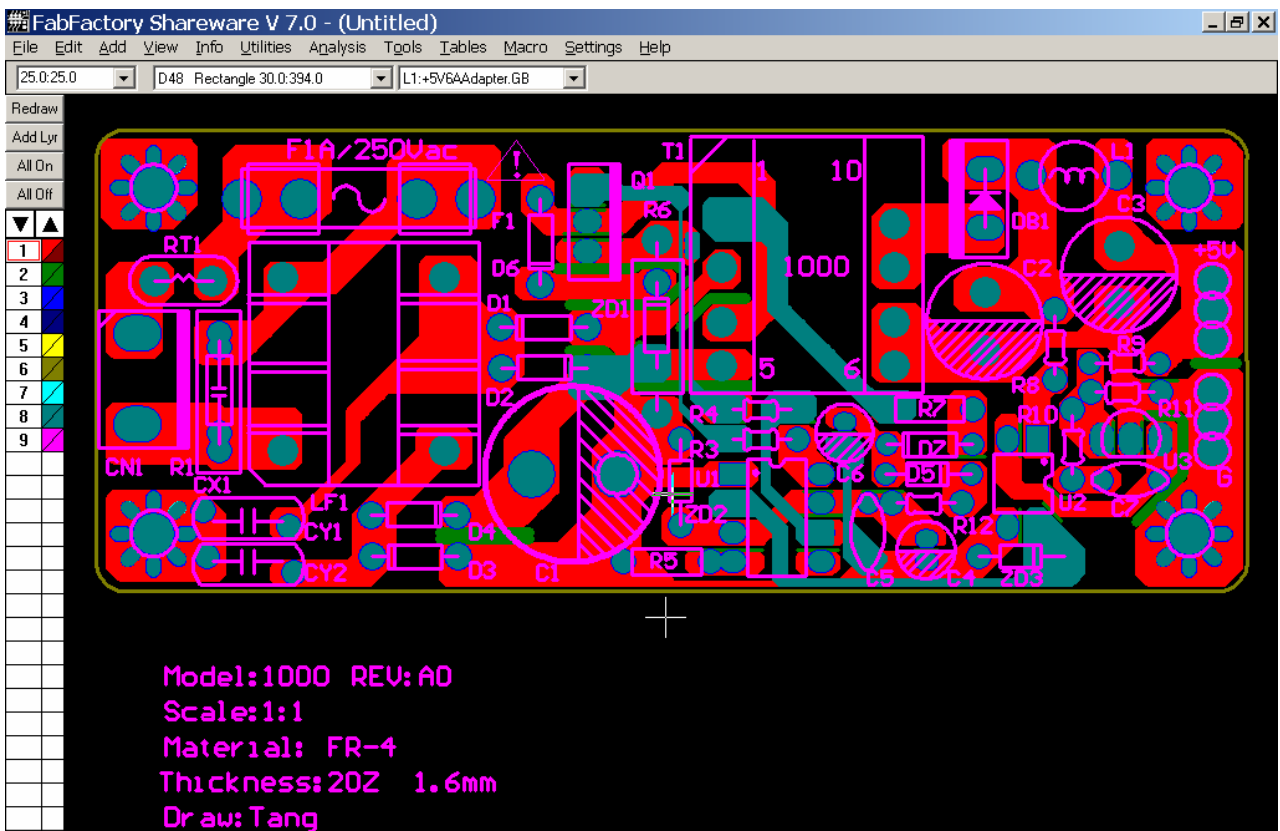
图(10)

出现图(11)介面点 OK.



图(11)

用图(1)示例 PCB 转出 Gerber 文件后,执行第 6 项步骤,看到的效果如图(12)



图(12)

END