



KZW50XX 系列

- ◎光控升压
- ◎内置振荡电阻
- ◎专针对太阳能草坪灯设计
- ◎可于用于小功率应急冲电器
- ◎电池功率转换达90%

特 性

- ◎MCMOS 製造技術（壓力為COMS的一半）
- ◎工作電壓範圍：0.5 - 3.0V DC
- ◎其它IC升压IC

KZW5048x 为外调电阻
KZW5048y 为内置电阻

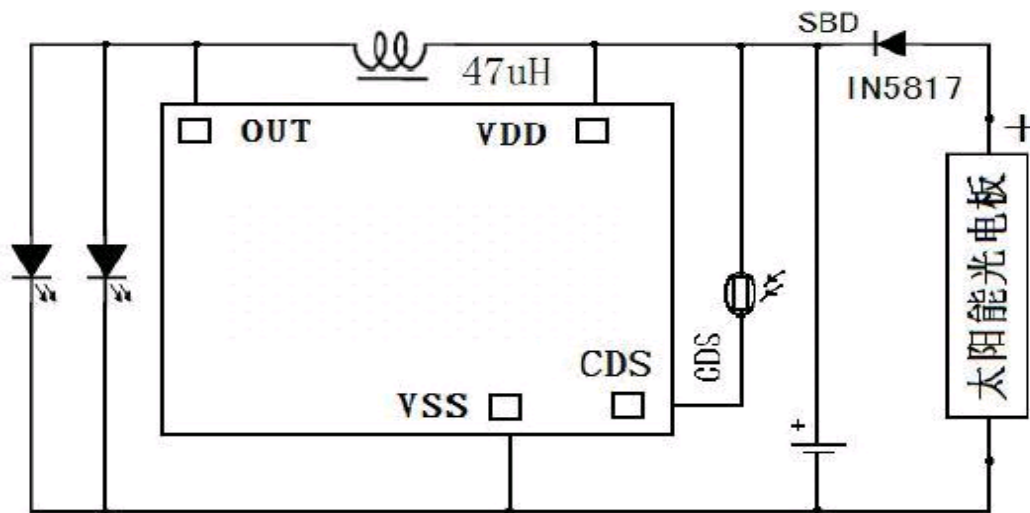
IC 打線座配置圖



腳座說明

PAD	SYM	DESCRIPTION
1	OUT	LED高电平輸出
2	VSS	負電源輸入端
3	CDS	光控輸入脚
4	VDD	正電源輸入端

參考線路圖



电感参数	100uH		47uH		22uH		10uH	
供电电池容量	10mA	10mA	20mA	20mA	30mA	40mA	50mA	100mA
	1.2V	2.2V	1.2V	2.2V	1.5V	2.6V	1.5V	2.6V
负载LED输出	2.4mA	8mA	4mA	12mA	6mA	15mA	6mA	11mA

负载和输出功率有关(注意:电池白天充电到晚所能工作的时间)