

P A M

PAM2862

内置 1.4A 开关 NDMOS 管大功率 LED 驱动器

功能简介:

- 外围电路极简单
- 内置 40V NDMOS 管
- 最大输出 1.4A 恒流电流
- 单引脚控制软关断输出或 PWM 调光控制
- 内置 PWM 滤波器
- 可选择软开关
- 高转换率 $\geq 95\%$
- 宽直流电压输入: 6-40VDC
- 开关频率 $\geq 1\text{MHz}$
- 内置 LED 过电流快速保护
- 输出恒流精度 $\leq 4\%$
- 无铅 SOT23-5 或 MSOP-8P 封装

描述:

PAM2862 是于连续工作模式下的降压转换器，专为单只或多只大功率 LED 串联使用。此驱动 IC 兼容较宽的直流输入电压，输入范围在 6-40VDC 内都能稳定可靠的工作，输出稳定可调的最大 1.4A 恒流电流，最高输出达 20W。

这只 PAM2862 内置高精度电流检测器，能通过外置电阻设定输出电流，电流检测电压极低，只有 0.1V，大减少因设大电流电阻发热变阻值问题。

输出电流对过 VSET 引脚可通过 PWM 进行调节，PWM 频率为 50-2KHz，PWM 最高输入电压是 0-5V。

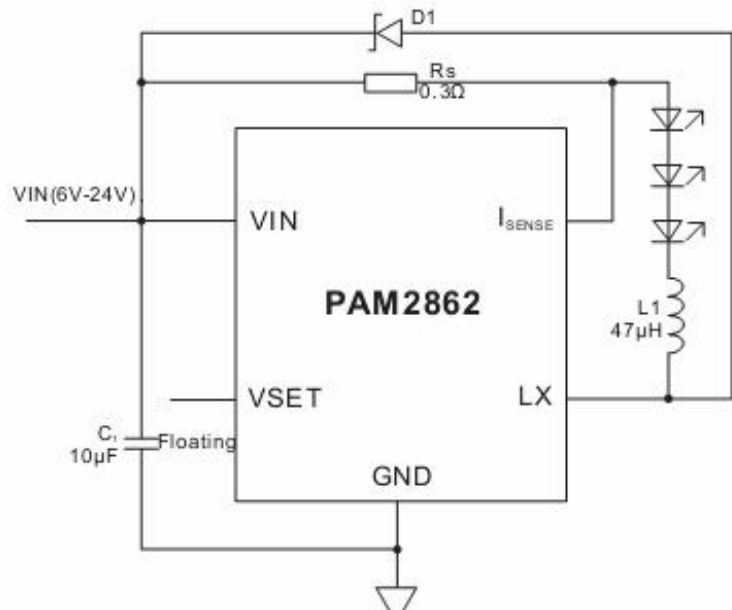
VSET 引脚也可能通过 DC 电压来控制输出开或关（软开或关功能）。输入低于 0.38VDC 电压时，可有效关闭输出。

电感标准适用范围：22-47 μH ，以更适用贴片电感器

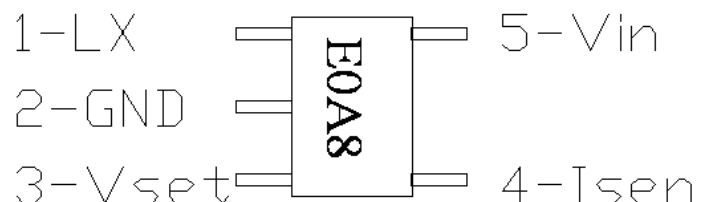
标准应用电路：

应用:

- 低压 LED 射灯恒流驱动
- 工业低压照明灯驱动
- 背光 LED 恒流驱动
- MR16 大功率 LED 低压灯驱动
- 各种需恒流驱动的低压设备



SOT23-5 封装引脚功能分布图:



电话: 0757-28887227 13066496883 Tim(禰先生)