

## 太阳能草坪灯控制器

### HL00

#### ■ 产品概况:

太阳能草坪灯主要利用太阳能电池的能量来进行工作，当白天太阳光照射在太阳能电池上，把光能转变成电能存贮在蓄电池中，再由蓄电池在晚间为草坪灯的 LED（发光二极管）提供电源。其优点主要为安全、节能、方便、环保等。

#### ■ 特点:

- 高效率：80~90%（典型值），可充分利用太阳能电池
- 输入电流可调：白光（VIN：1.3V；L=82uH 10mA）；  
七彩（VIN：1.3V；L=82uH 10mA）  
电感值越小，电流越大
- 外围器件少：一个电感

#### ■ 应用原理图

##### 一、白、蓝、绿 LED 应用

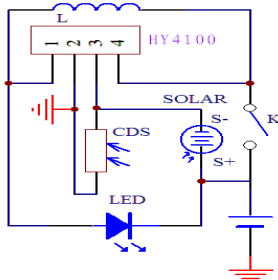
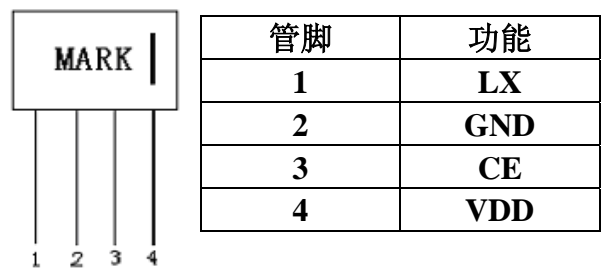


图 1-1 光敏电阻控制使能

#### ■ TO94 封装形式



#### ■ 管脚分布



##### 二、七彩 LED 应用图

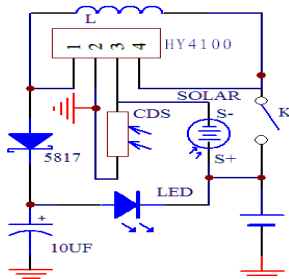


图 2-1 光敏电阻控制使能

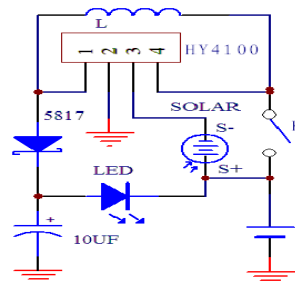


图 2-2 太阳能电池控制使能

注：电感性用 0307 封装，调整电感量可以调整工作电流