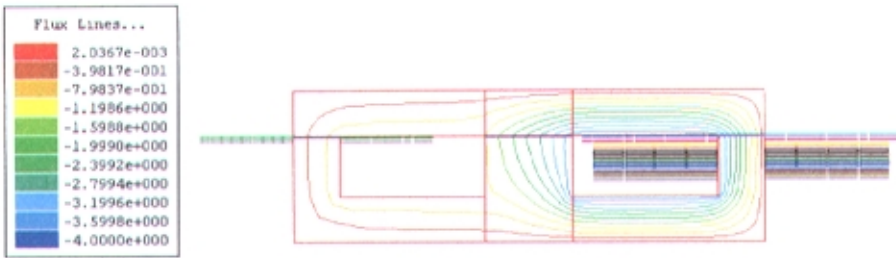
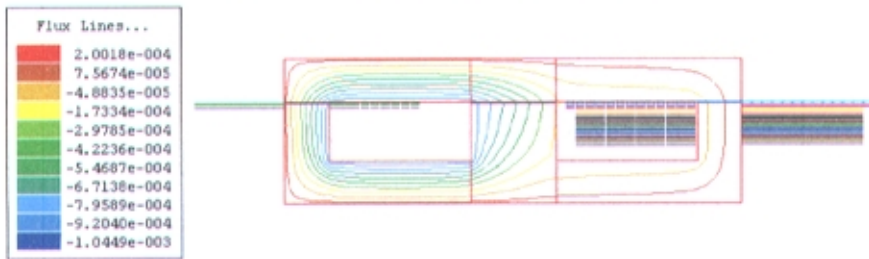


图 5—7 平面集成磁件截面图



(a) 变压器副边电流与原边电流方向相同



(b) 变压器副边电流与原边电流方向相反

图 5—8 平面集成磁件的磁力线仿真图

5.3 本章小节

本章研究了平面集成磁件的设计过程，通过把传统的集成磁件设计为平面集成磁件，磁芯损耗不会有太大的变化，但减小了磁件体积、高度、重量。