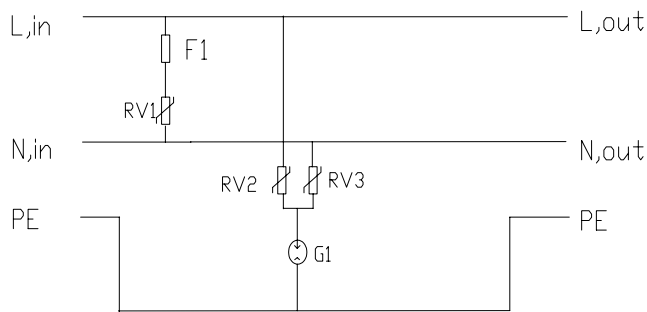




深圳市浪拓電子技術有限公司  
ShenZhen LangTuo Electronic Technology CO., LTD

## AC220V POWER 交流电源防雷方案 NEW



产品规格:	250V/10A	型号:	
详细说明	F1 为保险管，过流时熔断，防止燃烧。工作温度-40 至+125 度。广泛应用交流电源的过流保护。		



产品规格:	MOV	型号:	20D561 (UL ROHS)
详细说明	RV1 RV2 RV3 为 $\phi 20$ ，动作特性好，单片通流容量为 6.5KA 8/20 $\mu$ s，通过 MOV 结合陶瓷气体放电管的串联线路使相线和零线接地，达到最有效保护。		



产品规格:	GDT	型号:	B5G600L B8G600M (UL ROHS)
详细说明	二极陶瓷气体放电管 $\phi 8 \times 10$ ，10A/10kA 600V 专用于交流线路，一致性好，标称耐冲击电流 10 次，8/20 $\mu$ s 10KA。满足 ITU-T K12 GB9043 标准，用于模块和设备上，使这些设备可满足各种法规要求，包括 ITU K20/K21 IEC61000-4-5 以及 GR974/1089。		



深圳市浪拓電子技術有限公司

ShenZhen LangTuo Electronic Technology CO., LTD

此方案符合 IEC61000-4-5 跟 GB17626.5 的标准, 10KA 8/20 $\mu$ s 的等级防护。

★在电源口的防护中, 实现了横向和纵向的双重防护。

横向防护采用了气体放电管和压敏电阻器相结合的方式。气体放电管可以有效的消除压敏电阻器的漏电流, 所以即使压敏电阻器随使用时间增加, 其漏电流特性变差, 也不会有大额的漏电流流过压敏电阻器而造成发热和燃烧, 保证了电路的安全性和可靠性; 同样由于气体放电管存在续流现象, 在雷击波消失后, 电源线路上的工作电压依然会使气体放电管保持导通状态, 这样就会造成电源线路的短路。而压敏电阻器有效地解决了气体放电管的续流这一问题。



深圳市浪拓电子技术有限公司

Shenzhen LangTuo Electronic Technology CO.,LTD.

浪拓电子---您身边的电路保护专家

TEL: +86 755-26415492

[www.szlangtuo.com](http://www.szlangtuo.com)

FAX: +86 755-26432826

[service@szlangtuo.com](mailto:service@szlangtuo.com)

ZIP:518052