



電子安定器(鎮流器)自動測試系統 ELECTRONIC BALLAST ATS MODEL 8495

Chroma 8495 電子安定器自動測試系統是在生產線上測試電子安定器的最佳測試系統。可同時一次測試多台/多輸出的待測物。針對1或2燈管的安定器，可同時一次測試4台；3或4燈管的安定器，可同時一次測試2台，大幅提升生產線產能。硬體裝置的選擇包括交流/直流電源供應器、功率表、PCI介面功能卡、安定器測試器和安定器治具盒。

Chroma 8495自動測試系統特別針對照明用電子安定器特性，量身訂作並優化標準測試項目，測試效能佳，符合大量生產要求。另軟體功能操作簡單，容易使用，符合生產線需求。

另針對電子安定器業界未來的新測試需求，可彈性加入。Chroma 8495測試系統軟體具有報表製作、統計分析和管理功能，能夠產生各種測試和統計報表，滿足現代化品保和生產線的需求。另外，此系統也能與製造資訊系統(Shop-Floor System)連線，以控制生產流程。

Chroma 8495自動測試系統運行於Windows 98/2000/NT/XP操作環境下，在簡單易學的Windows 環境下為測試工程師提供專用的電子安定器測試系統，並且方便使用Windows資源。

MODEL 8495

特點：

- 專門為測試照明用電子安定器而設計
- 可支援同時一次測試多台/多輸出的待測物，提升生產線產能
- 針對電子安定器特性優化的標準測試項目，測試效能佳
- 特別針對生產線上使用所需，軟體功能操作簡單
- 彈性架構軟體平台
 - 測試程序編輯功能
 - 測試報告格式編輯功能
 - 測試報告產生器
 - 統計分析報表編輯功能
 - 用戶權限設定
 - 發佈控制
 - 活動紀錄
 - 支援條型碼閱讀器
- Windows 98/2000/NT/XP的軟體作業平台
- 最佳成本效益比



Chroma



優化的儀器 & 測試項目

由於電子安定器具有高壓及高頻輸出特性，需要用到高準確度的功率分析儀來量測輸出參數，也需示波器來量測時序。這些測試儀器相對昂貴，增加測試的成本。而Chroma所提供的8495測試系統解決方案，是使用專門針對電子安定器特性特殊設計的PCI介面卡及量測模組，將大幅降低測試儀器成本。

Chroma 8495自動測試系統針對待測物(電子安定器)特性優化後之標準測試項目，使用者僅需定義標準測試項目的測試條件和規格即可測試。

優化的測試項目涵蓋了4類電源測試要求。輸出特性(OUTPUT PERFORMANCE)檢測待測物的輸出性能。輸入特性(INPUT CHARACTERISTIC)檢測電源輸入參數。時序和瞬態(TIMING & TRANSIENT)測量開機時的瞬時狀態。保護測試(PROTECTION TESTS)觸發及測試保護電路。

輸出特性測試

1. 預熱電壓
2. 啟動電壓
3. 燈管電壓
4. 陰極電流
5. 燈管電流
6. 預熱頻率
7. 燈管頻率
8. 效率
9. 輸出功率

輸入端特性測試

10. 輸入電壓
11. 輸入電流
12. 輸入功率
13. 輸入功率因素
14. 輸入波峰因素
15. 能量
16. 總諧波失真(THD)
17. IEC61000-3-2諧波測試

時序及暫態特性測試

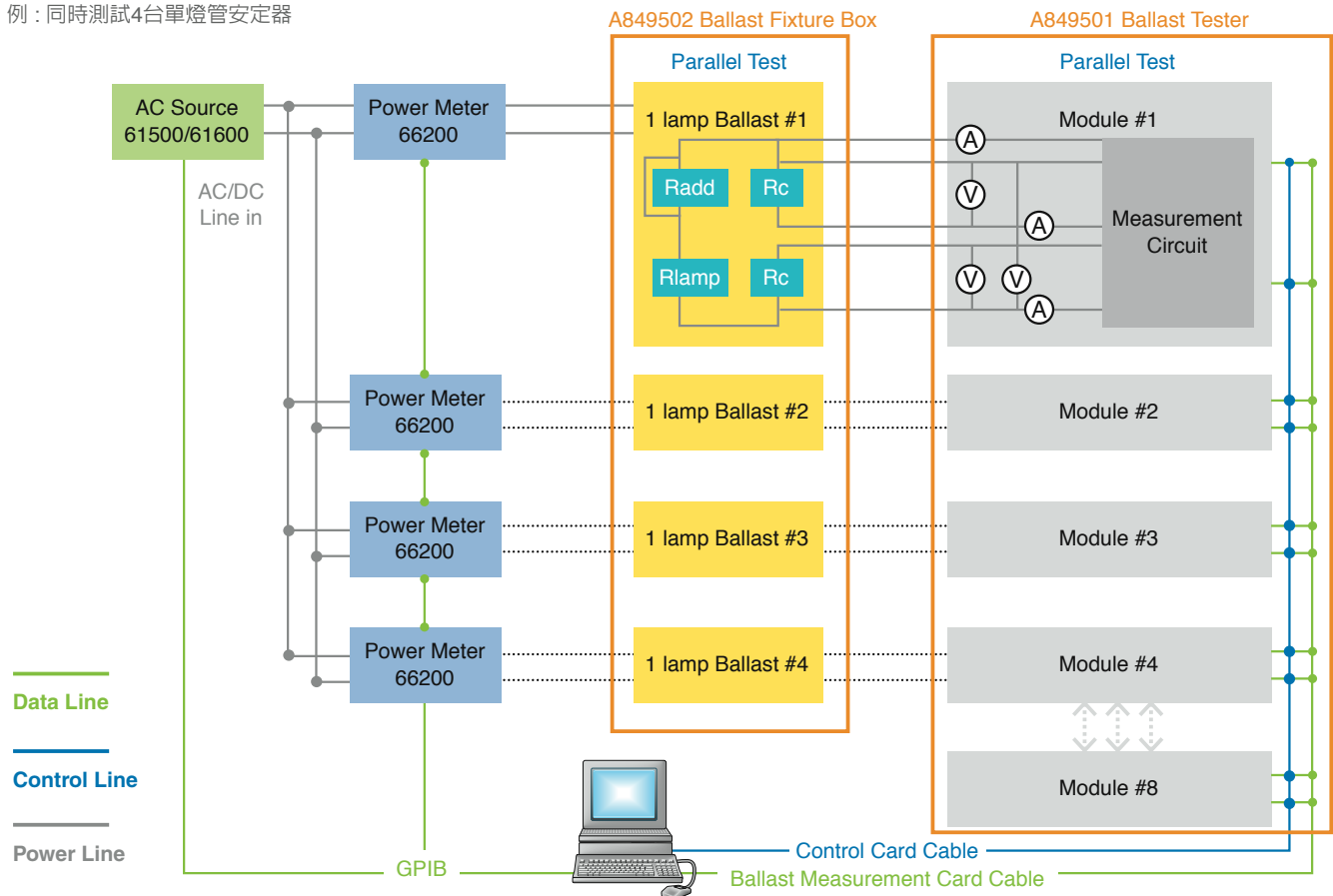
18. 預熱時間
19. 回復至待機的時間(Time to standby)

保護特性測試

20. 過電壓保護

電子安定器測試系統方塊圖

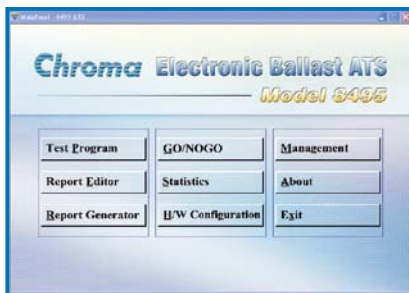
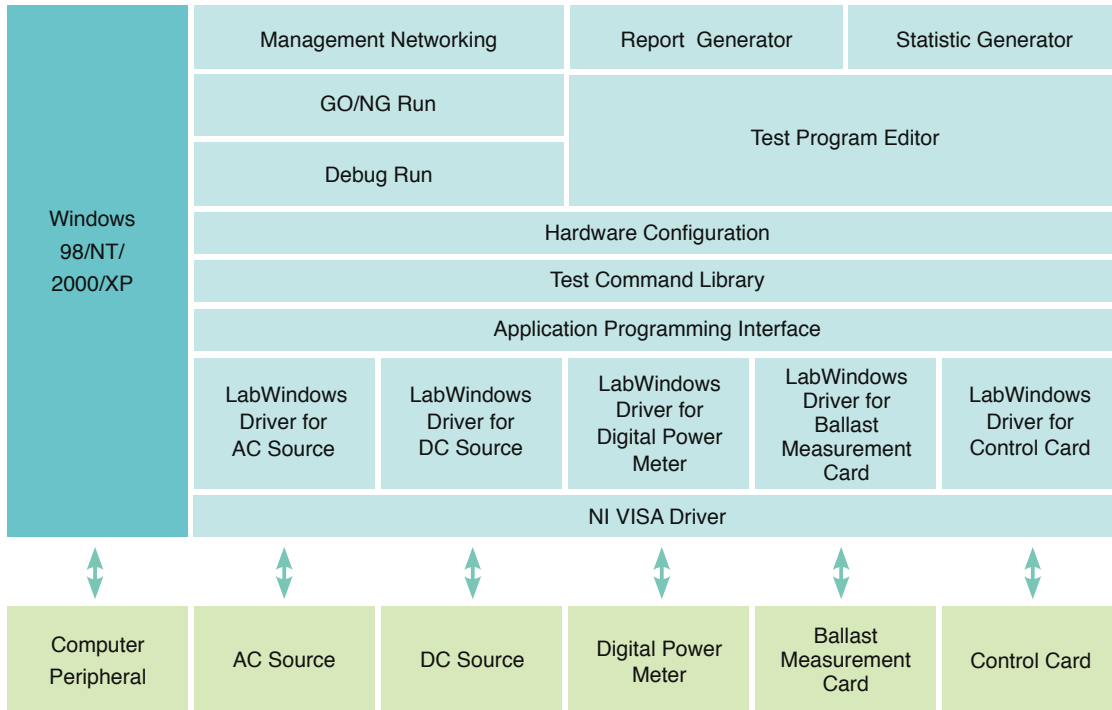
例：同時測試4台單燈管安定器



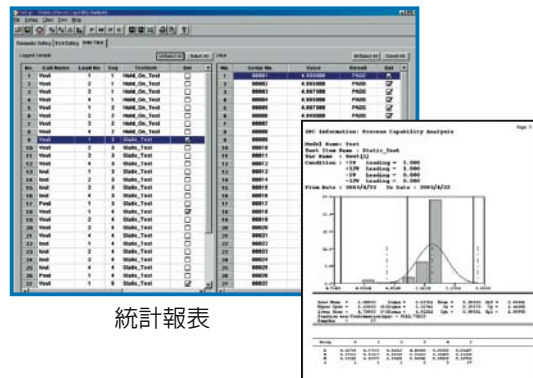
自動測試系統的軟體平台

Chroma 8495自動測試系統的軟體平台，特別針對生產線上使用所需，整個軟體功能操作簡單。

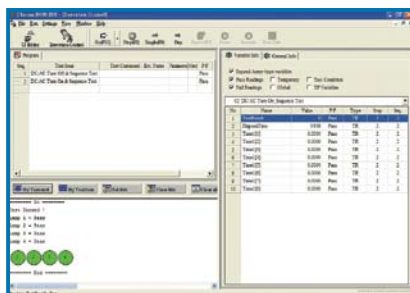
Chroma 8495自動測試系統的軟體運行於Windows 98/2000/NT/XP環境，為其提供了必要的周邊支持。



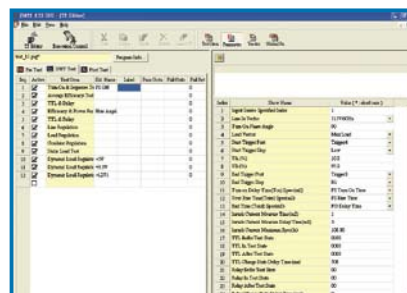
軟體主畫面



統計報表



GO/NGO 運行



測試程序編輯

規格表

Ballast Measurement Card		
Model	84951	
Vac measurement	Vrms measurement (Lamp)	
	Range	1000~700V/700~350V/350~150V/150~100V/100~50V/50~25V
	Mode	AC only/AC+DC
	Resolution	14bits
	Accuracy	1%+0.2%F.S.
	Vrms measurement (Filament)	
	Range	30~20V/20~10V/10~5V
	Resolution	14bits
	Accuracy	1%+0.2%F.S.
	Vpk+/Vpk-/Vpp measurement	
	Range	3000Vpk
	Resolution	14bits
Accuracy	0.5%+0.5%F.S.	
Iac measurement	Irms measurement	
	Range	3~2A/2~1A/1~0.5A/0.5~0.25A/0.25~0.125A/0.125~0.06A
	Resolution	14bits
Pac measurement	Range	V range x I range
	Resolution	14bits
	Accuracy	1%+0.2%F.S.
Frequency measurement	Range	10k-100kHz
	Resolution	1Hz
	Accuracy	0.1%reading
	Input	Via voltage/current input
Timing measurement	Trigger input	Externalx1 and Vmeasurement input and Imeasurement input
	Trigger level	
	Range	5% ~ 95%F.S.
	Resolution	1V for voltage / 0.1A for current
	Accuracy	5mS
	Timing measure	
	Resolution	1mS
	Accuracy	5mS
Timing range	16sec	
Measurement speed	<10mS	
Interface	PCI	
Dimension	1 Slot width	

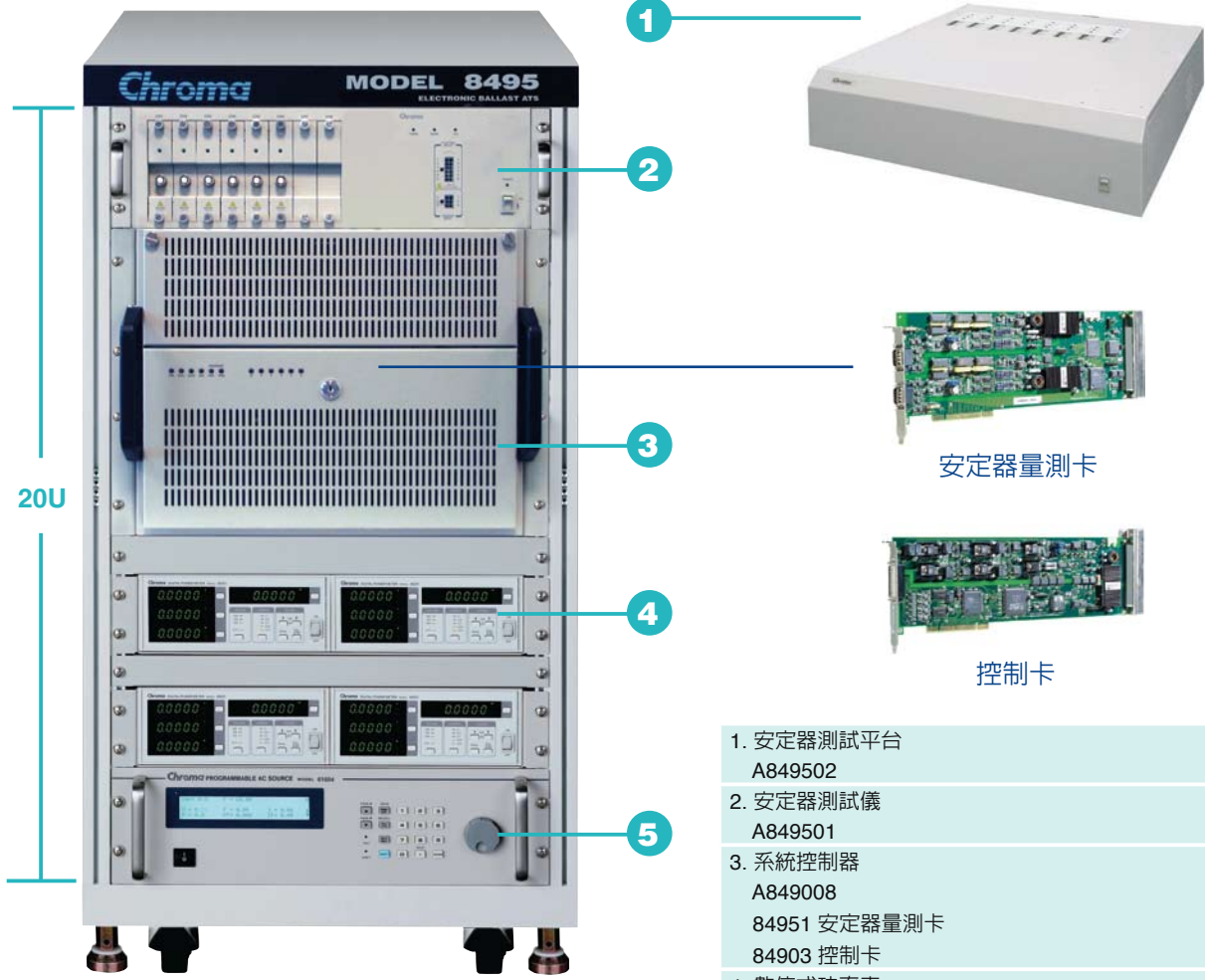
* All specifications are subject to change without notice

Ballast Tester		
Model	A849501	
No. of channel	8	
AC+DC Mode		
Vac measurement(Lamp)	Range	30Vpk~1500Vpk
	Bandwidth	10k-100kHz
	Accuracy	0.8%+0.5%F.S.
Vac measurement(Filament)	Range	1Vpk~50Vpk
	Bandwidth	10k-100kHz
	Accuracy	1%+0.5%F.S.
AC Only Mode		
Vac measurement(Lamp)	Range	30Vpk~1500Vpk
	Bandwidth	10k-100kHz
	Accuracy	0.5%
Vac measurement(Filament)	Range	1Vpk~50Vpk
	Bandwidth	10k-100kHz
	Accuracy	0.8%
Iac measurement	Range	10mApk~5Apk
	Bandwidth	10k-100kHz
	Accuracy	1.5%

* All specifications are subject to change without notice

Control Card			
Model	84903		
BL control	DC Level Control	Program level	0-10V
		Resolution	11Bits
		Level Accuracy	0.5%setting +0.1% F.S.
		Sourcing current	20mA
	PWM Control	Program level	0-10V
		Resolution	7 Bits
		Accuracy	2% + 1% F.S (No Load) / 5.5% + 1% F.S (20mA Output)
		Sourcing current	20mA
		Frequency	20Hz-10kHz / 10kHz-100kHz
		Freq. Resolution	1Hz
		Freq. Accuracy	0.1% (10kHz) / 1% (100kHz)
		Duty	0% ~ 100% (10kHz) / 5% ~ 95% (100kHz)
	Duty Resolution	1%	
	Duty Accuracy	Error Max : 100nS	
	SMBus Control	DC Output	5V
		SM DATA	Bidirectional
		SM CLK	Bidirectional
BLI measurement(DC)	Range	0-20mA	
	Resolution	15 Bits	
	Accuracy	0.1%reading +1% F.S.	
Analog output (Enable V and Vsave1, 2)	Channel	No. of channel	1 for Enable 2 for Vsave
		Program level	0-10V
	DC Level Output	Resolution	11Bits
		Level Accuracy	0.5%setting +0.1% F.S.
		Sourcing current	20mA
	Analog I measurement (Idc)	Range	0-20mA
		Resolution	15bits
		Accuracy	0.1%reading +1% F.S.
	Digital I/O	No. of channel	12bits For Output 4 bits For Input
		Output type	Open collector
Measurement speed	< 30mS		
Interface	PCI		
Dimension	1 Slot width		

* All specifications are subject to change without notice



20U

安定器量測卡

控制卡

- 1. 安定器測試平台
A849502
- 2. 安定器測試儀
A849501
- 3. 系統控制器
A849008
84951 安定器量測卡
84903 控制卡
- 4. 數位式功率表
Chroma 66200 系列
- 5. 交流電源供應器
Chroma 6500 / 61500 / 61600 系列

訂購資訊

8495 : 電子安定器自動測試系統
A849008 : 系統控制器
84951 : 安定器量測卡
84903 : 控制卡
A849501 : 安定器測試儀

A849502 : 安定器測試平台
 數位功率表 : 66200系列
 交流電源供應器 : 6500, 61500, 61600系列
19" 標準系統機箱

Developed and Manufactured by :

CHROMA ATE INC.

致茂電子股份有限公司

總公司
 333 台灣桃園縣龜山鄉華亞
 科技園區華亞一路66號
 Tel: +886-3-327-9999
 Fax: +886-3-327-8898
 http://www.chromaate.com
 E-mail: chroma@chroma.com.tw

中國深圳
 中茂電子(深圳)有限公司
 廣東深圳市南山區登良路
 南油天安工業區4號廠房8F
 郵編: 518054
 Tel: +86-755-2664-4598
 Fax: +86-755-2641-9620

致茂電子(蘇州)有限公司
 江蘇省蘇州高新區竹園路9-1號獅山工
 業園6號廠房
 郵編: 215011
 Tel: +86-512-6824-5425
 Fax: +86-512-6824-0732

Distributed by:

上海
 Tel :+86-21-6495-9900
 Fax :+86-21-6495-3964

北京
 Tel :+86-10-6803-9350; 6803-9361
 Fax :+86-10-6803-9852

東莞
 Tel :86-769-8663-9376
 Fax :86-769-8631-0896

廈門
 Tel :+86-592-826-2055
 Fax :86-592-826-2022