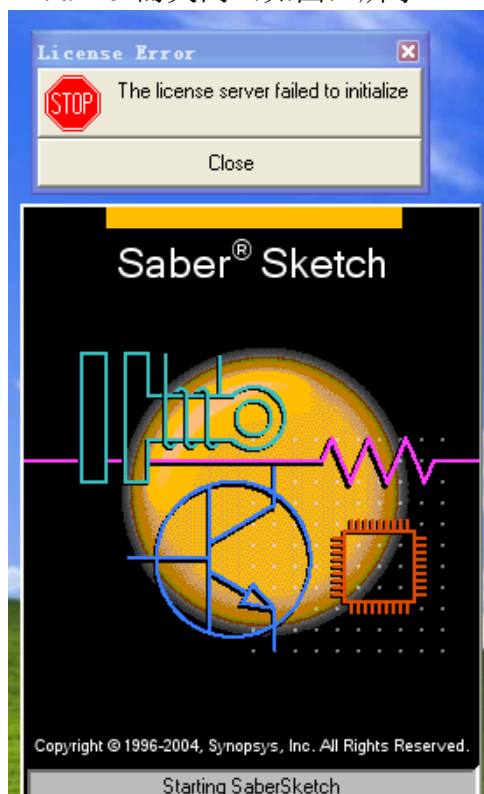


网上其它的破解我用过，但是到最后都会出现 “The license server failed to initialize”而关闭（如图）所示



经过我的摸索终于把这个问题解决了，以下是我的破解全过程。

先安装好 saberr_B_2008_09_SP1，这个过程应该不用我介绍吧，网上都有。安装好后，开始进行我们迫不及待的破解之旅了，你们准备好了吗？

准备好了的话，就 “吱” 一声！

事先申明：我的破解过程只是供我们大家学习所用的，请大家在学好之后，马上删除该软件，我们应该支持正版，由此引发的各种纠纷和法律问题等后果，自负！
支持正版!!!!

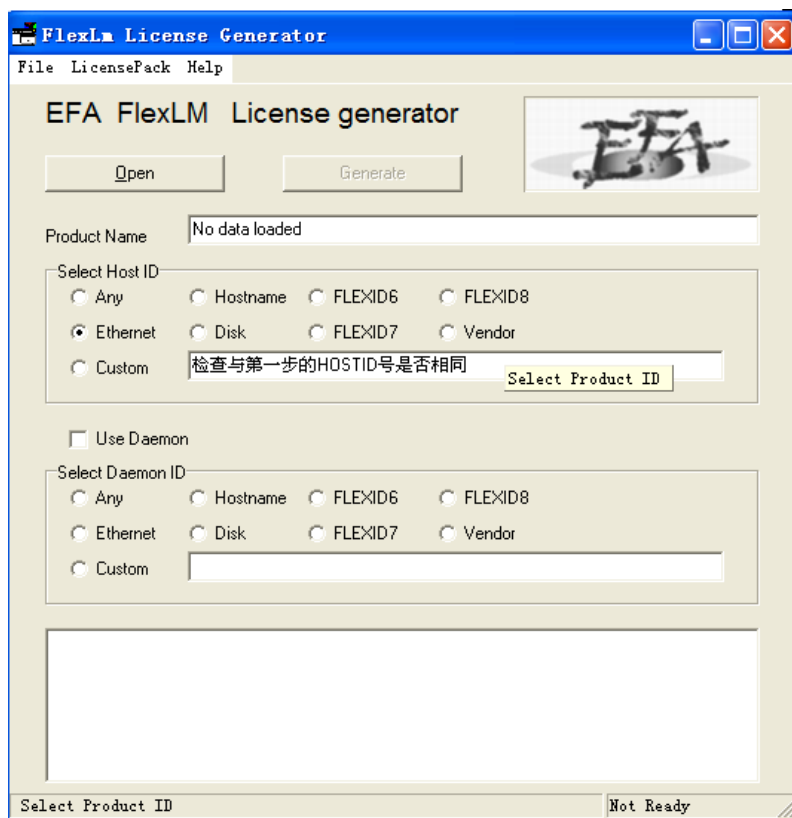
相信能够使用该软件的人都是我们电力电子及模块方面的有识之士，如有可能请加我的QQ：31597211（江之水），E-mail：ljdic201@163.com 我们大家一起学习进步，共勉。

我的文件 saberr_B_2008_09_SP1_license

放在 E:\saberr_B_2008_09_SP1_license 目录

1. 在 windows 界面下，双击 E:\saberr_B_2008_09_SP1_license\Keygen 中的 KeyGen.exe 生成 HOSTID 号码，注意保存好这一个号码。
2. 使用 E:\saberr_B_2008_09_SP1_license 目录下的 Synopsys.src 替换 E:\saberr_B_2008_09_SP1_license\EFA LicGen 0.4b\packs 目录下的 Synopsys.src
3. 利用 E:\saberr_B_2008_09_SP1_license\EFA LicGen 0.4b 目录下的 LicGen.exe 生成 synopsys.dat：Ⓜ 点击 Open 打开 E:\saberr_B_2008_09_SP1_license\EFA

LicGen 0.4b\packs \Synopsys.lpd 在 Select Host ID 中选择 Ethernet 选项,会自动出现计算机的 host ID 号码,注意要与第一步产生的 HOSTID 号码对比,看是否相同,理论上是相同的,如果不同,那么请你把自己的电脑浇一杯水,使电脑冒一股烟后再重新启动,应该会好的。



之后点击 Generate 生成有一个文件,按 Save 保存为 synopsys.dat。需将刚才产生的 synopsys.dat 拷贝至 Keygen 软件所在目录下 E:\saberr_B_2008_09_SP1_license\Keygen

4. 在虚拟 dos 环境下 (在 windows 界面下,使用 cmd 进入),

```
C:\Documents and Settings\Administrator>cd ..
C:\Documents and Settings>cd..
C:\>cd..
C:\>e:
```

开始运行 键入 cmd 进入 DOS 环境
会出现

```
C:\Documents and Settings\Administrator>
```

而我的 sssverify.exe 和 synopsis.dat 都位于 E:\saberr_B_2008_09_SP1_license\Keygen

目录下，因此必须用 CD..命令返回上级直到进入该目录（如图所示）或者直接键入 C: 回车进入 E 盘符

```
C:\Documents and Settings\Administrator>cd ..  
C:\Documents and Settings>cd..  
C:\>cd..  
C:\>e:
```

然后仍然使用 CD..进入 E:\saberr_B_2008_09_SP1_license\Keygen 目录(如图所示)

```
C:\WINDOWS\system32\cmd.exe  
E:\>cd saberr_B_2008_09_SP1_license
```

继续键入 E:\saberr_B_2008_09_SP1_license>cd Keygen

```
E:\saberr_B_2008_09_SP1_license>cd Keygen
```

这样就到了 sssverify.exe 和 synopsis.dat 所在的目录

再键入 E:\saberr_B_2008_09_SP1_license\Keygen>sssverify synopsis.dat 运行后在 DOS 屏幕最后得到相应 SECRET DATA 信息。

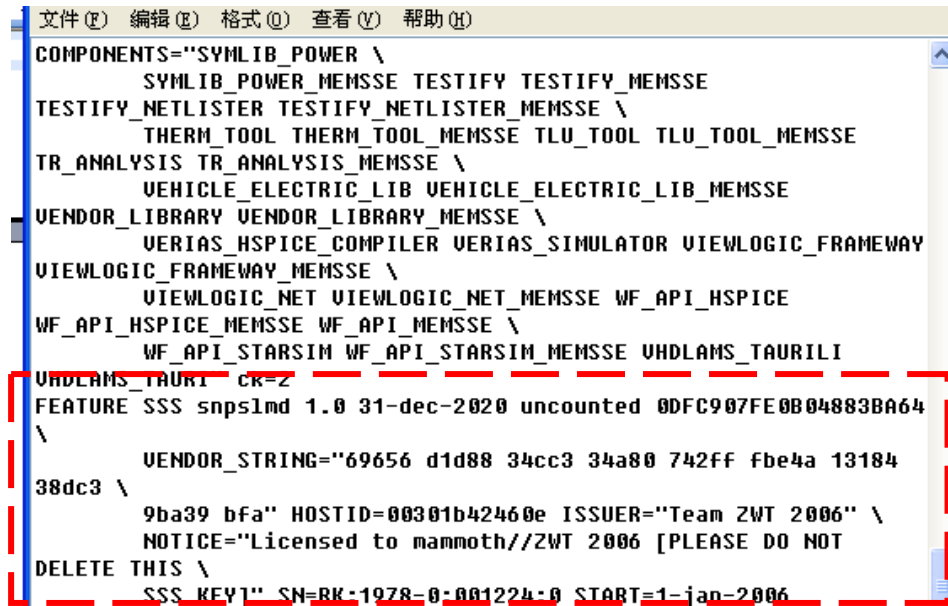
```
00-c000 5e0b0000-c000 5e0b0000-c000 5e0b0000-  
0b0000-c000 5e0b0000-c000 5e0b0000-c000 5e0b0  
0 5e0b0000-c000 5e0b0000-c000 5e0b0000-c000 5  
-c000 5e0b0000-c000 5e0b0000-c000 5e0b0000-c  
(dbg) fingerprint=0x4000  
SECRET DATA = 026f 0000 e1aa 0000 4000  
Enter it into ZWT KeyGen  
E:\saberr_B_2008_09_SP1_license\Keygen>
```

- 5 再次运行 KeyGen.exe 填入上面的 SECRET DATA 信息 Generate 之后在本目录下会产生一个 license.dat 文件。
6. 用记事本分别打开将 license.dat 和 synopsis.dat。

① license.dat 中的 SSS Feature （如图所示内容）

```
SERVER <host_name> 00301b42460e 27000
VENDOR snpslmd
USE_SERVER
FEATURE SSS snpslmd 1.0 31-dec-2020 uncounted 0DFC907FE0B04883BA64 \
  VENDOR_STRING="69656 d1d88 34cc3 34a80 742ff fbe4a 13184 38dc3 \
  9ba39 bfa" HOSTID=00301b42460e ISSUER="Team ZWT 2006" \
  NOTICE="Licensed to mammoth//ZWT 2006 [PLEASE DO NOT DELETE THIS \
  SSS KEY]" SN=RK:1978-0:001224:0 START=1-jan-2006
```

拷贝到第 3 步获得的 synopsis.dat 中（如图所示）



```
文件(F) 编辑(E) 格式(O) 查看(V) 帮助(H)
COMPONENTS="SYMLIB_POWER \
  SYMLIB_POWER_MEMSSE TESTIFY TESTIFY_MEMSSE
TESTIFY_NETLISTER TESTIFY_NETLISTER_MEMSSE \
  THERM_TOOL THERM_TOOL_MEMSSE TLU_TOOL TLU_TOOL_MEMSSE
TR_ANALYSIS TR_ANALYSIS_MEMSSE \
  VEHICLE_ELECTRIC_LIB VEHICLE_ELECTRIC_LIB_MEMSSE
VENDOR_LIBRARY VENDOR_LIBRARY_MEMSSE \
  VERIAS_HSPICE_COMPILER VERIAS_SIMULATOR VIEWLOGIC_FRAMEWAY
VIEWLOGIC_FRAMEWAY_MEMSSE \
  VIEWLOGIC_NET_MEMSSE WF_API_HSPICE
WF_API_HSPICE_MEMSSE WF_API_MEMSSE \
  WF_API_STARSIM WF_API_STARSIM_MEMSSE UHDLAMS_TAURILI
UHDLAMS_TAURILI ck=z
FEATURE SSS snpslmd 1.0 31-dec-2020 uncounted 0DFC907FE0B04883BA64
\
  VENDOR_STRING="69656 d1d88 34cc3 34a80 742ff fbe4a 13184
38dc3 \
  9ba39 bfa" HOSTID=00301b42460e ISSUER="Team ZWT 2006" \
  NOTICE="Licensed to mammoth//ZWT 2006 [PLEASE DO NOT
DELETE THIS \
  SSS KEY]" SN=RK:1978-0:001224:0 START=1-jan-2006
```

③ 保存!

7. 将 synopsis.dat 复制到 c:\Synopsys 目录下（默认，或者你的安装目录下）。
8. 设置环境变量具体操作步骤：1.右键点击“我的电脑”，选“属性”--->“高级”--->“环境变量”修改（或新建）变量名变量名= LM_LICENSE_FILE 变量值= c:\Synopsys\synopsys.dat 该变量必须是全局变量
9. 启动 saber，若系统装了防火墙，会提示 Aim.exe 或 aimsh.exe 访问网络，要允许否则，启动不了。