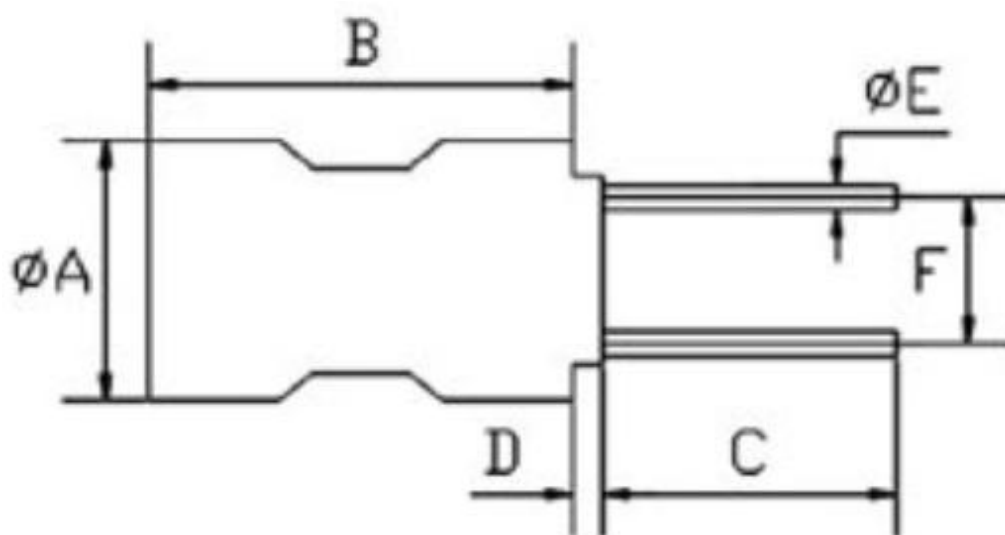


12NC: LD-G10/2.6mH

	脚位	线径	匝数	电感量	磁芯	骨架
主绕组 P	1脚——2脚	0.25mm	240Ts	2.6mH ±10%	工字电感 镍锌 Φ 10*12	
次级绕组						

备注:

- 主绕组 P 绕完, 外层须加绝缘套管;



正视图

参考参数:

尺寸(mm)						
	A	B	C	D	E	F
Ref.	10	12	5	1	0.8	