

目錄

1. 適用範圍 ----- 1頁

2. 適用標準 ----- 1頁

3. 使用溫度範圍 ----- 1頁

4. 品名構成說明 ----- 1頁

5. 標誌說明 ----- 6頁

6. 特性參數 ----- 7頁

7. 規格及測試方法 ----- 10頁

8. 特性曲線圖 ----- 13頁

9. 包裝及數量(編帶品) ----- 14頁

10. 包裝及數量(散裝品) ----- 18頁

11. 標籤範例 ----- 18頁

12. 修定事項說明 ----- 18頁

制 定 部 門	制 定 日 期	文 件 編 號
技術部	2003年9月19日	WM-S05-01B00

HGK TYPE - 高介電常數品(CLASS 2系列)

1. 適用範圍

本規格書適用於電子設備使用的具高介電常數(2類介質)高壓固定瓷介電容.

2. 適用標準

IEC384-9: 1998

GB/T5698-1996

GB9322-88

3. 使用溫度範圍

-25~+85

4. 品名構成說明

例: HGK 3A B 102 K A 2 B W

電容器種類別: 2類高介電常數品

額定電壓

溫度特性

公稱靜電容量

靜電容量公差

引腳形狀

引腳間距

包裝方式

特记代码

4.1 電容器種類

類別	表示說明
HGK	2類高介電常數品

4.2 額定電壓

代碼	額定電壓
3A	DC 1KV
3D	DC 2KV
3F	DC 3KV
3G	DC 4KV
3H	DC 5KV
3J	DC 6KV

4.3 溫度特性

代碼	溫度特性	容量變化率	溫度範圍
B	Y5P	± 10%	-25~85
E	Y5U	+20%~-55%	
F	Y5V	+30%~80%	

4.4 公稱靜電容量

公稱靜電容量採用三位元數表示法. 前面2位數位為有效數值, 第三位數位表示0的個數.

例:

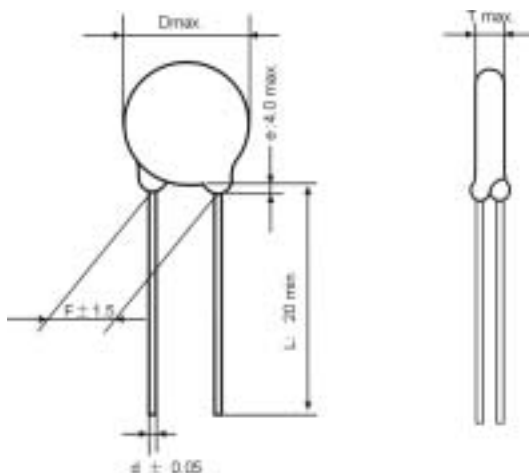
代碼	靜電容量(p F)
101	100
102	1000
222	2200
103	10000

4.5 靜電容量公差

代碼	許容差
K	± 10%
M	± 20%
Z	-20%~+80%

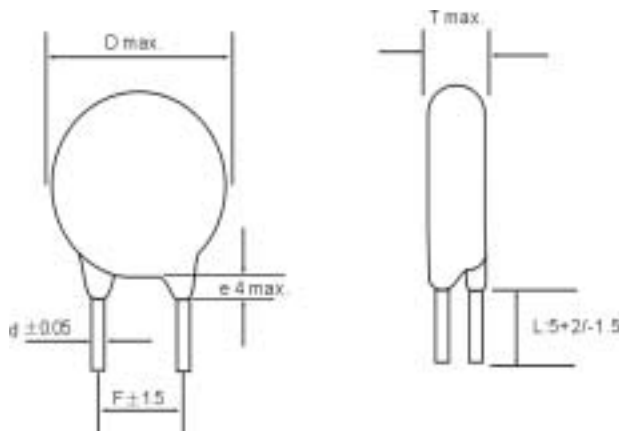
4.6 引腳形狀

4.6.1 直腳長導線型(引腳代碼: A)



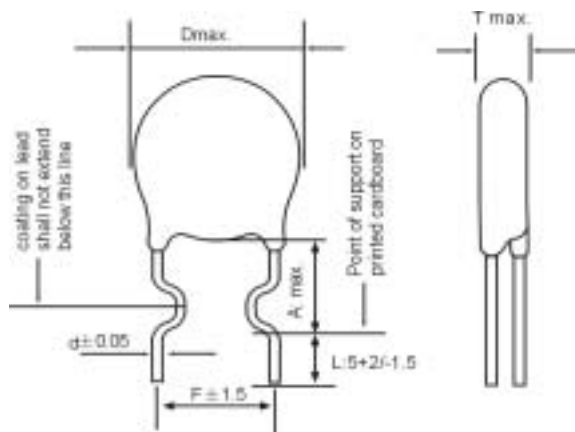
代碼	A1	A2	A3	A4	A5
F(mm)	2.5	5	7.5	10	12.5
L(mm)	20 min				
d(mm)	0.5				
e(mm)	4.0 max				

4.6.2 直腳短導線型 (引腳代碼: B)



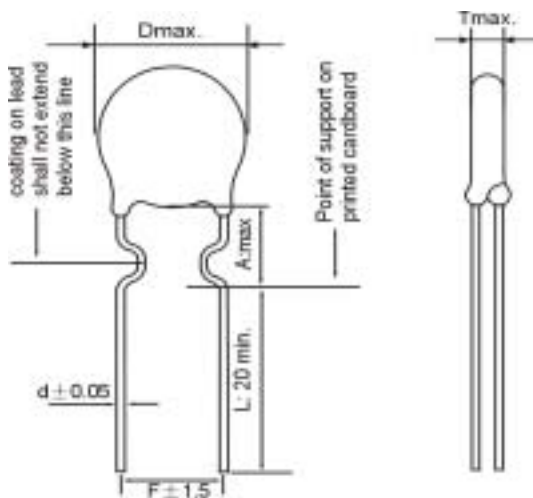
代碼	B1	B2	B3	B4	B5
F(mm)	2.5	5	7.5	10	12.5
L(mm)	5+2/-1.5或依顧客要求				
d(mm)	0.5				
e(mm)	4.0 Max				

4.6.3 內彎短導線型 (引腳代碼: C)



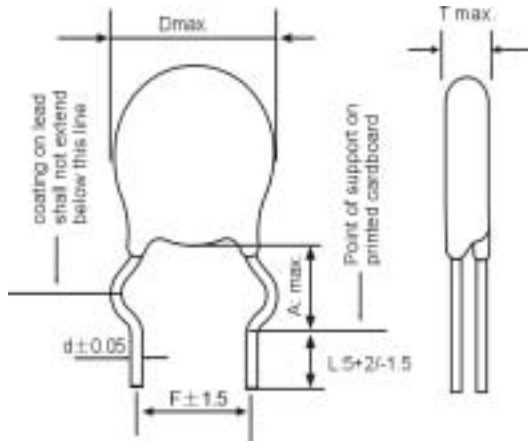
代碼	C2	C3	C4	C5
F(mm)	5	7.5	10	12.5
A(mm)	5	5	6.5	6.5
L(mm)	5+2/-1.5或依顧客要求			
d(mm)	0.5			

4.6.4 內彎長導線型 (引腳代碼: D)



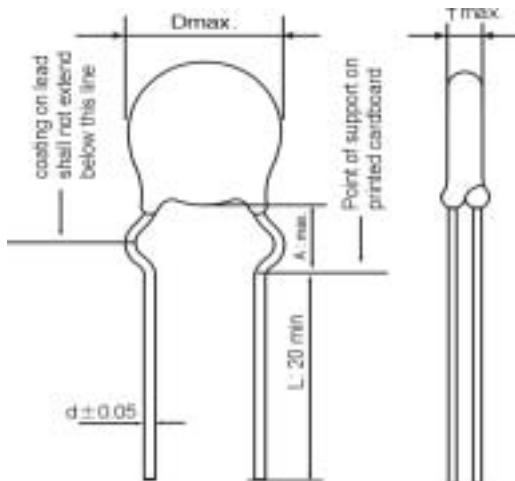
代碼	D2	D3	D4	D5
F(mm)	5	7.5	10	12.5
A(mm)	5	5	6.5	6.5
L(mm)	20 min			
d(mm)	0.5			

4.6.5 外彎短導線型(引腳代碼: E)



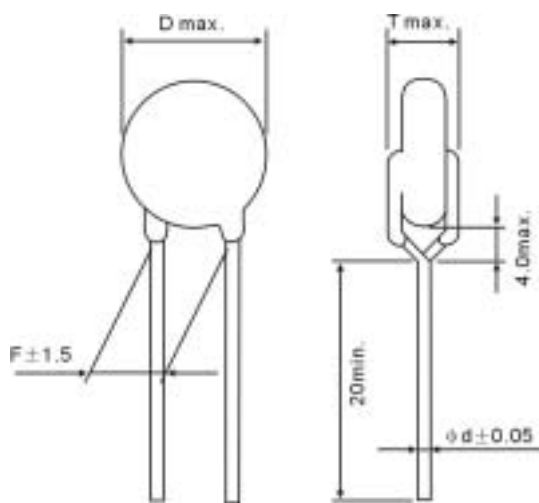
代碼	E2	E3	E4	E5
F(mm)	5	7.5	10	12.5
A(mm)	5	5	6.5	6.5
L(mm)	5+2/-1.5或依顧客要求			
d(mm)	0.5			

4.6.6 外彎長導線型(引腳代碼: F)



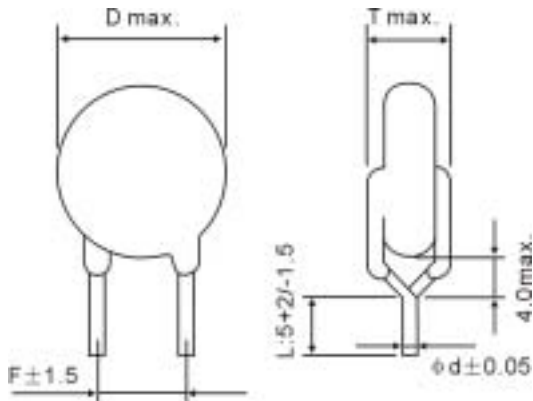
代碼	F2	F3	F4	F5
F(mm)	5	7.5	10	12.5
A(mm)	5	5	6.5	6.5
L(mm)	20 min			
d(mm)	0.5			

4.6.7 側彎長導線型(引腳代碼: G)



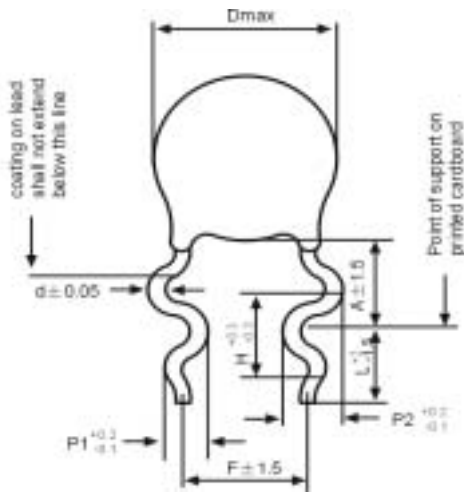
代碼	G2	G3	G4	G5
F(mm)	5	7.5	10	12.5
L(mm)	20 min			
d(mm)	0.5			
A(mm)	4.0 max			

4.6.8 側彎短導線型(引腳代碼: H)



代碼	H2	H3	H4	H5
F(mm)	5	7.5	10	12.5
L(mm)	5+2/-1.5或依顧客要求			
d(mm)	0.5			
A(mm)	4.0 max			

4.6.9 雙彎短導線型(引腳代碼: M)



代碼	M2	M3	M4	M5
F(mm)	5	7.5	10	12.5
H(mm)	2.6	2.6	3.3	3.3
P1(mm)	1.25	1.25	1.65	1.65
P2(mm)	1.65	1.65	1.95	1.95
A(mm)	D < 8: 6.0 ± 1.5		D > 8: 7.0 ± 1.5	
L(mm)	5+2/-1.5或依顧客要求			
d(mm)	0.5			

4.7 引腳間距:

代碼	引腳間距(mm)
1	2.5 ± 1.5
2	5.0 ± 1.5
3	7.5 ± 1.5
4	7.5 ± 1.5


4.8 包裝方式:

代碼	包裝方式
B	單品散裝
A	折疊編帶
R	卷軸編帶

4.9 特记代码

代码	说明
W	无铅
—	有铅

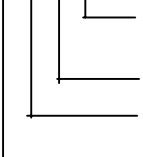
5. 標誌

溫度特性	標誌	圖例(B特性)
5.1 溫度特性: B(Y5P)	<ol style="list-style-type: none"> 1. 公稱容量 2. 許容差 3. 額定電壓 4. 溫度特性 5. 商標 	
5.2 溫度特性: E(Y5U)	<ol style="list-style-type: none"> 1. 公稱容量 2. 許容差 3. 額定電壓 4. 溫度特性 5. 商標 	
5.3 溫度特性: F(Y5V)	<ol style="list-style-type: none"> 1. 公稱容量 2. 許容差 3. 額定電壓 4. 溫度特性 5. 商標 	

6. 特性參數

6.1 額定電壓: 1KV DC

品名	額定電壓	溫度特性	靜電容量(pF)	許容差	尺寸(mm)			
					D(max)	F ± 1.5	T(max)	d ± 0.05
HGK3AB101	1KV DC	B/Y5P	100	K, M	7.0	5.0	4.0	0.5
HGK3AB121			7.0		5.0	4.0	0.5	
HGK3AB151			7.0		5.0	4.0	0.5	
HGK3AB181			7.0		5.0	4.0	0.5	
HGK3AB221			7.0		5.0	4.0	0.5	
HGK3AB271			7.0		5.0	4.0	0.5	
HGK3AB331			7.0		5.0	4.0	0.5	
HGK3AB391			7.0		5.0	4.0	0.5	
HGK3AB471			7.0		5.0	4.0	0.5	
HGK3AB561			7.0		5.0	4.0	0.5	
HGK3AB681			7.0		5.0	4.0	0.5	
HGK3AB821			7.0		5.0	4.0	0.5	
HGK3AB102			7.0		5.0	4.0	0.5	
HGK3AB122			7.5		5.0	4.0	0.5	
HGK3AB152			8.0		5.0	4.0	0.5	
HGK3AB182			9.0		5.0	4.0	0.5	
HGK3AB222			10.0		5.0	4.0	0.5	
HGK3AB272			10.5		5.0	4.0	0.5	
HGK3AB332			11.5		5.0	4.0	0.5	
HGK3AB392			12.5		7.5	4.0	0.5	
HGK3AB472			13.5		7.5	4.0	0.5	
HGK3AB562			14.5		7.5	4.0	0.56	
HGK3AB682			15.5		7.5	4.0	0.56	
HGK3AB822			17.0		7.5	4.0	0.56	
HGK3AB103	18.0	10.0	4.0	0.56				
HGK3AE102	1KV DC	E/Y5U	1000	M, Z	6.5	5.0	4.0	0.5
HGK3AE122			6.5		5.0	4.0	0.5	
HGK3AE152			6.5		5.0	4.0	0.5	
HGK3AE182			6.5		5.0	4.0	0.5	
HGK3AE222			7.5		5.0	4.0	0.5	
HGK3AE272			8.0		5.0	4.0	0.5	
HGK3AE332			8.5		5.0	4.0	0.5	
HGK3AE392			9.0		5.0	4.0	0.5	
HGK3AE472			10.0		5.0	4.0	0.5	
HGK3AE562			11.0		5.0	4.0	0.56	
HGK3AE682			12.0		7.5	4.0	0.56	
HGK3AE103			13.0		7.5	4.0	0.56	
HGK3AE223	19.0	7.5	4.0	0.56				
HGK3AF102	1KV DC	F/Y5V	1000	M, Z	6.5	5.0	4.0	0.5
HGK3AF122			6.5		5.0	4.0	0.5	
HGK3AF152			6.5		5.0	4.0	0.5	
HGK3AF182			6.5		5.0	4.0	0.5	
HGK3AF222			6.5		5.0	4.0	0.5	
HGK3AF272			6.5		5.0	4.0	0.5	
HGK3AF332			7.5		5.0	4.0	0.5	
HGK3AF392			7.5		5.0	4.0	0.5	
HGK3AF472			8.0		5.0	4.0	0.5	
HGK3AF562			8.5		5.0	4.0	0.5	
HGK3AF682			9.5		5.0	4.0	0.5	
HGK3AF103			10.0		7.5	4.0	0.5	
HGK3AF223			15.0		7.5	4.0	0.56	
HGK3AF333			17.0		10.0	4.0	0.56	
HGK3AF473			20.0		10.0	4.0	0.56	
HGK3AF104			26.0		10.0	4.0	0.56	

注:  包裝方式代碼: B(散裝單品), A(折疊編帶)
 引腳間距代碼
 引腳形狀代碼
 許容差: J(±5%), K(±10%), M(±20%)

6.2額定電壓: 2KV DC

品名	額定電壓	溫度特性	靜電容量(pF)	許容差	尺寸(mm)			
					D(max)	F ± 1.5	T(max)	d ± 0.05
HGK3DB101	2KV DC	B/Y5P	100	K, M	7.5	5.0	5.0	0.56
HGK3DB121			120		7.5	5.0	5.0	0.56
HGK3DB151			150		7.5	5.0	5.0	0.56
HGK3DB181			180		7.5	5.0	5.0	0.56
HGK3DB221			220		7.5	5.0	5.0	0.56
HGK3DB271			270		7.5	5.0	5.0	0.56
HGK3DB331			330		7.5	5.0	5.0	0.56
HGK3DB391			390		7.5	5.0	5.0	0.56
HGK3DB471			470		8.0	5.0	5.0	0.56
HGK3DB561			560		8.0	5.0	5.0	0.56
HGK3DB681			680		8.5	5.0	5.0	0.56
HGK3DB821			820		9.0	5.0	5.0	0.56
HGK3DB102			1000		9.0	5.0	5.0	0.56
HGK3DB122			1200		9.5	5.0	5.0	0.6
HGK3DB152			1500		10.5	7.5	5.0	0.6
HGK3DB182			1800		11.5	7.5	5.0	0.6
HGK3DB222			2200		12.5	7.5	5.0	0.6
HGK3DB272			2700		13.5	10.0	5.0	0.6
HGK3DB332			3300		14.5	10.0	5.0	0.6
HGK3DB392			3900		15.0	10.0	5.0	0.6
HGK3DB472	4700	17.0	10.0	5.0	0.6			
HGK3DE102	2KV DC	E/Y5U	1000	M, Z	7.5	5.0	5.0	0.56
HGK3DE122			1200		7.5	5.0	5.0	0.56
HGK3DE152			1500		8.0	5.0	5.0	0.56
HGK3DE182			1800		8.5	5.0	5.0	0.56
HGK3DE222			2200		9.5	7.5	5.0	0.56
HGK3DE272			2700		10.0	7.5	5.0	0.6
HGK3DE332			3300		11.0	7.5	5.0	0.6
HGK3DE392			3900		11.5	7.5	5.0	0.6
HGK3DE472			4700		12.5	7.5	5.0	0.6
HGK3DE562			5600		14.0	10.0	5.0	0.6
HGK3DE682	6800	15.0	10.0	5.0	0.6			
HGK3DE103	10000	18.0	10.0	5.0	0.6			
HGK3DF102	2KV DC	F/Y5V	1000	M, Z	7.5	5.0	5.0	0.56
HGK3DF152			1500		7.5	5.0	5.0	0.56
HGK3DF182			1800		7.5	5.0	5.0	0.56
HGK3DF222			2200		8.0	5.0	5.0	0.56
HGK3DF332			3300		9.0	7.5	5.0	0.56
HGK3DF392			3900		9.0	7.5	5.0	0.6
HGK3DF472			4700		10.0	7.5	5.0	0.6
HGK3DF682			6800		11.0	7.5	5.0	0.6
HGK3DF103			10000		13.0	10.0	5.0	0.6
HGK3DF223			22000		18.0	10.0	5.0	0.6

注:

- └─ 包裝方式代碼: B(散裝單品), A(折疊編帶)
- └─ 引腳間距代碼
- └─ 引腳形狀代碼
- └─ 許容差: J(± 5%), K(± 10%)

6.2額定電壓: 3KV DC

品名	額定電壓	溫度特性	靜電容量(pF)	許容差	尺寸(mm)			
					D(max)	F ± 1.5	T(max)	d ± 0.05
HGK3FB101	3KV DC	B/Y5P	100	K, M	8.0	7.5	6.0	0.6
HGK3FB121			120		8.0	7.5	6.0	0.6
HGK3FB151			150		8.0	7.5	6.0	0.6
HGK3FB181			180		8.0	7.5	6.0	0.6
HGK3FB221			220		8.0	7.5	6.0	0.6
HGK3FB271			270		8.0	7.5	6.0	0.6
HGK3FB331			330		8.0	7.5	6.0	0.6
HGK3FB391			390		8.0	7.5	6.0	0.6
HGK3FB471			470		8.5	7.5	6.0	0.6
HGK3FB561			560		9.0	7.5	6.0	0.6
HGK3FB681			680		9.0	7.5	6.0	0.6
HGK3FB821			820		9.5	7.5	6.0	0.6
HGK3FB102			1000		10.5	7.5	6.0	0.6
HGK3FB122			1200		11.0	7.5	6.0	0.6
HGK3FB152			1500		12.0	10.0	6.0	0.6
HGK3FB182			1800		13.0	10.0	6.0	0.6
HGK3FB222			2200		14.0	10.0	6.0	0.6
HGK3FB272			2700		15.5	10.0	6.0	0.6
HGK3FB332			3300		17.0	10.0	6.0	0.6
HGK3FB392			3900		18.0	10.0	6.0	0.6
HGK3FB472	4700	19.5	10.0	6.0	0.6			
HGK3FE102	3KV DC	E/Y5U	1000	M, Z	8.0	7.5	6.0	0.6
HGK3FE122			1200		8.5	7.5	6.0	0.6
HGK3FE152			1500		9.5	7.5	6.0	0.6
HGK3FE182			1800		10.0	7.5	6.0	0.6
HGK3FE222			2200		11.0	7.5	6.0	0.6
HGK3FE272			2700		12.0	7.5	6.0	0.6
HGK3FE332			3300		13.0	7.5	6.0	0.6
HGK3FE392			3900		14.0	7.5	6.0	0.6
HGK3FE472			4700		15.0	7.5	6.0	0.6
HGK3FE562			5600		16.0	10.0	6.0	0.6
HGK3FE682	6800	18.0	10.0	6.0	0.6			
HGK3FE103	10000	20.0	10.0	6.0	0.6			
HGK3FF102	3KV DC	F/Y5V	1000	M, Z	8.0	7.5	6.0	0.6
HGK3FF152			1500		8.0	7.5	6.0	0.6
HGK3FF182			1800		8.0	7.5	6.0	0.6
HGK3FF222			2200		9.0	7.5	6.0	0.6
HGK3FF332			3300		10.0	7.5	6.0	0.6
HGK3FF392			3900		10.0	7.5	6.0	0.6
HGK3FF472			4700		11.0	7.5	6.0	0.6
HGK3FF682			6800		13.0	10.0	6.0	0.6
HGK3FF103			10000		15.0	10.0	6.0	0.6
HGK3FF223			22000		21.0	10.0	6.0	0.6

注:

包裝方式代碼: B(散裝單品), A(折疊編帶)

引腳間距代碼

引腳形狀代碼

許容差: J(± 5%), K(± 10%)

7. 規格及測試方法

7.1 測試標準條件: a. 溫度: 15~35 b. 濕度: 45~75% c. 大氣壓: 860~1060千帕

(如有爭議時或顧客要求時, 採用: a. 溫度 20 ± 2 b. 濕度: 60~70% 大氣壓: 860~1060千帕)

7.2 規格

NO	項目	規格	測試方法												
1	使用溫度範圍	-25~+85													
2	外觀及尺寸	1. 外觀無可見損傷 2. 尺寸符合規格要求	目視檢查外觀. 尺寸使用遊標卡尺測量.												
3	記號	1. 記號清晰可見	目視檢查.												
4	靜電容量	1. 符合規定許容差以內	在溫度 20 ± 2 , 以頻率 1 ± 0.2 KHz, 電壓 $1V \pm 0.1$ rms測定.												
5	損耗系數(D. F值)	B, E特性: 2.5% max F特性: 5.0% max	在溫度 20 ± 2 , 以頻率 1 ± 0.2 KHz, 電壓 $1V \pm 0.1$ rms測定.												
6	絕緣電阻(IR)	C $0.02\mu F, 10000M$ Min C $> 0.02\mu F, 7500M$ Min	以DC500 \pm 50V測定60 \pm 5秒之後值.												
7	耐電壓	端子間	無跳火, 擊穿異常現象. 施加1.5倍額定電壓測定1~5秒, 其充放電流限制50mA以下.												
		端子與外裝間	無跳火, 擊穿異常現象. 如圖(1)使用金屬小球法, 以1.5KV DC電壓測定 1~5秒. 其充放電流 限制50mA以下. 												
8	溫度特性	B特性: $\pm 10\%$ E特性: +20%~-55% F特性: +30%~-80%	依規定階段溫度測試(以步驟3為基準) <table border="1"> <thead> <tr> <th>步驟</th> <th>1</th> <th>2</th> <th>3</th> <th>4</th> <th>5</th> </tr> </thead> <tbody> <tr> <td>溫度</td> <td>20 ± 2</td> <td>-25 ± 3</td> <td>20 ± 2</td> <td>85 ± 2</td> <td>20 ± 2</td> </tr> </tbody> </table>	步驟	1	2	3	4	5	溫度	20 ± 2	-25 ± 3	20 ± 2	85 ± 2	20 ± 2
步驟	1	2	3	4	5										
溫度	20 ± 2	-25 ± 3	20 ± 2	85 ± 2	20 ± 2										
9	引腳強度	抗拉強度	導線不斷裂, 電容器不破損. 如圖(2) <table border="1"> <thead> <tr> <th>負荷</th> <th>時間</th> </tr> </thead> <tbody> <tr> <td>1.0Kg</td> <td>10 ± 1秒</td> </tr> </tbody> </table> 	負荷	時間	1.0Kg	10 ± 1 秒								
		負荷	時間												
1.0Kg	10 ± 1 秒														
彎曲強度	導線不斷裂, 電容器不破損. 將電容器本體旋轉到90度位置後釋放到180度相反位置並回到原點. 負荷0.5Kg.														
10	耐振性	外觀	無破缺, 開裂等異常												
		靜電容量變化率	符合規定許容差以內 <table border="1"> <thead> <tr> <th>振動頻率</th> <th>時間</th> </tr> </thead> <tbody> <tr> <td>從10Hz到55Hz再回到10Hz</td> <td>60秒</td> </tr> </tbody> </table>	振動頻率	時間	從10Hz到55Hz再回到10Hz	60秒								
		振動頻率	時間												
從10Hz到55Hz再回到10Hz	60秒														
損耗系數(D. F值)	B, E特性: 2.5% max F特性: 5.0% max 全振幅1.5mm在X, Y, Z3個方向各2小時														

NO	專案	規格	測試方法																
11	引腳焊錫性	引腳上須有圓周75%以上面積被新焊錫覆蓋	使用助焊劑 <table border="1"> <tr> <td>焊錫溫度</td> <td>235 ± 5</td> </tr> <tr> <td>焊接時間</td> <td>2 ± 0.5秒</td> </tr> </table>	焊錫溫度	235 ± 5	焊接時間	2 ± 0.5秒												
焊錫溫度	235 ± 5																		
焊接時間	2 ± 0.5秒																		
12	焊錫耐熱性	<table border="1"> <tr> <td>外觀</td> <td>無破缺, 開裂等異常</td> </tr> <tr> <td>靜電容量變化率</td> <td>B特性: ± 5% E特性: ± 15% F特性: ± 20%</td> </tr> <tr> <td>耐電壓</td> <td>1.5倍額定電壓, 1~5秒 無跳火, 擊穿異常現象.</td> </tr> </table>	外觀	無破缺, 開裂等異常	靜電容量變化率	B特性: ± 5% E特性: ± 15% F特性: ± 20%	耐電壓	1.5倍額定電壓, 1~5秒 無跳火, 擊穿異常現象.	<table border="1"> <tr> <td>焊錫溫度</td> <td>350 ± 10</td> <td>260 ± 5</td> </tr> <tr> <td>焊接時間</td> <td>3.5 ± 0.5秒</td> <td>10 ± 1秒</td> </tr> </table> 如圖(3)焊錫後在常溫常濕中放置24 ± 2小時  (3)	焊錫溫度	350 ± 10	260 ± 5	焊接時間	3.5 ± 0.5秒	10 ± 1秒				
外觀	無破缺, 開裂等異常																		
靜電容量變化率	B特性: ± 5% E特性: ± 15% F特性: ± 20%																		
耐電壓	1.5倍額定電壓, 1~5秒 無跳火, 擊穿異常現象.																		
焊錫溫度	350 ± 10	260 ± 5																	
焊接時間	3.5 ± 0.5秒	10 ± 1秒																	
13	耐濕性	<table border="1"> <tr> <td>外觀</td> <td>無破缺, 開裂等異常</td> </tr> <tr> <td>損耗系數 (D, F值)</td> <td>B, E特性: 5.0% max F特性: 7.5% max</td> </tr> <tr> <td>IR</td> <td>1000M Min</td> </tr> <tr> <td>靜電容量變化率</td> <td>B特性: ± 10% E特性: ± 20% F特性: ± 30%</td> </tr> </table>	外觀	無破缺, 開裂等異常	損耗系數 (D, F值)	B, E特性: 5.0% max F特性: 7.5% max	IR	1000M Min	靜電容量變化率	B特性: ± 10% E特性: ± 20% F特性: ± 30%	<table border="1"> <tr> <td>溫度</td> <td>40 ± 2</td> </tr> <tr> <td>濕度</td> <td>90~95%RH</td> </tr> <tr> <td>時間</td> <td>500+24, -0小時</td> </tr> </table> 在常溫常濕下放置1~2小時後再測試.	溫度	40 ± 2	濕度	90~95%RH	時間	500+24, -0小時		
外觀	無破缺, 開裂等異常																		
損耗系數 (D, F值)	B, E特性: 5.0% max F特性: 7.5% max																		
IR	1000M Min																		
靜電容量變化率	B特性: ± 10% E特性: ± 20% F特性: ± 30%																		
溫度	40 ± 2																		
濕度	90~95%RH																		
時間	500+24, -0小時																		
14	耐濕負荷	<table border="1"> <tr> <td>外觀</td> <td>無破缺, 開裂等異常</td> </tr> <tr> <td>損耗系數 (D, F值)</td> <td>B, E特性: 5.0% max F特性: 7.5% max</td> </tr> <tr> <td>IR</td> <td>500M Min</td> </tr> <tr> <td>靜電容量變化率</td> <td>B特性: ± 10% E特性: ± 20% F特性: ± 30%</td> </tr> </table>	外觀	無破缺, 開裂等異常	損耗系數 (D, F值)	B, E特性: 5.0% max F特性: 7.5% max	IR	500M Min	靜電容量變化率	B特性: ± 10% E特性: ± 20% F特性: ± 30%	<table border="1"> <tr> <td>溫度</td> <td>40 ± 2</td> </tr> <tr> <td>濕度</td> <td>90~95%RH</td> </tr> <tr> <td>時間</td> <td>500+24, -0小時</td> </tr> <tr> <td>電壓</td> <td>額定電壓</td> </tr> </table> 在常溫常濕下放置1~2小時後再測試.	溫度	40 ± 2	濕度	90~95%RH	時間	500+24, -0小時	電壓	額定電壓
外觀	無破缺, 開裂等異常																		
損耗系數 (D, F值)	B, E特性: 5.0% max F特性: 7.5% max																		
IR	500M Min																		
靜電容量變化率	B特性: ± 10% E特性: ± 20% F特性: ± 30%																		
溫度	40 ± 2																		
濕度	90~95%RH																		
時間	500+24, -0小時																		
電壓	額定電壓																		
15	耐久性實驗	<table border="1"> <tr> <td>外觀</td> <td>無破缺, 開裂等異常</td> </tr> <tr> <td>損耗系數 (D, F值)</td> <td>B, E特性: 5.0% max F特性: 7.5% max</td> </tr> <tr> <td>IR</td> <td>2000M Min</td> </tr> <tr> <td>靜電容量變化率</td> <td>B特性: ± 10% E特性: ± 20% F特性: ± 30%</td> </tr> </table>	外觀	無破缺, 開裂等異常	損耗系數 (D, F值)	B, E特性: 5.0% max F特性: 7.5% max	IR	2000M Min	靜電容量變化率	B特性: ± 10% E特性: ± 20% F特性: ± 30%	充放電流限制在50mA以下. <table border="1"> <tr> <td>溫度</td> <td>85 ± 2</td> </tr> <tr> <td>濕度</td> <td>90~95%RH</td> </tr> <tr> <td>時間</td> <td>1000+48, -0小時</td> </tr> <tr> <td>電壓</td> <td>1.5倍額定電壓</td> </tr> </table> 在常溫常濕下放置1~2小時後再測試.	溫度	85 ± 2	濕度	90~95%RH	時間	1000+48, -0小時	電壓	1.5倍額定電壓
外觀	無破缺, 開裂等異常																		
損耗系數 (D, F值)	B, E特性: 5.0% max F特性: 7.5% max																		
IR	2000M Min																		
靜電容量變化率	B特性: ± 10% E特性: ± 20% F特性: ± 30%																		
溫度	85 ± 2																		
濕度	90~95%RH																		
時間	1000+48, -0小時																		
電壓	1.5倍額定電壓																		

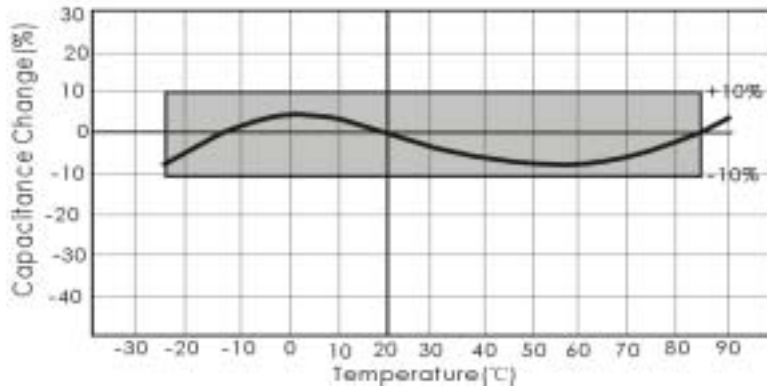
NO	項目	規格	測試方法				
20	溫度和含浸循環	外觀	外觀無可見損傷	電容器作5次溫度循環, 再連續2次含浸循環.			
		靜電容量變化	B特性: ± 10% E特性: ± 20% F特性: ± 30%				
		損耗系數 (D, F值)	B, E特性: 5.0% max F特性: 7.5% max	溫度循環			
		IR	2000M	步驟	溫度()	時間	
		耐電壓	1.5倍額定電壓, 1~5秒 無跳火, 擊穿異常現象.	在常溫常濕下放置1~2小時後再測試.			
				含浸循環			
			步驟	溫度()	時間	含浸水	
			1	+65+5/0	15分種	純水	
			2	常溫常濕	15分種	鹽水	

注: 1. 常溫常濕: 溫度15~35 , 濕度: 45~75%RH, 大氣壓: 86~106千帕

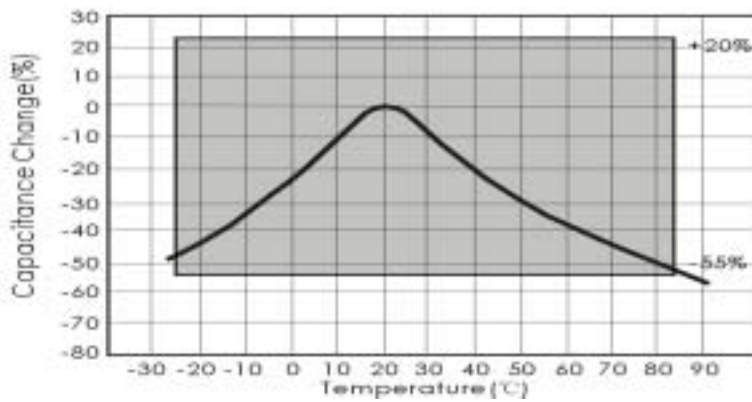
8. 特性曲線圖

8.1 容量溫度特性

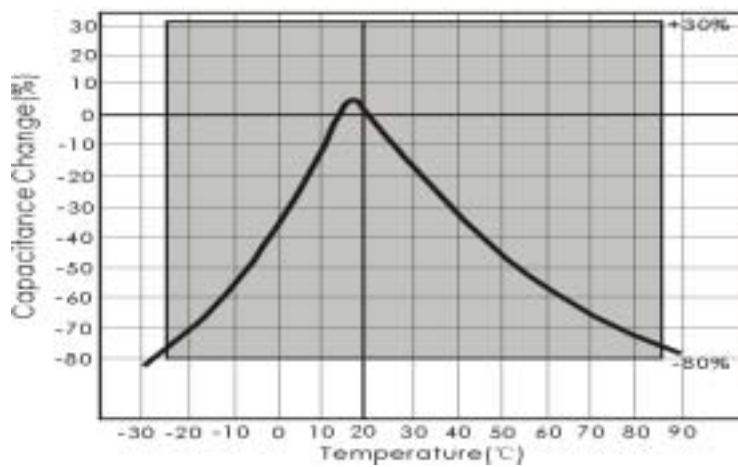
Char: B(Y5P)



Char:E (Y5U)

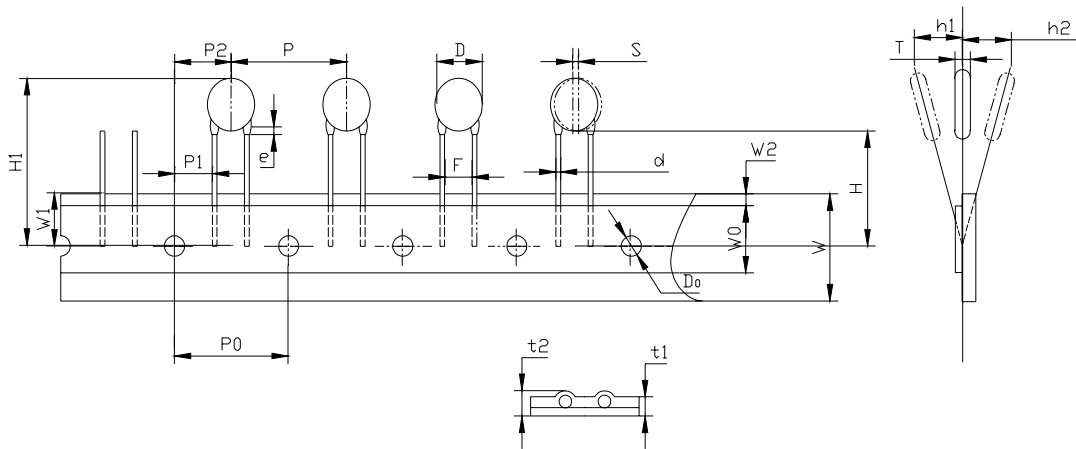


Char:F (Y5V)



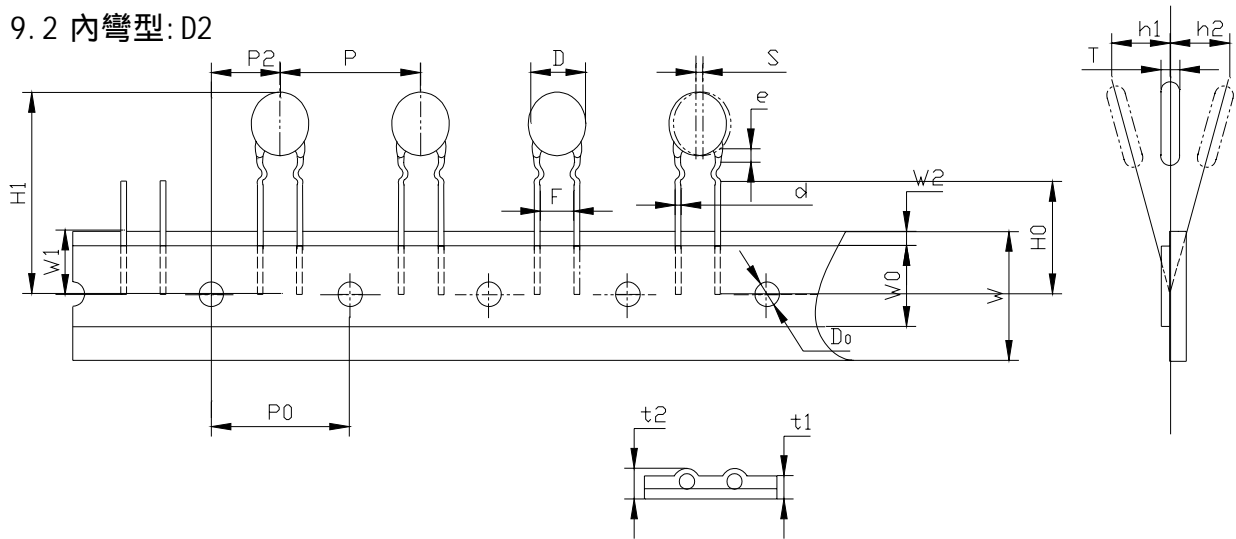
9. 包裝及數量: 編帶品

9.1 直腳型: A2



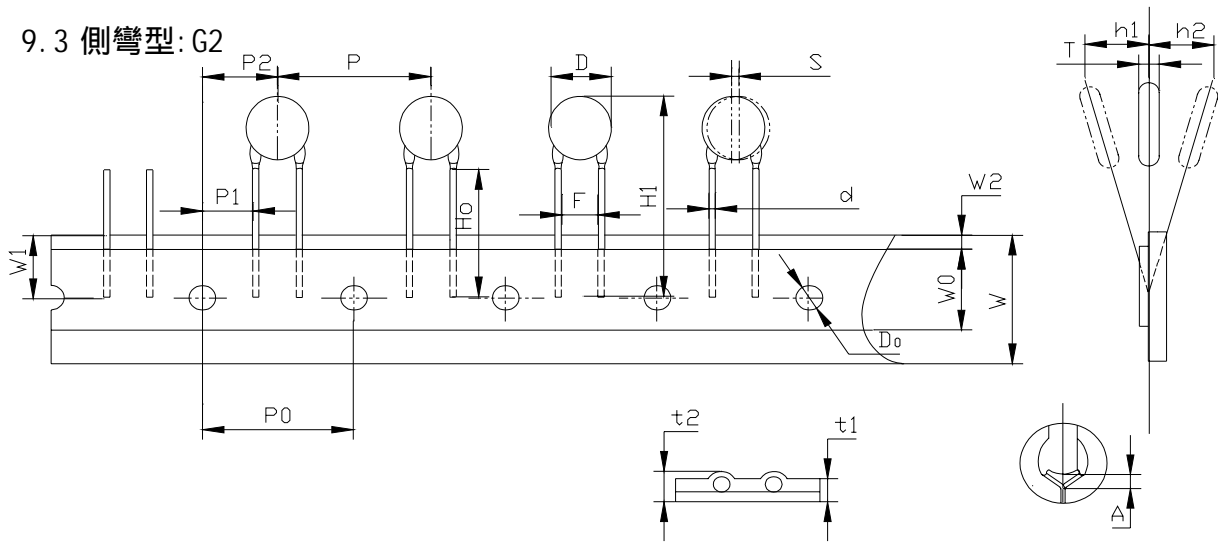
項目	記號	尺寸(mm)
製品間距	P	12.7
驅動孔間距	P ₀	12.7 ± 0.3
導線間距	F	5.0 ± ^{0.8} / _{0.2}
驅動穴位置偏移	P ₁	3.85 ± 0.7
	P ₂	6.35 ± 1.3
製品直徑	D	參見NO.6
製品偏移	S	0 ± 2.0
紙帶寬度	W	18.0, +1.0~-0.5
孔洞位置	W ₁	9.0 ± 0.5
導線固定長度		9.0 ± 1
製品低部到驅動穴中心	H	20.0 ± 1.5
從紙幣中心至本體高度	H ₁	46 max
驅動穴直徑	D ₀	4.0 ± 0.2
導線直徑	d	0.6 ± 0.05
紙帶, 膠帶厚度	t ₁	0.6 ± 0.3
紙帶, 膠帶, 導線厚度	t ₂	2.0 max
製品厚度	T	參見NO.6
膠帶寬度	W ₀	11.5 min
粘膠帶位置誤差	W ₂	3.0 max
塗裝腳長	e	4.0 max
製品傾斜	h ₁	2.0 max
	h ₂	

9.2 內彎型: D2



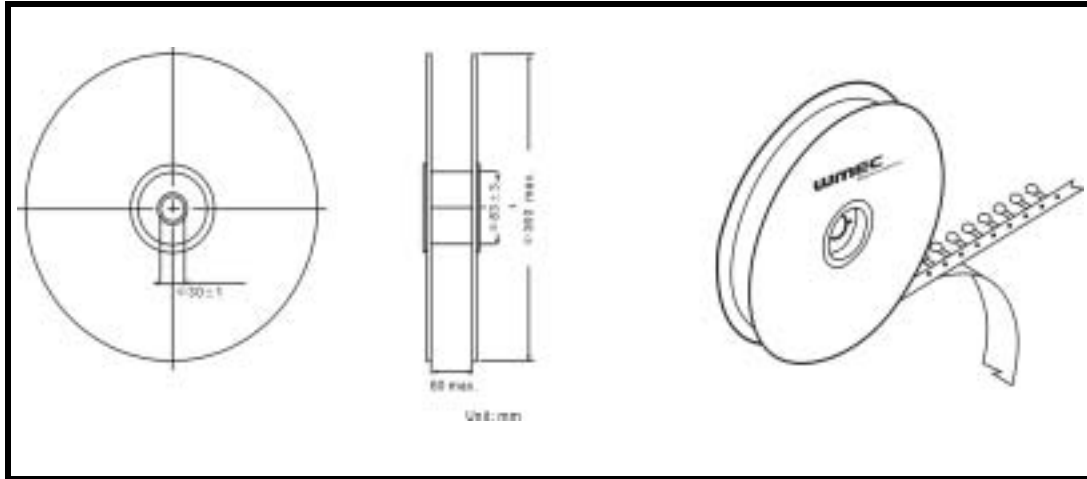
項目	記號	尺寸(mm)
製品間距	P	12.7 ± 1
驅動穴間距	P ₀	12.7 ± 0.3
導線間距	F	5.0 ± ^{0.8} _{0.2}
驅動穴位置偏移	P ₁	3.85 ± 0.7
	P ₂	6.35 ± 1.3
製品直徑	D	參見NO. 6
製品偏移	S	0 ± 2.0
紙帶寬度	W	18.0, +1~-0.5
孔洞位置	W ₁	9.0 ± 0.5
導線固定長度		9.0 ± 1.0
折彎處到驅動穴中心	H ₀	16, +1.5~-0.5
從紙幣中心至本體高度	H1	46 max
驅動穴直徑	D ₀	4.0 ± 0.2
導線直徑	d	0.6 ± 0.05
紙帶, 膠帶厚度	t ₁	0.6 ± 0.3
紙帶, 膠帶, 導線厚度	t ₂	2.0 max
製品厚度	T	參見NO. 6
膠帶寬度	W ₀	11.5 min
粘膠帶位置誤差	W ₂	3.0 max
塗裝腳長	e	4.0 max
製品傾斜	h ₁	2.0 max
	h ₂	

9.3 側彎型: G2

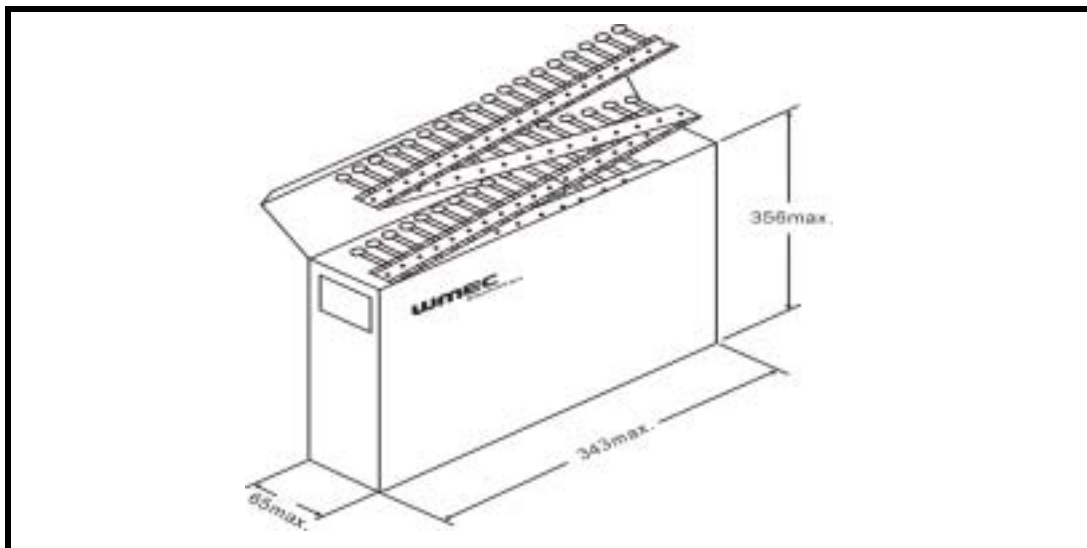


專案	記號	尺寸(mm)
製品間距	P	12.7±1
驅動穴間距	P ₀	12.7±0.3
導線間距	F	5.0± ^{0.8} _{0.2}
驅動穴位置偏移	P ₁	3.85±0.7
	P ₂	6.35±1.3
製品直徑	D	參見NO.6
製品偏移	S	0±2.0
紙帶寬度	W	18.0 , +1~-0.5
孔洞位置	W ₁	9.0±0.5
導線固定長度		9.0±1
從紙幣中心至折彎處	H ₀	16 , +1.5~-0.5
從紙幣中心至本體高度	H ₁	46 max
驅動穴直徑	ΦD ₀	4.0±0.2
導線直徑	d	0.6±0.05
紙帶, 膠帶厚度	t ₁	0.6±0.3
紙帶, 膠帶, 導線厚度	t ₂	2.0 max
製品厚度	T	參見NO.6
膠帶寬度	W ₀	11.5 min
粘膠帶位置誤差	W ₂	3.0 max
折彎高度	A	4.0 max
製品傾斜	h ₁	2.0 max
	h ₂	

9.4 卷軸編帶包裝



9.5 折疊編帶包裝



9.6 包裝數量(Pi tch: 12.7mm)

製品直徑4.5-8.0mm : 1500pcs/盒

製品直徑9.0mm以上 : 1000pcs/盒

10. 包裝及數量: 散裝品

10.1 製品直徑4.5-9.0mm : 1000pcs/袋

10.2 製品直徑10mm以上 : 500pcs/袋

11. 標籤範例

例:

Ex.



12. 修定事項說明

1. 如有相關材料, 製品及製造工廠變更, 我們將及時通知您.
2. 請在標準使用條件下使用. 如有超出使用條件造成損壞, 我司不承擔責任.
3. 如有不詳及建議之處, 請及時與我們聯絡, 我們將提供解答說明.