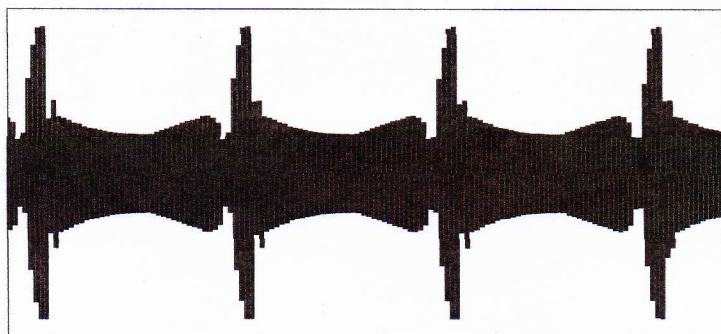


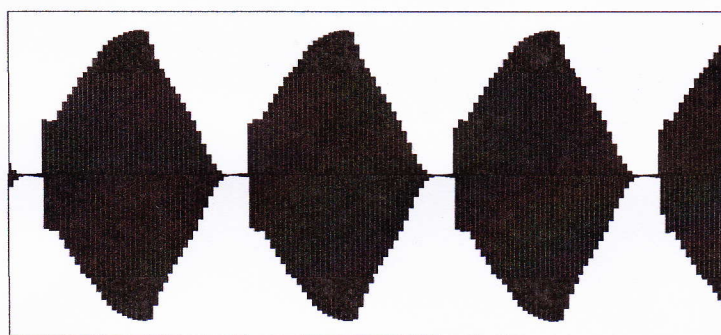
输出稳态特性[包络]



灯管电压

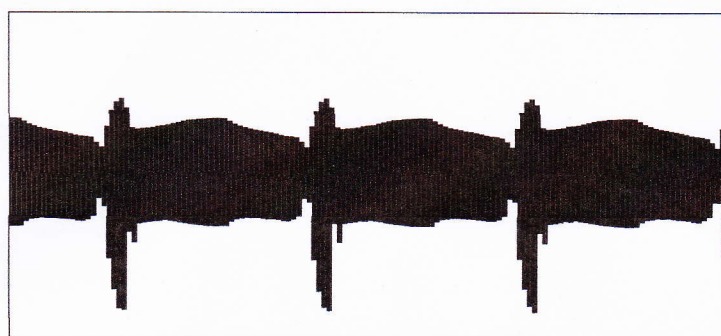
真有效值:183.7(V)
峰值:645.7(V)
波峰系数:3.51

振荡频率:40.06(kHz)
输出功率:46.1(W)
功率因数:0.741



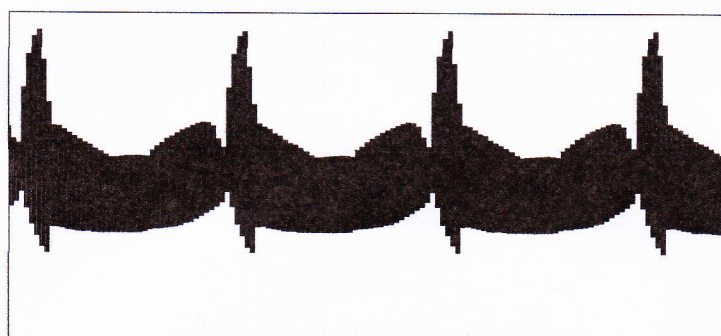
灯管电流

真有效值:0.339(A)
峰值:0.695(A)
波峰系数:2.05



导入阴极电流

真有效值:0.407(A)
峰值:1.087(A)
波峰系数:2.67



灯丝电流

真有效值:0.315(A)
峰值:1.138(A)
波峰系数:3.62

产品型号:Φ16.5 4.5T

产品编号:T1-39 T2-43

制造厂商:

环境温度:20℃

环境湿度:26.0%

测试仪器:远方HB系统 V1.0.505 SN:1008004

检定员:Liu

2011年 05月 12日

核验员:Liu

2011年 05月 12日