

Protel DDB 到 PADS PCB 转换程序

一. 软件安装方法:

以安装到 C:\ddb2PCB 为例进行说明. 将解压后的 ddb2PCB 整个目录 copy 到 c:\

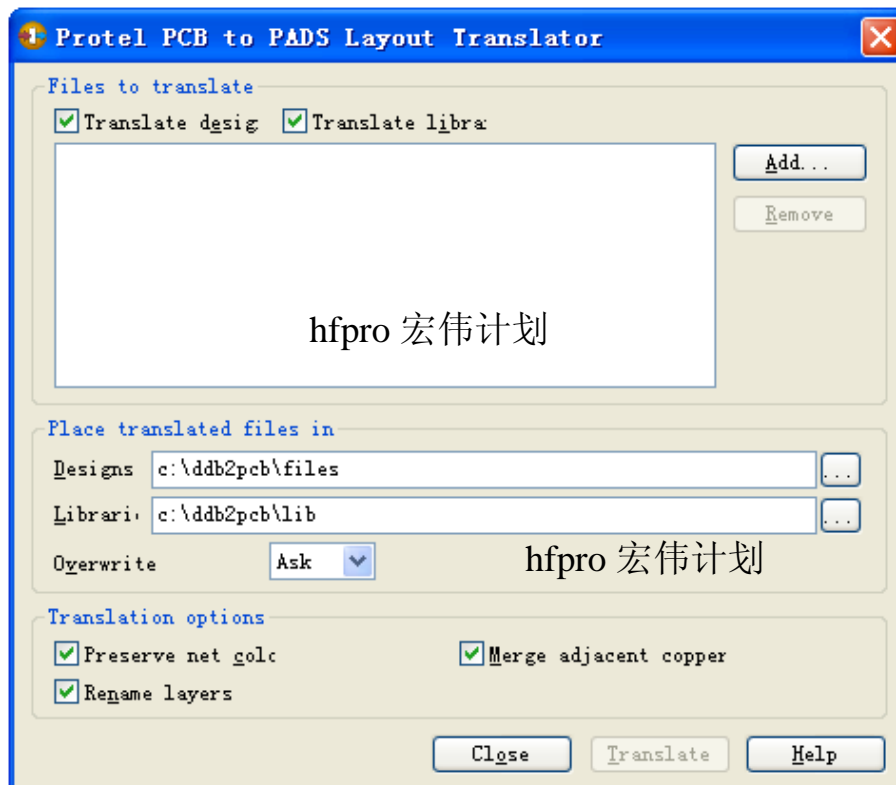
下, 运行 ddb2PCB 文件夹下 ddb2pcb.exe



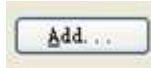
即可。

二. 软件使用方法:

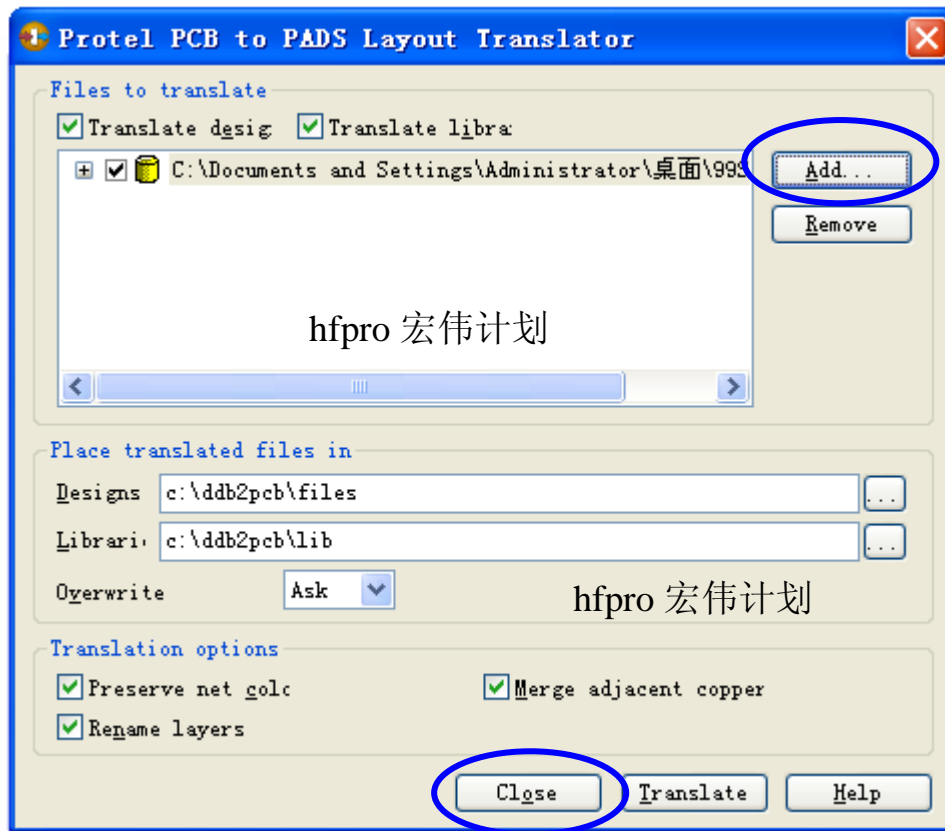
1. 下图即是双击 ddb2pcb.exe 打开软件后的默认界面。



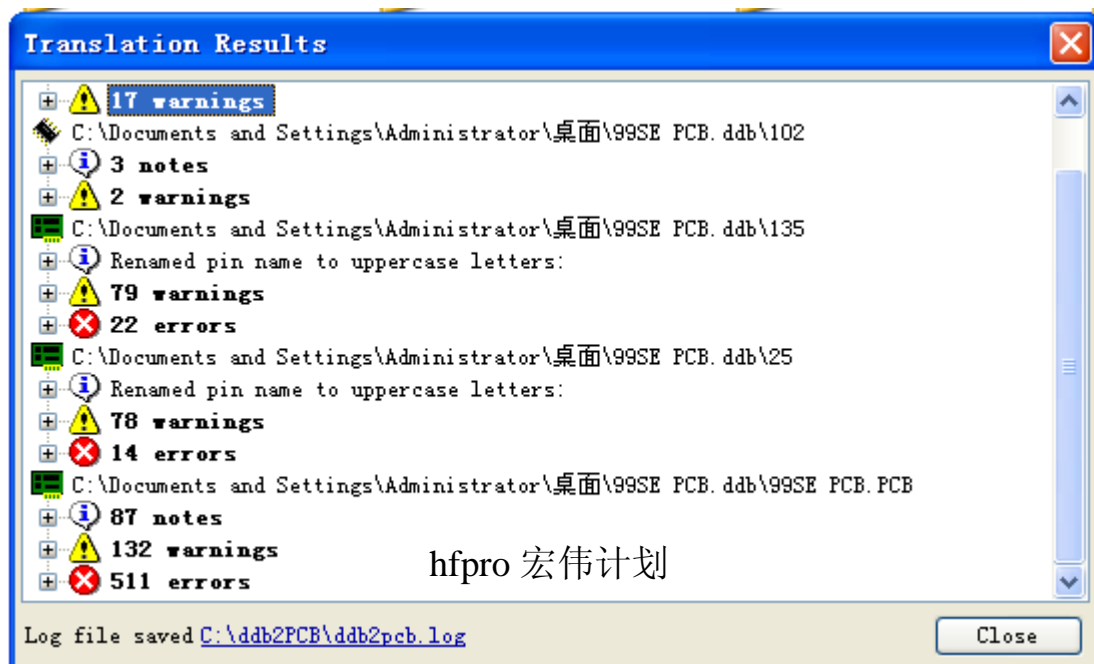
2. 添加需要转换格式的 Pritel 99SE *.ddb 数据库文件。点 Add

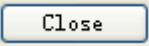


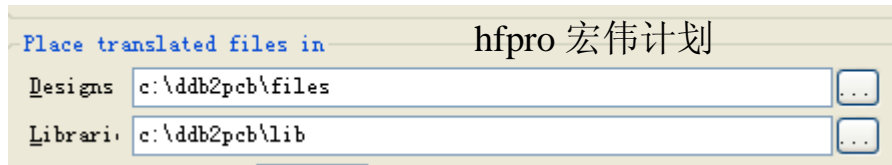
找到文件路径 点 打开 。再点下图的 按钮,开始转换文件格式。



3. 转换进度条完成后, 出现下图, 点 关闭窗口。

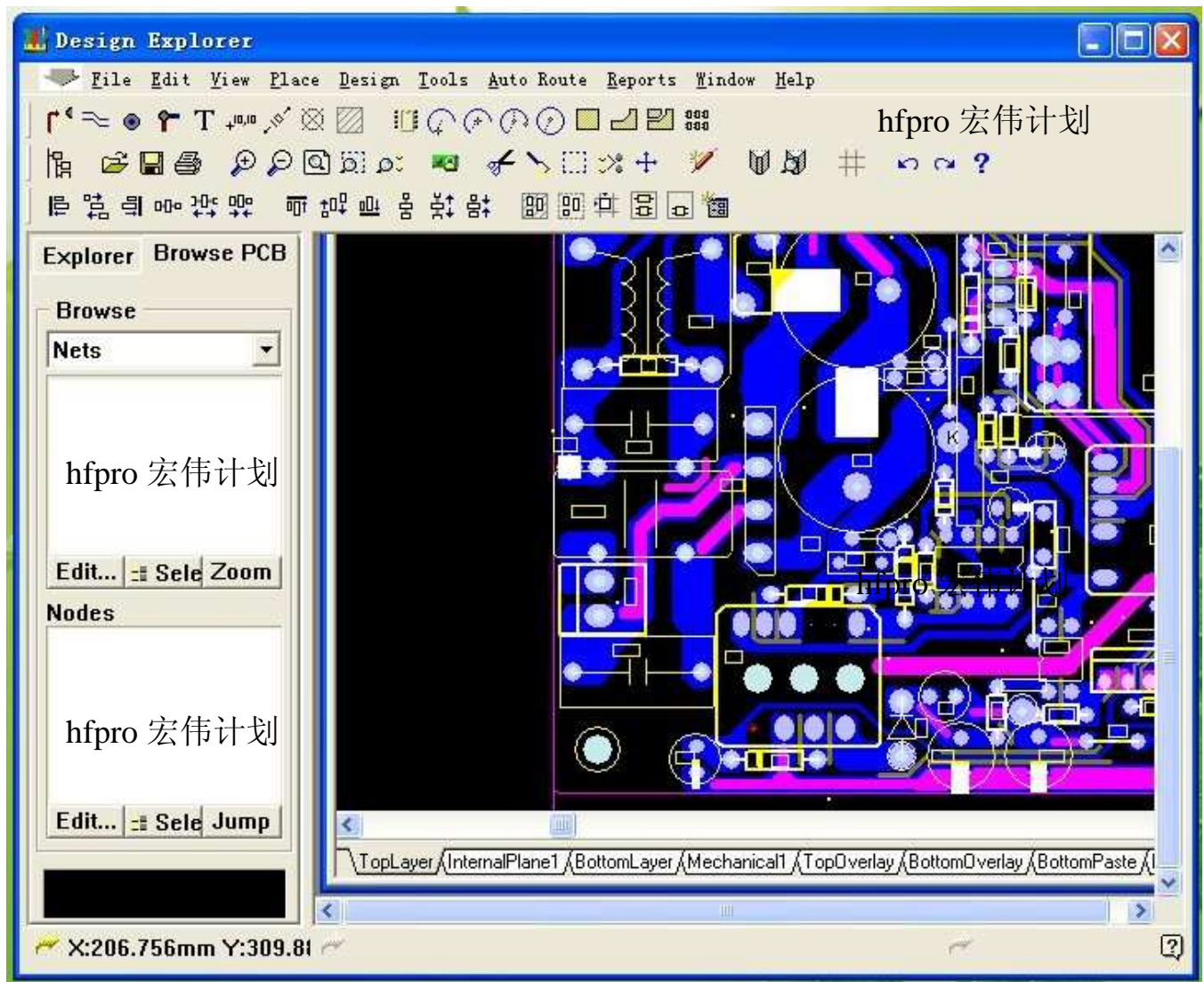


4. 转换好后的 PADS PCB, LIB 文件默认路径一下图处 (生成 PADS PCB 及 PADS LIB 元件库), 在转换之前您也可以手动修改文件存放位置。此时文件已全部转换完成, 点  关闭窗口。

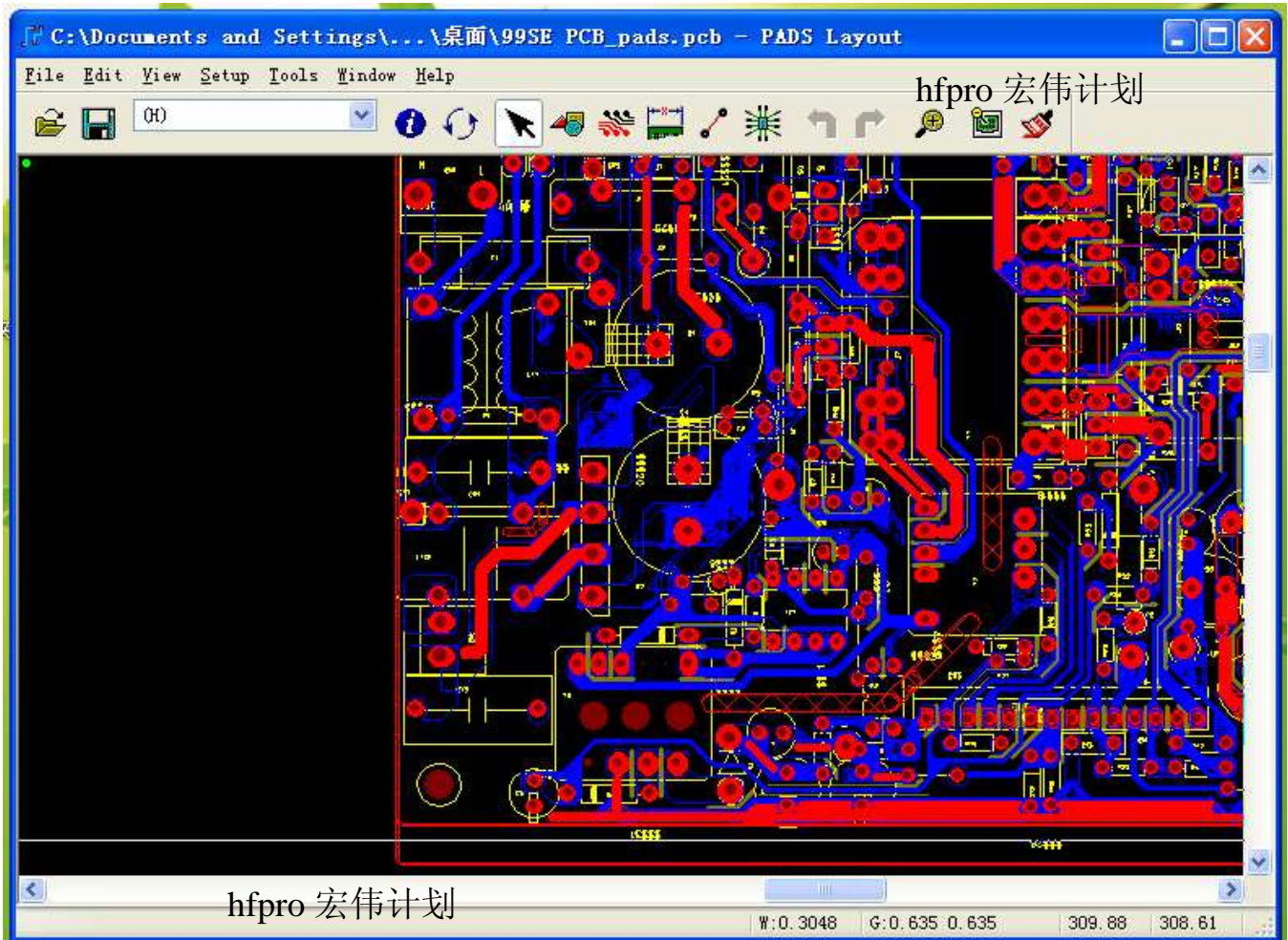


转换好后的 PADS PCB 文件建议用 PADS 2005 及以上版本打开。

5. 下图为 Protel 99SE PCB 转成 PADS PCB 实际效果对比图:



Protel 99SE PCB



PADS 2005 PCB

更多好软件，好教材请浏览：<http://hfpro.taobao.com/>

首页/教材-培训资料(电子行业-设计类);

首页/常用免费软件 分类目录; 资料持续增加中。

感谢支持!
