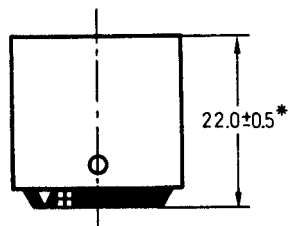
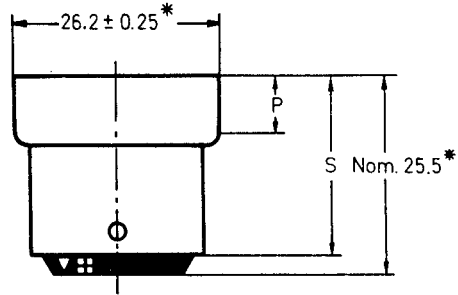


**BAYONET CAPS
CULOTS À BAÏONNETTE
B22d**

Dimensions in millimetres — Dimensions en millimètres

The drawings are intended only to indicate the dimensions essential for interchangeability.
Les dessins ont pour seul but d'indiquer les dimensions essentielles pour l'interchangeabilité.

For details of lampholder B22d, see sheet 7005-10.
Pour les détails de la douille B22d, voir feuille 7005-10.

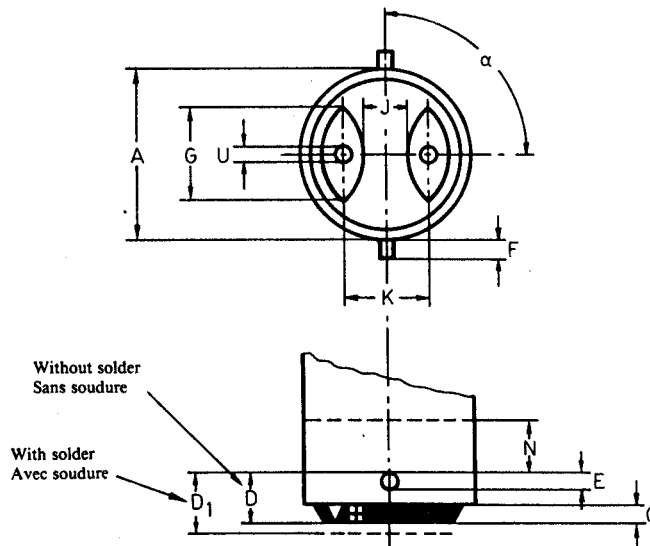
B22d/22**B22d/25 × 26**

Caps may be made with a flare* the diameter of which shall be not more than 1 mm greater than the maximum permissible diameter of the corresponding cap without a flare.

For finished lamps, the creepage distance over insulation shall be not less than 3 mm between live parts and not less than 2.5 mm between live parts and the metal shell.

Les culots peuvent être munis d'un évasement* à condition que le diamètre de cet évasement n'excède pas de plus de 1 mm le diamètre maximal permis du culot correspondant sans évasement.

Pour les lampes terminées, la ligne de fuite ne doit pas être inférieure à 3 mm sur l'isolant entre les parties sous tension, et à 2,5 mm sur l'isolant entre les parties sous tension et la chemise métallique.



Dimension	Unmounted caps**		Caps on finished lamps		Dimension	Unmounted caps**		Caps on finished lamps	
	Culots non assemblés**		Culots sur lampes terminées			Culots non assemblés**		Culots sur lampes terminées	
	Min.	Max.	Min.	Max.		Min.	Max.	Min.	Max.
A (2)	21.75	22.05	21.75	22.15	J	4.0	—	3.0(1)	—
C	1.9	2.5	—	—	K	10.3(3)	10.5(3)	—	—
D (4)	6.0	6.8	—	—	N (2)	6.7	—	6.7	—
D ₁	—	—	6.0	8.0	P (5)	7.5	8.5	—	—
E	1.8	2.2	1.8	2.2	S	23.0	23.5	—	—
F	2.3	2.7	2.3	2.7	U	—	1.75(3)	—	—
G	10.0	—	10.0(1)	—	α	Nom. 90° (3)		—	