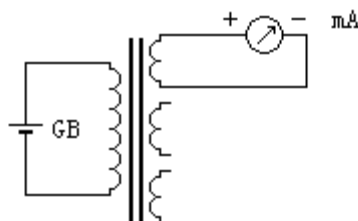


多绕组变压器同名端的判别



多绕组变压器同名端的判别

电力设备 变压器 电子变压器 在使用多绕组变压器时，常常需要弄清各绕组引出线的同名端或异名端，才能正确地将线圈并联或串联使用。

按上图所示电路，任找一组绕组线圈接上 1.5~3V 电池，然后将其余各绕组线圈抽头分别接在直流毫伏表或直流毫安表的正负接线柱上。接通电源的瞬间，表的指针会很快摆动一下，如果指针向正方向偏转，则接电池正极的线头与接电表正接线柱的线头为同名端；如果指针反向偏转，则接电池正极的线头与接电表负接线柱的线头为同名端。在测试时应注意以下两点：

若变压器的升压绕组（匝数较多的绕组）接电池，电表应选用最小量程，使指针摆动幅度较大，以利于观察；若变压器的降压绕组（即匝数较少的绕组）接电池，电表应选用较大量程，以免损坏电表。

接通电源瞬间，指针会向某一个方向偏转，但断开电源时，由于自感作用，指针将向相反方向倒转。如果接通和断开电源的间隔时间太短，很可能只看到断开时指针的偏转方向，而把测量结果搞错。所以接通电源后要等几秒钟后再断开电源，也可以多测几次，以保证测量的准确。