

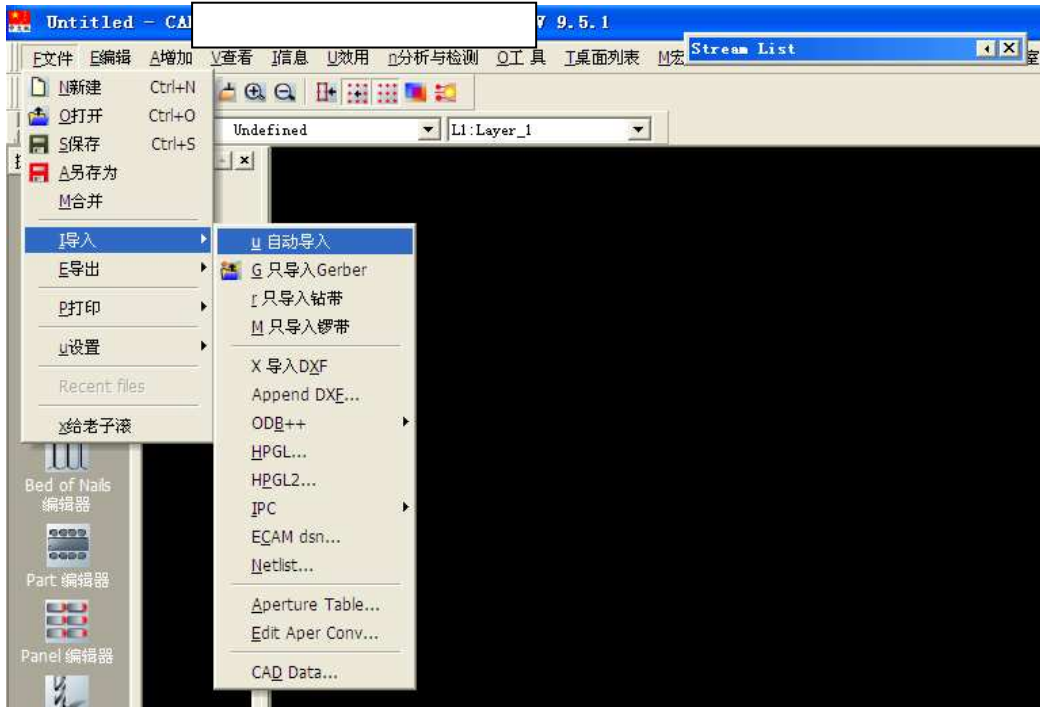
CAM350 正常导入 PCB Gerber File 的方法

说明:以 CAM350 V9.5.1 版软件界面来做的截图

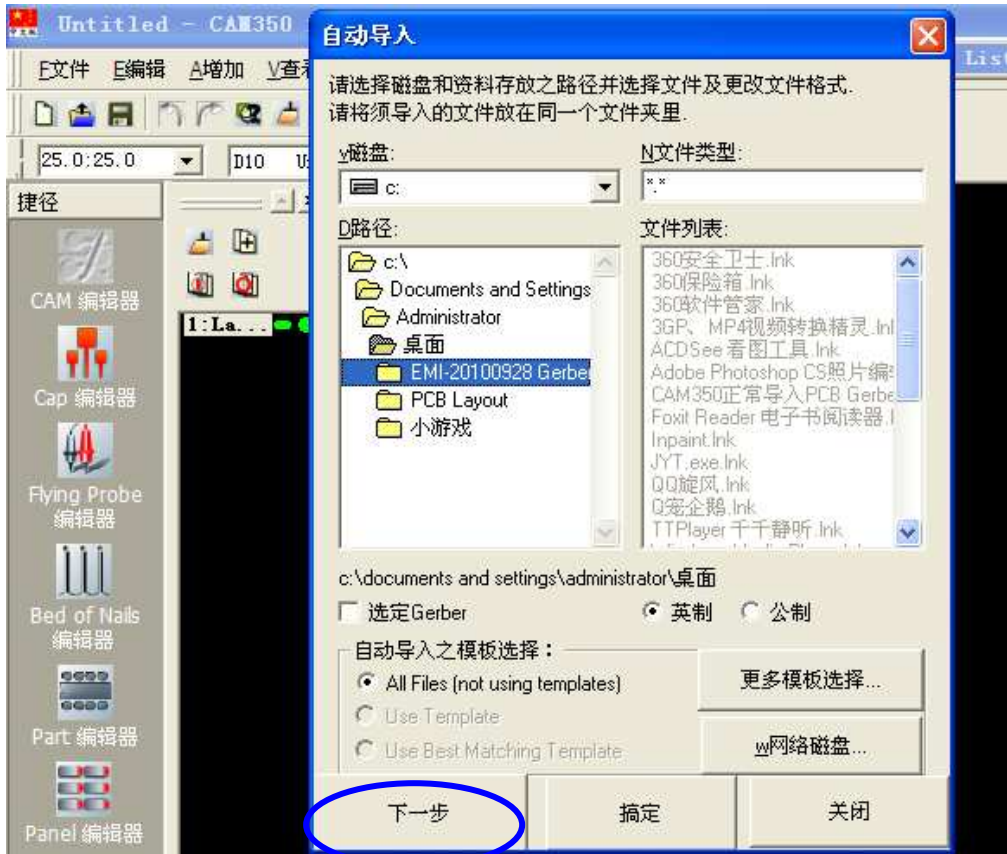


以 中文版 界面截图.

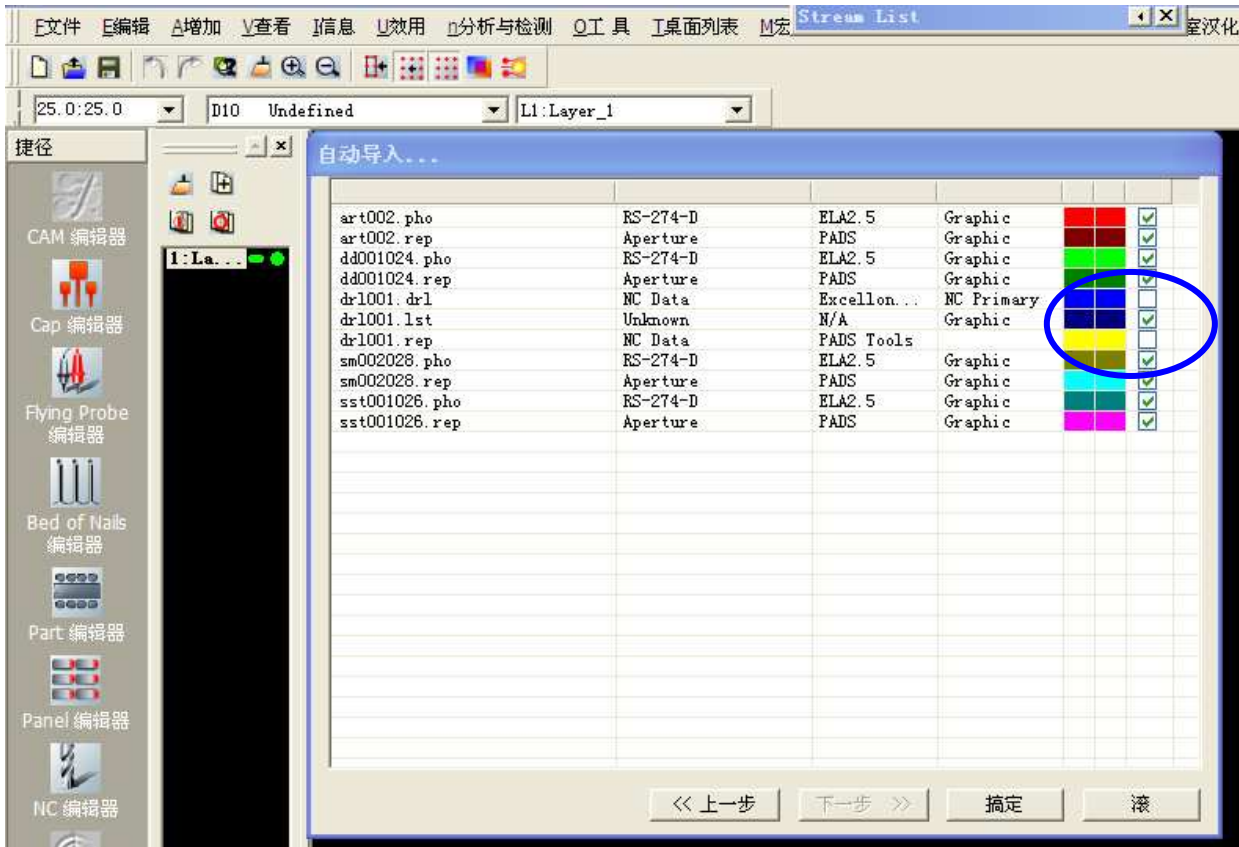
1.打开软件下 F 文件 / I 导入 / U 自动导入



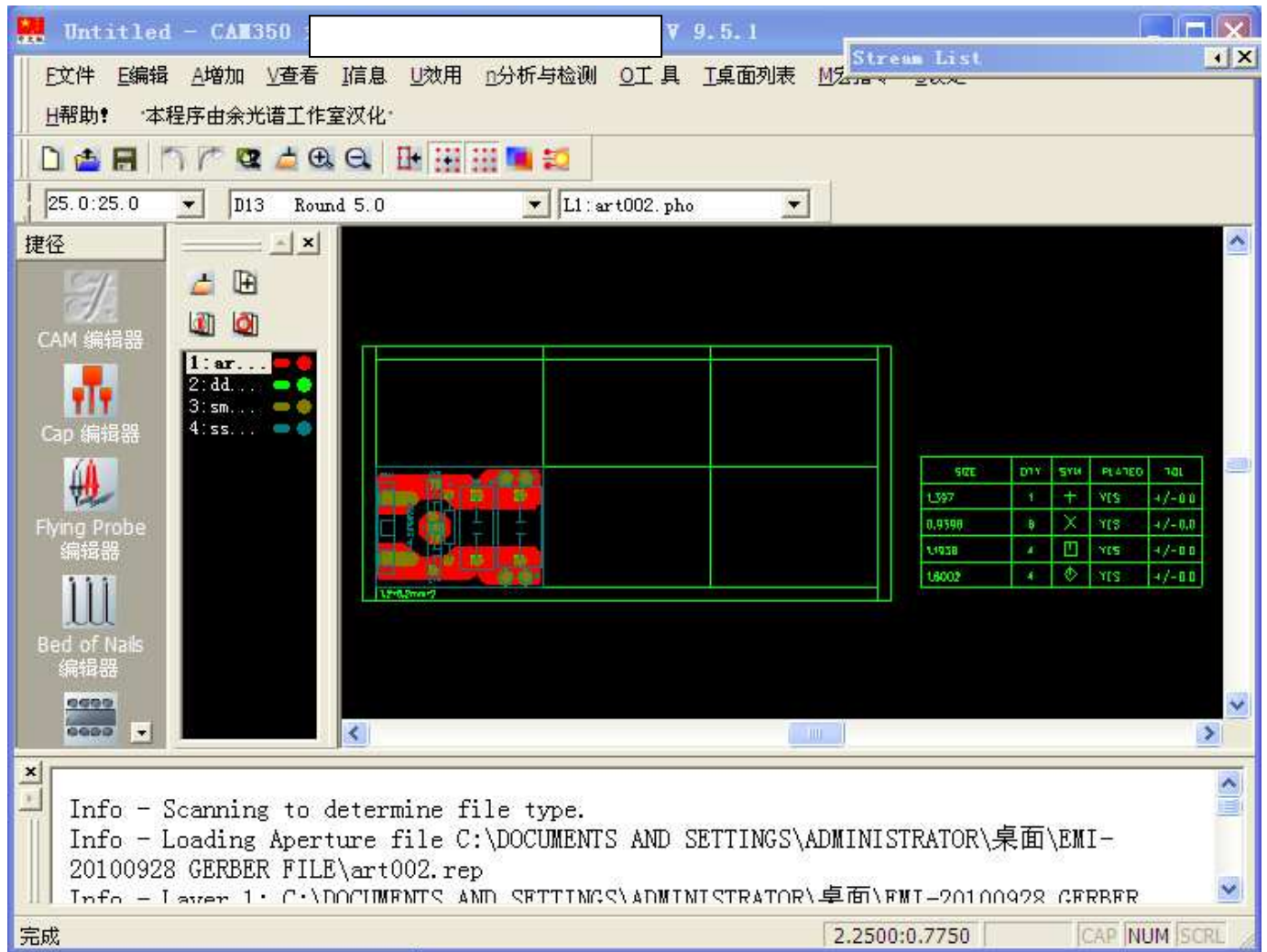
2.选择你要打开的 PCB Gerber File 文件路径,下图以桌面 EMI-20100928 Gerber File 文件为例(全部 Gerber 文件要放在一个文件夹下,路径不要太深,最好文件名是全英文,比如放在 D 盘下面无数个文件夹下,那样可能会出现打不开的情形,很多软件都有此现象)



3.再点第2点的下一步. (通常转 Gerber File 出来是英制, 所以选择英制, 如果确定转出来的是公制, 就选择公制)
注意 蓝色框中 NC data 后面的”V”勾要去掉, 也就是不导入, 如果出现部分功能不正常.



4. 点搞定 就 OK 了，全部导入的工作。



4 步全部搞定，英文版类似

店铺地址：<http://shop63168121.taobao.com> 主营：各类电源系列：DC-ATX (ITX) 电源；电源测试仪；PC 电脑电源；变频电源。电脑机箱系列；耳机音箱功放系列；录音笔系列；激光笔系列；衣服烘干机系列；锂电池系列。GPS 导航仪。本店拥有很多优势货源（厂价直销），都是核心价格，所以小店的产品价格绝对有优势，品质绝对有保证，请放心购买。后续持续增加多种规格。谢谢大家的支持！