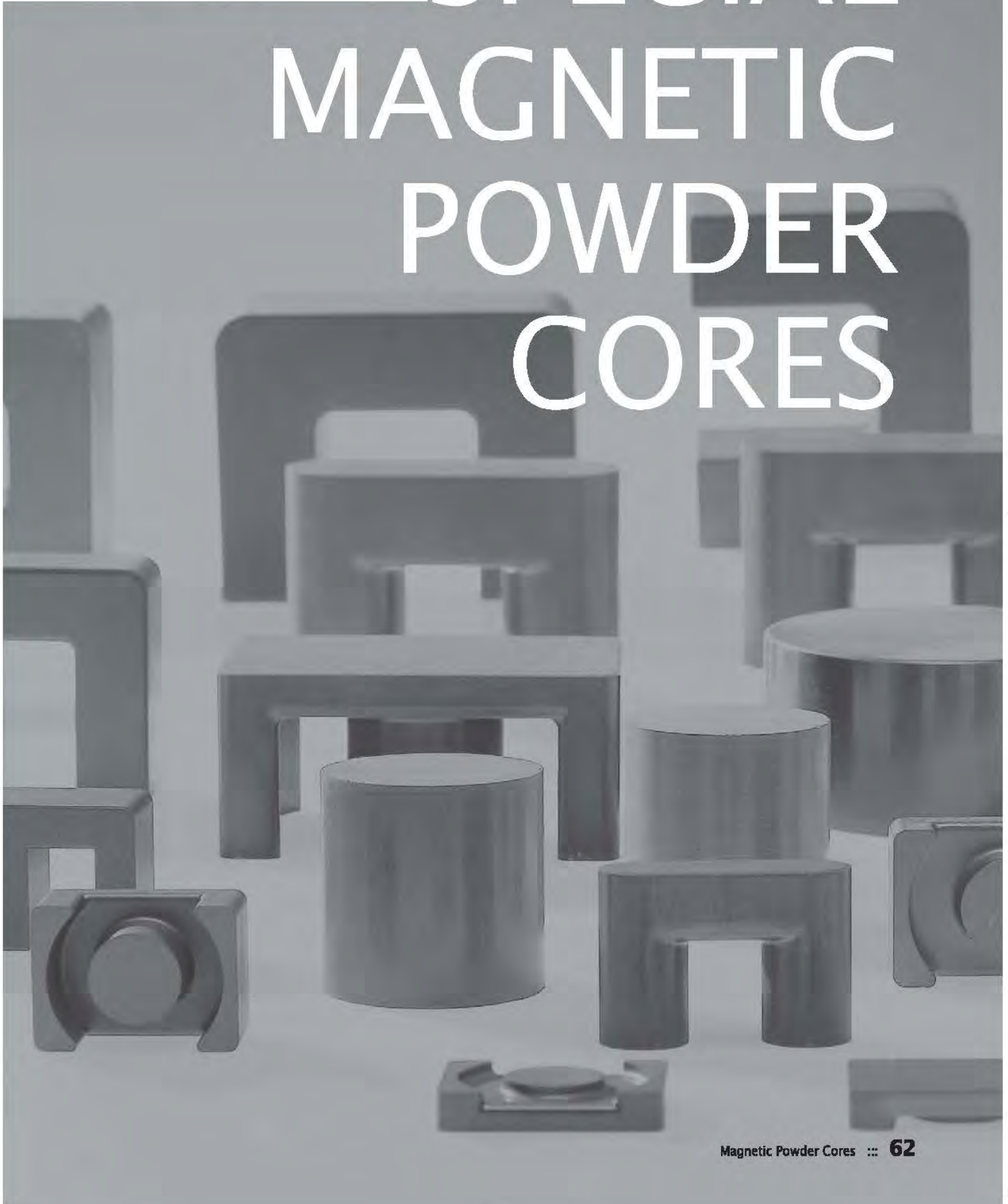




东莞边拓电子有限公司  
DONGGUAN SELMAG ELECTRONIC CO.,LTD

技术支持: 手机: 18938190280  
电话: 0769-85847999 传真: 0769-85847900  
<http://www.selmag.com.cn> 邮箱: [mtf01@selmag.cn](mailto:mtf01@selmag.cn)

# SPECIAL MAGNETIC POWDER CORES



SPECIAL MAGNETIC POWDER CORES

# 椭圆形磁粉芯 Ellipse Cores



东莞迈拓电子有限公司  
DONGGUAN SELMAG ELECTRONIC CO.,LTD

技术支持: 手机: 18938190280  
电话: 0769-85847999 传真: 0769-85847900  
http://www.selmag.com.cn 邮箱: mtf01@selmag.cn



### 特点

- 比长方形磁粉芯所用铜线长度更短
- 极好的DC Bias 特性
- 储能量大
- 高频率下的低磁损

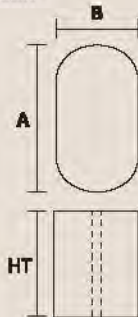
### 应用范围

- 太阳能逆变器的Choke过滤器
- 太阳能逆变器用的Boost Inductor



## 产品识别

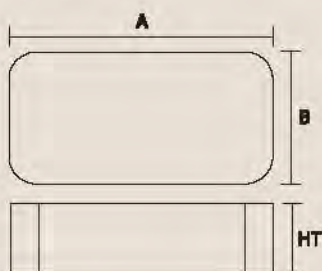
### · Column



## LK 35 15 - 20 C

磁导率: 60 $\mu$	有效磁导率 26,40,60 $\mu$
高度: 20mm	适用尺寸: 20mm~25mm
宽度: 15mm	
长度: 35mm	
Mega Flux <sup>®</sup> Ellipse Core   LK: Mega Flux <sup>®</sup> , LS: Sendust	

### · Plate



## LK 60 35 - 13 C

磁导率: 60 $\mu$	有效磁导率 26,40,60 $\mu$
高度: 13mm	Available size: 13mm~18mm
宽度: 35mm	
长度: 60mm	
Ellipse Core   LK: Mega Flux <sup>®</sup>	

### (1) Column

型号	尺寸				截面面积 (cm <sup>2</sup> )
	A 长度 (mm)	B 宽度 (mm)	倒角度 (mm)	HT 高度 (mm)	
LK3515-20	35	15	7.5	20	4.77
LK3515-25	35	15	7.5	25	4.77
LK3520-20	35	20	7.5	20	6.52
LK3520-25	35	20	7.5	25	6.52

### (2) Plate

型号	尺寸				截面面积 (cm <sup>2</sup> )
	A 长度 (mm)	B 宽度 (mm)	倒角度 (mm)	HT 高度 (mm)	
LK5035-13	50	35	7.5	13.5	4.77
LK5035-18	50	35	7.5	18.5	6.52
LK6035-13	60	35	7.5	13.5	4.77
LK6035-18	60	35	7.5	18.5	6.52
LK7035-13	60	35	7.5	13.5	4.77
LK7035-18	70	35	7.5	18.5	6.52

\* LS(Sendust Ellipse Core), LH(High Flux Ellipse Core), 特殊规格, 即可咨询



东莞迈拓电子有限公司  
DONGGUAN SELMAG ELECTRONIC CO.,LTD

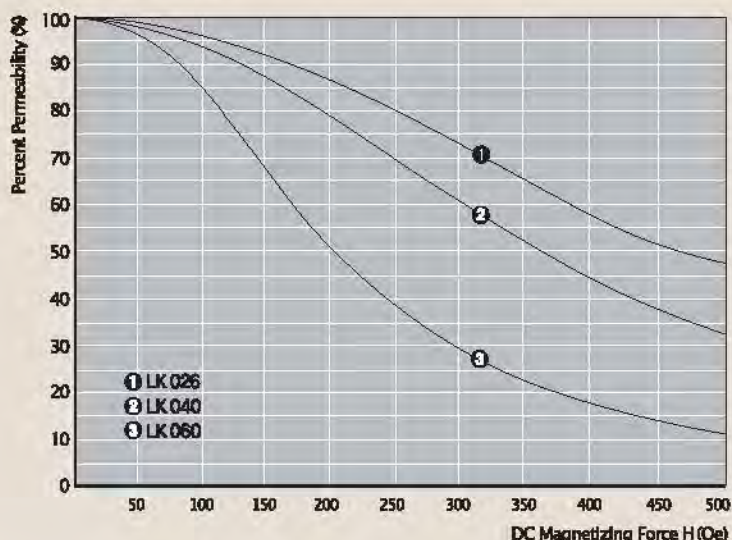
技术支持: 手机: 18938190280  
电话: 0769-85847999 传真: 0769-85847900  
http://www.selmag.com.cn 邮箱: mtf01@selmag.cn



■ 椭圆形磁粉芯组装例图



■ 磁导率 vs DC Bias 曲线



Ellipse Cores

型号	型号	一角 叠数	尺寸					磁路 长度 (cm)	截面 面积 (cm <sup>2</sup> )	内径 面积 (cm <sup>2</sup> )	电感系数 (nH/N <sup>2</sup> ) ± 12%		
			A 长度 (mm)	B 宽度 (mm)	HT 高度 (mm)	D 内高度 (mm)	E 内长度 (mm)				026μ	040μ	060μ
LK5035-13	LK3515-20	2	50	35	67	40	20	16.47	4.77	8	113	146	218
	LK3515-25	2	50	35	77	50	20	18.47	4.77	10	101	130	195
	LK3515-20	3	50	35	87	60	20	16.04	4.77	12	91	117	176
LK5035-18	LK3520-20	2	50	35	77	40	10	18.04	6.52	4	158	204	306
	LK3520-25	2	50	35	87	50	10	20.04	6.52	5	141	182	273
	LK3520-20	3	50	35	97	60	10	22.04	6.52	6	127	164	245
LK6035-13	LK3515-20	2	60	35	67	40	30	18.47	4.77	12	101	130	195
	LK3515-25	2	60	35	77	50	30	20.47	4.77	15	91	117	176
	LK3515-20	3	60	35	87	60	30	22.47	4.77	18	83	107	160
LK6035-18	LK3520-20	2	60	35	77	40	20	18.04	6.52	8	141	182	273
	LK3520-25	2	60	35	87	50	20	20.04	6.52	10	127	164	245
	LK3520-20	3	60	35	97	60	20	22.04	6.52	12	115	149	223
LK7035-13	LK3515-20	2	70	35	67	40	40	20.47	4.77	16	91	117	176
	LK3515-25	2	70	35	77	50	40	22.47	4.77	20	83	107	160
	LK3515-20	3	70	35	87	60	40	24.47	4.77	24	76	98	147
LK7035-18	LK3520-25	2	70	35	77	40	30	20.04	6.52	12	127	164	245
	LK3520-20	2	70	35	87	50	30	22.04	6.52	15	115	149	223
	LK3520-25	3	70	35	97	60	30	24.04	6.52	18	106	136	204

SPECIAL MAGNETIC POWDER CORES

# 条状磁粉芯 Block Cores



东莞迈拓电子有限公司  
DONGGUAN SELMAG ELECTRONIC CO.,LTD

技术支持:

手机: 18938190280

电话: 0769-85847999

传真: 0769-85847900

http://www.selmag.com.cn

邮箱: [mtf01@selmag.cn](mailto:mtf01@selmag.cn)



### 特点

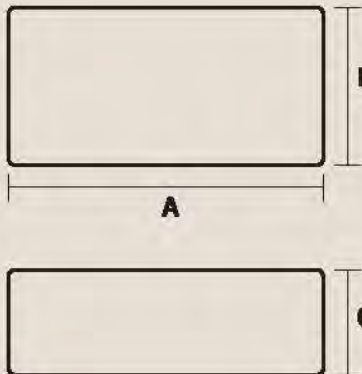
- 储能量大
- 无磁通泄漏
- 温度稳定性好
- 高频率下的低磁损

### 应用范围

- 高电感扼流圈
- 回扫变压器
- 多敏电路扼流圈
- 开关电源的输出扼流圈



## 产品识别



**BK 6 3 20 - 060**

磁导率: 60μ	有效磁导率 26,40,60μ
高度: 20mm	适用尺寸: 15mm~20mm
宽度: 30mm	
长度: 60mm	适用尺寸: 50mm~80mm
<b>Mega Flux® Block Core</b>   BH: High Flux, BS: Sendust	

型号	尺寸(mm)			截面面积 (cm²)
	A	B	C	
BK5315	50.5	30.3	15	4.5
BK5320	50.5	30.3	20	6
BK6315	60.5	30.3	15	4.5
BK6320	60.5	30.3	20	6
BK7315	70.5	30.3	15	4.5
BK7320	70.5	30.3	20	6
BK8315	80.5	30.3	15	4.5
BK8320	80.5	30.3	20	6

※ BS(Sendust Block Core), BH(HighFlux Core), 特殊规格, 即可咨询

Block Cores



东莞迈拓电子有限公司  
DONGGUAN SELMAG ELECTRONIC CO.,LTD

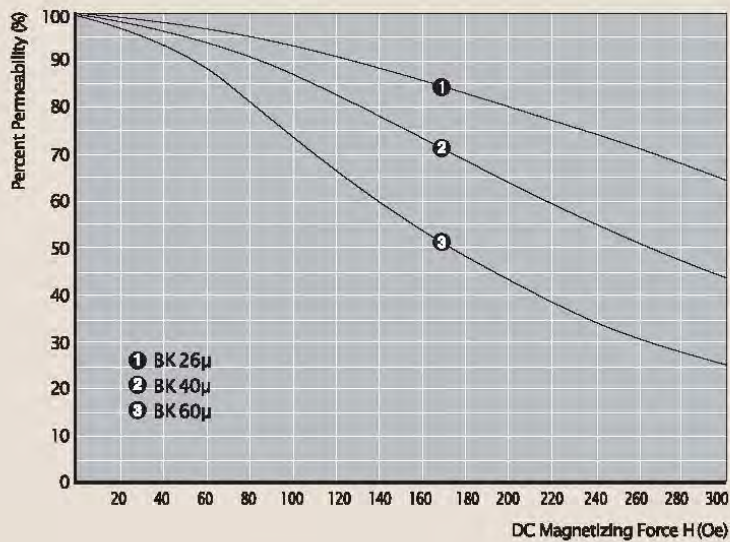
技术支持: 手机: 18938190280  
电话: 0769-85847999 传真: 0769-85847900  
http://www.selmag.com.cn 邮箱: mtf01@selmag.cn

SPECIAL MAGNETIC POWDER CORES

### ■ 条状磁粉芯组装例图



### ■ 磁导率比 DC Bias 曲线



### Block Cores

型号	组装后规格 (L x W x H mm)	磁路 长度 (cm)	内径 面积 (cm <sup>2</sup> )	截面 面积 (cm <sup>2</sup> )	电感系数 (nH/N <sup>2</sup> ) ± 12%		
					026μ	040μ	060μ
BK5315	80 x 50 x 30	18.71	15	3	95	121	181
BK5320	90 x 50 x 30	18.28	24	3	130	165	247
BK6315	90 x 60 x 30	22.71	18	4.5	79	100	149
BK6320	100 x 60 x 30	22.28	12	6	107	135	203
BK7315	100 x 70 x 30	26.71	28	4.5	67	85	127
BK7320	110 x 70 x 30	26.28	21	6	91	115	172
BK8315	110 x 80 x 30	30.71	40	4.5	58	74	110
BK8320	120 x 80 x 30	30.28	32	6	78	100	149

※ BS(Sendust Block Core), BH(HighFlux Core), 特殊规格, 即可咨询

SPECIAL MAGNETIC POWDER CORES

# 圆柱型磁粉芯 Cylinder Cores



东莞迈拓电子有限公司  
DONGGUAN SELMAG ELECTRONIC CO.,LTD

技术支持:

手机: 18938190280

电话: 0769-85847999

传真: 0769-85847900

http://www.selmag.com.cn

邮箱: [mtf01@selmag.cn](mailto:mtf01@selmag.cn)



### 特点

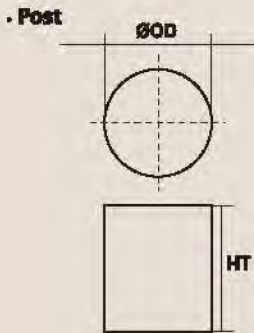
- 储能量大
- 在高频率条件下低磁损

### 应用范围

- 大电流用电感
- Buck/Boost Inductor for Inverter



## 产品识别



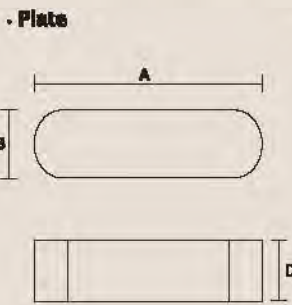
### CK 30 30 - 060

磁导率: 60 $\mu$  | 有效磁导率 26, 40, 60 $\mu$

高度: 30mm

外径: 30mm | 适用尺寸 24mm ~ 60mm

Mega Flux<sup>®</sup> Cylinder Core | CS: Sendust, CH: High Flux



### RBK 54 20 - 15 C

磁导率: 60 $\mu$  | 有效磁导率 26, 40, 60 $\mu$

高度: 15mm | 适用尺寸: 13mm~18mm

宽度: 20mm

长度: 54mm

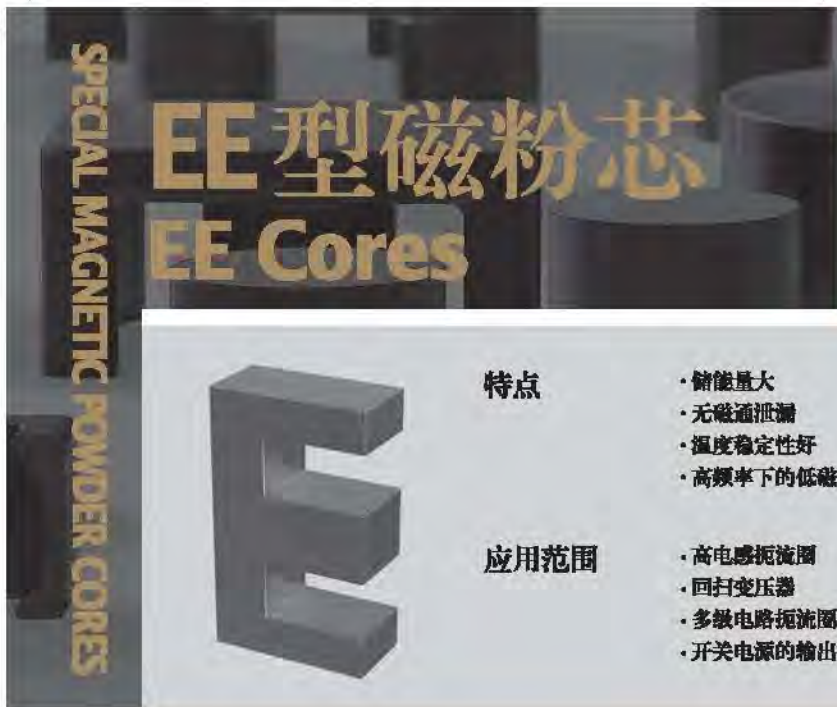
Ellipse Core | RBK: Mega Flux<sup>®</sup>

### (1) Column

型号	尺寸		截面面积 (cm <sup>2</sup> )	Plate
	外径 (mm)	高度 (mm)		
CK2020	20	20	3.14	RBK5420A
CK2424	24	24	4.52	RBK6424A
CK2525	25	25	4.91	RBK6725A
CK2828	27	27	6.00	RBK7428A
CK3030	30	30	7.07	RBK8030A
CK3035	30	35	7.07	RBK8030A
CK6030	60	30	28.27	-

### (2) Plate

型号	尺寸				截面面积 (cm <sup>2</sup> )	Post
	A 长度 (mm)	B 宽度 (mm)	倒角度 (mm)	D 高度 (mm)		
RBK5420-15	54	20	10.0	15	3.14	CK2020
RBK6424-18	64	24	12.0	18	4.52	CK2424
RBK6725-19	67	25	12.5	19	4.91	CK2525
RBK7428-21	74	27	13.7	21	6.00	CK2828
RBK8030-23	80	30	15.0	23	7.07	CK3030



东莞迈拓电子有限公司  
DONGGUAN SELMAG ELECTRONIC CO.,LTD

技术支持: 手机: 18938190280  
电话: 0769-85847999 传真: 0769-85847900  
http://www.selmag.com.cn 邮箱: mtf01@selmag.cn



特点

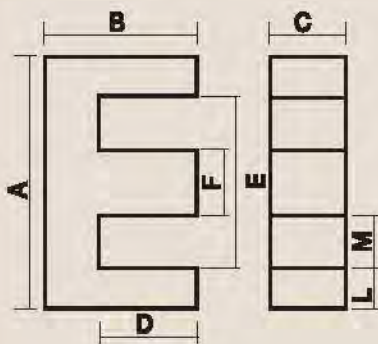
- 储能量大
- 无磁通泄漏
- 温度稳定性好
- 高频率下的低磁损

应用范围

- 高电感扼流圈
- 回扫变压器
- 多敏电路扼流圈
- 开关电源的输出扼流圈



产品识别



ES 43 21 A - 060

磁导率: 60 $\mu$	有效磁导率 26, 40, 60, 90 $\mu$
高度 of E core	
宽度: 21mm	适用尺寸: 8.0mm~38.1mm
长度: 43mm	适用尺寸: 19.0mm~80.0mm
Sendust E core	EK: Mega Flux <sup>®</sup>

EE Cores

型号	尺寸(mm)								磁路长度(cm)	截面积(cm <sup>2</sup> )	电感系数 (nH/N <sup>2</sup> ) $\pm 12\%$			
	A	B	C	D(min)	E(min)	F	L(over)	M(min)			026 $\mu$	040 $\mu$	060 $\mu$	090 $\mu$
ES 1908A	19.3	8.1	4.8	5.5	13.9	4.8	2.3	4.7	4.01	0.228	26	35	48	69
ES 2510A	25.1	9.6	6.5	6.2	18.8	6.1	3.0	6.3	4.85	0.385	39	52	70	100
ES 3015A	30.1	15.0	7.1	9.7	19.5	7.0	5.1	6.4	6.56	0.601	33	46	71	92
ES 3515A	34.5	14.1	9.3	9.6	25.3	9.3	4.4	7.9	6.94	0.840	56	75	102	146
ES 4117A	40.9	16.5	12.5	10.4	28.3	12.5	6.0	7.9	7.75	1.520	88	119	163	234
ES 4321A	42.8	21.1	10.8	15.0	30.4	11.7	5.9	9.5	9.84	1.280	56	76	105	151
ES 4321B	42.8	21.1	15.4	15.0	30.4	11.7	5.9	9.5	9.84	1.830	80	108	150	217
ES 4321C	42.8	21.1	20.0	15.0	30.4	11.7	5.9	9.5	9.84	2.370	104	140	194	281
ES 5528A	54.9	27.6	20.6	18.5	37.5	16.8	8.4	10.3	12.30	3.500	116	157	219	
ES 5528B	54.9	27.6	24.6	18.5	37.5	16.8	8.4	10.3	12.30	4.170	138	187	261	
ES 6533A	65.1	32.5	27.0	22.2	44.2	19.7	10.0	12.1	14.70	5.400	162	230	300	
ES 7228A	72.4	27.9	19.0	17.8	52.6	19.1	9.5	16.9	13.70	3.680	130	173	236	
ES 8038A	80.0	38.1	19.8	28.1	59.3	19.8	9.9	19.8	18.50	3.890	103	145	190	

\*EK(Mega Flux<sup>®</sup> EE Core), 特殊规格, 即可咨询



东莞迈拓电子有限公司  
DONGGUAN SELMAG ELECTRONIC CO.,LTD

技术支持: 手机: 18938190280  
电话: 0769-85847999 传真: 0769-85847900  
http://www.selmag.com.cn 邮箱: mtf01@selmag.cn

# EER型磁粉芯

## EER Cores

SPECIAL MAGNETIC POWDER CORES



### 特点

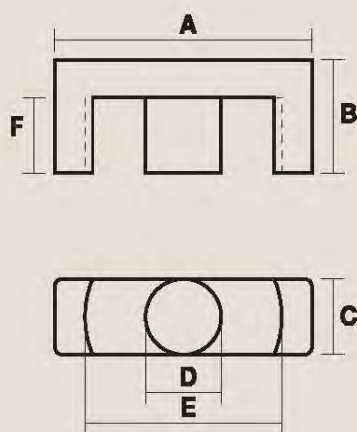
- 储能量大
- 无磁通泄漏
- 温度稳定性好
- 极好的DC Bias 特性

### 应用范围

- 大电流用电感
- 多极电路扼流圈
- 开关电源的输出扼流圈



## 产品识别



### HER 40 13 B-060

磁导率: 60 $\mu$	有效磁导率 26, 40, 60 $\mu$
高度 of EER core	
宽度: 13mm	适用尺寸: 7mm~17mm
长度: 40mm	适用尺寸: 25mm~49mm
High Flux EER Core	KER: Mega Flux <sup>®</sup> , SER: Sendust

### EER Cores

型号	尺寸(mm)						磁路长度(cm)	截面面积(cm <sup>2</sup> )	电感系数 (nH/N <sup>2</sup> ) $\pm 12\%$		
	A	B	C	D	E	F			026 $\mu$	040 $\mu$	060 $\mu$
HER 2507A	25.5	9.3	7.5	7.5	19.8	6.2	5.10	0.450	39	53	73
HER 2507B	25.5	11.0	7.5	7.5	19.8	7.9	5.78	0.450	34	47	65
HER 3010A	30.6	15.8	9.8	9.8	22.0	11	8.66	0.754	38	53	72
HER 3511A	35.0	15.8	11.3	11.3	25.6	9.8	8.30	1.078	57	78	108
HER 3511B	35.0	20.7	11.3	11.3	25.6	14.7	10.27	1.078	46	63	87
HER 4013A	40.0	17.4	13.3	13.3	29.0	10.4	9.13	1.491	72	99	135
HER 4013B	40.0	22.4	13.3	13.3	29.0	15.4	11.13	1.491	59	81	111
HER 4215A	42.0	22.4	15.5	15.5	29.4	15.4	10.64	2.026	84	115	158
HER 4215B	42.0	25.4	15.5	15.5	29.4	18.4	11.84	2.026	75	103	142
HER 4917A	49.0	18.8	17.2	17.2	36.5	12.2	9.57	2.353	99	136	185
HER 4917B	49.0	24.7	17.2	17.2	36.5	18.1	11.93	2.353	79	109	149

\* KER(Mega Flux<sup>®</sup> EER Core), SER(Sendust EER Core), 特殊规格, 即可咨询



SPECIAL MAGNETIC POWDER CORES

# EQ型磁粉芯

## EQ Cores



东莞迈拓电子有限公司  
DONGGUAN SELMAG ELECTRONIC CO.,LTD

技术支持: 手机: 18938190280  
电话: 0769-85847999 传真: 0769-85847900  
http://www.selmag.com.cn 邮箱: [mtf01@selmag.cn](mailto:mtf01@selmag.cn)



### 特点

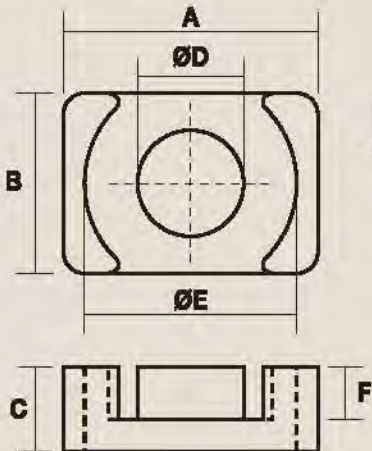
- 用于大电流设备,体积小
- 无磁通泄漏
- 极好的DC Bias 特性
- 温度稳定性好
- 储能量大

### 应用范围

- 小型DC-DC变流器
- 大电流扼流圈
- 平滑扼流圈
- 手提电脑的CPU core



### 产品识别



## KEQ 41 28 A - 040

磁导率: 40 $\mu$  | 有效磁导率 26, 40, 60 $\mu$   
 高度 of EQ core |  
 宽度: 28mm |  
 长度: 40mm | 适用尺寸: 21mm~65mm  
 Mega Flux® EQ core | HEQ: High Flux, SEQ: Sendust

### EQ Cores

型号	尺寸(mm)						磁路长度(cm)	截面积(cm <sup>2</sup> )	电感系数 (nH/N <sup>2</sup> ) $\pm 12\%$		
	A	B	C	D	E	F			026 $\mu$	040 $\mu$	060 $\mu$
KEQ 2014A	20.5	14.0	8.1	8.8	18.0	5.7	4.52	0.608	44	68	101
KEQ 2014B	20.5	14.0	10.1	8.8	18.0	7.7	5.32	0.608	37	57	86
KEQ 2619A	26.5	19.0	10.1	12.0	22.6	6.8	5.47	1.198	72	110	165
KEQ 2619B	26.5	19.0	12.4	12.0	22.6	9.1	6.39	1.198	61	94	141
KEQ 3222A	32.0	22.0	10.3	13.5	27.6	6.6	6.03	1.523	83	127	190
KEQ 3222B	32.0	22.0	15.2	13.5	27.6	11.5	7.99	1.523	62	96	144
KEQ 3626A	36.0	26.0	17.4	14.4	32.0	13.4	9.47	1.808	62	96	144
KEQ 4128A	41.5	28.0	19.9	14.9	36.5	15.4	11.52	1.997	57	87	131
KEQ 5032A	50.0	32.0	25.0	20.0	44.0	19.5	13.34	3.141	77	118	178
KEQ 6542A	65.0	42.0	30.0	26.0	57.2	22.8	16.53	5.309	105	161	242

\* HEQ(High Flux EQ Core), SEQ(Sendust EQ core), 特殊规格, 即可咨询

SPECIAL MAGNETIC POWDER CORES

# U型磁粉芯

## U Cores



东莞迈拓电子有限公司  
DONGGUAN SELMAG ELECTRONIC CO.,LTD

技术支持: 手机: 18938190280  
电话: 0769-85847999 传真: 0769-85847900  
http://www.selmag.com.cn 邮箱: [mtf01@selmag.cn](mailto:mtf01@selmag.cn)



### 特点

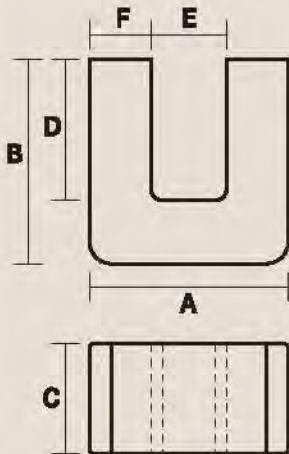
- 储能量大
- 无磁通泄漏
- 温度稳定性好
- 在高频率条件下磁损很小

### 应用范围

- 高电感扼流圈
- 回扫变压器
- 多级电路扼流圈
- 开关电源的输出扼流圈



## 产品识别



### UK 41 41 C-060

磁导率: 60 $\mu$	有效磁导率 26, 40, 60 $\mu$
高度 of U core	
宽度: 41mm	适用尺寸: 36mm~65mm
长度: 41mm	适用尺寸: 35mm~79mm
Mega Flux <sup>®</sup> U core	UH: High Flux, US: Sendust

### U Cores

型号	尺寸(mm)						磁路长度 (cm)	截面 面积 (cm <sup>2</sup> )	电感系数 (nH/N <sup>2</sup> ) $\pm 12\%$		
	A	B	C	D	E	F			026 $\mu$	040 $\mu$	060 $\mu$
UK3536A	35.0	36.0	20.0	25.0	13.0	11.0	16.90	2.200	43	65	98
UK3536B	35.0	36.0	25.0	25.0	13.0	11.0	16.90	2.750	53	82	123
UK4141A	41.0	41.0	20.0	28.0	15.0	13.0	19.30	2.600	44	68	102
UK4141B	41.0	41.0	25.0	28.0	15.0	13.0	19.30	3.250	55	85	127
UK4141C	41.0	41.0	30.0	28.0	15.0	13.0	19.30	3.900	66	102	152
UK5251A	52.0	51.0	25.0	35.0	20.0	16.0	24.30	4.000	54	83	124
UK5251B	52.0	51.0	30.0	35.0	20.0	16.0	24.30	4.800	65	99	149
UK6361A	63.0	60.5	30.0	41.5	25.0	19.0	29.10	5.700	64	98	148
UK6361B	63.0	60.5	35.0	41.5	25.0	19.0	29.10	6.650	75	115	172
UK7965A	79.0	64.5	30.0	42.5	35.0	22.0	32.60	6.600	66	102	153
UK7965B	79.0	64.5	35.0	42.5	35.0	22.0	32.60	7.700	77	119	178

\* UH(High Flux U Core), US(Sendust U Core), 特殊规格, 即可咨询



东莞迈拓电子有限公司  
DONGGUAN SELMAG ELECTRONIC CO.,LTD

技术支持: 手机: 18938190280  
电话: 0769-85847999 传真: 0769-85847900  
http://www.selmag.com.cn 邮箱: mtf01@selmag.cn

# 垫圈形磁粉芯 Washer Cores

SPECIAL MAGNETIC POWDER CORES



### 特点

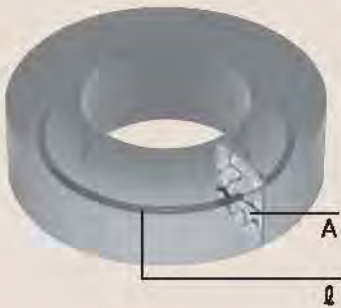
- 高磁导率磁粉芯(Features)
- 在高频率条件下磁损很小
- 高效率垫圈形磁粉芯
- 漏磁量极小
- 极好的DC Bias 特性
- 温度稳定性好
- 储能量大

### 应用范围

- 手机用Choke Coil
- 手持设备Inductor
- Power Inductor for PDA, LCD



## 产品识别



### DM 46 12 P

Parylene - C coated

高度: 1.2mm | 适用尺寸: 0.8mm~1.2mm

外径: 4.6mm | 适用尺寸: 3.5mm~6.3mm

Washer Core | DM: Washer MPP Core

### Washer Cores

型号	磁粉芯尺寸规格(mm) 涂装前			电感系数 (nH/N <sup>2</sup> ) ±12%	磁路 长度 (cm)	典型性电感	
	OD	ID	HT			L@ 0A, 20T(μH)	电感建议 L(μH) at 0A
DM 3508P	3.56	1.78	0.8	14	0.817	5.6	3.3, 4.7, 6.8, 10
DM 3510P			1.0	17		6.8	
DM 3908P	3.94	2.24	0.8	11	0.942	4.4	3.3, 4.7, 6.8, 10, 15, 22
DM 3910P			1.0	14		5.6	
DM 3912P			1.2	17		6.8	
DM 4610P	4.65	2.36	1.0	16	1.060	6.4	3.3, 4.7, 6.8, 10, 15, 22
DM 4612P			1.2	20		8	
DM 4614P			1.4	22		8.8	
DM 6310P	6.35	3.79	1.0	18	1.361	8.8	4.7, 6.8, 10, 15, 22, 33, 47, 56
DM 6312P			1.2	22			



东莞迈拓电子有限公司  
DONGGUAN SELMAG ELECTRONIC CO.,LTD

技术支持: 手机: 18938190280  
电话: 0769-85847999 传真: 0769-85847900  
http://www.selmag.com.cn 邮箱: mtf01@selmag.cn

SPECIAL MAGNETIC POWDER CORE

# 超大环型磁粉芯

## Big Toroidal Cores



### 特点

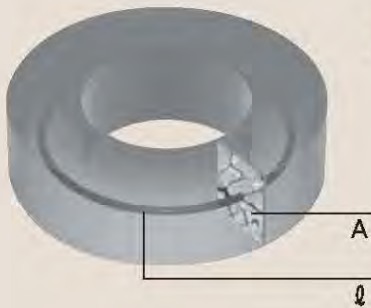
- 极好的DC Bias特性
- 磁约束的常数趋于零
- 温度稳定性好

### 应用范围

- PFC(Power factor Correction) circuits
- 大电流用电感
- AC Reactor for Inverter



## 产品识别



### CS 16 25 026 E

Epoxy coated	E: Epoxy, C: Plastic case, U: uncoated
磁导率: 26 $\mu$	有效磁导率 26, 50, 60, 125 $\mu$
高度: 25mm	适用尺寸 13.6mm~ 40.6mm
外径: 165mm	适用尺寸: 101.6mm~ 165.0mm
Sendust Core	CM: MPP, CH: High Flux, CK: Mega Flux <sup>®</sup>

CSC新开发的超大环形磁粉芯, 因无缝口而性能更佳。为了确保世界上最大外径的无缝口金属合金粉磁粉芯, CSC安装了行业最大的3,000吨压力机。只有CSC才能生产出世界最需要的最大、最好、最强的产品。

## Big Toroidal Cores

型号	涂装前(mm)			涂装后(mm)			重量(g)	磁路长度(cm)	截面面积(cm <sup>2</sup> )	电感系数 (nH/N <sup>2</sup> ) $\pm 8\%$		
	外径(mm) Max	内径(mm) Min	高度(mm) Max	外径(mm) Max	内径(mm) Max	高度(mm) Max				026 $\mu$	060 $\mu$	125 $\mu$
CS1013	101.6	57.2	13.6	103.1	55.7	14.9	548.6	24.27	2.972	40	92	192
CS1016	101.6	57.2	16.5	103.1	55.7	17.8	665.6	24.27	3.522	47	112	228
CS1027	101.6	57.2	27.2	103.1	55.7	28.5	1097.3	24.27	5.944	80	184	384
CS1033	101.6	57.2	33.0	103.1	55.7	34.3	1331.3	24.27	7.044	94	224	456
CS1320	132.5	78.6	20.3	134.2	77	21.7	1280.1	32.42	5.347	54	124	259
CS1325	132.5	78.6	25.4	134.2	77	26.8	1601.7	32.42	6.710	68	156	325
CS1333	132.5	78.6	33.0	134.2	77	34.4	2080.9	32.42	8.717	88	202	422
CS1340	132.5	78.6	40.6	134.2	77	42	2560.2	32.42	10.694	108	248	518
CS1650	165.0	88.9	25.4	167.2	86.9	27.3	2808.0	38.65	9.460	80	184	384

\* CM(MPP core), CH(High Flux core), CK(Mega Flux<sup>®</sup> core), 特殊规格, 即可咨询



东莞迈拓电子有限公司  
DONGGUAN SELMAG ELECTRONIC CO.,LTD

技术支持: 手机: 18938190280  
电话: 0769-85847999 传真: 0769-85847900  
<http://www.selmag.com.cn> 邮箱: [mtf01@selmag.cn](mailto:mtf01@selmag.cn)

MAGNETIC POWDER CORES ► NOTES

