



艾氟仑硅胶资料

电子硅胶介绍

——及使用指南

稳定、专注、创新



[TEL:0755-61565101](tel:0755-61565101) 13809884290 杨先生
FAX:0755-61565101



艾氟仑硅胶资料

RTV 室温固化灌封胶

分类	加成型室温固化		
	—	高抗中毒	通用高导热
产品名称	AFL-060LD	AFL-060	AFL-080
阻燃性能	UL 94 V-0	UL 94 V-0	UL 94V-0
潜在应用	通用灌封, 电源, 连接器, 传感器, LED驱动, 倒车雷达, 变压器, 放大器, HID灯, 电源模块		
混合比例	1: 1	1: 1	1: 1
外观	灰色	浅灰色	灰色
粘度 (25/mPa·s)	3500-4500	3500-4500	4500-5500
操作时间 (25°C/Min)	30-60	90-120	60-90
固化时间 (H)	6	12	8
密度 (g/cm ³)	1.57	1.57	1.7
硬度 (Shore A)	50-60	50-60	55-65
拉伸强度 (Mpa)	≥2.2	≥2.2	≥1.5
断裂伸长率 (%)	80	80	60
导热系数 (W/m·k)	>0.62	>0.62	≥0.72
介电强度 (Kv/mm ac)	15	15	14
体积电阻 (Ω·cm)	1.4*10 ¹⁴	1.4*10 ¹⁴	1.3*10 ¹⁴



TEL:0755-61565101 13809884290 杨先生
FAX:0755-61565101



艾氟仑硅胶资料

RTV 室温固化灌封胶

分类	加成型室温固化		
产品名称	AFL-100	AFL-150	AFL-200
阻燃性能	UL 94V-1	UL 94V-0	UL 94V-0
潜在应用	高压电阻器，继电器，高压包，电源模块、高功率 LED 驱动		
混合比例	1: 1	1: 1	1: 1
外观	灰色	灰色	灰色
粘度 (25/mPa·s)	6500	9000	40000
操作时间 (25°C/Min)	90	60	120
固化时间 (H)	12	24	24
密度 (g/cm ³)	2.0	2.25	2.7
硬度 (Shore A)	55-65	50-70	60-70*
拉伸强度 (Mpa)	1.6	1.5	-
断裂伸长率 (%)	60	50	-
导热系数 (W/m·k)	0.9-1.1	1.3-1.5	1.8-2.0
介电强度 (Kv/mm ac)	15	15	16
体积电阻 (Ω·cm)	5.5*10 ¹³	5.4*10 ¹³	1.1*10 ¹³



TEL:0755-61565101
FAX:0755-61565101

13809884290 杨先生

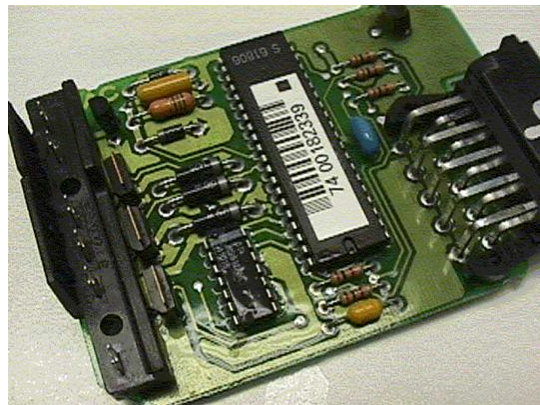


艾氟仑硅胶资料

分类	RTV 室温固化灌封胶	
	双组份凝胶	
	加成固化	
产品名称	AFL-060SG	AFL-160SG
潜在应用	ECU,传感器	传感器,透镜灌封
混合比例	100:100	100:100
外观	透明	半透明
粘度 (25°C mPa·s)	700	2500
操作时间 (25°C Min)	120	120
固化时间 (H)	8	8
密度 (g/cm ³)	0.97	1.05
针入度 (JIS K2220)	60	160
介电强度 (Kv/mm ac)	15	16
体积电阻 (Ω·cm)	2.4*10 ¹⁴	2.5*10 ¹⁴



ECU



雨刮控制系统

[TEL:0755-61565101](tel:0755-61565101)
FAX:0755-61565101

13809884290 杨先生



艾氟仑硅胶资料

AFL 阻燃密封胶		
分类	单组份缩合胶	
	脱醇	脱醇
产品名称	AFL-3100	AFL-3200
潜在应用	线路板包覆、电子零器件粘接及需要耐高温时的密封粘接	家用电器元器件的阻燃粘接密封、电源行业元器件的固定、密封
混合比例	100:100	100:100
外观	半透明	白色
表干时间 (min)	15	10
固化时间	8	8
硬度 (shore A)	25	65
密度 (g/cm ³)	1.05	1.6
拉伸强度 (MPa)	1.0	1.58
断裂伸长率 (%)	120	200
击穿电压 (KV)	16	15
介电常数 (1MHz)	2.35	2.46
体积电阻 (Ω·cm)	4.5*10 ¹³	5*10 ¹³



TEL:0755-61565101 13809884290 杨先生
 FAX:0755-61565101



艾氟仑硅胶资料

		AFL LED RTV Silicone	
分类	低折光率		
	双组分加热固化		
产品名称	AFL-3810	AFL-3818	
潜在应用	大功率 LED 模组,SMD LED 封装		
混合比例	1:1		
外观	无色透明		
粘度 (25°C mPa·s)	1500	1500	
固化条件	室温/3h+室温 9h 或 80°C/1h	室温/3h+室温 9h 或 80°C/1h	
密度 (g/cm ³)	1.04	1.05	
硬度 (shore A)	25	23	
折光率	≥95	≥95	
遮光系数	1.43	1.45	
体积电阻 (Ω·cm)	2.4*10 ¹⁴	2.5*10 ¹⁴	

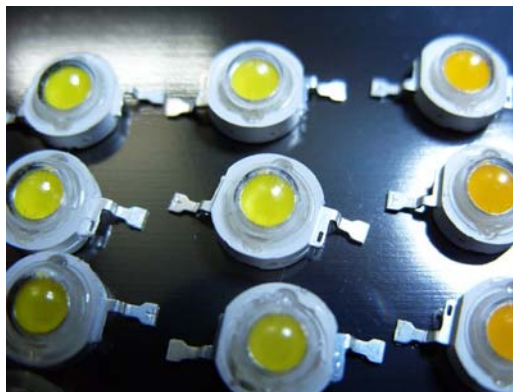
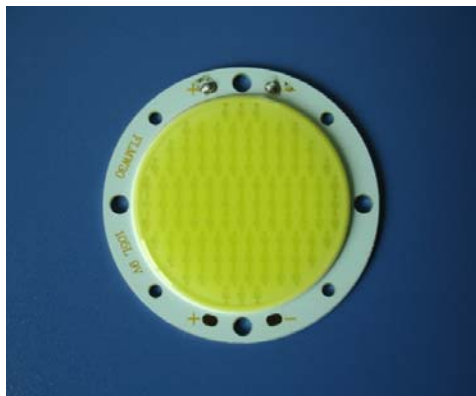


TEL:0755-61565101 13809884290 杨先生
FAX:0755-61565101



艾氟仑硅胶资料

		AFL LED RTV Silicone	
分类	高折光率		
	加成固化		
产品名称	AFL-3150	AFL-3270	
潜在应用	大功率模顶灌封, 适合作 荧光粉调胶。	大功率芯片固晶胶, 适合大功 率模顶灌封封装。	
混合比例	1: 1	1: 1	
外观	无色透明		
粘度 (25°C mPa·s)	5000	4000	
固化条件	100°C/1h+150°C/3h	100°C/1h+150°C/3h	
折光率	1.53	1.51	
硬度	50A	65D	
折光率	≥95	≥95	
密度 (g/cm ³)	1.04	1.05	



TEL:0755-61565101 13809884290 杨先生
FAX:0755-61565101