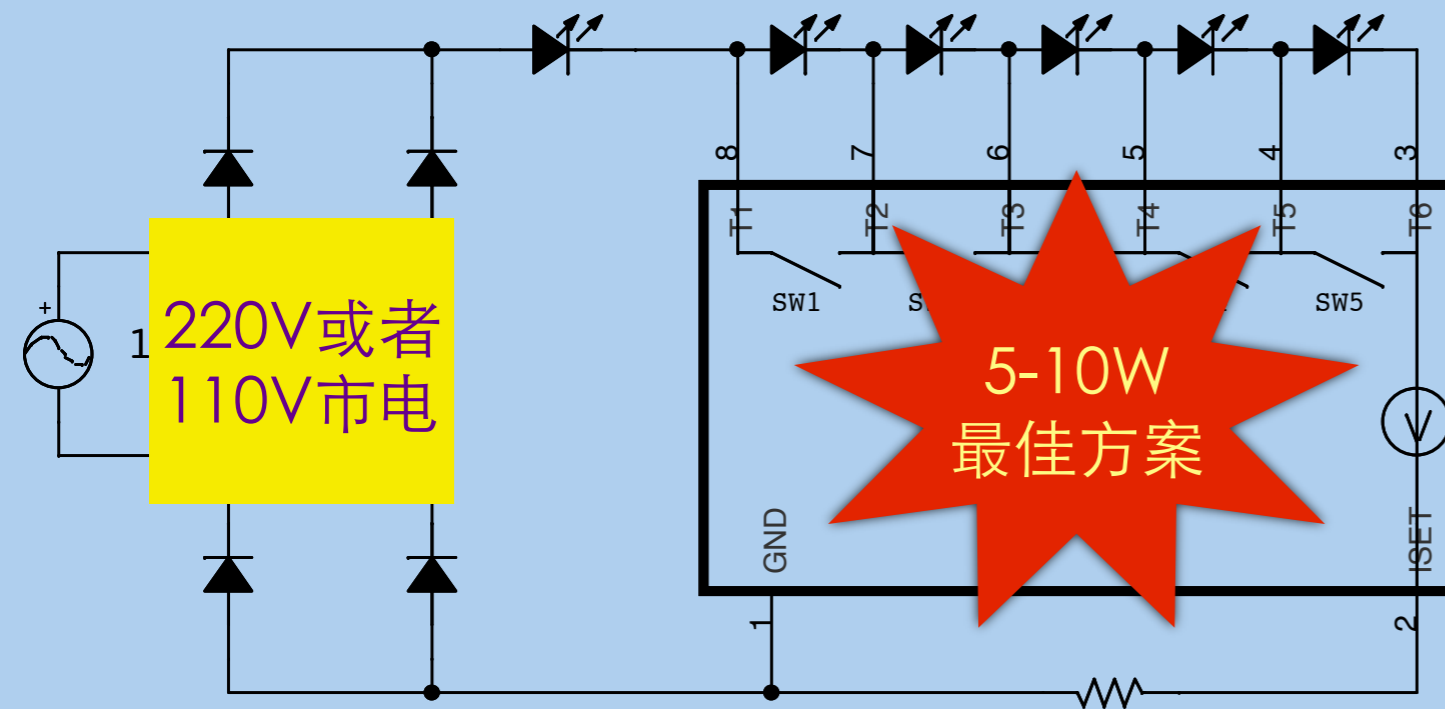




奇力微电子
Chiplead Technology

离线式HB LED照明方案

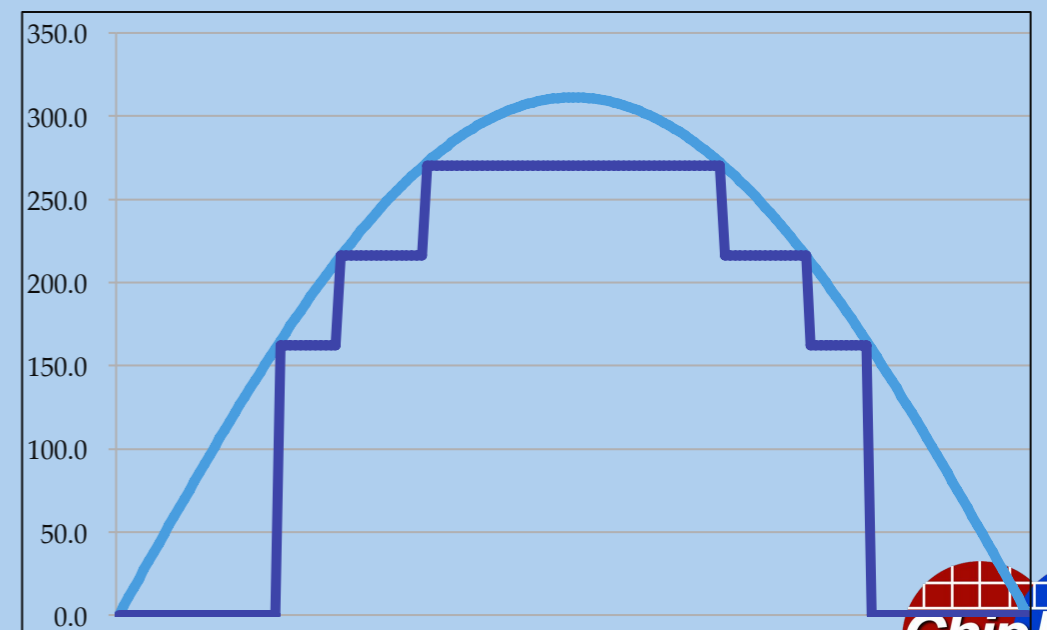
应用实例1——球泡灯、玉米灯、G9/10灯头



高PF、无EMI

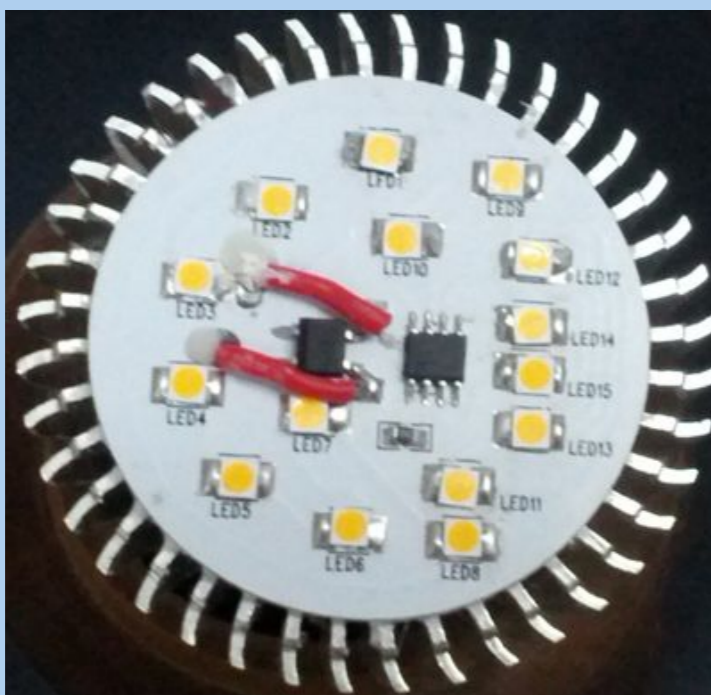
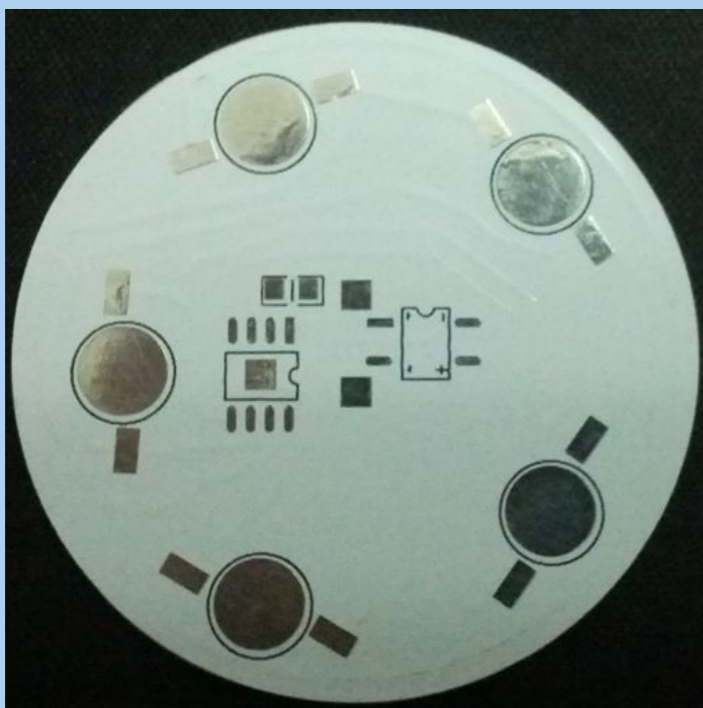
输出功率	5W
PF值	>0.96
效率	85%
电源调整率	-9%@200V
	+6%@240V
	+10%@260V

- ① 外围只要一个电阻，方案简洁、可靠性高
- ② PF>0.95
- ③ 传导/辐射余量20dB
- ④ 很小的空间需求
- ⑤ 多颗并联可获得更大功率输出
- ⑥ 高压低电流LED方案，更高整灯光效



应用实例1——球泡灯、玉米灯

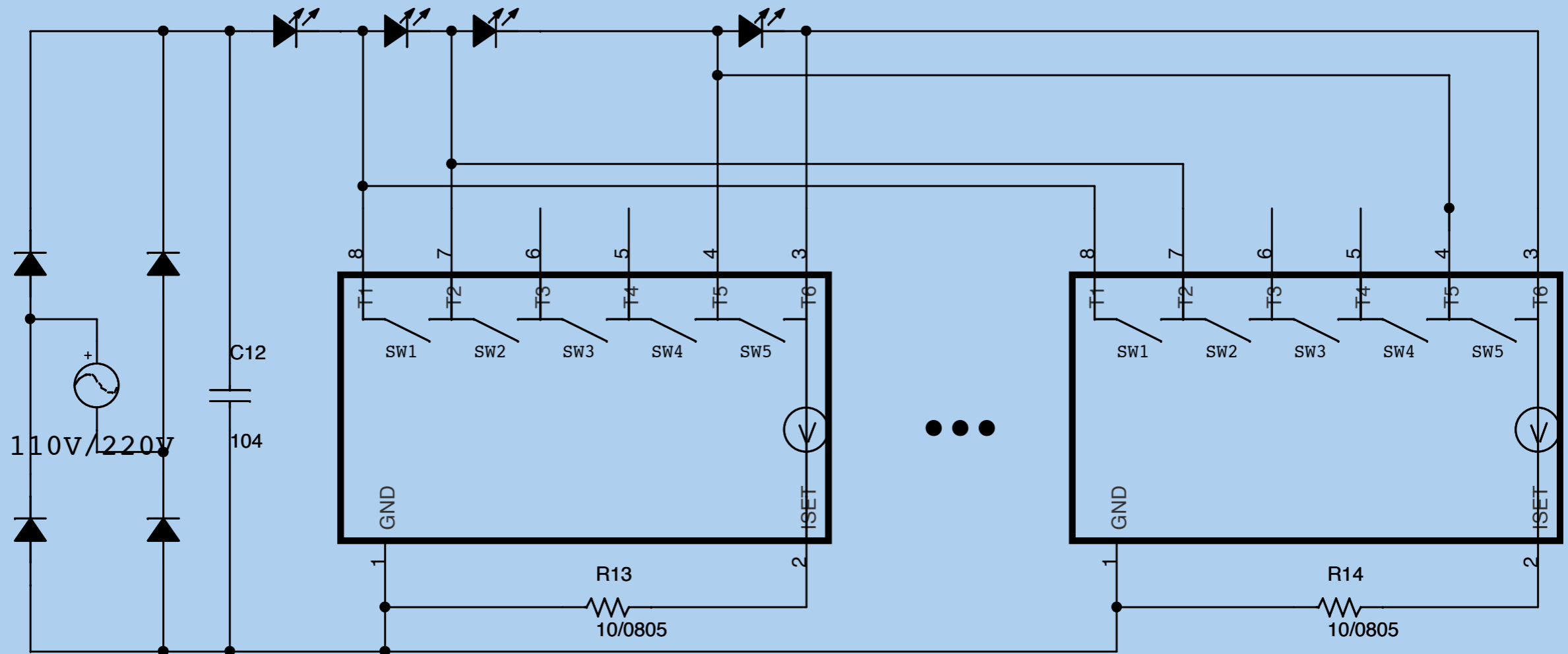
高PF、无EMI/LED驱动方案



3528 18V LED



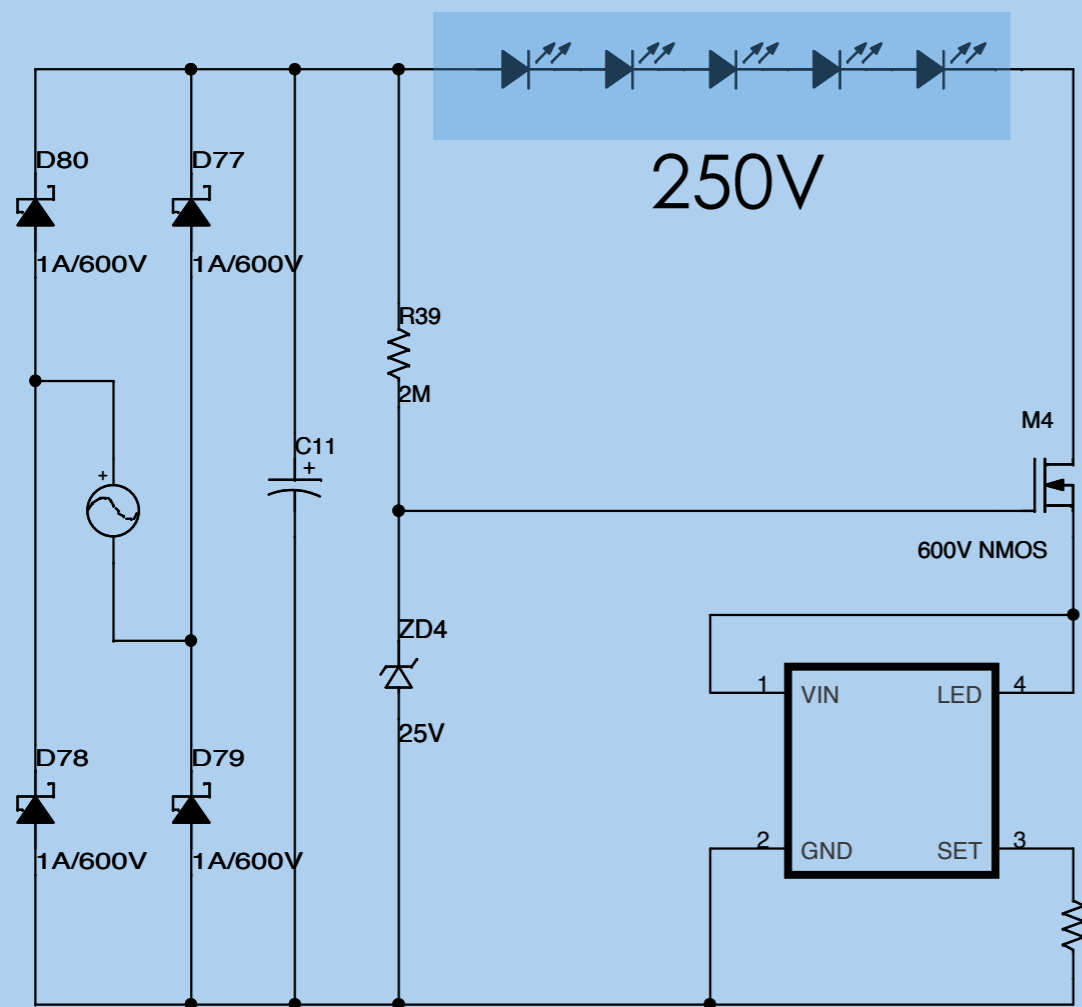
应用实例2——日光灯、吸顶灯、平板灯



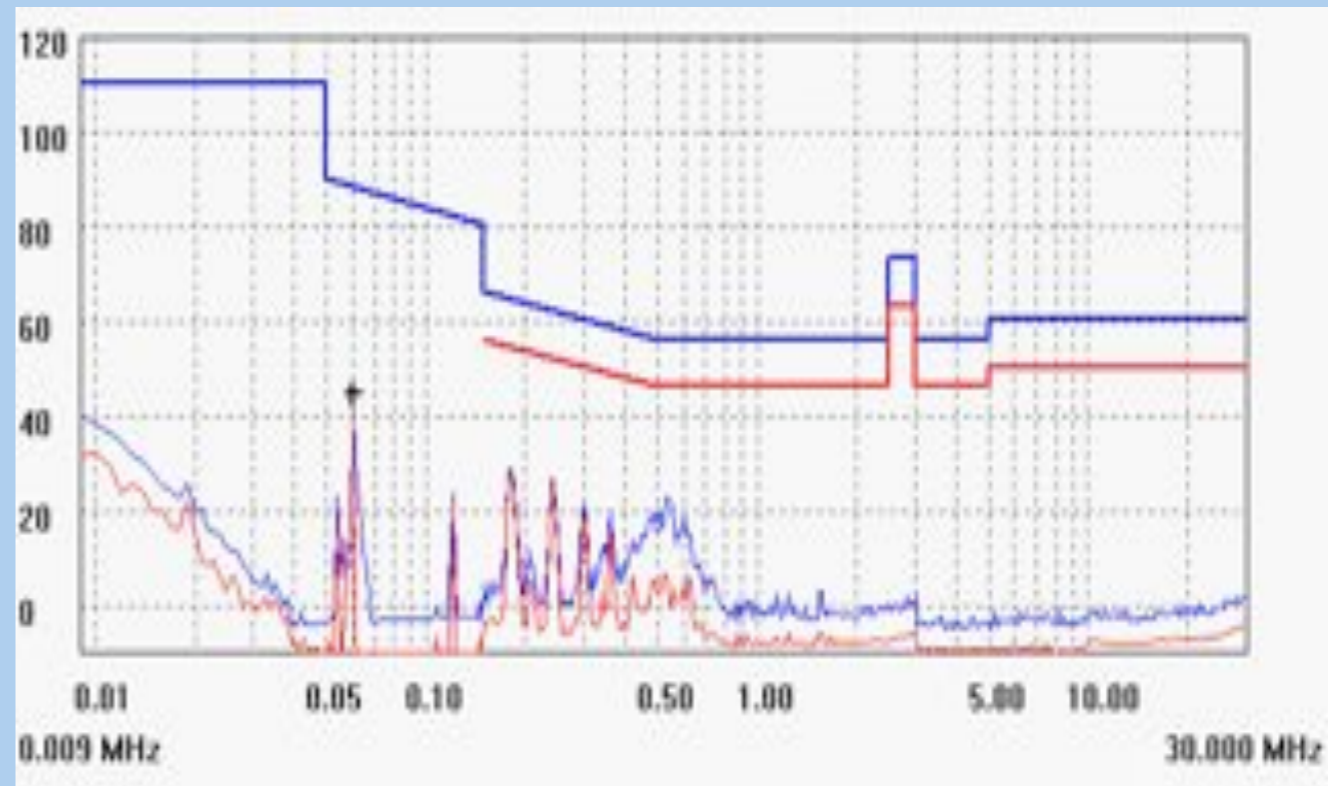
共用一个整流桥，3个IC并联实现 **18W** 输出

应用实例3——低成本无频闪、5W LED驱动方案

VAS1085



高电源调整率、无频闪，无EMI，
80%效率，低成本方案



方案列表(220V)

输出功率	3W	3W	5W	5W	5W	7W	15W
PF值	>0.95	>0.5	>0.95	>0.5	>0.5	>0.95	>0.95
效率	82%	83%	85%	83%	83%	84%	84%
电源调整率	-12%@200V	-1%@200V	-10%@200V	-3%@200V	-3%@200V	-10%@200V	-9%@200V
	+8%@240V		+6%@240V			+6%@240V	+6%@240V
	+12%@260V	+1%@260V	+11%@260V	+1%@260V	+1%@260V	+11%@260V	+10%@260V
频率	100Hz	无频闪	100Hz	无频闪	无频闪	100Hz	100Hz
LED电流峰值	25mA	15mA	35mA	20mA	21.5mA	42mA	35mA
LED规格及个数	18V, 15个	18V, 15个	18V, 15个	18V, 15个	18V, 15个	18V, 15个	3V, 170个
EMI	20dB余量	20dB余量	20dB余量	20dB余量	20dB余量	20dB余量	20dB余量
IC	VAS1100	VAS1100	VAS1100	VAS1100	VAS1085	VASL1100	VAS1100
BOM	只需一个电阻	只需一个电阻和一个电解电容	只需一个电阻	只需一个电阻和一个电解电容		只需一个电阻	两颗IC并联



奇力微电子
Chiplead Technology

谢谢!