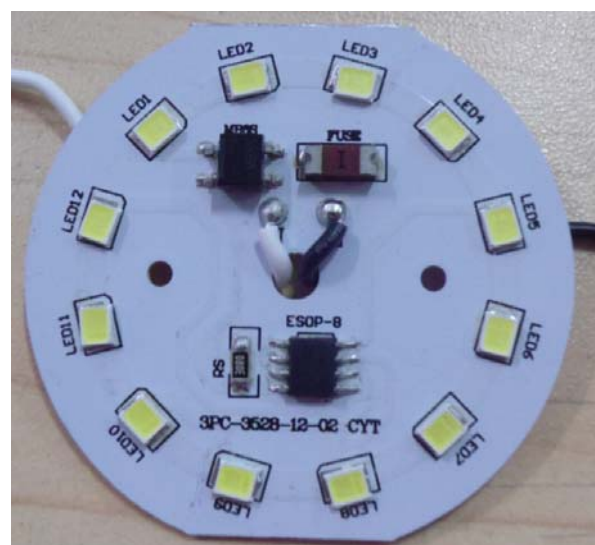


1、适用范围(Application Place)

该款 LED 光电模组为一体化光机引擎，适用于球泡灯、筒灯、天花灯、豆胆灯等系列产品。

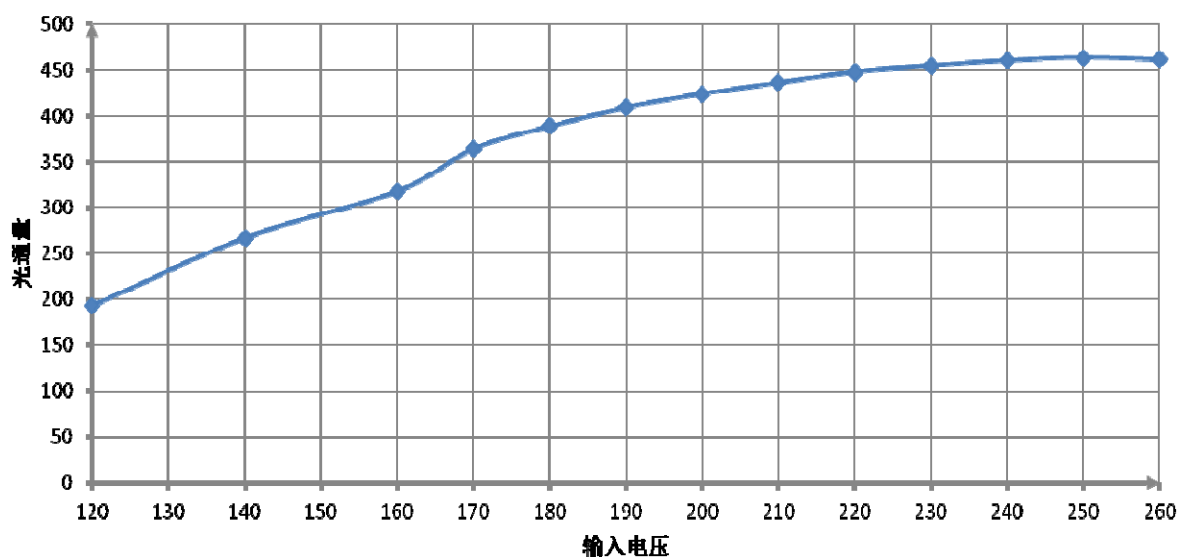
2、产品说明(Products Illustration)

- 直接市电输入，支持宽电压 AC180-240V；
- 去掉传统 AC-DC 开关电源，无需电解电容、变压器等元件，提高了产品寿命；
- 功率因素（PF）全电压大于 0.95；
- 电源转换效率大于 90%，无 EMC 问题、THD<20%；
- 电源部分和光源共用 PCB 板；
- 开关无延迟，频繁开关不影响寿命；
- 结构简单，安装方便、可根据用户产品需求订制 PCB 板尺寸；
- 光源采用 SMD2835，散热好，光衰小；
- 做成整灯可通过 RoHS，CE 认证；
- 产品图片



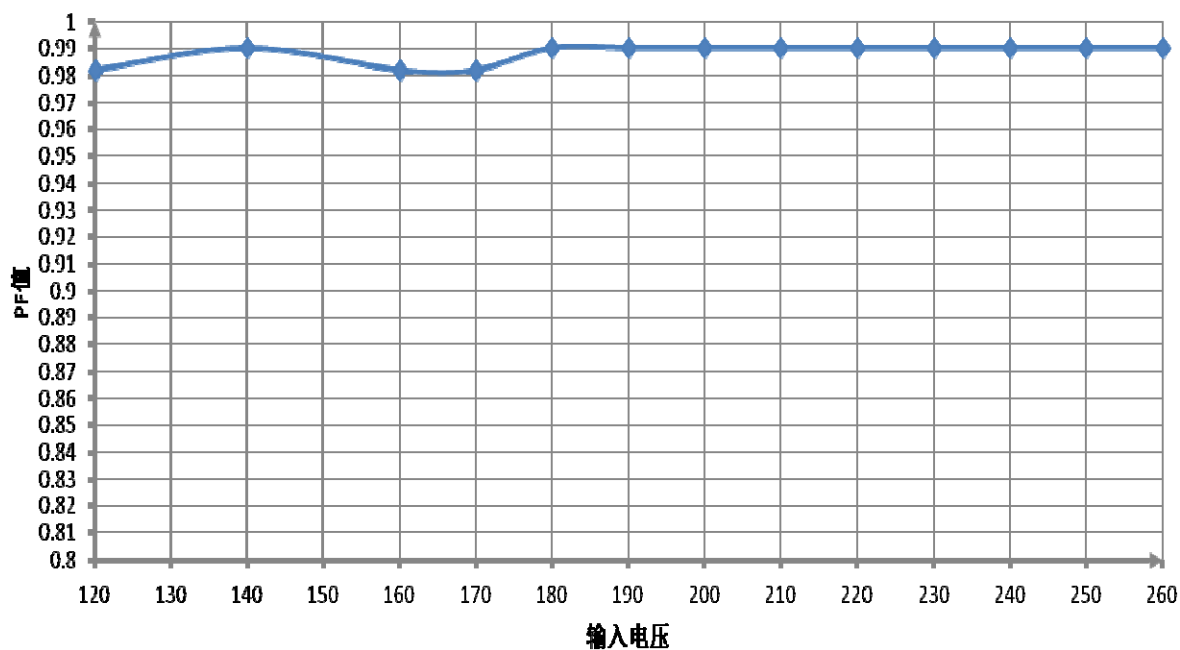
支持宽电压输入—5W球泡灯

光通量随输入电压变化曲线



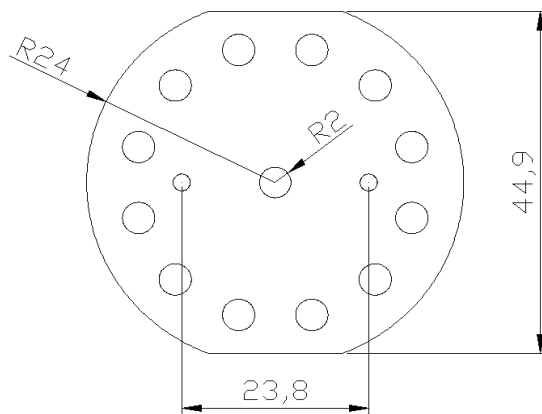
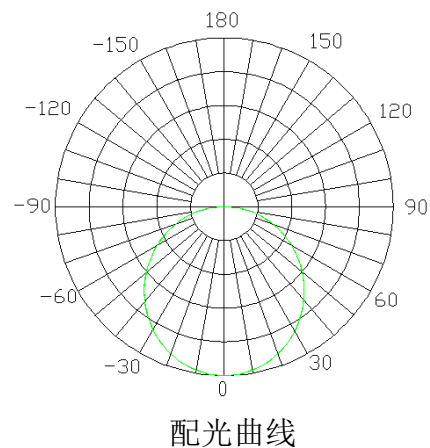
功率因素 (PF) 全电压大于 0.98

功率因素随输入电压变化曲线



3、产品参数 (Technical Data)

产品型号	DT-0E-005C-010
输入电压	AC220V
频率	50Hz
功率	5W
PF 值	>0.95
灯珠	1×12 (SMD2835)
光通量	450-550lm
色温	5500-6500K
显色指数	70
发光角度	120°
工作温度	-30℃~+85℃
存储温度	-40℃~+100℃
寿命	>50000h
包装方式	静电袋包装



产品尺寸 (单位 mm)

4、产品使用注意事项 (Production using notice)

- ※ 保质期 3 年;
- ※ 在保修期内, 本公司会根据损坏产品的具体情况选择合适的保修服务, 包括维修、更换零件或更换新的产品
- ※ 质量保证的前提是产品基于的正确的运输、储存、安装使用和维护, 人为或自然灾害造成的损害不在保修范围。