

可调色温调光 LED 灯2.4G 遥控方案

可调色温调光 LED 灯2.4G 遥控方案



概述 General Description

1. 该无线调光系统采用高性能8bits MCU 和2.4G RF 芯片，工作性能稳定，传输距离稳定，采用全双工工作及跳频技术，使 RF 有很强的抗干扰能力。



2. 遥控器可支持一对一控制，一对多控制及多对多控制，公规为四对四。



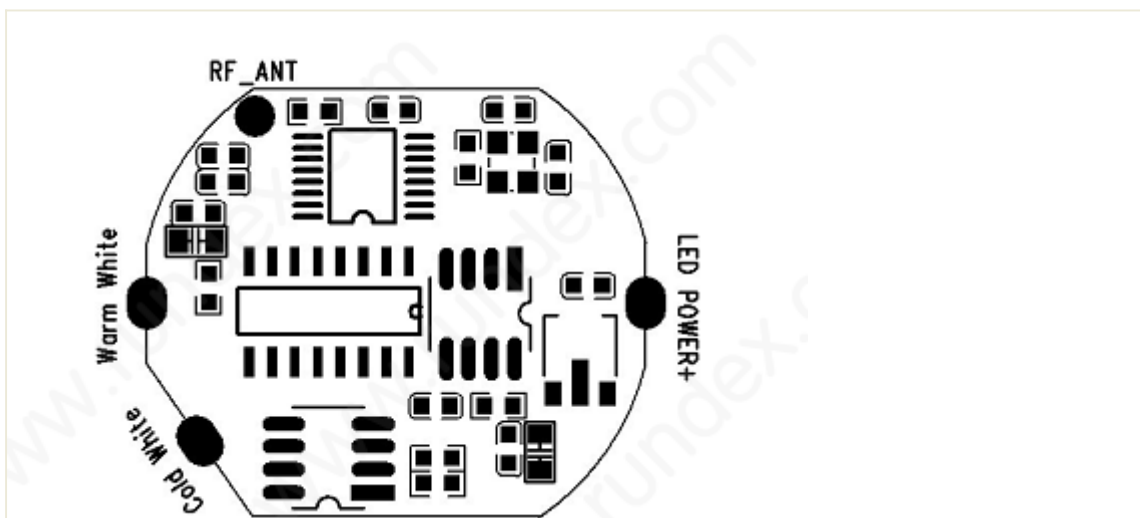
3. LED 亮度调节及色温调节完全实现无级调节。



RF 特性 RF Electrical Specifications

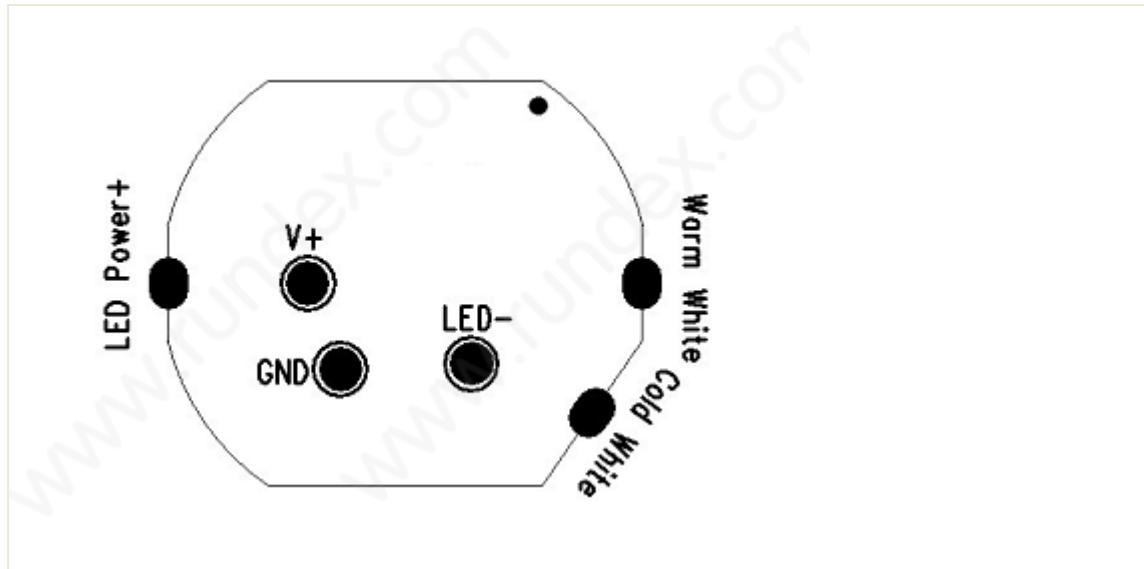
- 1 工作频段：2.402GHz~2.481GHz
- 2 调制解调方式：GFSK
- 3 发射功率：2dBm
- 4 接收灵敏度：-87dBm
- 5 数据率：1Mbps
- 6 工作方式：全双工（双向收发）
- 7 跳频：有
- 8 有效传输距离：> 10m

如果需要更大功率的串并结合，LED 电源需要供应低电压给接收模块，另外 MOS 也需要更换大功率的 MOS 进行调光！



接收器模组图一 PINOUT 说明

LED Power+	接暖白，冷白灯串正极	To LED PCBA
Warm White	接暖白灯串负极	
Cold White	接冷白灯串负极	



接收器模组图二 PINOUT 说明

V+	接 LED 电源+	TO LED POWER
LED-	接 LED 电源-	
GND	接 LED 电源地	

Rundex[®] 润得源

深圳市润得源科技有限公司

Rundex Electronic (Shenzhen)Co., Ltd

销售部：销售工程师 黄志培 先生

移动电话：134 1853 5086

Q Q: 344 919 069

联系电话：86-755-82522262

传 真：86-755-82902173

联系邮箱：Geko@rindex.com

联系地址：深圳市福田区深南中路凤凰大厦2栋708室